

ETUDE

# Tourisme d'affaires Paris Île-de-France

édition 2020

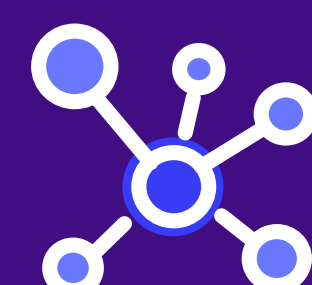
Une filière d'excellence  
fortement marquée par  
les crises sociales de  
2019 et sanitaire  
de 2020

Paris, Île-de-France,  
l'offre d'infrastructures la plus riche  
et diversifiée d'Europe



**700 000** m<sup>2</sup>

de surface d'exposition  
couverte



**21**

sites d'exposition et de congrès  
de toutes tailles



## Des infrastructures de dimension mondiale

**Paris Nord Villepinte**

10<sup>ème</sup> parc mondial

**Paris Expo Porte de  
Versailles**

1<sup>er</sup> Parc mondial de centre-ville

**Le Paris convention centre**

plus grand centre de congrès  
d'Europe

Des salons attractifs malgré des événements  
sociaux en 2019 (grèves, Gilets jaunes)



**434**

salons (216 réservés aux professionnels  
et 218 grand public) ayant accueilli

**8,1 millions** de visiteurs

**105 000**

entreprises exposantes  
dont 29 % étrangères

**4,2 milliards €**

de retombées économiques  
pour le territoire

**20,8 milliards €**

de ventes entre  
exposants et visiteurs<sup>(1)</sup>

<sup>(1)</sup> hors salons de l'aéronautique et de la défense

Une année 2019 exceptionnelle  
pour les congrès



**1 084**

congrès ayant accueillis

**922 900**

congressistes

**Paris 1<sup>ère</sup>**

au classement mondial  
ICCA<sup>(2)</sup> dans l'accueil  
des congrès internationaux

**1,5 milliard €**

de retombées  
économiques  
pour le territoire

<sup>(2)</sup> International Congress and Convention Association.

Une place premium pour les événements  
d'entreprises et autres manifestations

**1 231**

événements  
d'entreprises

**104**

spectacles,  
manifestations  
culturelles et sportives

**293**

examens  
et formations

**68**

événements divers

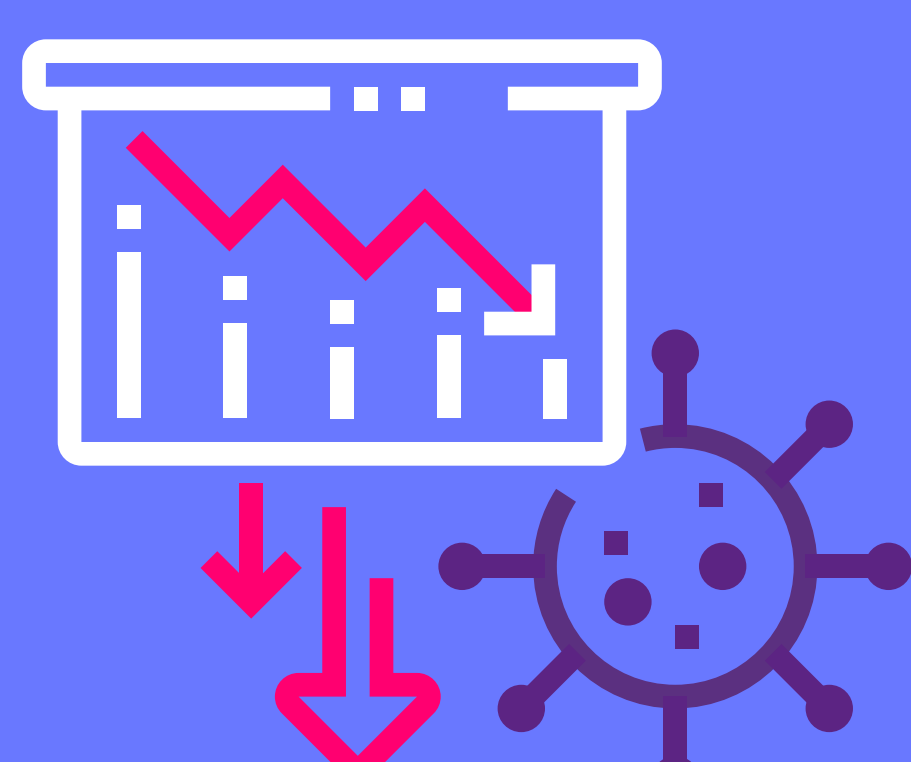
(ventes privées, enchères et événements familiaux)

Soit **1 696**

événements qui ont rassemblé  
**4,2 millions de participants**

Au global, plus de 13 millions de visiteurs  
d'affaires accueillis en 2019

Une année 2020 marquée par  
une crise sans précédent\*



**317** salons et

**432** congrès

annulés ou digitalisés  
entre mars et  
décembre 2020

**7,8 millions de**

visiteurs et congressistes

et **85 000**

entreprises ayant annulé  
leur venue

**4,1 milliards € de**

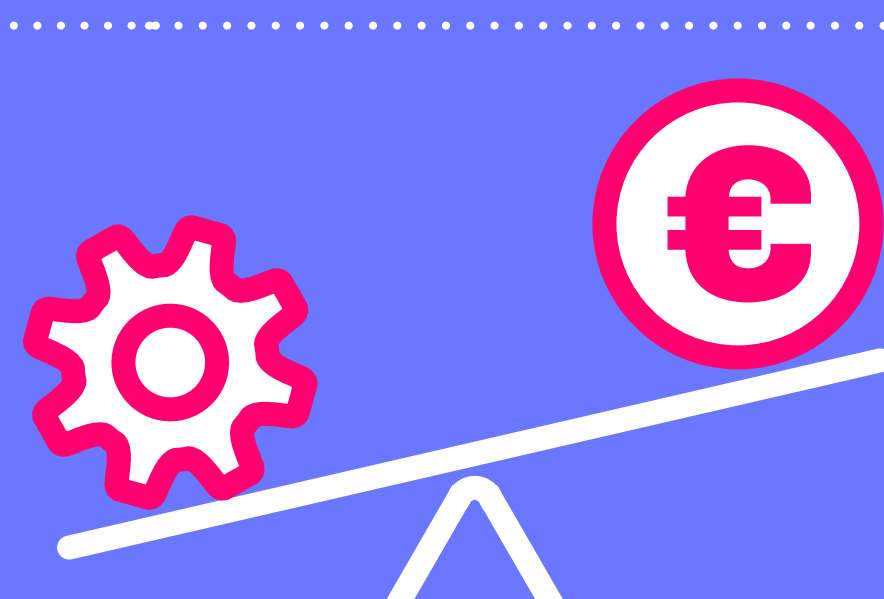
retombées économiques

perdues pour le territoire et

**17,2 milliards € de ventes**

non réalisées par les entreprises

\* Estimation de l'impact de la crise sanitaire réalisée fin novembre 2020



Les professionnels du secteur  
sont mobilisés pour faire des rencontres  
et événements d'affaires un levier puissant  
de la relance économique

Retrouvez l'étude complète sur :  
[www.cci-paris-idf.fr/etudes-amenagement-tourisme-congres-salons-etudes](http://www.cci-paris-idf.fr/etudes-amenagement-tourisme-congres-salons-etudes)

 CCI PARIS ILE-DE-FRANCE