



7 conditions pour relancer le tourisme en Île-de-France

septembre 2020

➤ Le tourisme, une filière économique vitale pour l'Île-de-France...

LEADER SUR LE TOURISME D'AGRÉMENT*

50 millions de touristes / an

110 000 entreprises franciliennes et plus de

400 000 salariés dont l'activité dépend du tourisme

21,7 milliards € de consommation touristique / an (2/3 par la clientèle internationale)*

• hébergement : 9,3 Mds €

• restauration : 5,5 Mds €

• shopping : 3,3 Mds €

• loisirs : 2 Mds €

*Source : CRT, 2020

LEADER MONDIAL DANS LE TOURISME D'AFFAIRES*

450 salons / an (5 milliards € de retombées économiques)

1 200 congrès (1,3 milliard € de retombées économiques)

*Source : CCI Paris IDF, OTCP, 2020

➤ ... touché durablement par la crise de la Covid-19

UNE SITUATION INÉDITE DEPUIS 1945

1 • Une crise sanitaire mondiale

• fermeture de l'espace Schengen

• trafic aérien stoppé depuis début mars (des restrictions de voyages levées partiellement début juillet...)

2 • Une économie à l'arrêt

• 8 semaines de confinement

• reprise des activités commerciales en mode "dégradé" depuis le 11 mai

3 • Des modèles économiques à repenser

• un secteur touristique sinistré

• une filière événementielle paralysée

• des pertes d'exploitation pour les commerces en capacité d'accueil restreinte



UNE FRÉQUENTATION ET UNE CONSOMMATION TOURISTIQUES EN SOMMEIL

• **14,3 millions de touristes en moins*** • **6,3 milliards d'euros de manque à gagner***

• **750 millions d'euros de perte par mois pour la consommation des touristes extérieures à l'espace Schengen**

*sur la période janvier à juin 2020 par rapport 2019

LA FILIÈRE DES ÉVÉNEMENTS D'AFFAIRES AFFECTÉE À LONG TERME

200 salons et 450 congrès annulés ou reportés

• **5,3 millions de visiteurs d'affaires en moins**

• **3 Mds € de retombées économiques en moins** pour le territoire

• **11,9 Mds € de ventes non réalisés sur les salons**

• **Des événements emblématiques annulés** : Maison&Objets, SIAL Mondial de l'auto, Paris Games Week, Biennale des antiquaires....



➤ Les 7 conditions pour relancer l'activité touristique

La CCI Paris Île-de-France appelle à la mise en place d'un plan de relance renforcé du tourisme associant les pouvoirs publics et l'ensemble des acteurs (fédérations, institutionnels, opérateurs...).

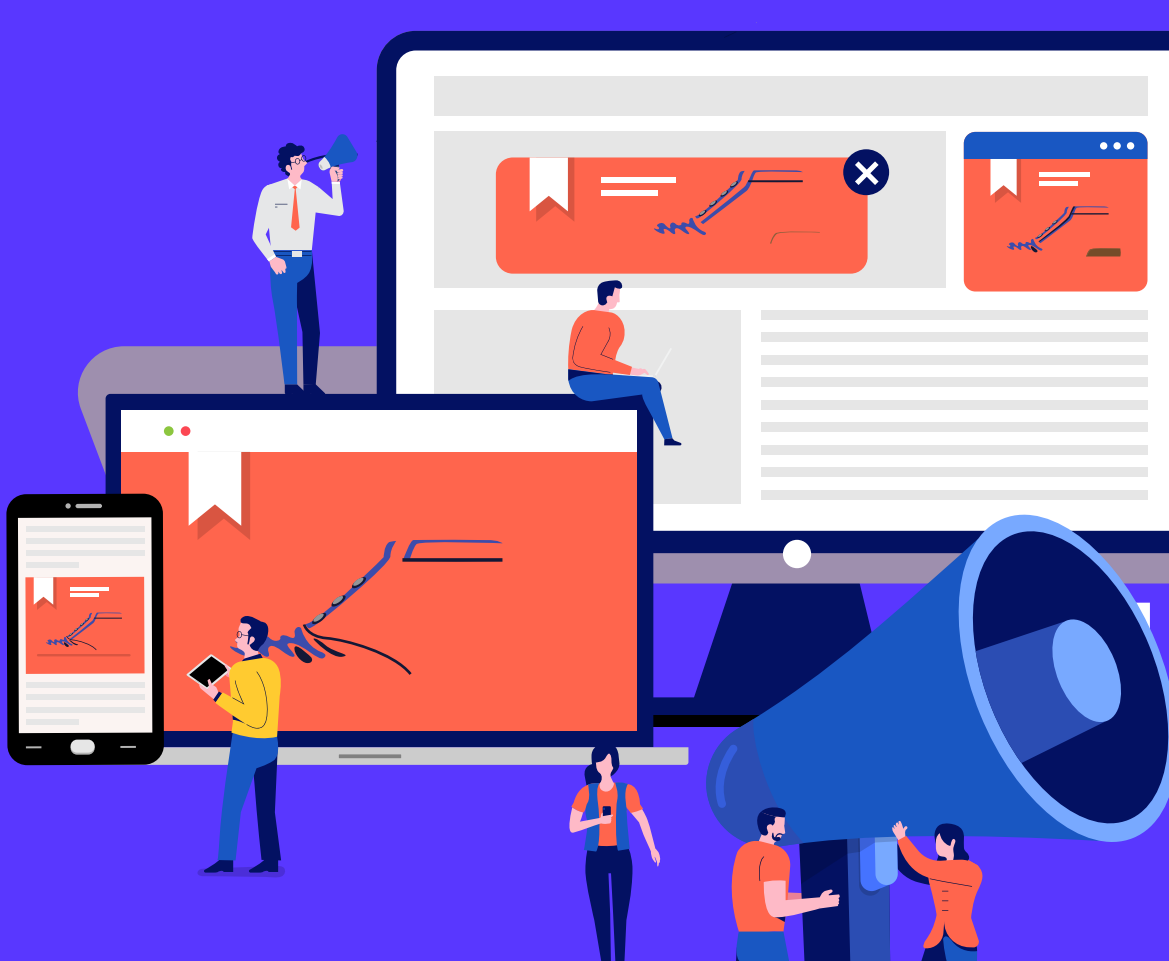
1 | Confirmer la pérennisation de l'accompagnement des professionnels du tourisme et du commerce jusqu'à l'été 2021



2 | Instaurer un plan "Urgence Tourisme" pour les crises sanitaires et économiques de grande ampleur



3 | Promouvoir pour les 3 années à venir le tourisme local par un plan de communication collectif (État, collectivités territoriales, fédérations professionnelles et réseaux consulaires...)



4 | Accélérer le virage numérique de la filière tourisme en augmentant le montant des aides et dispositifs d'accompagnement des TPE / PME



5 | Instaurer un suivi régional des plans sanitaires par les acteurs du tourisme, les collectivités locales et le réseau consulaire



6 | Organiser collectivement la reconquête des clientèles internationales dans un contexte post-covid



7 | Créer un fonds visant à soutenir les entreprises françaises dans la participation aux rencontres d'affaires



A paraître en 2021, des propositions innovantes pour le tourisme et le commerce de demain.