

Le taux de chômage francilien au plus bas depuis 2009 malgré un contexte ralenti

L'année 2018 s'est terminée sur un bilan mitigé puisque l'économie francilienne a cumulé à la fois des signaux défavorables et des tendances positives. Ainsi, le nombre de défaillances d'entreprises a augmenté pour le troisième trimestre consécutif (+ 9,8 % en glissement annuel). Par ailleurs, les mouvements sociaux ont pesé sur l'activité de nombreux secteurs économiques ; le nombre de nuitées dans l'hôtellerie francilienne a notamment subi un repli de 2,7 % en décembre, le premier après 25 mois d'augmentation ininterrompue. En contrepartie, le volume total des créations d'entreprises est toujours très élevé dans la région (+ 18,8 % sur l'ensemble de 2018 par rapport à 2017). Parallèlement, le volume de l'emploi salarié privé continue à augmenter dans la région (plus de 20 000 créations nettes au dernier trimestre de 2018), ce qui a conduit le taux de chômage francilien à 7,6 % fin 2018, soit son niveau le plus bas depuis le printemps 2009.

Un bilan globalement positif pour l'économie parisienne

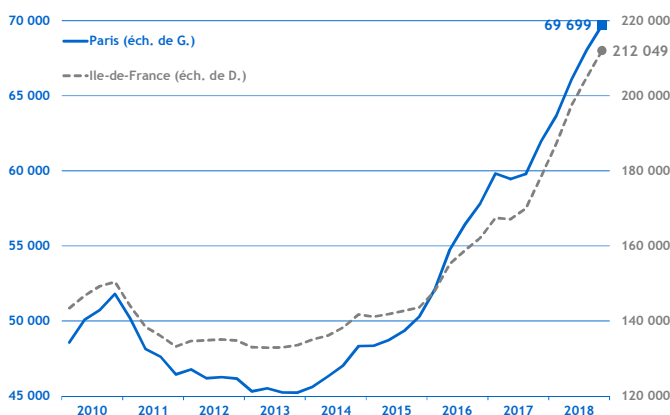
L'économie parisienne a été globalement bien orientée durant l'année 2018. En effet, la démographie d'entreprises a été de plus en plus dynamique, avec un nombre record de créations d'entreprises l'an dernier. Par ailleurs, les défaillances d'entreprises se sont réduites de 4,7 % par rapport à 2017. L'emploi a progressé dans la capitale, avec un volume tous secteurs confondus en croissance de 1,7 % entre fin 2017 et fin 2018. Parallèlement, le taux de chômage a atteint son plus bas niveau depuis le 4^e trimestre 2008. Les points négatifs se sont retrouvés du côté du secteur de la construction d'immobilier d'entreprise, qui a souffert d'une forte baisse des surfaces autorisées à construire (- 44,8 % par rapport à 2017). En matière d'activité touristique, l'hôtellerie, qui a affiché de très bons résultats sur l'ensemble de l'année, a malgré tout connu une fin d'année difficile, du fait des mouvements sociaux qui ont eu lieu chaque samedi dans la capitale.

Démographie d'entreprises

■ Créations d'entreprises

(dernières données : 4^e trimestre 2018)

Au 4^e trimestre 2018, les créations d'entreprises sont restées dynamiques, avec 19 503 entreprises qui ont vu le jour sur le territoire parisien (+ 9,3 % par rapport au 4^e trimestre 2017). Cette forte croissance a été portée par le dynamisme des créations de micro-entreprises ; en effet, elles ont représenté 52,9 % des entreprises créées au cours du trimestre. 2018 aura été l'année des records, avec un total de 69 699 entreprises créées à Paris (soit 32,9 % du total francilien).

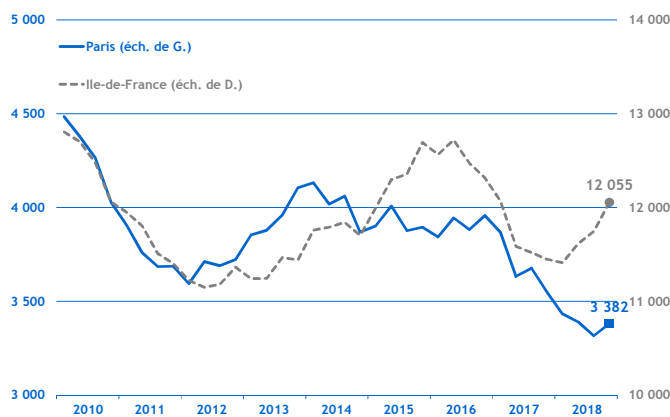


Source : Insee - Ile-de-France / cumul sur 4 trimestres

■ Défaillances d'entreprises

(dernières données : 4^e trimestre 2018)

Après plusieurs mois de baisse, les défaillances d'entreprises ont subi un léger sursaut à Paris au 4^e trimestre 2018 ; le nombre d'entreprises défaillantes a dépassé la barre des 1 000 unités (1 023 défaillances, soit + 6,8 % par rapport au 4^e trimestre 2017). Malgré ce dernier trimestre défavorable, le bilan de l'année est resté positif, avec un total de 3 382 défaillances, soit un recul de 4,7 % par rapport à 2017.

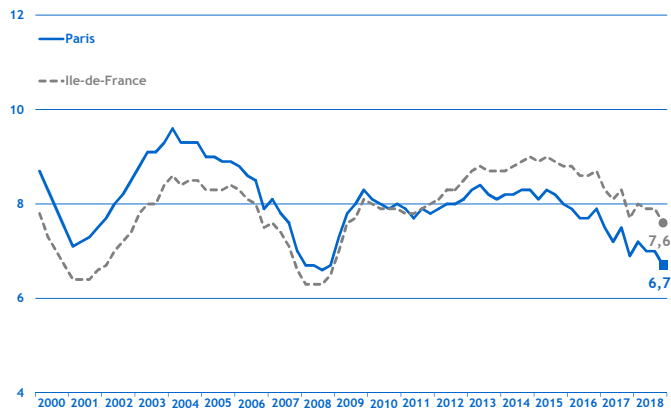


Source : Banque de France, base Fiben / cumul sur 4 trimestres

Taux de chômage

(dernières données : 4^e trimestre 2018)

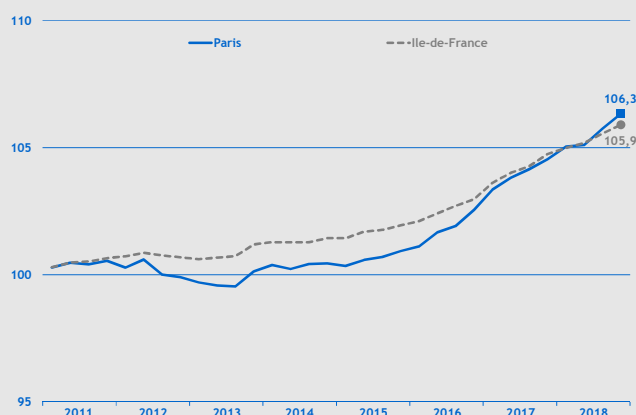
Le taux de chômage parisien a connu un début d'année 2018 relativement stable en oscillant autour des 7,0 % avant de baisser de 0,3 point au 4^e trimestre pour s'établir à 6,7 %. Il atteint ainsi son plus bas niveau depuis le 4^e trimestre 2008. Cette tendance à la baisse a été observée aussi bien à l'échelle parisienne qu'au niveau régional et national (- 0,3 point). Cela étant, le taux de chômage parisien est resté 0,9 point en-dessous de la moyenne francilienne et 1,8 point en-dessous de la moyenne française. Parallèlement, le nombre de demandeurs d'emploi a diminué de 1,4% au 4^e trimestre 2018 par rapport au trimestre précédent.



Source : Insee - Ile-de-France / données cvs / en %

Emploi

(dernières données : 4^e trimestre 2018)



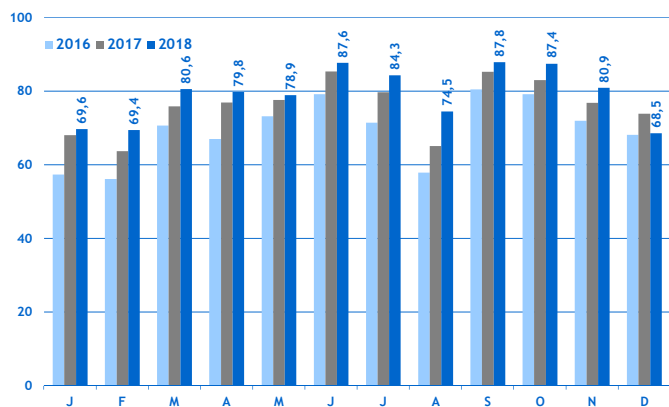
Source : Insee Ile-de-France / données cvs / base 100 au 4^e trimestre 2010

Au 4^e trimestre 2018, l'emploi a continué sa progression dans la capitale, avec une croissance de 0,6% sur un trimestre. Le secteur le plus porteur est resté celui des services, qui a enregistré une augmentation de 0,8 %. Le secteur de la construction a quant à lui enregistré une hausse de 0,5 % par rapport au trimestre précédent. Enfin, le nombre d'emplois dans l'industrie est resté stable fin 2018. Le bilan de l'année est donc positif puisque le nombre d'emplois dans la capitale aura progressé de 1,7 % (+ 31 000).

Activité touristique

Taux d'occupation hôtelier

(dernières données : décembre 2018)



Source : Comité Régional du Tourisme d'Ile-de-France / en %

Les taux d'occupation hôtelier du 4^e trimestre 2018 ont globalement été positifs pour les professionnels du secteur. Seul le mois de décembre a affiché un résultat décevant, le taux d'occupation ayant perdu 5,3 points par rapport au mois de décembre 2017 ; les mouvements sociaux qui ont débuté fin novembre dans la capitale ont très certainement eu un impact sur l'image de Paris à l'international et donc sur la fréquentation touristique. Reste désormais à savoir si cela aura eu un effet durable sur le tourisme pour le début de l'année 2019.

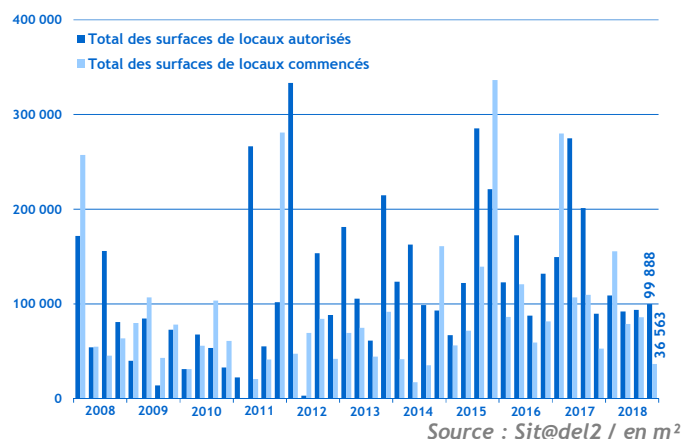
Construction

Construction d'immobilier d'entreprise

(dernières données : 4^e trimestre 2018)

L'immobilier d'entreprise à Paris est resté stable autour des 100 000 m² de surfaces de locaux autorisés au 4^e trimestre 2018 ; toutefois, les surfaces de locaux mis en chantier ont fortement chuté, s'établissant à 36 500 m² (- 30,7 % par rapport au 4^e trimestre 2017).

Par ailleurs, le bilan de l'année 2018 a été plutôt décevant pour le secteur, la surface de locaux autorisés ayant représenté un total de 394 702 m², soit 1,8 fois moins qu'en 2017 ; Paris est d'ailleurs le département francilien qui aura connu la plus forte baisse dans ce domaine.



Source : Sit@del2 / en m²