



Les doutes s'accumulent pour l'économie francilienne mais ne se généralisent pas

Après avoir vu son rythme se modérer dès le début de 2018, l'économie francilienne a enregistré de nouveaux signaux défavorables au 3^e trimestre 2018. Ainsi, les commercialisations de bureaux dans la région ont très nettement décéléré au cours de l'été dernier. Ce ralentissement s'est ajouté aux autres doutes apparus en Ile-de-France au printemps. Le nombre de défaillances d'entreprises a ainsi augmenté pour le second trimestre consécutif. Par ailleurs, le volume des créations nettes d'emploi est moins important qu'en 2017 et n'est plus suffisant pour faire diminuer le taux de chômage. Certaines tendances sont malgré tout restées positives : d'une part, le total des créations d'entreprises est toujours très élevé dans la région ; d'autre part, la fréquentation hôtelière francilienne est restée favorablement orientée, notamment grâce à la clientèle étrangère ; enfin, le taux de vacance des bureaux est au plus bas depuis 10 ans.

Economie des Yvelines : des signaux toujours aussi contrastés

L'économie yvelinoise a enregistré des signaux contrastés au 3^e trimestre 2018.

Parmi les éléments positifs, on observe une forte croissance des créations d'entreprises ; dans le secteur du tourisme, la fréquentation hôtelière a continué à croître significativement ; par ailleurs, l'emploi salarié a de nouveau augmenté dans le département.

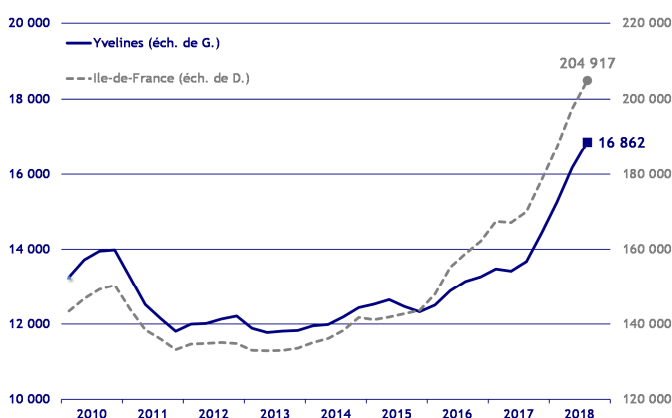
En revanche, d'autres indicateurs ont marqué le pas ; ainsi, la construction d'immobilier d'entreprise s'essouffle : les surfaces de locaux autorisés et de ceux commencés ont diminué ; parallèlement, les défaillances d'entreprises ont une nouvelle fois crû et le taux de chômage départemental peine à se réduire (+ 0,1 point au 3^e trimestre 2018, soit 6,9 %).

Démographie d'entreprises

■ Créations d'entreprises

(dernières données : 3^e trimestre 2018)

La dynamique de créations d'entreprises s'est prolongée dans les Yvelines au 3^e trimestre 2018 (+ 21,4 % par rapport à l'été 2017). Ainsi, 3 939 créations ont été enregistrées au 3^e trimestre 2018 et 16 862 créations sur une année glissante, un volume jamais observé jusqu'alors. Les créations d'entreprises ont été particulièrement soutenues pour celles relevant du régime des micro-entrepreneurs (+ 28,7 % par rapport au 3^e trimestre 2017 contre + 13,0 % pour les entreprises « classiques »).

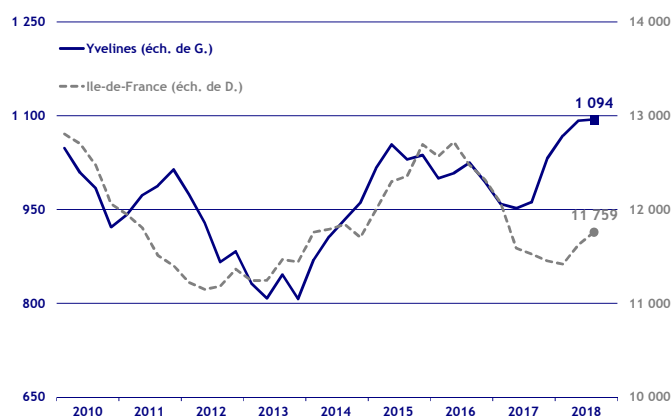


Source : Insee - Ile-de-France / cumul sur 4 trimestres

■ Défaillances d'entreprises

(dernières données : 3^e trimestre 2018)

Le volume des défaillances d'entreprises dans les Yvelines s'est élevé à 227 au 3^e trimestre 2018, soit 1 094 entreprises sur l'ensemble des douze derniers mois. Même si le rythme de hausse a été limité (+ 0,9 % en glissement annuel), il s'agit malgré tout de la cinquième augmentation trimestrielle consécutive dans le département ; cette tendance haussière est désormais également observée au niveau régional (+ 6,0 % au 3^e trimestre 2018).



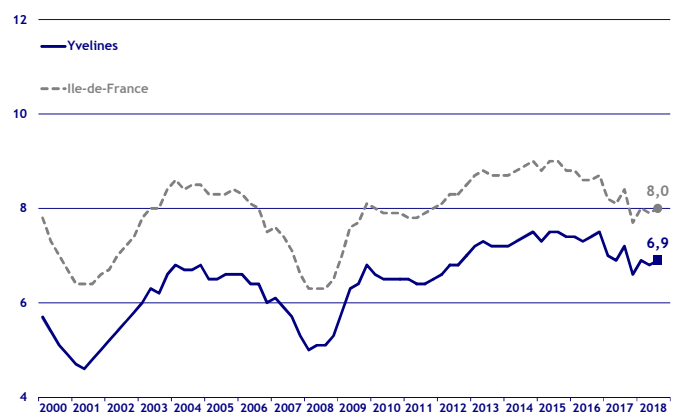
Source : Banque de France, base Fiben / cumul sur 4 trimestres

Taux de chômage

(dernières données : 3^e trimestre 2018)

Le taux de chômage dans les Yvelines s'est élevé à 6,9 % au 3^e trimestre 2018 et a, par conséquent, crû de 0,1 point par rapport au trimestre précédent.

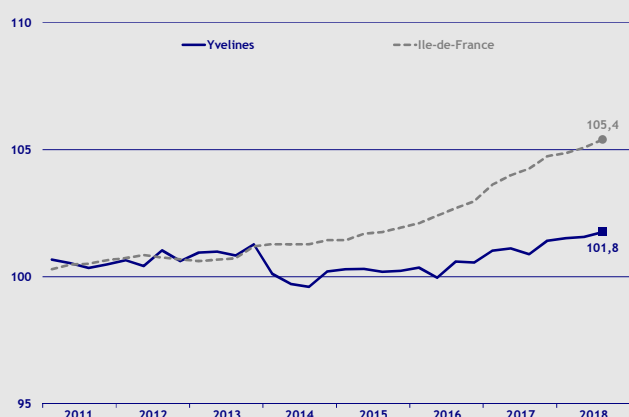
Les Yvelines continuent malgré tout d'afficher le taux de chômage départemental le moins élevé d'Ile-de-France, celui-ci étant inférieur de 1,1 point à la moyenne régionale (8,0%).



Source : Insee - Ile-de-France / données cvs / en %

Emploi

(dernières données : 3^e trimestre 2018)



Source : Insee Ile-de-France / données cvs / base 100 au 4^e trimestre 2010

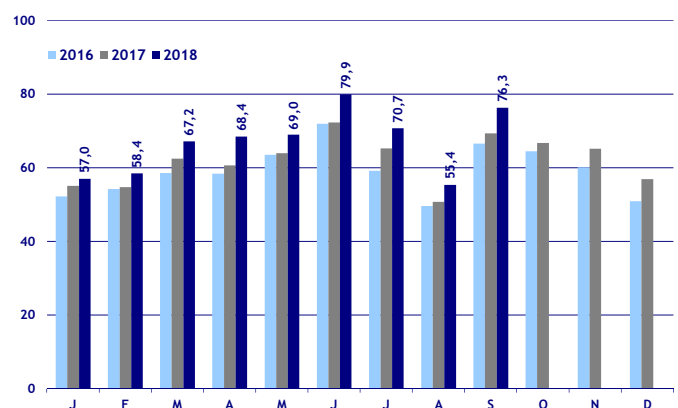
L'emploi salarié dans les Yvelines a continué à croître au 3^e trimestre 2018 (+0,2 % par rapport au trimestre précédent) à un rythme proche de celui observé sur l'ensemble de la région (+0,3 %).

Au plan sectoriel, les évolutions ont été modestes dans le tertiaire (+0,1 % sur un trimestre) et dans la construction (-0,1 %) ; l'industrie a quant à elle bénéficié d'une hausse plus marquée (+1,6 %) et a retrouvé un niveau d'emploi équivalent à celui de début 2015.

Activité touristique

Taux d'occupation hôtelier

(dernières données : septembre 2018)



Source : Comité Régional du Tourisme d'Ile-de-France / en %

La fréquentation hôtelière dans les Yvelines a continué à augmenter dans les Yvelines au 3^e trimestre 2018.

Ainsi, le taux d'occupation hôtelier a crû de 5,5 points en juillet, de 4,6 points en août et de 6,9 points en septembre.

Le rythme de hausse a ainsi été plus marqué au niveau francilien (+4,4 points en juillet, +6,3 points en août et +3,5 points en septembre).

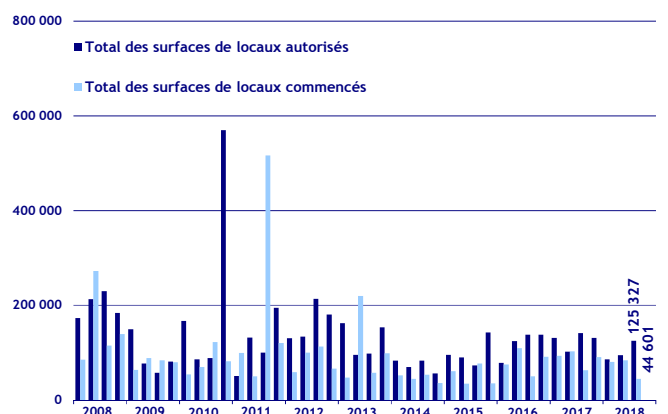
Construction

Construction d'immobilier d'entreprise

(dernières données : 3^e trimestre 2018)

Le secteur de la construction d'immobilier d'entreprise a subi un repli au cours de l'été 2018 dans le département des Yvelines.

En effet, les surfaces de locaux mis en chantier se sont réduites de 29,0% par rapport au 3^e trimestre 2017 et les surfaces de locaux autorisés à la construction ont baissé dans le même temps de 11,5 % en glissement annuel.



Source : Sit@del2 / en m²