

Le taux de chômage francilien au plus bas depuis 2009 malgré un contexte ralenti

L'année 2018 s'est terminée sur un bilan mitigé puisque l'économie francilienne a cumulé à la fois des signaux défavorables et des tendances positives. Ainsi, le nombre de défaillances d'entreprises a augmenté pour le troisième trimestre consécutif (+ 9,8 % en glissement annuel). Par ailleurs, les mouvements sociaux ont pesé sur l'activité de nombreux secteurs économiques ; le nombre de nuitées dans l'hôtellerie francilienne a notamment subi un repli de 2,7 % en décembre, le premier après 25 mois d'augmentation ininterrompue. En contrepartie, le volume total des créations d'entreprises est toujours très élevé dans la région (+ 18,8 % sur l'ensemble de 2018 par rapport à 2017). Parallèlement, le volume de l'emploi salarié privé continue à augmenter dans la région (plus de 20 000 créations nettes au dernier trimestre de 2018), ce qui a conduit le taux de chômage francilien à 7,6 % fin 2018, soit son niveau le plus bas depuis le printemps 2009.

Economie dans Yvelines : (presque) tous les voyants sont au vert

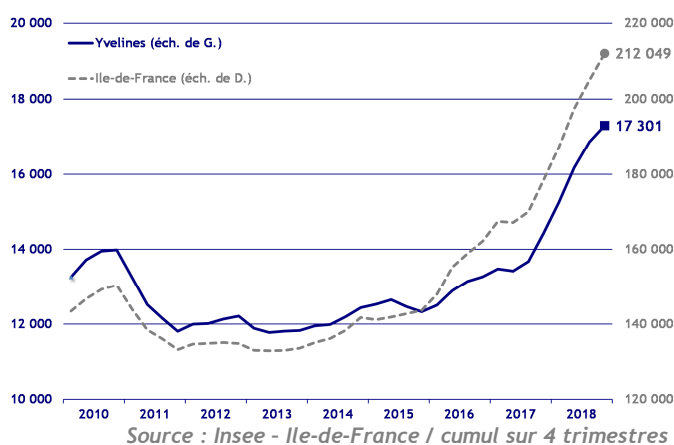
Les indices économiques des Yvelines ont globalement été bien orientés au 4^e trimestre 2018. Ainsi, une forte croissance de créations d'entreprises a été observée ; la hausse des défaillances d'entreprises s'est quant à elle interrompue. Par ailleurs, à l'image de l'ensemble des départements franciliens, le taux de chômage yvelinois a nettement reculé fin 2018. Parallèlement, comme au plan régional, l'emploi salarié a de nouveau progressé dans le département. Côté tourisme, la fréquentation hôtelière dans les Yvelines a continué à augmenter. Seul signe négatif : les surfaces de locaux mises en construction ont régressé ; en revanche, les surfaces de locaux autorisées à construire sont reparties à la hausse, augurant de futurs trimestres plus favorables dans ce secteur d'activité.

Démographie d'entreprises

■ Créations d'entreprises

(dernières données : 4^e trimestre 2018)

Le boum des créations d'entreprises s'est poursuivi dans les Yvelines au 4^e trimestre 2018 avec une hausse 10,5 % par rapport au même trimestre de 2017. Ainsi, 4 600 créations ont été enregistrées au 4^e trimestre 2018 et 17 300 sur l'ensemble de l'année, soit un rythme de croissance jamais observé depuis l'an 2000. Les créations d'entreprises ont été bien plus soutenues pour les micro-entreprises (+ 17,1 % par rapport au 4^e trimestre 2017) que pour les entreprises « classiques » (+ 3,0 %).

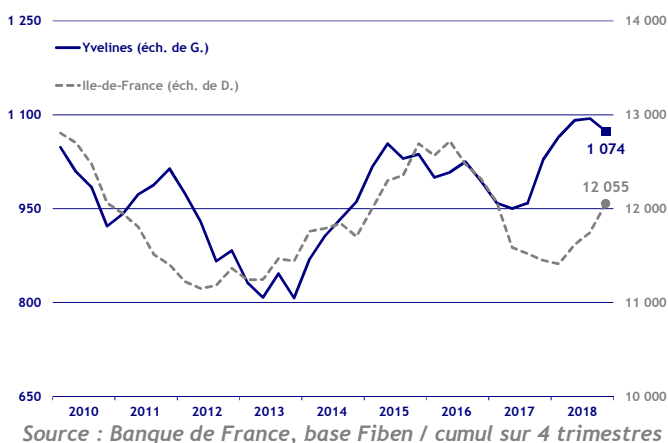


■ Défaillances d'entreprises

(dernières données : 4^e trimestre 2018)

270 entreprises ont disparu au 4^e trimestre 2018, ce qui a porté le total à 1 074 sur l'ensemble de 2018.

Fait nouveau, le nombre de défaillances est en baisse dans les Yvelines au 4^e trimestre 2018 (- 6,9 % comparativement au dernier trimestre de 2017) ; cette tendance est inverse à celle constatée au niveau régional (+ 8,0 %).

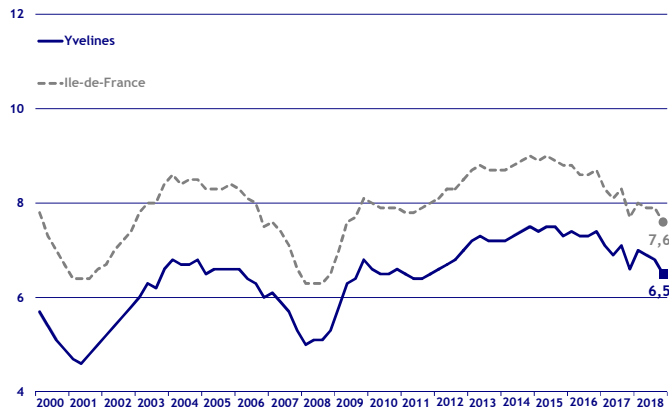


Taux de chômage

(dernières données : 4^e trimestre 2018)

Le taux de chômage dans les Yvelines s'est élevé à 6,5 % au 4^e trimestre 2018 ; il s'est ainsi replié de 0,3 point par rapport au trimestre précédent, ce qui l'a éloigné sensiblement des taux de 7,0 % et plus relevés entre 2013 et 2017.

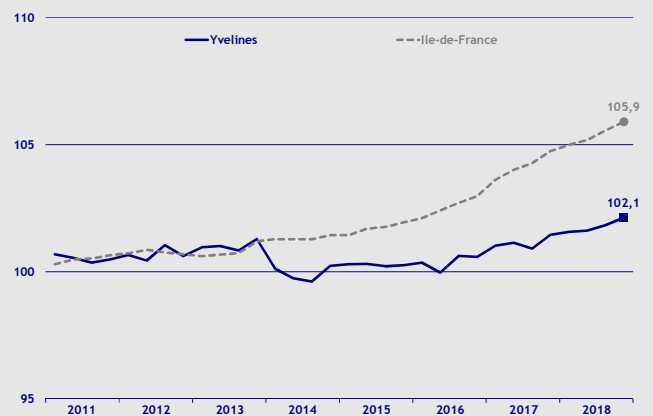
Par ailleurs, les Yvelines continuent d'afficher le taux de chômage départemental le moins élevé de la région francilienne (7,6 % en moyenne en Ile-de-France au 4^e trimestre 2018).



Source : Insee - Ile-de-France / données cvs / en %

Emploi

(dernières données : 4^e trimestre 2018)



Source : Insee Ile-de-France / données cvs / base 100 au 4^e trimestre 2010

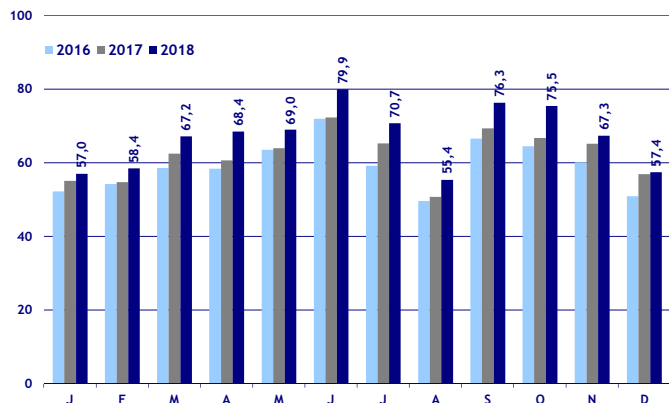
L'emploi salarié dans les Yvelines a continué à progresser au cours du 4^e trimestre 2018 : + 0,3 % sur un trimestre et + 0,7 % sur un an, soit une tendance légèrement moins soutenue qu'au plan régional (+ 0,3 % également sur un trimestre mais + 1,1 % sur un an).

Au plan sectoriel, le niveau de l'emploi a augmenté à la fois dans l'industrie (+ 0,1 % sur un trimestre), dans la construction (+ 0,3 %) et dans le tertiaire (+ 0,3 % également).

Activité touristique

Taux d'occupation hôtelier

(dernières données : décembre 2018)



Source : Comité Régional du Tourisme d'Ile-de-France / en %

La fréquentation hôtelière dans les Yvelines a continué à augmenter au 4^e trimestre 2018.

Ainsi, le taux d'occupation des établissements du département a crû de 8,8 points sur un an en octobre et de 2,2 points en novembre ; toutefois, le taux du mois de décembre n'a progressé que de 0,5 point par rapport à décembre 2017, sur fond de manifestations des « gilets jaunes ».

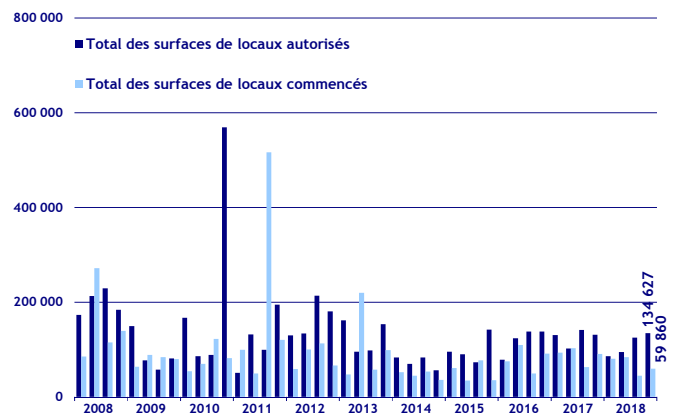
Construction

Construction d'immobilier d'entreprise

(dernières données : 4^e trimestre 2018)

Le secteur de la construction d'immobilier d'entreprise a affiché des évolutions constatées au cours du dernier trimestre 2018.

En effet, si les surfaces de locaux mises en chantier ont, à l'image des trois premiers trimestres de l'année, reculé nettement (- 33,8 % par rapport au 4^e trimestre 2017), les surfaces de locaux autorisées à la construction ont, dans le même temps, progressé de 2,5 % en glissement annuel.



Source : Sit@del2 / en m²