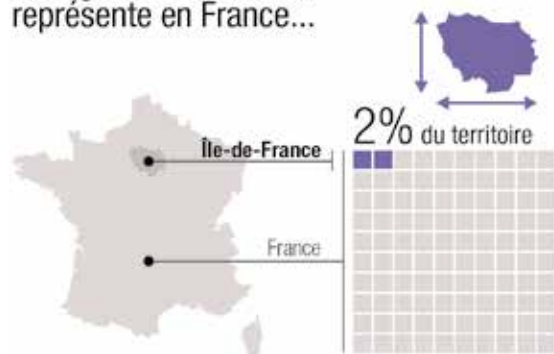


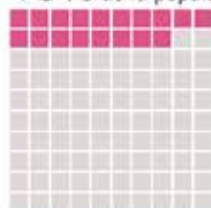


L'ÎLE-DE-FRANCE

La région Île-de-France représente en France...



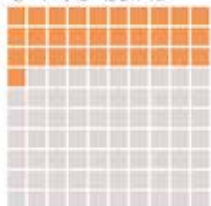
18% de la population



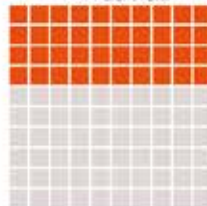
23% des emplois



31% du PIB



40% des dépenses de R&D



Principales données économiques

Surficie
12 012 km²

Densité de population
100 habitant au km²

Population active occupée
5,3 millions

653 050
demandeurs d'emplois
(catégorie A)



© L'INSTITUT PARIS REGION - 2020
Sources : Insee; Pôle emploi; Dares; Douanes ; FRED
(dernières données disponibles au 01.03.2020)

iques

Population

12,3 millions d'habitants



Exportations

104 milliards d'€

022
ants
m²

PIB

669 milliards d'€



Trafic aérien

des aéroports de Paris

108 millions de passagers



4 millions d'emplois
ariés et non-salariés



Effectifs

recherche
publique et privée

165 500



704 600
étudiants

Taux de chômage

7,1 %



1 166 580
Entreprises



11 345
défaillances
d'entreprises



9 660 emplois créés
par de nouvelles implantations
d'entreprises internationales



212 050 créations
d'entreprises dont 53 %
de micro-entrepreneurs



Importations

150 milliards d'€

IAFII ; MESRI ; Aéroports de Paris

L'Île-de-France

Située au carrefour des échanges européens et mondiaux, l'Île-de-France est la première région économique française et l'une des premières au niveau européen. Composée de 8 départements, 1 287 communes et arrondissements, elle accueille une population de 12,3 millions d'habitants⁽¹⁾ (18 % de la population française métropolitaine), plus jeune que la moyenne nationale.

Des atouts nombreux :

- son PIB représente environ 31 % de la richesse nationale et près de 4,6 % du PIB de l'Union européenne, devant le Grand Londres et la Lombardie ;
- sa forte tradition industrielle se caractérise par un tissu dense de PME/PMI et un large éventail d'activités. Elle rassemble une forte densité d'entreprises technologiques (grands groupes, PME, start-ups), des pôles de compétitivité de réputation internationale et une des plus fortes concentrations scientifiques et technologiques en Europe ;
- premier bassin d'emploi européen, sa main-d'œuvre est hautement qualifiée : 34 % des cadres français. L'Île-de-France rassemble 23 % des universités françaises, 25 % des écoles d'ingénieurs (hors universités) et 22 % des écoles de commerce ;
- pour renforcer son attractivité, la région s'est dotée d'infrastructures de premier plan. Le « hub » aérien de Paris est le premier d'Europe continentale : la plupart des grandes métropoles européennes sont accessibles en moins de 2 heures de vol ;
- avec 70 ports et 6 plates-formes multimodales répartis sur 500 km de voies navigables, la région est également la deuxième plate-forme fluviale d'Europe. Ports de Paris est le premier port intérieur du monde dans le domaine du tourisme 39 escales publiques avec 7,5 millions de passagers transportés en 2018 dans la capitale ;
- ses réseaux de communication à haut débit permettent aux entreprises de bénéficier de conditions technologiques très favorables à leur essor ;





© Y. Colin COI Paris Île-de-France

© cocoFotolia

- l'Île-de-France, (plus particulièrement Paris, ville d'art, d'histoire et de culture) reste très attractive pour les touristes internationaux. Elle est, depuis plusieurs années, la première région touristique mondiale. En outre, avec 700 000 m² d'espaces d'exposition, Paris se situe au premier rang européen sur tous les critères : nombre de salons accueillis, nombre d'exposants et nombre de visiteurs pour les salons de plus de 200 exposants. Sur le marché mondial (salons de plus de 500 exposants), Paris est au premier rang en termes de nombre de salons et nombre de visiteurs et au cinquième rang en termes de nombre d'exposants. Paris est la deuxième ville

au monde accueillant le plus de congrès derrière Barcelone. En 2017, fut inauguré le « Paris Convention Centre », porte de Versailles, composé de 72 000 m² de surface et d'une capacité de 35 000 personnes, soit le plus grand centre de congrès européen ;

- Paris est la ville-hôte des futurs Jeux Olympiques d'été 2024. L'organisation de cet événement s'accompagne d'importants investissements concernant les équipements sportifs, le réseau de transport, l'accès au logement, les services publics, la lutte contre la pollution, le recyclage des déchets...

(1) Estimation 2019.

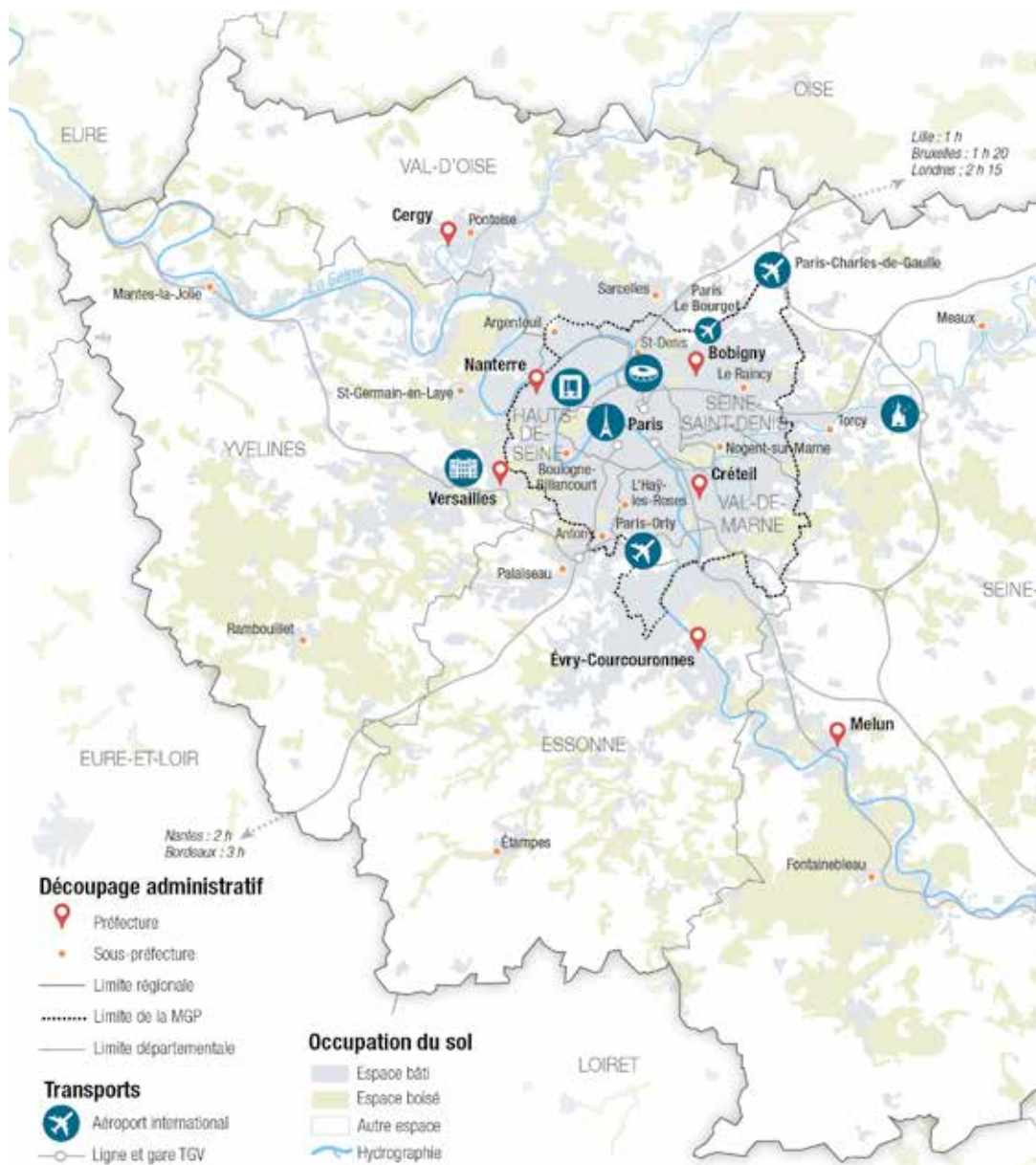
Les départements de l'Île-de-France en bref

	Paris	Seine-et-Marne	Yvelines	Essonne	Hauts-de-Seine	Seine-Saint-Denis	Val-de-Marne	Val-d'Oise	Île-de-France
Superficie (km ²)	105	5 915	2 284	1 804	176	236	245	1 246	12 012
Population* (01/01/2020)	2 148 300	1 423 600	1 448 600	1 319 400	1 613 800	1 670 100	1 406 000	1 248 400	12 278 210
Densité de population* (hab/km ²)	20 460	241	634	731	9 169	7 077	5 739	1 002	1 022
Établissements au 31/12/18	504 886	93 902	108 946	87 291	162 365	134 518	103 157	86 787	1 281 852
Taux de création d'entreprises (2018)	15,8	18,1	18,9	19,6	21,6	25,6	24,9	22,6	19,4

Sources : Insee

* estimations de population, répertoire des entreprises et des établissements (Sirene)

Limites administratives de l'Île-de-France





Métropole du Grand Paris

12 territoires
131 communes
7 millions d'habitants



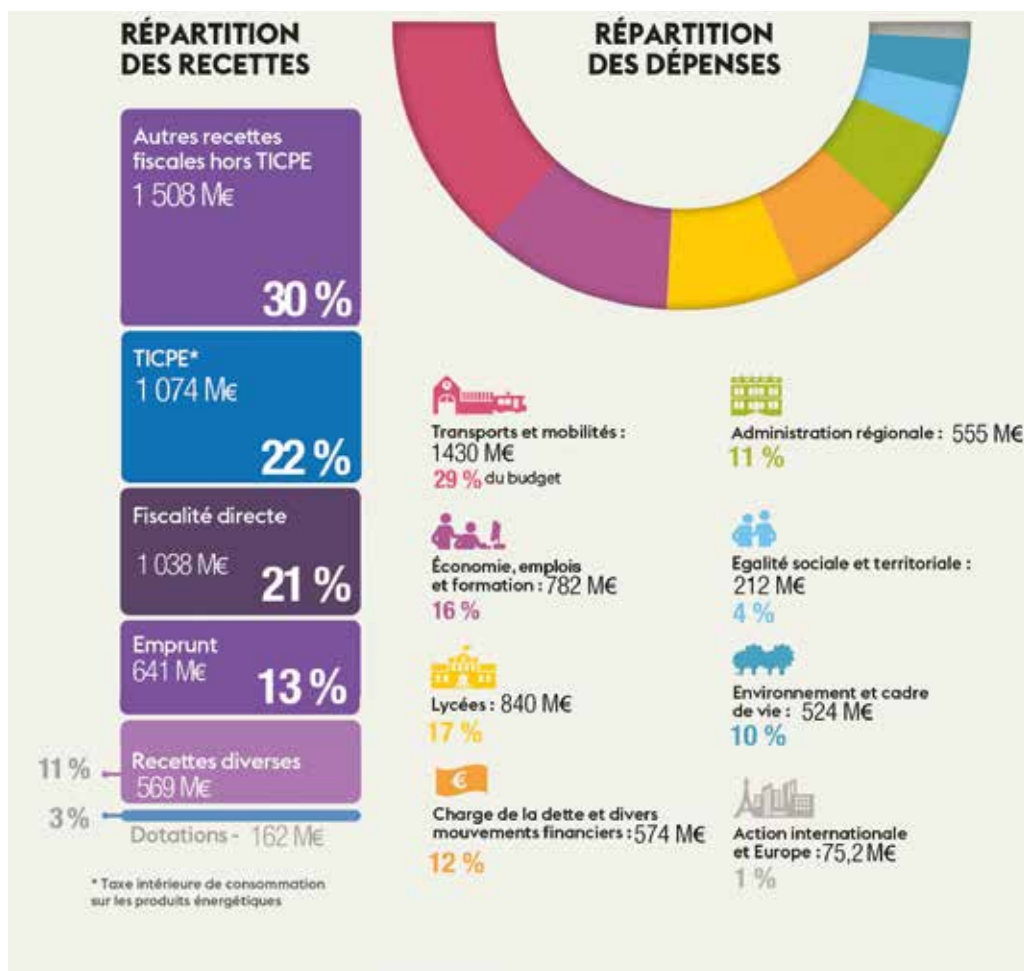
Départements	Nombre de communes	Surface (en km ²)
75 Paris	20	105
92 Hauts-de-Seine	36	176
93 Seine-Saint-Denis	40	236
94 Val-de-Marne	47	245
77 Seine-et-Marne	507	5 915
78 Yvelines	259	2 284
91 Essonne	194	1 804
95 Val-d'Oise	184	1 246
Total Île-de-France	1 287	12 012



Budget du conseil régional d'Île-de-France

UN BUDGET REGIONAL DE 5 MILLIARDS D'EUROS

La Région a voté son budget 2020 pour l'Île-de-France : 5 milliards d'euros, avec pour fils conducteurs l'écologie et la solidarité. L'investissement reste la priorité.



Source : Conseil Régional d'Île-de-France, Projet de budget pour 2020, rapport n° CR 2019-75

BUDGET

Budget 2020 des conseils départementaux d'Île-de-France



Valeurs en milliards d'euros

* Paris étant à la fois un département et une commune, le Conseil de Paris possède les attributions d'un conseil municipal et celles d'un Conseil Départemental

** Valeurs 2019

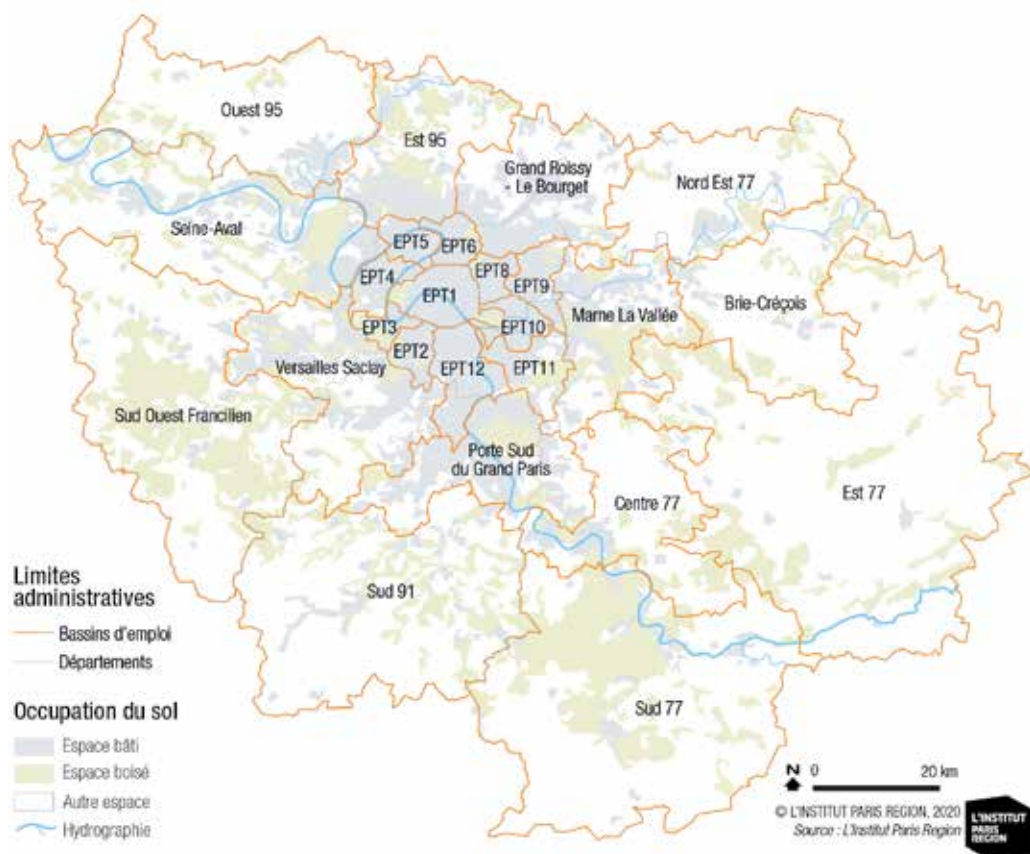
Sources : paris.fr, seine-et-marne.fr, yvelines.fr, essonne.fr, hauts-de-seine.fr, seine-saint-denis.fr, valdemarne.fr, valdoise.fr

Fonds européens accordés dans le cadre des politiques de cohésion et de développement rural pour la période de programmation 2014-2020

	Objectifs du fonds	Montant (millions d'euros)
FSE (Fonds social européen)	Initiatives en faveur de l'emploi, de la formation et de l'insertion professionnelle	672
Feder (Fonds européen de développement régional)	Projets d'innovation, de développement économique et durable et de réduction des disparités régionales	185
Feader (Fonds européen agricole de développement rural)	Compétitivité des secteurs agricole et forestier, environnement et gestion de l'espace rural, qualité de vie et diversification des activités en zone rurale	58

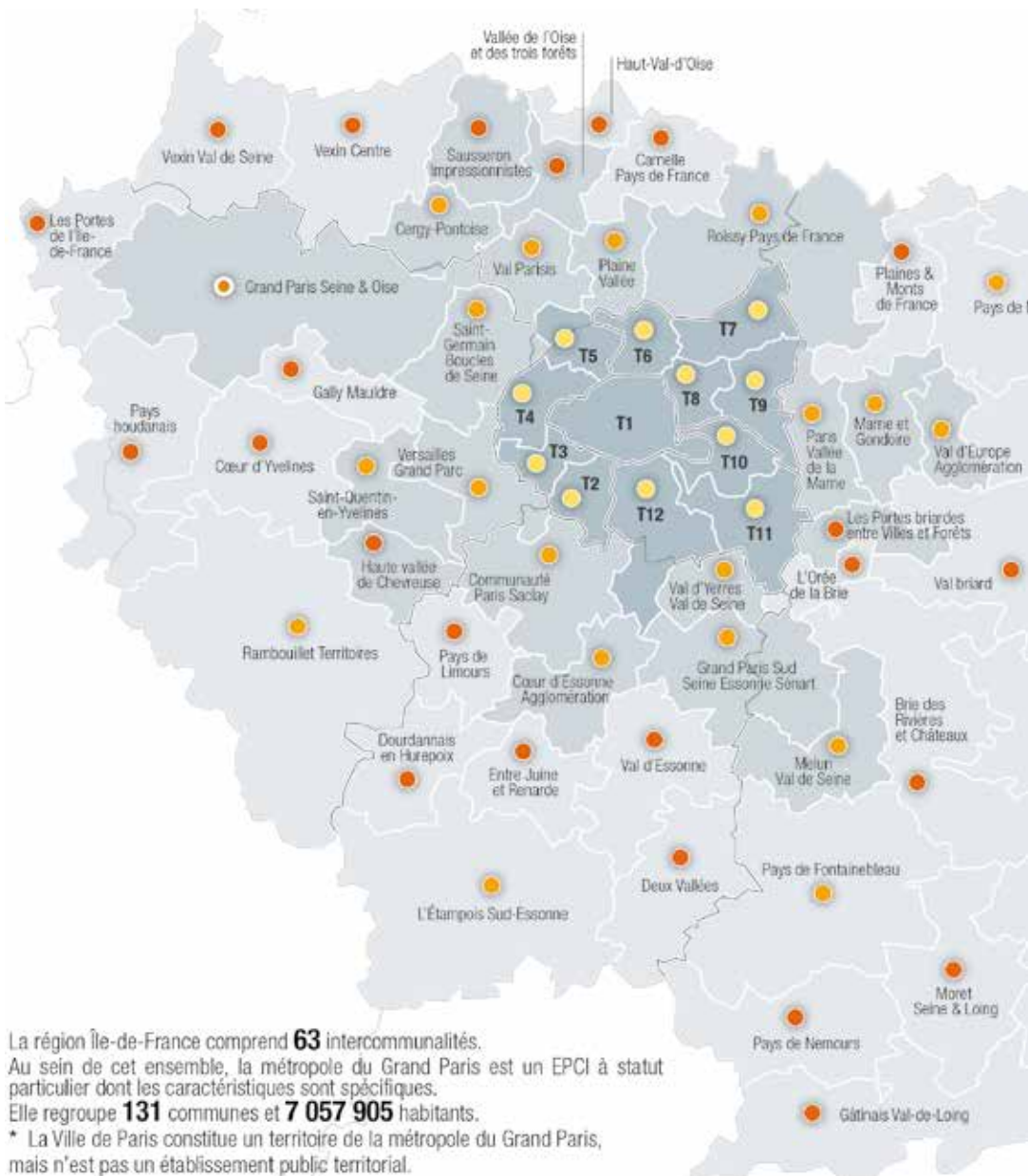
Source : DGEFP

Les bassins d'emploi d'Île-de-France



La Région Île-de-France et l'Etat ont souhaité, dans le cadre de la feuille de route conjointe signée le 14 avril 2016, établir une carte unique et partagée définissant **25 bassins d'emplois** franciliens. Ce nouveau périmètre d'observation et d'intervention vise la création de synergies entre l'ensemble des acteurs publics et privés intervenant sur les questions d'emploi, d'économie et de formation, afin d'identifier des priorités d'actions et de coordonner les interventions au plus près des besoins du territoire.

Les intercommunalités en 2020





Grande entité territoriale

- Agglomération
- Territoires périurbains et/ou ruraux

Intercommunalité

- 1 Métropole du Grand Paris
- 11 établissements public territorial
- 1 communauté urbaine
- 20 communautés d'agglomération
- 30 communautés de communes

- T1 • Paris *
- T2 • Vallée Sud Grand Paris
- T3 • Grand Paris Seine Ouest
- T4 • Paris Ouest La Défense
- T5 • Boucle Nord de Seine
- T6 • Plaine Commune
- T7 • Paris Terres d'Envol
- T8 • Est ensemble
- T9 • Grand Paris - Grand Est
- T10 • Paris Est Marne et Bois
- T11 • Grand Paris Sud Est Avenir
- T12 • Grand-Orly Seine Bièvre

N 0 10 km

© L'INSTITUT PARIS REGION 2020
Source : L'Institut Paris Region

