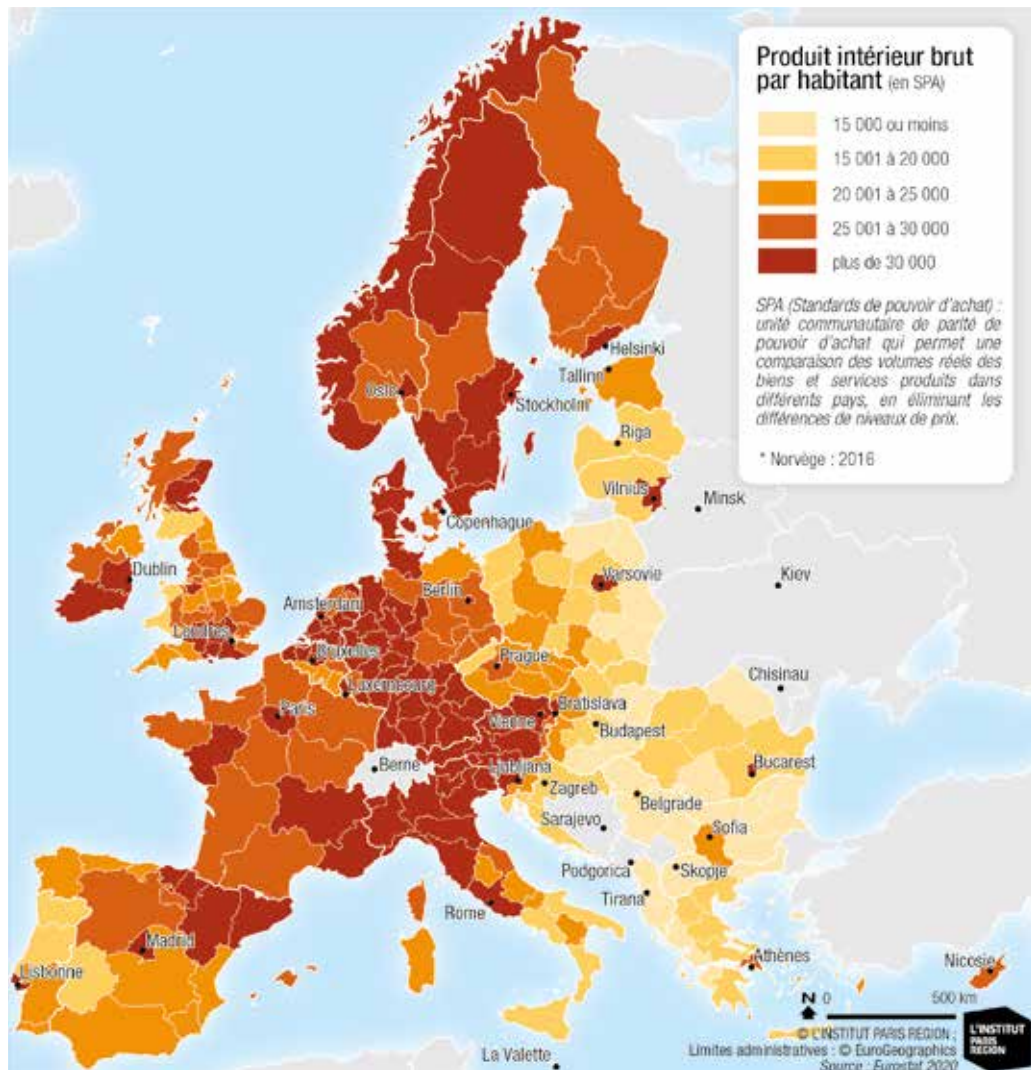




# ÉCONOMIE GÉNÉRALE

## PRODUIT INTÉRIEUR BRUT

Produit intérieur brut (PIB) dans les régions européennes en 2017



**31,1 %**  
du PIB métropolitain  
en 2015

**86,7 %**  
de la valeur ajoutée francilienne  
est réalisée par le secteur tertiaire  
(78,5 % en province)

**1<sup>re</sup>**  
région exportatrice  
(20,4 % des exportations françaises)  
et importatrice (26,4 % des importa-  
tions françaises) de biens en 2019

## Produit intérieur brut en 2015

			ÉVOLUTION 2015/2014	
	Île-de-France	France métropolitaine	Île-de-France	France métropolitaine
PIB en valeur <sup>(1)</sup>	668 823	2 152 508	2,4 %	2,2 %
PIB par emploi <sup>(2)</sup>	107 760	80 124	1,6 %	1,5 %
PIB par habitant <sup>(2)</sup>	55 227	33 409	2,0 %	1,7 %
PIB en volume <sup>(3)</sup>	639 246	2 057 318	1,3 %	1,1 %

(1) En millions d'euros courants.

(2) Aux prix courants.

(3) Aux prix de 2010

Le produit intérieur brut (PIB) est ce que produit l'économie d'un pays. Il est égal à la somme des valeurs ajoutées brutes, augmentées des impôts sur les produits (TVA, droits de douanes, taxes spécifiques), moins les subventions sur les produits.

Source : Insee, comptes régionaux base 2010 (données 2015 semi-définitives)

## VALEUR AJOUTÉE

### Valeur ajoutée par branche d'activité en 2015

	ÎLE-DE-FRANCE		FRANCE MÉTROPOLITAINE	
	Millions d'euros	%		%
Agriculture	545	0,1		1,7
Industrie	55 066	9,2		14,3
Construction	23 677	4,0		5,5
Tertiaire marchand	423 656	70,8		56,1
Tertiaire non marchand	94 922	15,9		22,4
Total	597 866	100,0		100,0

La valeur ajoutée est la différence entre la valeur des biens ou services produits par une entreprise ou une branche et celle des biens et services utilisés pour la production, dite des « consommations intermédiaires ».

Source : Insee, comptes régionaux, base 2010 (données 2015 semi-définitives)



# ÉCHANGES INTERNATIONAUX

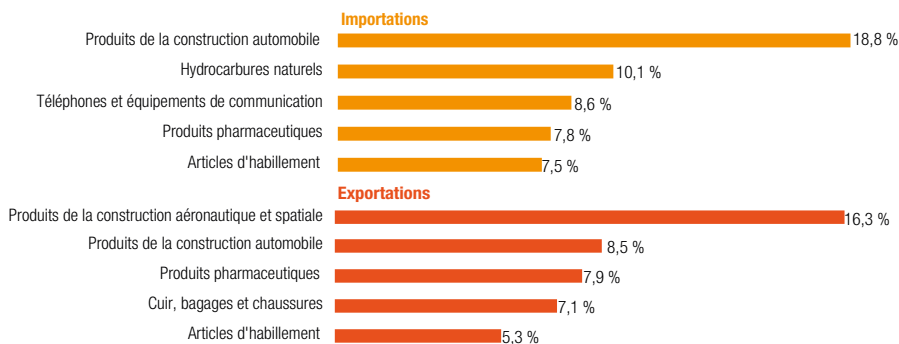
## Échanges extérieurs de biens en 2019

	Montant (millions d'euros)	Évolution 2019/2018
Importations	150 337	1,4 %
Exportations	104 232	7,1 %
Taux de couverture	69,3 %	+ 3,7 points

Source : Direction générale des douanes et droits indirects

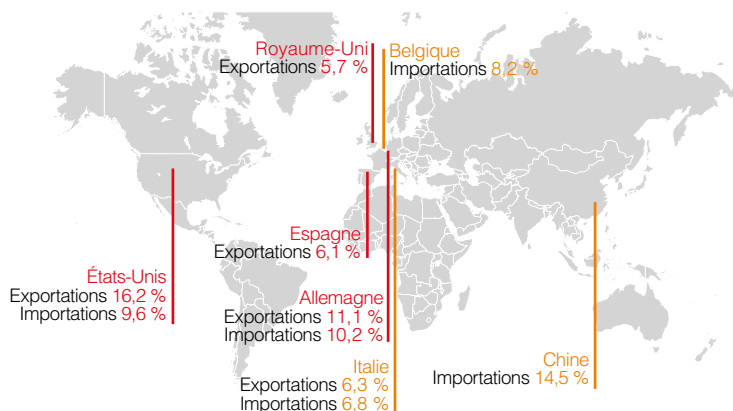


## Principaux produits échangés 2019



Source : Direction générale des douanes et droits indirects

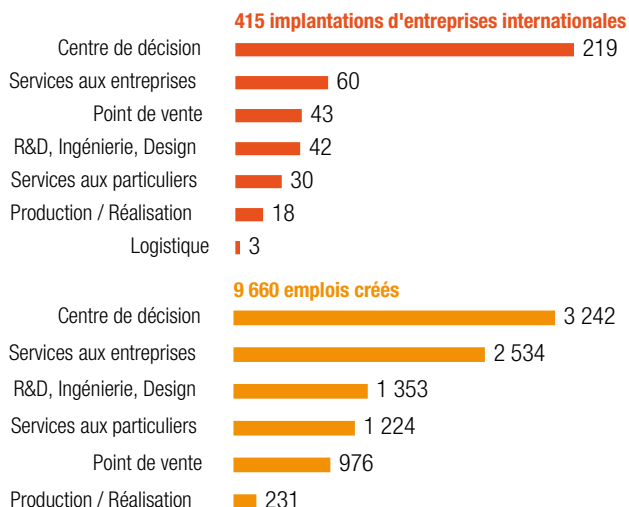
## Principaux pays clients et fournisseurs en 2019



Source : Direction générale des douanes et droits indirects

# INVESTISSEMENTS ÉTRANGERS

## Nombre d'implantations d'entreprises internationales et d'emplois créés par type d'implantation en 2019



Source : Bilan des investissements étrangers en Ile-de-France 2019, Choose Paris Region

## Principaux pays d'origine des entreprises internationales implantées et emplois créés en 2019

Pays d'origine	ENTREPRISES		EMPLOIS CRÉÉS		Nombre de salariés moyen
	Nombre	%	Nombre	%	
États-Unis	98	23,6	2 784	28,8	28,4
Royaume-Uni	50	12,0	1 168	12,1	23,4
Allemagne	42	10,1	912	9,4	21,7
Italie	38	9,2	772	8,0	20,3
Chine	30	7,2	445	4,6	14,8
Japon	20	4,8	320	3,3	16,0
Canada	15	3,6	669	6,9	44,6
Suisse	14	3,4	441	4,6	31,5
Espagne	13	3,1	448	4,6	34,5
Pays-Bas	12	2,9	256	2,7	21,3
Suède	12	2,9	293	3,0	24,4
Belgique	8	1,9	110	1,1	13,8
Turquie	6	1,4	240	2,5	40,0
Autres	57	13,7	802	8,3	14,1
Total général	415	100	9 660	100	23

Source : Bilan des investissements étrangers en Ile-de-France 2019, Choose Paris Region