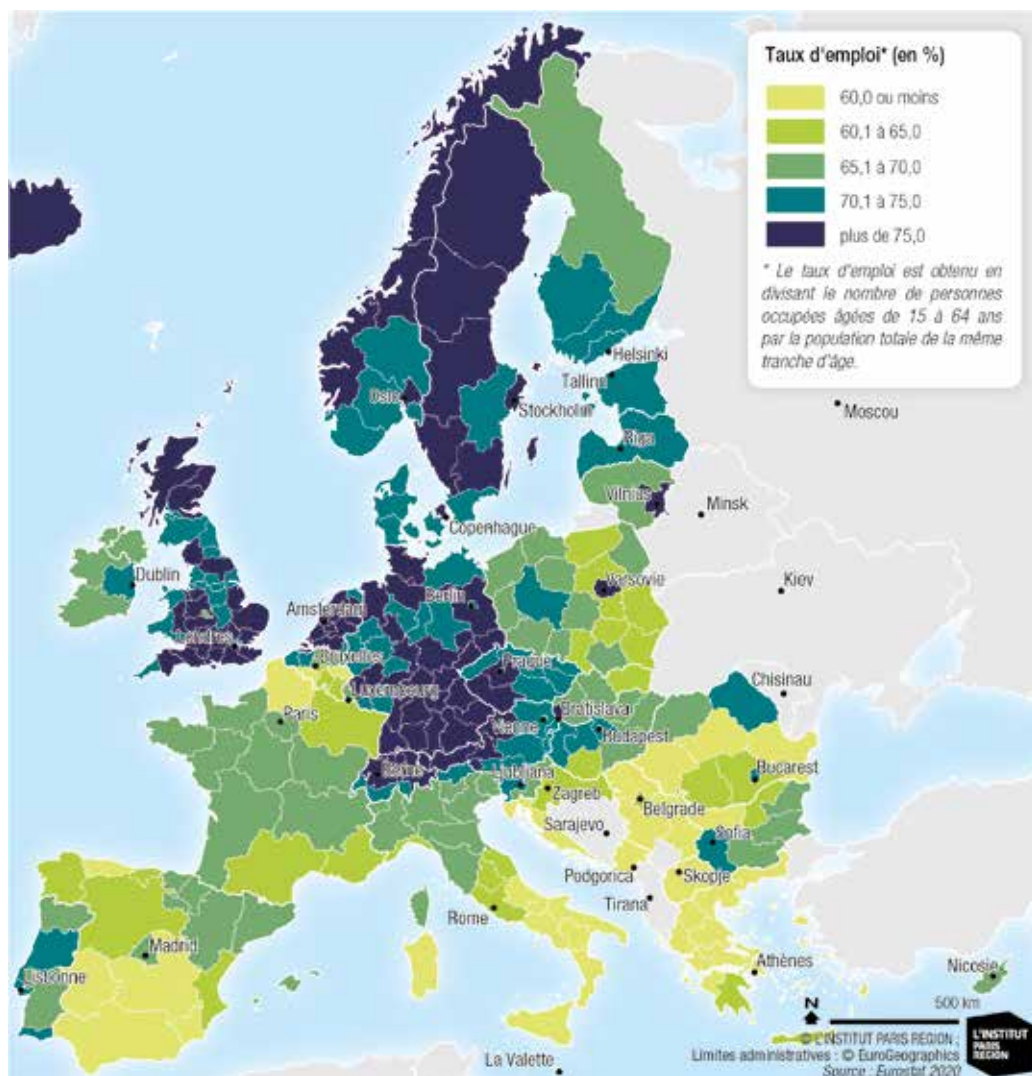




EMPLOI ET REVENUS

Taux d'emploi dans les régions européennes en 2018



Taux de chômage localisé

7,1%

au 4e trimestre 2019
(7,9 % en France
métropolitaine)

977 110

demandeurs d'emploi
(catégories A, B, C)
au 31 décembre 2019

6,39 millions

d'emplois salariés et
non salariés en 2018

Structure de la population active ⁽¹⁾ en 2018 (%)

	Agriculteurs exploitants	Artisans, commerçants, chefs d'entreprise	Cadres, prof. intellectuelles supérieures	Professions intermédiaires	Employés	Ouvriers
Île-de-France	0,0	5,4	30,5	24,3	25,5	14,3
Hommes	0,1	7,9	33,8	20,9	14,5	22,8
Femmes	0	2,8	27	27,8	36,9	5,5
Province	1,7	6,4	14,6	25,5	28,3	23,5
Hommes	2,5	8,7	16,8	23,5	12,6	35,9
Femmes	0,9	3,9	12,1	27,6	45,4	10,1

(1) Hors chômeurs n'ayant jamais travaillé

Source : Insee, enquête emploi en continu 2018

Taux d'activité en 2018 (%)

	Île-de-France	Province
Ensemble	61,9	54,6
Hommes	66,5	59,1
Femmes	57,7	50,4
15 à 29 ans	52,1	54,4
30 à 49 ans	89,4	88,8
50 ans ou plus	43,7	33,4

Source : Insee, enquête emploi en continu 2018

Niveau de diplôme de la population active en 2018 (%)

	Île-de-France	Province
Aucun diplôme ou CEP	13,2	10,6
Brevet des collèges	3,9	5
CAP, BEP	14,1	25,6
Baccalauréat	17,4	21,4
Diplôme de niv. Bac + 2	13,6	16
Dipl. de 2 ^e ou 3 ^e cycle univ.	37,8	21,4

Source : Insee, enquête emploi en continu 2018



© L. Bonellain / R. Roux / OCI Paris Île-de-France

Structure de l'emploi en 2018

	Île-de-France (%)	Province (%)
Hommes	52,8	52,8
Femmes	47,2	47,2
15 à 29 ans	18,9	19,4
30 à 49 ans	52,1	50,5
50 ans ou plus	28,9	30,2
Non salariés	9,7	12,8
Salariés, dont :	90,3	87,2
- Emplois précaires (CDD, intérim, apprentis, stages et contrats aidés)	11,4	14,7
- Emplois stables	78,9	72,6
Hors État et collectivités locales	63,8	55,5
État et collectivités locales	15,1	17,0
Secteurs d'activité, dont :		
Industrie	7,3	14,2
Construction	4,8	6,8
Tertiaire	85,7	75,1

Source : Insee, enquête emploi en continu 2018



Emploi salarié par grands secteurs 3^e trimestre 2019

	EMPLOIS		VARIATION ANNUELLE (en %)
	3 ^e trimestre 2018	3 ^e trimestre 2019	
Ile-de-France, dont :	5 886 900	5 981 800	1,6
Agriculture	5 400	5 200	- 2,0
Industrie	432 100	436 600	1,0
Construction	280 700	299 000	6,5
<i>Tertiaire non marchand</i>	1 489 200	1 494 900	0,4
<i>Tertiaire marchand</i>	3 679 400	3 746 000	1,8
dont commerce	706 500	710 900	0,6
dont intérim	131 300	132 500	0,9
France, dont⁽¹⁾ :	25 185 800	25 444 400	1,0
Agriculture	300 600	303 100	0,8
Industrie	3 143 200	3 160 600	0,6
Construction	1 379 800	1 422 100	3,1
<i>Tertiaire non marchand</i>	8 033 900	8 062 900	0,4
<i>Tertiaire marchand</i>	12 328 300	12 495 800	1,4
dont commerce	3 151 100	3 177 200	0,8
dont intérim	798 700	790 700	- 1,0

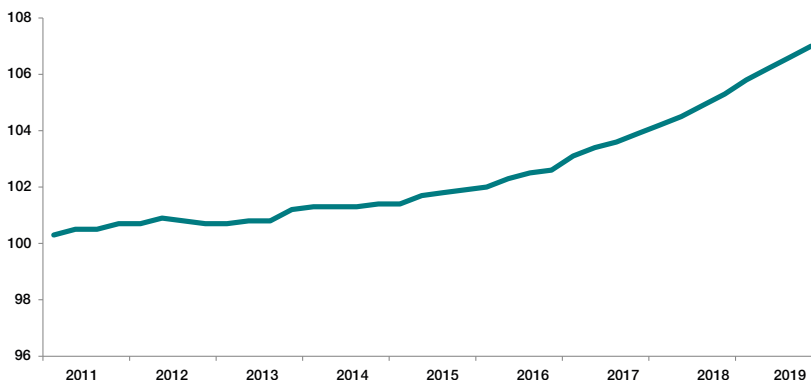
(1) : Hors Mayotte

Note : données CVS, en fin de trimestre. Les données du dernier trimestre affiché sont provisoires.

Champ : emploi salarié total

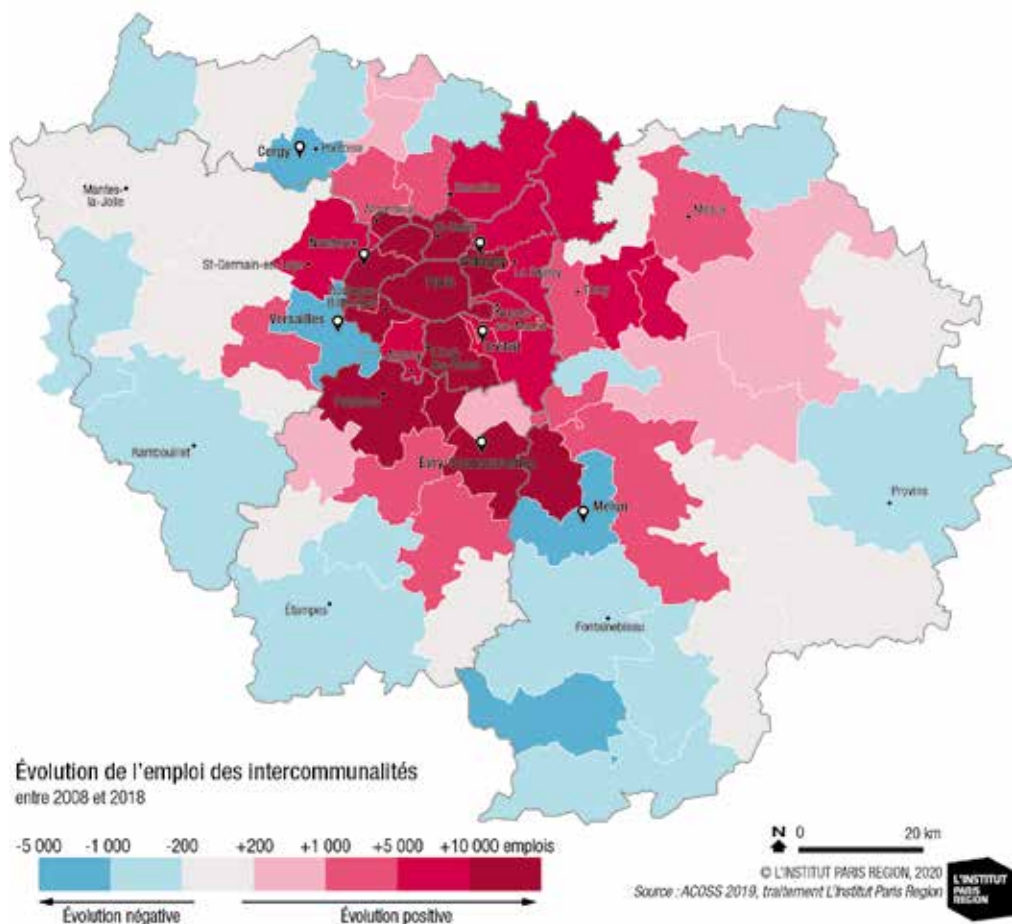
Sources : Insee, estimations d'emploi ; estimations trimestrielles Acoiss-Urssaf, Dares, Insee.

Emploi salarié entre le 1^{er} trimestre 2011 et le 4^{ème} trimestre 2019 en Île-de-France, ensemble des salariés du secteur privé (base 100 au 4^{ème} trimestre 2010)



Source : Insee, estimations d'emploi ; estimations trimestrielles Acoiss-Urssaf, Dares, Insee.

Emplois salariés du secteur privé : évolution de l'emploi entre 2008 et 2018



92,9 %
des emplois franciliens
sont des emplois salariés

En Île-de-France,
87,9 %
des emplois relèvent
du secteur tertiaire
(contre 79,9 % au niveau national)

L'Île-de-France représente
23,4 %
de l'emploi salarié français

CHÔMAGE

Profils de chômeurs (au sens du BIT*) en 2018 (%)

	Île-de-France	Province	France métropolitaine
Hommes	52,9	51,4	51,7
Femmes	47,1	48,6	48,3
15 à 29 ans	36,4	37,5	37,2
30 à 49 ans	43,3	41,3	41,7
50 ans ou plus	20,3	21,2	21,0
Catégories socioprofessionnelles, dont :			
- Cadres	13,2	5,2	6,8
- Professions intermédiaires	16,9	13,5	14,2
- Employés	27,7	30,5	29,9
- Ouvriers	21,4	31,9	29,7
Sans diplôme ou CEP	22,6	20,0	20,5
Brevet, CAP, BEP	23,3	35,4	32,9
Baccalauréat	20,1	22,3	21,8
Diplôme de niveau bac + 2	9,2	10,0	9,8
Diplôme de 2 ^e ou 3 ^e cycle universitaire	24,8	12,4	15,0

Source : Insee, enquête emploi en continu 2018

* Bureau international du travail

Demandeurs d'emploi en fin de mois au 31.12.2019

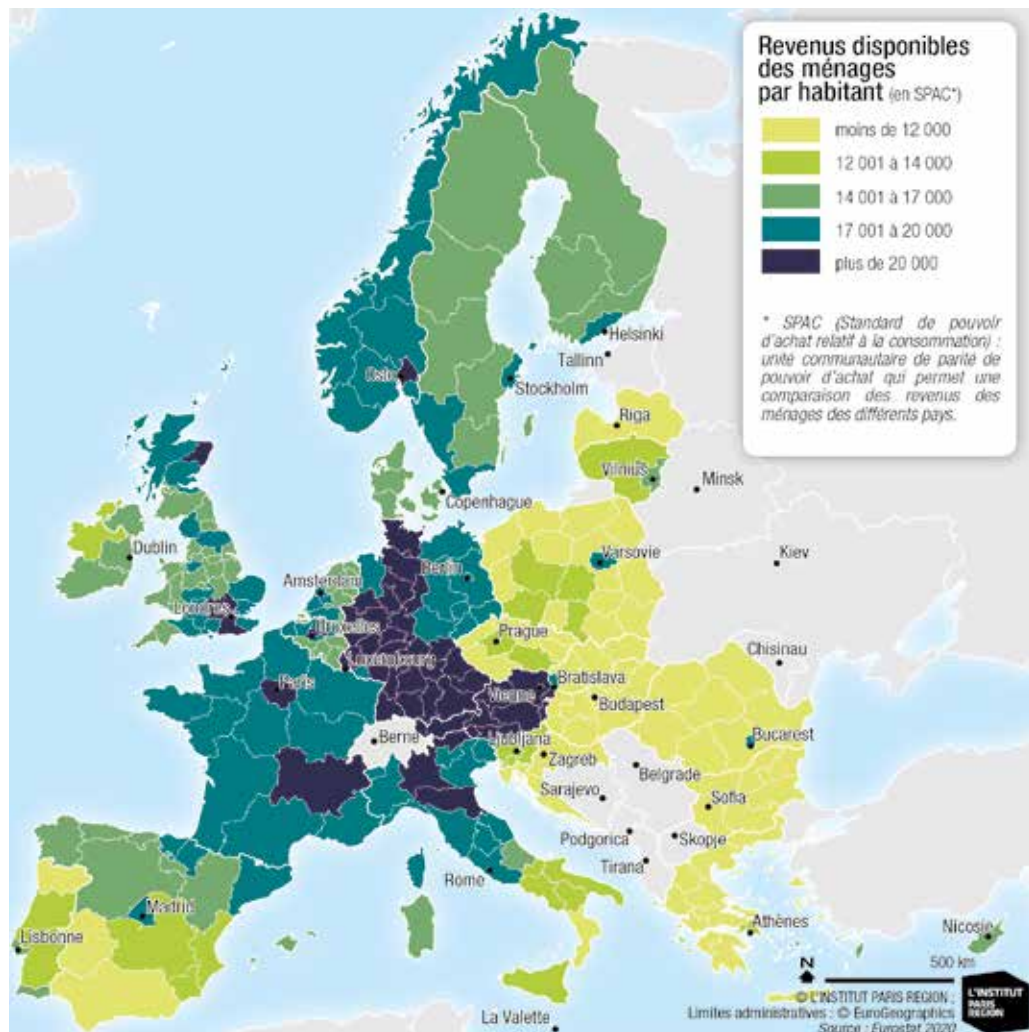
	Ensemble	CATÉGORIES A, B ET C ⁽¹⁾			CATÉGORIE A
		Moins de 25 ans (%)	50 ans ou plus (%)	Longue durée (%)	Ensemble
Île-de-France	977 110	9,4	27,1	46,2	653 050
Province	4 509 790	13,8	26,0	47,3	2 705 550
France métropolitaine	5 486 900	13,0	26,2	47,1	3 358 600

(1) Voir glossaire.

Sources : Pôle emploi et Dares, données brutes

REVENUS

Revenus des ménages dans les régions européennes en 2016



Le revenu disponible francilien est

23,2 %
supérieur à celui observé en province

Le salaire horaire net est de

18,5 €
en Île-de-France
(14,7 € en France métropolitaine)

Le salaire horaire net des hommes est

21,3 %
supérieur à celui des femmes

Formation du revenu disponible brut des ménages par habitant en 2015 *

	Revenu disponible brut par habitant (euros)	Excédent brut et revenu mixte (%) (+)	Salaires et traitements bruts (%) (+)	Cotisations sociales des salariés et non-salariés (%) (-)	Impôts (%) (-)	Prestations en espèces (%) (+)	Autres (1) (%) (+)
Île-de-France	24 190	22,7	75,8	13,5	21,6	27,5	9,1
Province	19 628	21,5	58,8	10,6	14,7	37,6	7,4
Métropole	20 485	21,8	62,5	11,3	16,2	35,4	7,8

* données semi-définitives

(1) autres = revenu de la propriété (intérêts, revenus des sociétés, revenus attribués aux assurés, revenus des terrains et gisements) + autres transferts courants

Source : INSEE, Division Statistiques Régionales, Locales et Urbaines - comptes régionaux des ménages définitifs - base 2010

Revenu disponible ⁽¹⁾ en 2017

	Île-de-France	France métropolitaine
Nombre total de ménages fiscaux	4 909 110	27 409 461
Part des ménages fiscaux imposés (en %)	63,9	52,1
Structure du revenu disponible (en %)		
Part des revenus d'activité ⁽²⁾	85,8	73,6
Part des retraites, pensions et rentes	21,3	28,4
Part des revenus du patrimoine	10,6	9,9
Part des prestations sociales	4,5	5,4
Part des impôts	-22,2	-17,3

(1) Le revenu disponible d'un ménage comprend les revenus d'activité (nets des cotisations sociales), les revenus du patrimoine, les transferts en provenance d'autres ménages et les prestations sociales (y compris les pensions de retraite et les indemnités de chômage), nets des impôts directs.

(2) Les revenus d'activité incluent les indemnités de chômage

Source : Insee-DGFIP-Cnaf-Cnav-Cmsa, Fichier localisé social et fiscal (Filosophi)

Le revenu disponible brut par habitant est de

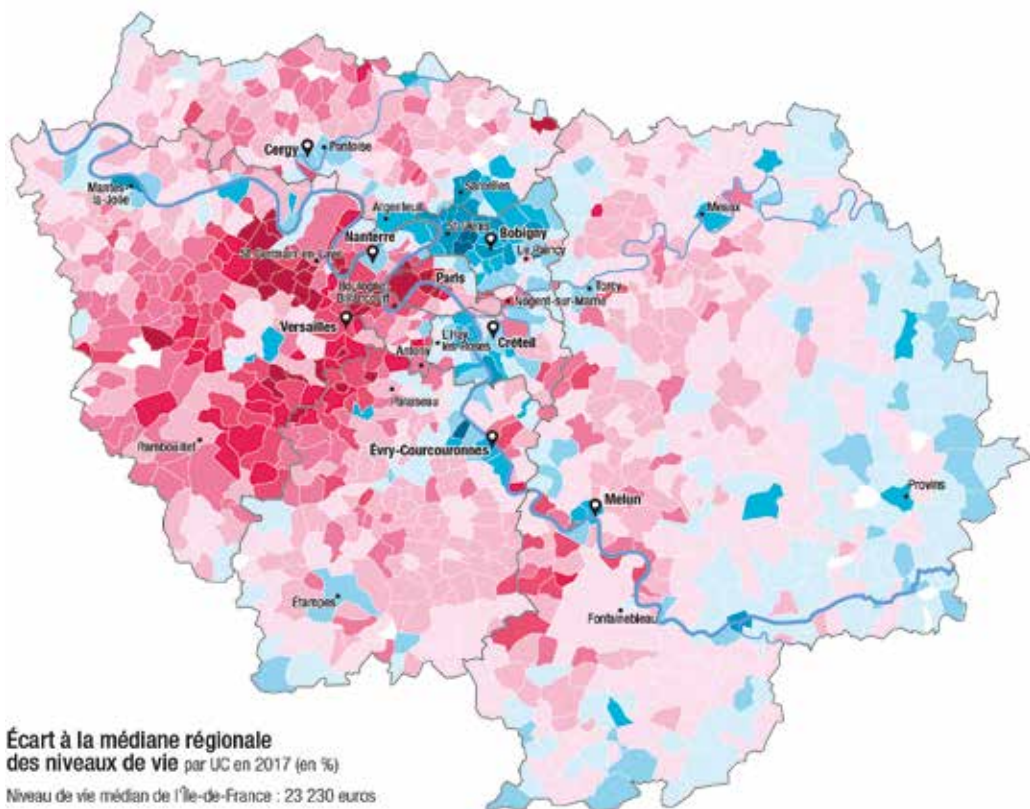
24 190 €

63,9 %
des ménages fiscaux franciliens
sont imposés

Les revenus d'activités représentent

85,8 %
des revenus disponibles (73,6 %
en France métropolitaine)

Disparités de revenus franciliens en 2017



N 0 20 km
 © L'INSTITUT PARIS REGION, 2020
 Sources : Insee-DGPR-Cnaf-Chaix-CCMSA
 Fichier localisé social et fiscal

En 2017 le taux de pauvreté francilien s'élève à

15,3 %

(14,5 % en France métropolitaine)

L'Île-de-France compte

4,91 millions
 de ménages fiscaux (soit 17,9 % de la France métropolitaine)

Le revenu disponible mensuel médian est de

1 836 €
 en Île-de-France
 (1 759 € en France métropolitaine)