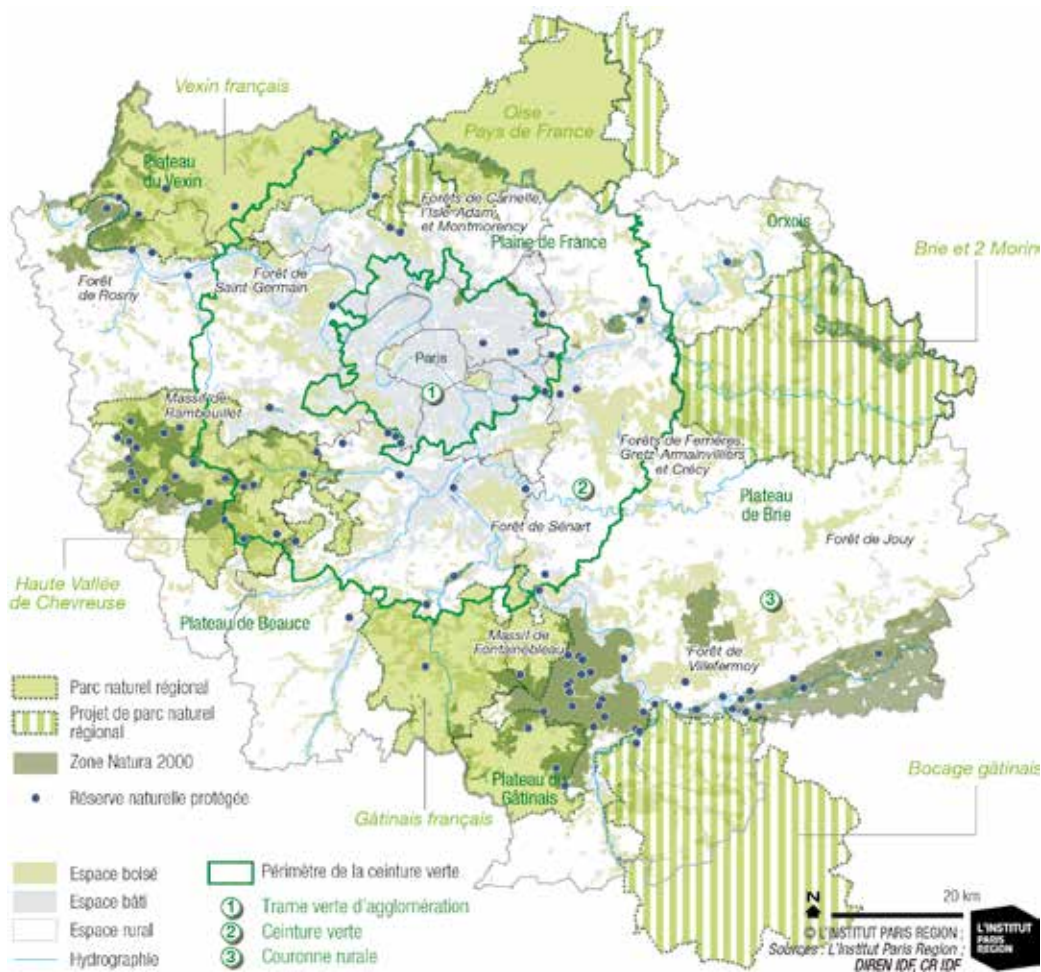




# ENVIRONNEMENT

## Grands ensembles naturels d'Île-de-France en 2020



**24 %**

du territoire sont couverts  
par les boisements

**8 342 km**

de cours d'eau et canaux.

**1459**

espèces végétales

## Biodiversité

**+ 92 %** d'augmentation de la flore des interstices urbains au cours des 7 dernières années, suite aux changements de pratiques

Déclin de **45 %** des effectifs d'oiseaux spécialistes des milieux agricoles entre 2004 et 2017.

**68 %** des réservoirs de biodiversité franciliens sont situés dans les grands massifs forestiers.

Environ **30 000** mares dont plus de la moitié en forêt.

Source : Agence régionale de la biodiversité en Île-de-France (ARB îdF)



© D. Délaunoy/CCI Paris Île-de-France



© Aurelia Blanc/CCI Paris Île-de-France

## Déchets et recyclage

**5,62 millions** de tonnes de déchets ménagers et assimilés (DMA) collectés en 2017 (+ 1,2 % par rapport à 2016), soit en moyenne 463 kg/hab (+ 4 kg/hab par rapport à 2016).

**63 %** des DMA incinérés avec valorisation énergétique.

**2 millions** de tonnes de recyclables dans les ordures ménagères résiduelles.

**175** déchèteries publiques fixes en 2015.



Source : Ordif – Département de L'Institut Paris Region

## Energies

Consommation totale en Île-de-France en 2015 : **206 TWh** (énergie finale).

La production d'Energies Renouvelable et de Récupération représente **8 %** du mix énergétique/ 18 TWh environ en 2015

**41 059 kg** équivalent CO<sub>2</sub> d'émissions de Gaz à effet de serre en 2015

Facture énergétique : **22,2 milliards** d'euros en 2014.

Sources : Energif du Réseau d'observation stratégique de l'énergie (Rose), Airparif, Agence Régionale Énergie Climat (AREC îdF)



© Jean-Louis Aubert / CO2 Paris Île-de-France



© RATP