

FICHE SECTORIELLE

SERVICES 2020



VALEUR AJOUTÉE

359 408 millions d'euros
de valeur ajoutée pour les services [1] soit :

76 %

de la valeur ajoutée francilienne

24 %

de la valeur ajoutée française
(France métropolitaine)



Les services franciliens représentent :

36 %

de la valeur ajoutée des services français
(France métropolitaine).



[1] Insee, 2015 (hors administration)

ENTREPRISES

814 500

établissements en 2018

Soit 61 %

des établissements franciliens



Créations d'entreprises :
168 400 entreprises créées

dans les services
en 2018, dont

60 % de micro-entreprises



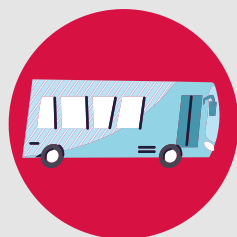
EMPLOIS SALARIÉS

3 299 000

de salariés en 2018

Soit 70 %

des effectifs franciliens



EMPLOI DANS LES SERVICES FRANCILIENS

Répartition des salariés franciliens par activité de service en IDF en 2018

Santé humaine et action sociale	310 527
Activités financières et d'assurance	312 827
Hébergement et restauration	320 544
Transports et entreposage	378 079
Information et communication	412 315
Activités spécialisées, scientifiques et techniques	555 247
Activités de services administratifs et de soutien	615 258