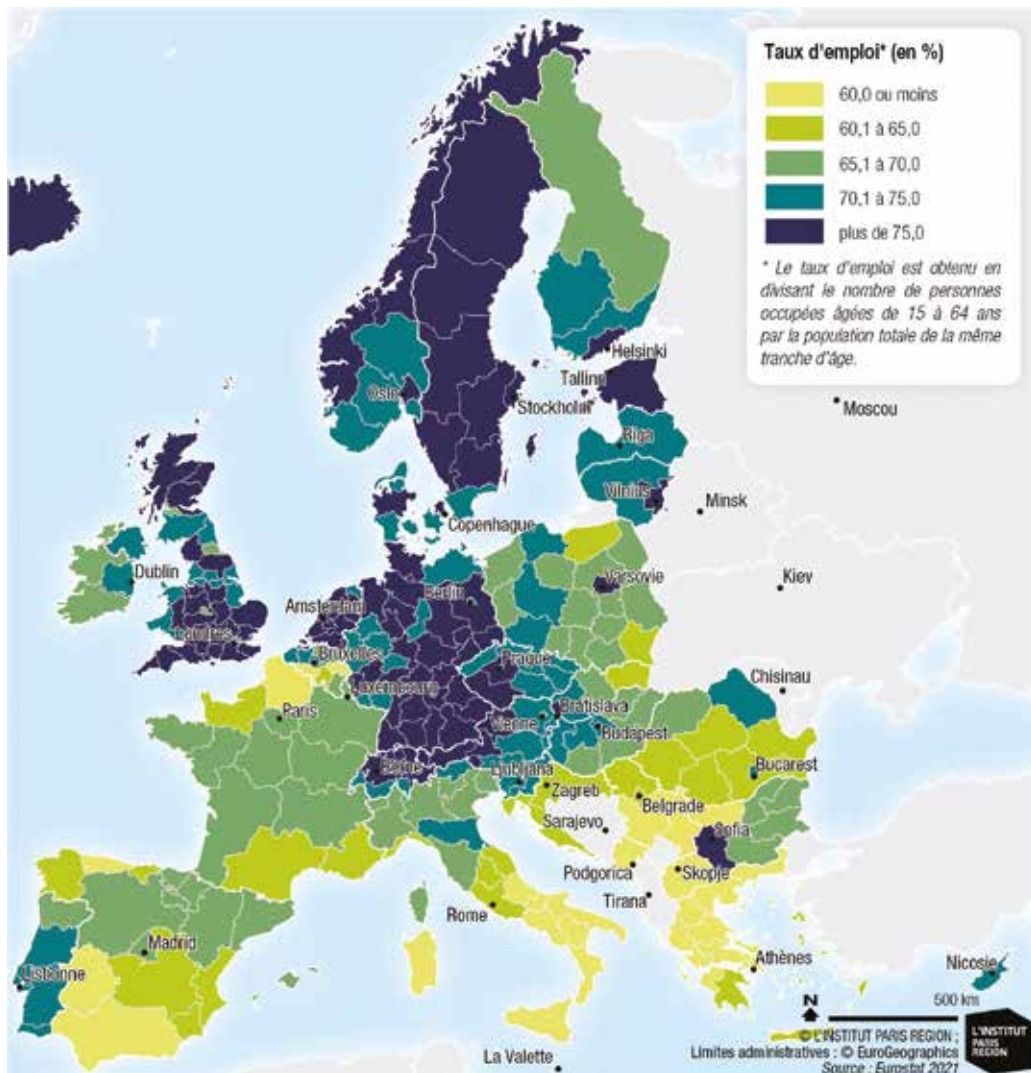




# EMPLOI ET REVENUS

## EMPLOI

### Taux d'emploi dans les régions européennes en 2019



Taux de chômage localisé

# 7,7%

au 1er trimestre 2021  
(7,8 % en France métropolitaine)

# 1 065 120

demandeurs d'emploi  
(catégories A, B, C)  
au 31 décembre 2020

# 6,49

millions  
d'emplois salariés et non salariés  
au 31 décembre 2019

## Structure de la population active <sup>(1)</sup> en 2019 (%)

	Agriculteurs exploitants	Artisans, commerçants, chefs d'entreprise	Cadres, prof. intellectuelles supérieures	Professions intermédiaires	Employés	Ouvriers
Île-de-France	0,1	5,6	32,4	24,4	25,0	12,5
Hommes	0,2	8,4	35,5	21,2	14,7	20,0
Femmes	0,1	2,7	29,1	27,6	35,7	4,8
Province	1,7	6,7	15,3	25,2	28,0	23,1
Hommes	2,4	9,1	17,5	23,1	12,7	35,2
Femmes	1,0	4,1	13,0	27,6	44,3	10,1

(1) Hors chômeurs n'ayant jamais travaillé

Source : Insee, enquête emploi en continu 2019

## Taux d'activité en 2019 (%)

	Île-de-France	Province
Ensemble	61,4	54,1
Hommes	66,1	58,4
Femmes	57,3	50,2
15 à 29 ans	51,6	53,5
30 à 49 ans	88,9	88,5
50 ans ou plus	43,8	33,4

Source : Insee, enquête emploi en continu 2019

## Niveau de diplôme de la population active en 2019 (%)

	Île-de-France	Province
Aucun diplôme ou CEP	11,6	10,1
Brevet des collèges	3,5	4,7
CAP, BEP	13,8	25,1
Baccalauréat	17,4	21,7
Diplôme de niv. Bac + 2	13,5	16,3
Dipl. de 2° ou 3° cycle univ.	40,2	22,2

Source : Insee, enquête emploi en continu 2019



## Structure de l'emploi en 2019

	Île-de-France (%)	Province (%)
Hommes	52,6	52,4
Femmes	47,4	47,6
15 à 29 ans	19,1	19,1
30 à 49 ans	52,1	50,0
50 ans ou plus	28,8	30,9
Non salariés	10,3	13,2
Salariés, dont :	89,7	86,8
- Emplois précaires (CDD, intérim, apprentis, stages et contrats aidés)	10,6	14,3
- Emplois stables	79,0	72,6
Hors État et collectivités locales	63,7	55,2
État et collectivités locales	15,3	17,4
Secteurs d'activité, dont :		
Industrie	7,2	14,3
Construction	4,9	6,8
Tertiaire	85,5	74,8

Source : Insee, enquête emploi en continu 2019



## Emploi salarié par grands secteurs 4<sup>e</sup> trimestre 2020

	EMPLOIS		VARIATION ANNUELLE (en %)
	4 <sup>e</sup> trimestre 2019	4 <sup>e</sup> trimestre 2020	
<b>Ile-de-France, dont :</b>	<b>5 970 900</b>	<b>5 867 500</b>	<b>- 1,7</b>
Agriculture	5 800	6 100	4,4
Industrie	434 100	424 400	- 2,2
Construction	302 500	310 600	2,7
Tertiaire non marchand	1 488 700	1 503 300	1,0
Tertiaire marchand	3 739 800	3 623 000	- 3,1
dont commerce	715 200	695 300	- 2,8
dont intérim	130 400	117 000	- 10,2
<b>France, dont (1):</b>	<b>25 533 500</b>	<b>25 249 600</b>	<b>- 1,1</b>
Agriculture	313 600	314 000	0,1
Industrie	3 166 000	3 108 500	- 1,8
Construction	1 435 700	1 466 700	2,2
Tertiaire non marchand	8 025 900	8 093 900	0,8
Tertiaire marchand	12 592 300	12 266 600	- 2,6
dont commerce	3 200 800	3 168 600	- 1,0
dont intérim	787 400	745 500	- 5,3

(1) : Hors Mayotte

Note : données CVS, en fin de trimestre. Les données du dernier trimestre affiché sont provisoires.

Champ : emploi salarié total

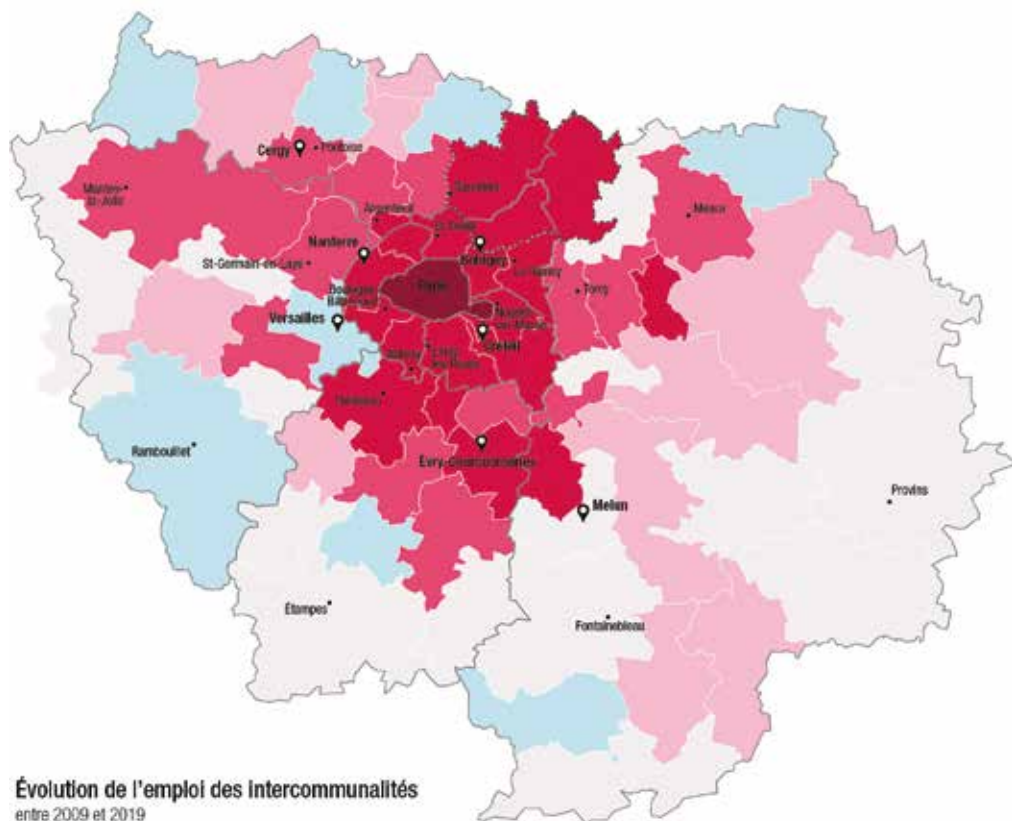
Sources : Insee, estimations d'emploi ; estimations trimestrielles Acoiss-Urssaf, Dares, Insee.

## Emploi salarié entre le 1<sup>er</sup> trimestre 2011 et le 4<sup>e</sup> trimestre 2020 en Île-de-France, ensemble des salariés du secteur privé (base 100 au 4<sup>e</sup> trimestre 2010)



Source : Insee, Estimations d'emploi ; estimations trimestrielles Acoiss-Urssaf, Dares, insee

## Emplois salariés du secteur privé : évolution de l'emploi entre 2009 et 2019



Évolution de l'emploi des intercommunalités  
entre 2009 et 2019



N 0 20 km

© L'INSTITUT PARIS REGION, 2021

Source : ACOSS 2020, traitement L'Institut Paris Region



*Pour neutraliser un biais statistique lié à la localisation des emplois du transport aérien sur la plateforme aéroportuaire de Roissy-CDG, la CA Roissy Pays de France et l'EPT Paris Terre d'Envol ont été fusionnés. Le périmètre considéré correspond au bassin d'emploi Grand-Roissy Le Bourget.*

**92,2 %**  
des emplois franciliens  
sont des emplois salariés

En Île-de-France,  
**87,4 %**  
des emplois salariés relève du  
secteur tertiaire (contre 80,6 % au  
niveau national)

L'Île-de-France représente  
**23,2 %**  
de l'emploi salarié français

# CHÔMAGE

## Profils de chômeurs (au sens du BIT\*) en 2019 (%)

	Île-de-France	Province	France métropolitaine
Hommes	<b>53,7</b>	51,5	52,0
Femmes	<b>46,3</b>	48,5	48,0
15 à 29 ans	<b>34,7</b>	37,1	36,6
30 à 49 ans	<b>43,1</b>	40,4	40,9
50 ans ou plus	<b>22,2</b>	22,5	22,5
Catégories socioprofessionnelles, dont :			
- Cadres	<b>16,3</b>	5,9	8,0
- Professions intermédiaires	<b>14,9</b>	13,7	14,0
- Employés	<b>30,2</b>	29,0	29,2
- Ouvriers	<b>20,2</b>	33,0	30,4
Sans diplôme ou CEP	<b>19,3</b>	18,9	19,0
Brevet, CAP, BEP	<b>22,5</b>	34,9	32,4
Baccalauréat	<b>22,7</b>	22,9	22,9
Diplôme de niveau bac + 2	<b>9,0</b>	9,6	9,5
Diplôme de 2 <sup>e</sup> ou 3 <sup>e</sup> cycle universitaire	<b>26,5</b>	13,7	16,3

Source : Insee, enquête emploi en continu 2019

\* Bureau international du travail

## Demandeurs d'emploi en fin de mois au 31.12.2020\*

	Ensemble	CATÉGORIES A, B ET C <sup>(*)</sup>			CATÉGORIE A
		Moins de 25 ans (%)	50 ans ou plus (%)	Longue durée (%)	Ensemble
Île-de-France	<b>1 065 120</b>	<b>10,4</b>	<b>26,5</b>	<b>48,4</b>	<b>755 180</b>
Province	4 714 780	14,0	25,9	49,6	2 884 510
France métropolitaine	5 779 900	13,4	26,0	49,4	3 639 690

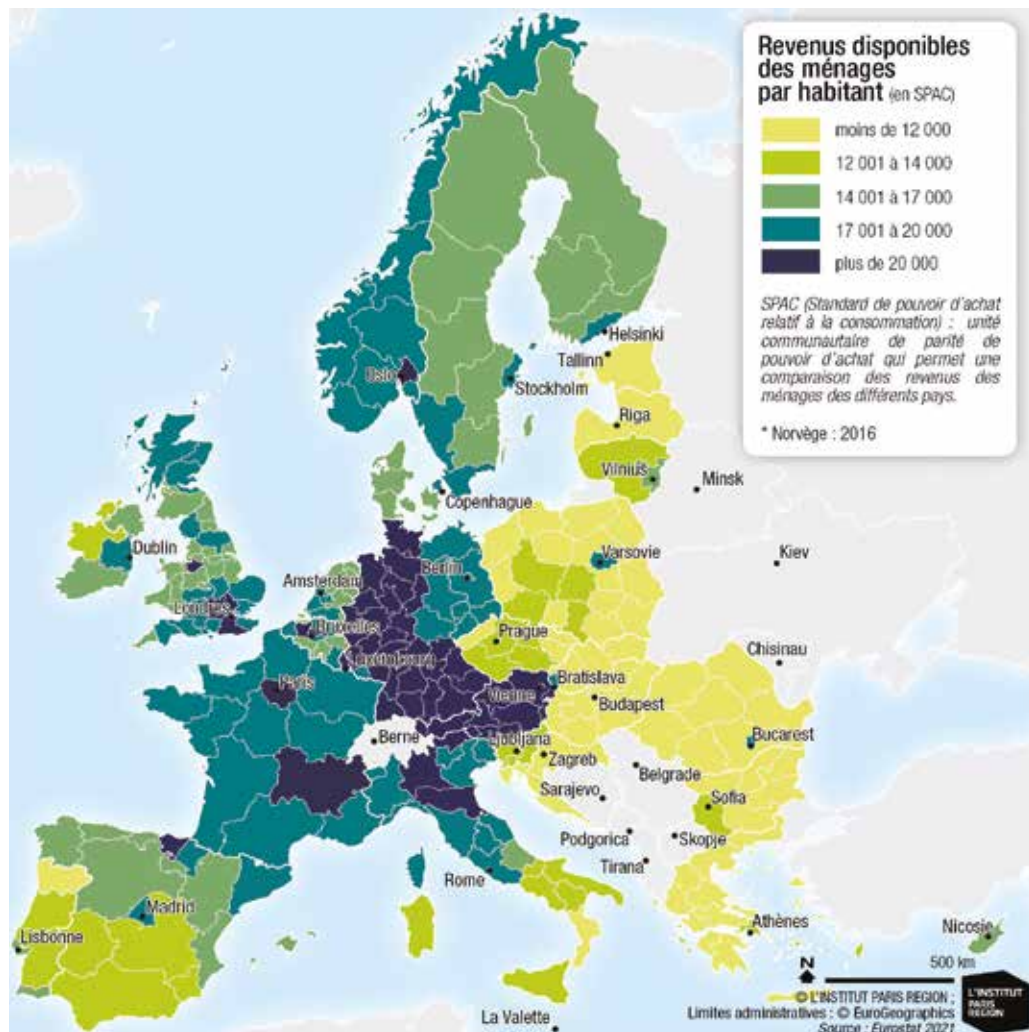
\* Voir glossaire.

Sources : Pôle emploi et Dares, données brutes



# REVENUS

## Revenus des ménages dans les régions européennes en 2017\*



Le revenu disponible francilien est

**9,8 %**

supérieur à celui observé en France métropolitaine

Le salaire horaire net est de

**19,5 €**

en Île-de-France  
(15,3 € en France métropolitaine)

Le salaire horaire net des hommes est

**18,8 %**

supérieur à celui des femmes

## Formation du revenu disponible brut des ménages par habitant en 2017

	Revenu disponible brut (euros)	Revenus d'activité (%)	dont revenus mixtes (%)	Revenus du patrimoine (%)	Transferts courants* (%)	Cotisations sociales (%)	Impôts directs (%)	Prestations sociales en espèces (%)
<b>Île-de-France</b>	<b>24 583</b>	<b>115,1</b>	<b>9,7</b>	<b>19,9</b>	<b>0,8</b>	<b>40,8</b>	<b>22,6</b>	<b>27,6</b>
Province	20 080	91,9	8,6	18,5	0,0	33,7	14,9	38,2
Métropole	20 929	97,0	8,8	18,8	0,2	35,3	16,6	35,9

\* Les transferts sont constitués par exemple des primes nettes d'assurance, des indemnités d'assurance et des transferts aux associations. Champ : France.

Source : Insee, comptes régionaux des ménages définitifs, base 2014.

## Revenu disponible <sup>(1)</sup> en 2018

	Île-de-France	France métropolitaine
<b>Nombre total de ménages fiscaux</b>	<b>4 934 157</b>	<b>27 510 608</b>
<b>Part des ménages fiscaux imposés (en %)</b>	<b>63,6</b>	<b>51,7</b>
<b>Structure du revenu disponible (en %)</b>		
Part des revenus d'activité <sup>(2)</sup>	86,6	74,5
Part des retraites, pensions et rentes	20,9	28,3
Part des revenus du patrimoine	11,6	10,2
Part des prestations sociales	4,4	5,5
Part des impôts	- 23,5	- 18,5

(1) Le revenu disponible d'un ménage comprend les revenus d'activité (nets des cotisations sociales), les revenus du patrimoine, les transferts en provenance d'autres ménages et les prestations sociales (y compris les pensions de retraite et les indemnités de chômage), nets des impôts directs.

(2) Les revenus d'activité incluent les indemnités de chômage

Source : Insee-DGFIP-Cnaf-Cnav-Ccmsa, Fichier localisé social et fiscal (Filosofi)

Le revenu disponible brut par habitant est de

**24 600 €**

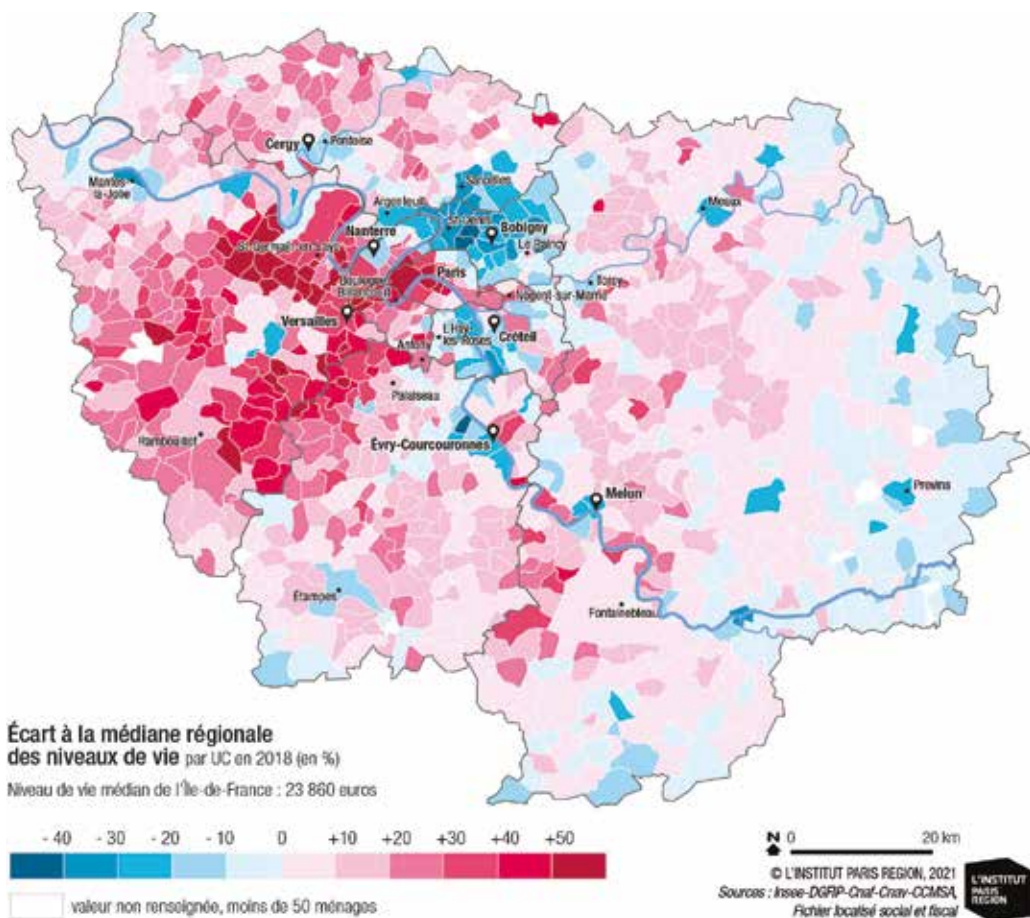
**63,2 %**  
des ménages fiscaux franciliens  
sont imposés

Les revenus d'activités représentent

**86,6 %**  
des revenus disponibles (74,5 % en  
France métropolitaine)



## Disparités de revenus franciliens en 2018



En 2018 le taux de pauvreté francilien s'élève à

**15,6 %**

(14,6 % en France métropolitaine)

L'Île-de-France compte

**4,93** millions de ménages fiscaux (soit 17,9 % de la France métropolitaine)

La médiane du revenu disponible par unité de consommation est de

**1 988 €** mensuel en Île-de-France (1 811 € en France métropolitaine)