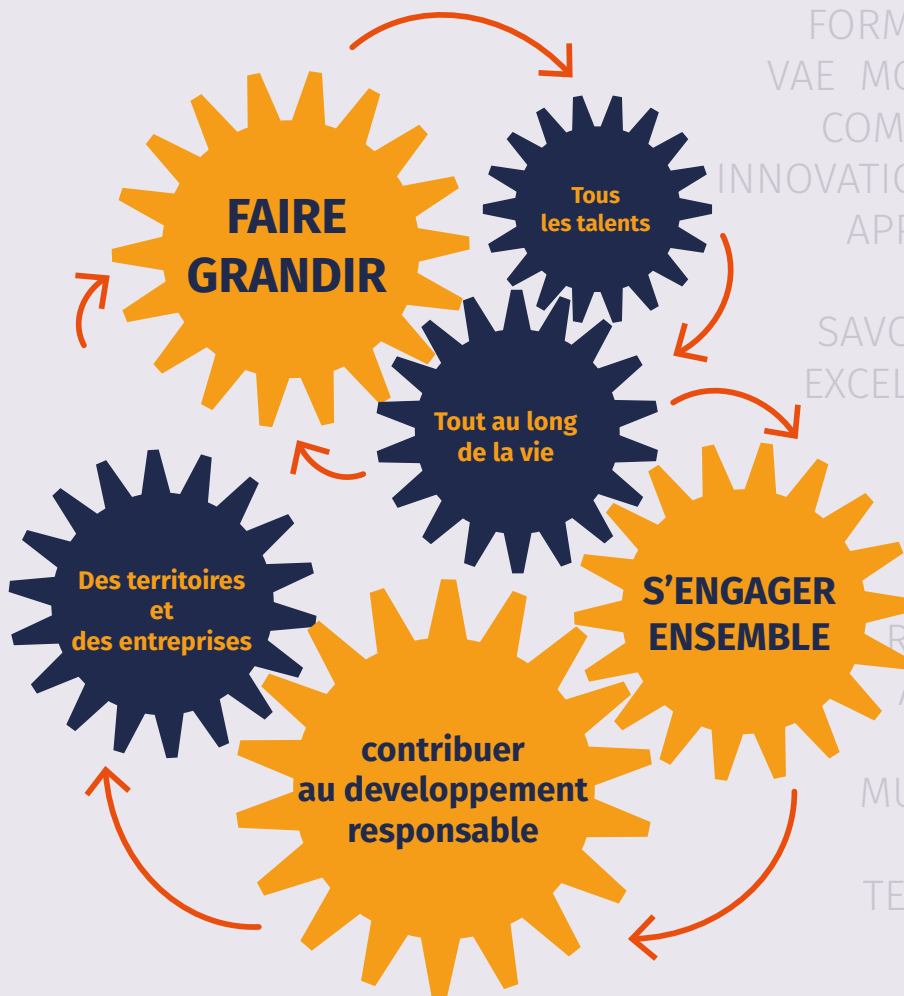


Cahier de

Raison d'être



APPRENANT PERSONNE
PROFIL ALUMNI COMMUNAUTE
HUMAINE COLLABORATION
TRANSVERSALITE GROUPE
ECOLES MUTUALISATION
PARTAGE INDIVIDUALISATION
DIVERSIFICATION DES
FLEXIBILITE
CONTRAT D'APPRENTISSAGE
SOCIALE FILIERE PARCOURS
FORMATION HYBRIDATION
VAE MODULARITE BLOCS DE
COMPETENCE PEDAGOGIE
INNOVATION EXPERIMENTATION
APPRENTISSAGE SAVOIR
SAVOIR ETRE
SAVOIR FAIRE TECHNIQUE
EXCELLENCE ENGAGEMENT
EXPERIMENTATION
CONNAISSANCE
OBSOLESCENCE
PERFORMANCE
RESULTAT RECHERCHE
ACCORD ACADEMIQUE
TRANSFORMATIONS
MUTATIONS SOCIETALES
METIERS DU FUTUR
TECHNOLOGIES AVENIR
PROJETS CREATION
EVOLUTION BESOINS
ATTENTES ENTREPRENDRE
RESPONSABILITE RSE VALEURS
COMMUNES ATTRACTIVITE
DURABILITE PARTENARIAT
MOBILITE MONDE



CCI PARIS ILE-DE-FRANCE
EDUCATION

L'édito du Président

Le Groupe éducatif de la CCI Paris Ile-de-France a choisi, au moment de sa transformation, de s'engager dans une démarche de Raison d'être, expression de ses valeurs, de l'intérêt général et de son rôle dans la société.

Cette démarche a été menée collectivement, associant l'ensemble des parties prenantes du Groupe, écoles, étudiants, élus, collaborateurs, enseignants, syndicats, entreprises : nous sommes revenus vers nos fondamentaux. Nous avons confronté nos valeurs aux réalités du monde actuel, aux regards de chacun. Nous avons réfléchi au sens de notre mission d'enseignement et à son projet. Les évolutions de notre propre organisation consulaire, la réorganisation de l'apprentissage comme les grandes évolutions sociétales, sociales et environnementales ont été autant d'aiguillons dans nos réflexions.

Nous avons placé deux acteurs au cœur de notre démarche. Il y a d'abord la personne qui nous fait confiance en rejoignant l'une de nos formations pour l'accompagner dans ses projets professionnels bien sûr, mais aussi dans la réalisation de ses aspirations. Il y aussi les entreprises : l'offre du groupe éducatif leur permet de recruter, développer et fidéliser des talents afin de les aider à faire face aux mutations de leur environnement.

La Raison d'être résume la mobilisation de l'ensemble du Groupe éducatif pour accompagner les apprenants qui participeront à la [TRANS]FORMATION de la société et des entreprises.

Cette ambition pouvait-elle tenir dans une phrase ? C'était la règle du jeu, cette phrase nous rassemble, chacun de ses mots pèse, elle ne nous fige pas et trouve à se développer dans nos engagements et à s'exprimer dans des actions dédiées.

La Raison d'être

du Groupe éducatif

Faire grandir tous les talents,
tout au long de la vie,
et s'engager ensemble
pour contribuer au développement
responsable des entreprises
et des territoires.



Manifeste

Convaincue que le progrès et l'innovation passent par l'Education, la Chambre de commerce et d'industrie de Région Paris Ile-de-France a, dès le début du 19^{ème} siècle, sous l'impulsion de ses élus, inscrit l'enseignement au cœur de sa mission de développement des entreprises et du territoire.

Riche d'écoles s'inscrivant toutes dans une ambition d'excellence pédagogique, son pôle Education est constitué de Grandes Ecoles (Business Schools, Ecole d'ingénieur), de centres de formation multidisciplinaires et d'Etablissements d'Enseignement Supérieur Consulaires (EESC) organisés en 6 filières de formation aux expertises reconnues :

- Management Opérationnel et Commercial
- Métiers de la Ville de Demain (Bâtiment - Energie - Mobilité - Paysage)
- Intelligence Numérique
- Métiers de la Mode et du Luxe
- Gastronomie-Hôtellerie
- Création-Image

L'activité de ces écoles s'inscrit dans un contexte de profondes mutations : révolution digitale, ruptures technologiques, urgence climatique et environnementale, attentes nouvelles des publics, des entreprises et de la société, obsolescence accélérée des compétences, concurrence accrue, évolution des parcours professionnels et développement de la formation tout au long de la vie.

Pour faire face à ces enjeux, la CCI Paris Ile-de-France a réorganisé sa mission Education. En janvier 2021, les EESC des 6 filières ont été créées et rattachées au sein d'une holding, « CCI Paris Ile-de-France éducation ».

Elle a choisi de doter son Groupe éducatif ainsi créé d'une Raison d'être lui permettant à la fois d'officialiser une contribution sociétale en ligne avec le statut d'EESC et de fédérer l'ensemble des acteurs de son écosystème autour d'un projet commun, ancré dans une même compréhension de son rôle dans la société.

CCI Paris Ile-de-France Education est donc fière de révéler sa Raison d'être :

« Faire grandir tous les talents, tout au long de la vie et s'engager ensemble pour contribuer au développement responsable des entreprises et des territoires ».

Avec cette Raison d'être, le Groupe éducatif revendique son rôle d'indispensable courroie de transmission de savoirs, savoir-faire et savoir-être tenant compte de la diversité des profils et aspirations de ses apprenants (qu'ils soient étudiants, apprentis, ou en formation continue) et des besoins en perpétuelle évolution des entreprises. Le Groupe éducatif de la CCI Paris Ile-de-France marque aussi sa volonté de répondre à l'attente, croissante dans l'ensemble de la société, d'un modèle de développement plus responsable sur les territoires.

Pour ce faire, le Groupe s'engage à poursuivre transversalement 3 objectifs :

1 | « Faire grandir tous les talents, tout au long de la vie »

S'appuyant sur un large éventail de cursus de formations initiales ou continues, le Groupe éducatif s'engage à créer, pour tous ses apprenants, les conditions d'accès à une formation décloisonnée et individualisée, et ce, tout au long de la vie. L'objectif est de leur permettre de trouver leur juste place dans la société, ainsi qu'en témoignent ses taux d'insertion dans l'emploi ou dans les parcours professionnels.

Il s'engage également à œuvrer à l'accomplissement professionnel et personnel de chacun et à développer le goût d'entreprendre.

Le Groupe souhaite également accompagner ses collaborateurs dans leur parcours de carrière (que cela passe par l'accès à la formation ou par une plus grande autonomie dans les prises de décision).

2 | « S'engager ensemble » pour des écosystèmes apprenants et travailler de façon transversale entre les écoles

Le Groupe éducatif, fidèle à sa tradition d'innovation pédagogique et grâce à la diversité de ses campus, a toujours été un terrain fertile d'expérimentations, ayant la capacité de s'adapter aux circonstances. Fort de cette richesse, il s'engage aujourd'hui à développer la coopération entre ses écoles afin de continuer à alimenter la réflexion sur la transformation des métiers de l'enseignement, l'évolution de son offre de formation, de ses diplômes et certifications.

Acteur de son territoire, il s'engage aussi à développer les collaborations académiques en son sein en termes de recherche, d'innovation ou de formation pour donner ainsi véritablement corps à la notion de territoire académique.

3 | « Contribuer au développement responsable des entreprises et des territoires »

En œuvrant au plus près du terrain et des communautés, tout en faisant la démonstration de leur ouverture sur le monde, les écoles du Groupe éducatif se sont inscrites comme des acteurs de leur écosystème, en prise directe avec les besoins des entreprises et des territoires, mais aussi avec les aspirations des apprenants. Elles sont ainsi les premiers témoins de l'évolution des attentes, parfois contradictoires, de la société. Le Groupe éducatif souhaite se mettre résolument au service des entreprises responsables de demain en démontrant sa capacité à conjuguer enjeux d'innovation, de développement durable et d'ouverture au monde. Soucieux de permettre à ses étudiants d'impulser le changement dans la société, il s'engage, au-delà des cursus dédiés qui ont été développés dans chacune de ses écoles, à intégrer le thème du développement durable à l'ensemble des matières enseignées.

Le Groupe éducatif souhaite poser les bases d'une charte d'engagement RSE, en cohérence avec la réflexion initiée par la Chambre sur ce sujet, visant à encadrer les prises de décisions affectant les activités et le fonctionnement de chaque établissement.

*Ainsi, en s'engageant à poursuivre de front ces 3 objectifs, le Groupe éducatif se situera en pleine filiation de ce qui a historiquement présidé à son développement au sein de la CCI Paris Ile-de-France : **faciliter l'accès à l'Education des personnes qui, acteurs de l'entreprise de demain, [TRANS]FORMERONT à leur tour la société.***



L'ambition du Groupe éducatif est de faire de sa Raison d'être un moteur de son développement responsable. Pour que sa Raison d'être ne reste pas au stade de la communication, le Groupe éducatif avec ses Ecoles prend des engagements qu'il exprime dans des actions concrètes dont la mise en œuvre sera évaluée.



ENGAGEMENTS

Objectif 1

Faire grandir tous les talents tout au long de la vie

ENGAGEMENT N° 1 | Créer les conditions d'accès à des formations décroissonnées, modulables et individualisées, tout au long de la vie

L'individualisation des formations met l'apprenant au centre du parcours de formation et inverse le postulat de l'intégration de l'individu à la formation. Elle permet l'adaptation des modalités de recrutement et la différenciation des modes de financement de la scolarité ; elle encourage la diversification des profils admis dans les formations.

La modularité facilite l'accès à la formation tout au long de la vie et prend en compte l'obsolescence des connaissances et les évolutions démographiques. A l'échelle du groupe, en impliquant plusieurs EESC, elle permet l'hybridation des compétences, gage de l'appréhension des problématiques complexes.



ACTIONS

- Diversifier les profils (féminisation, public en reconversion, en insertion, en QPV, migrants). Mettre en œuvre une politique d'insertion et d'ouverture sociale.
- Diversifier et modulariser les parcours (par blocs de compétences, proposer des parcours de formation).
- Bâtir une politique solide de relation avec les Alumni dès la première inscription.
- Promouvoir les enjeux pédagogiques adaptés à la formation tout au long de la vie (insertion, reconversion professionnelle). Créer un badge « se former tout au long de la vie ».



ACTIONS PHARES 2022

- 1 | Développer un outil de suivi des Alumni dans au moins 2 EESC.
- 2 | Former les apprenants aux enjeux de l'égalité salariale et lancer une action de sensibilisation des apprenant(e)s à la négociation salariale.
- 3 | Mener au moins 2 actions pour les publics en insertion (demandeurs d'emploi, décrocheurs scolaires, migrants).
- 4 | Augmenter de 50 % les dossiers de VAE.

Objectif 1

Faire grandir tous les talents tout au long de la vie

ENGAGEMENT N° 2 | Anticiper les tendances pour répondre aux attentes des publics, aux enjeux des entreprises, aux évolutions des métiers

La prospective et l'innovation pédagogique sont essentielles pour permettre à chacun de trouver sa place dans la société et à son accomplissement personnel et professionnel à venir. Reconnu comme acteur de référence de l'écosystème éducatif, le Groupe éducatif est connecté à la réalité du monde, il appréhende les grandes mutations et innovations pour des apprentissages adaptés.

La spécificité du Groupe éducatif, sa relation au monde économique, la diversité et le niveau d'exigence de ses formations, le niveau d'intégration dans l'entreprise de ses apprentis, fondent son identité dans le paysage de la formation.



ACTIONS

- Assurer une veille des tendances de transformation de l'emploi, des métiers de la formation (études sectorielles d'opportunité).
- Comme acteur de référence de l'écosystème, être associé aux réflexions sur l'évolution des besoins métiers/ intégrer les professionnels à la création des nouveaux programmes (branches professionnelles, organismes en charge de publics cibles, la Région...). Organiser le conseil d'orientation professionnelle. Participer aux commissions formation de branches.
- Développer la créativité et le droit à l'expérimentation.
- Accélérer l'hybridation des parcours de formation, développer l'expérience entreprise en adéquation avec les exigences métiers (présentiel/distanciel/en situation de travail/environnement immersif).



ACTIONS PHARES 2022

- 1 | Mener 5 expérimentations d'hybridation de la pédagogie (écoles « phygiales »).
- 2 | Augmenter de 20 % le nombre de maquettes pédagogiques hybrides.
- 3 | Lancer une campagne de « projets blancs » pour encourager l'innovation.





ENGAGEMENT N° 3 | Permettre à tous les collaborateurs de devenir des acteurs engagés de la Raison d'être

Tous les collaborateurs du Groupe éducatif sont considérés comme des acteurs engagés de la Raison d'être, ils sont intégrés aux processus de réflexion et de changement des sujets de formation et des enjeux de la Raison d'être.

En parallèle, ils en sont les bénéficiaires et sont amenés à intégrer des parcours de carrière adaptés.



ACTIONS

- Intégrer les collaborateurs du Groupe éducatif dans des parcours carrière adaptés.
- Gérer les potentiels, mentorat, mobilité.
- Organiser une réunion annuelle de brainstorming/réflexion sur les contenus et les modalités pédagogiques.
- Créer un concours annuel du Groupe éducatif valorisant les initiatives et projets liés à la Raison d'être.



ACTIONS PHARES 2022

- 1 | Mettre en œuvre un programme de reconnaissance valorisant les initiatives internes liées à la Raison d'être.
- 2 | Former 100 % des collaborateurs aux enjeux Raison d'être - RSE - Développement durable.

Objectif 2

S'engager ensemble pour des écosystèmes apprenants et une transversalité plus affirmée entre les écoles

ENGAGEMENT N° 1 | Encourager la collaboration entre EESC

Le Groupe éducatif forme une communauté humaine et pédagogique, partageant des engagements éducatifs. Favoriser les interactions, recherches et expérimentations communes permettra l'adaptation continue du Groupe aux transformations sociétales et technologiques. Le développement de formations hybrides préparera les apprenants aux métiers du futur.



ACTIONS

- Accords académiques entre les écoles du Groupe éducatif, intégrer un droit de priorité des EESC dans les consultations publiques ou le montage de projets.
- Organiser des outils de gestion des parcours et diplômes hybrides (systèmes informatiques adéquats de validation de crédits). Mutualisation des moyens (pas exclusivement financiers) entre les écoles.
- Développer la collaboration en matière de recherche autour d'axes communs. Entretien et alimenter les groupes de réflexion transverses aux écoles.



ACTION PHARE 2022

- 1 | Créer 3 nouveaux accords inter-écoles intragroupe.
- 2 | Organiser une présentation croisée des activités des EESC avec les Présidents et les directeurs généraux des EESC (séminaire d'une journée).



ENGAGEMENT N° 2 | Incarner la notion de territoire académique

Acteur de son territoire, le Groupe éducatif développera la collaboration académique et géographique en matière de recherche et de développement au-delà de son périmètre pour donner corps à la notion de territoire académique.



ACTIONS

- Disposer de la cartographie des partenaires académiques par territoire.
- Développer la collaboration académique entre établissements d'un même territoire (politique de site).
- Développer la collaboration thématiques entre établissements différents.



ACTIONS PHARES 2022

- 1 | Chaque EESC engage des actions (politique de site) pour être présent sur la carte des territoires.
- 2 | Tous les EESC participent à une politique de site.

ENGAGEMENT N° 3 | Développer les diplômes et titres propres

La proximité et les connexions aux réalités de l'entreprise du Groupe éducatif justifient le développement de réponses adaptées aux attentes des entreprises confrontées aux enjeux à venir.



ACTIONS

- Valoriser la politique de développement des diplômes et de leurs modalités de délivrance.
- Développer une stratégie par secteur.
- Développer la reconnaissance des formations sur les nouveaux métiers.



ACTION PHARE 2022

- 1 | Déposer au moins 3 maquettes pédagogiques sur les métiers en émergence ou en tension.

Objectif 3

Contribuer au développement responsable des entreprises et des territoires

ENGAGEMENT N° 1 | Se doter de valeurs RSE communes aux EESC et entités du Groupe éducatif (Charte)

Se pencher régulièrement sur les habitudes, réinterroger les usages ; la RSE pose une exigence d'évolution des pratiques. Les EESC pour leur propre fonctionnement adopteront une charte RSE commune inspirée de la Charte de la CCI Paris Ile-de-France.



ACTIONS

- Adopter une Charte CCI Education en cohérence avec celle de la CCI Paris Ile-de-France.
- Limiter l'empreinte environnementale de chaque établissement (label Ecole durable).
- Développer une politique de labellisation RSE, créer un badge Développement durable/RSE pour les apprenants.



ACTIONS PHARES 2022

- 1 | Elaborer la Charte RSE CCI Paris Ile-de-France Education.
- 2 | Identifier les référentiels d'amélioration continue Développement durable/RSE appropriés.



ENGAGEMENT N° 2 | Décliner les valeurs communes dans les enseignements pour nourrir la performance des entreprises.

Les apprenants des EESC intégreront, tout au long de leur parcours, les valeurs et outils de la RSE, participeront à la transformation d'entreprises responsable.



ACTIONS

- Intégrer le développement durable comme socle des enseignements.
- Proposer des enseignements spécifiques favorisant la performance des entreprises.



ACTION PHARE 2022

- 1 | Concevoir des modules de formation RSE communs aux EESC

ENGAGEMENT N° 3 | Contribuer à l'attractivité régionale et rester ouverts sur le monde

L'ancrage territorial est une spécificité des EESC, qui sont parties prenantes des développements économiques locaux. Le territoire est un lieu d'amarrage, leur champ d'action est sans frontière (« local roots/global reach »). L'environnement, l'économie... aucune question n'est contrainte à des frontières géographiques.

La mobilité de tous les apprenants y compris dans l'apprentissage, et dans tous les pays, est un enrichissement des parcours des apprenants.

L'ouverture à l'international contribue à l'excellence des formations du Groupe éducatif et se développe dans les recrutements d'étudiants, la mobilité internationale, les recherches partagées, et les partenariats extérieurs.



ACTIONS

- Mettre en œuvre des projets correspondant aux priorités régionales, nationales et internationales.
- Contribuer à l'animation du territoire : présence des campus, logement et circulation des apprenants, événements locaux.
- Concourir par la formation aux politiques publiques ou à leur renforcement, participer aux initiatives territoriales.
- Contribuer au rayonnement international.



ACTIONS PHARES 2022

- 1 | +20 % de participation à des projets territoriaux.
- 2 | Augmentation (25 %) de la mobilité internationale des apprenants.

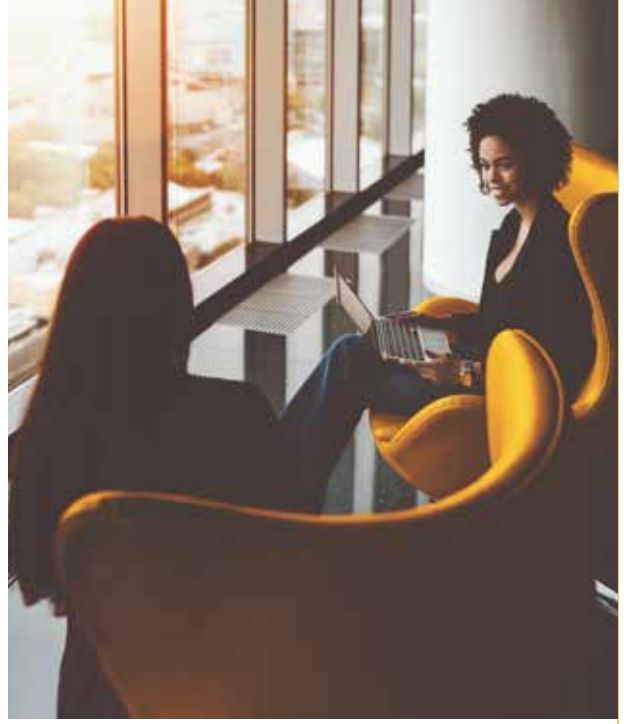


La mise en place d'une Gouvernance dédiée au suivi de la Raison d'être

La Raison d'être est intégrée comme un nouvel élément de la stratégie du Groupe éducatif, elle influence les orientations et les décisions du Groupe comme la réalisation de ses actions qui seront suivies et réalisées régulièrement.

La DGA Education, en lien avec les EESC, présentera le bilan des actions menées dans le cadre de la mise en œuvre de la Raison d'être à la Commission Formation du Groupe éducatif et à l'Assemblée Générale de la CCI Paris Ile-de-France.





Les écoles de la CCI Paris Ile-de-France

Les écoles de la CCI Paris Ile-de-France proposent 500 formations dont 400 en apprentissage du CAP au Master : diplômes professionnels délivrés par l'Etat (CAP, Bac pro, BTS), diplômes visés par le ministère de l'enseignement supérieur, diplômes d'ingénieur, diplômes en partenariat avec une université ou une Grande École, certifications professionnelles inscrites au Répertoire national, etc.).

La CCI Paris Ile-de-France accompagne également les salariés tout au long de leur vie professionnelle grâce à ses programmes de formation continue (programmes courts, sur mesure, qualifiants ou diplômants).

Les campus en Ile-de-France

INGÉNIERIE ET NUMÉRIQUE



CFA des Sciences | Faculté des Sciences et Ingénierie de Sorbonne Université, Paris | 01 44 27 71 40
www.cfa-sciences.fr



Campus Pontoise | Pontoise | 01 30 75 36 36
 Campus Montigny-le-Bretonneux | Montigny-le-Bretonneux | 01 30 48 80 00
www.esiee-it.fr
 Coding Factory by Esiee-Tech Cergy | Cergy | 01 30 75 35 52
 Coding Factory by Esiee-Tech Paris | Paris | 01 55 65 53 57
www.codingfactory.fr



Campus Noisy-le-Grand - Université Gustave Eiffel | Noisy-le-Grand | 01 45 92 65 00
www.esiee.fr

FRENCH TOUCH

FERRANDI
 PARIS

Campus Paris | Paris | 01 49 54 28 00
 Campus Saint-Gratien | Saint-Gratien | 01 34 05 17 60
www.ferrandi-paris.fr



Campus Saint-Marcel | Paris | 01 40 79 92 79
 Campus Gambetta | Paris | 01 40 31 42 00
 Campus Noisy-le-Grand | Noisy-le-Grand
www.gobelins.fr

ISIPCA

Campus Versailles | Versailles | 01 39 23 70 00
 Campus Paris | Paris | 01 55 65 50 00
www.isipca.fr

LA FABRIQUE

Campus Paris | Paris | 01 55 65 50 00
www.lafabrique-ecole.fr

LES MÉTIERS DE LA VILLE DE DEMAIN



Campus Gambetta | Paris | 01 40 31 46 00
 Campus Gennevilliers | Gennevilliers | 01 40 86 62 00
 Campus Aubergenville | Aubergenville | 01 30 90 54 00
 Campus Orly | Orly | 01 41 76 00 70
 Campus Jouy-en-Josas | Jouy-en-Josas | 01 39 67 12 00
www.lea-cfi.fr

MANAGEMENT - BUSINESS SCHOOLS



Campus Paris République | Paris | 01 49 23 20 00
 Campus Paris Montparnasse | Paris | 01 55 65 56 57
www.escp.eu



ESSEC
 BUSINESS SCHOOL
 Campus Cergy | Cergy-Pontoise cedex | 01 34 43 30 00
 Executive Education | CNIT Paris La Défense | 01 46 92 49 00
www.essec.edu



Campus Jouy-en-Josas | 01 39 67 70 00
 Executive Education | Paris | 01 55 65 50 00
www.hec.edu

MANAGEMENT, GESTION, VENTE

Sup de Vente[®]
 LA VILLE DE DEMAIN

Campus Saint-Germain-en-Laye | Saint-Germain-en-Laye | 01 39 10 78 78
 Campus Paris Sup de Vente / ESMAE | Paris | 01 39 10 78 78
 Campus Cergy-Pontoise | Pontoise | 01 39 10 78 78
 Campus Enghien-les-Bains | Enghien-les-Bains | 01 34 83 95 78
 Campus Aubergenville | Aubergenville | 01 39 10 78 78
www.supdevente-essym.fr/



Campus Rambouillet | Rambouillet | 01 34 83 95 78
 Campus Saint-Quentin-en-Yvelines | Montigny-le-Bretonneux | 01 34 83 95 78
 Campus Paris | Paris | 01 34 83 95 78
 Campus Enghien-les-Bains | Enghien-les-Bains | 01 34 83 95 78
 Campus Cergy-Pontoise | Pontoise | 01 39 10 78 78
 Campus Aubergenville | Aubergenville | 01 39 10 78 78
www.supdevente-essym.fr/

CENTRES DE FORMATION MULTIDISCIPLINAIRES



Campus Évry-Courcouronnes | Évry-Courcouronnes | 01 60 79 74 00
 Campus Bondoufle | Bondoufle | 01 69 91 44 44
 Campus Massy | Massy | 01 69 19 46 00
www.facmetiers91.fr



Avon-Fontainebleau | Émerainville/Marne-la-Vallée | Provins | Melun | 01 60 37 52 25
www.utec77.fr

