

BILAN D'ACTIVITÉ DU CROCIS

2021

ENJEUX
Ile-de-France
L'économie francilienne en bref

EN ÎLE-DE-FRANCE, 1 PME RÉGIONALE SUR 10 EXPORTE

En 2020, mondiale année avec la crise sanitaire, l'Île-de-France est en première ligne française pour l'export, avec 21 % des exportations françaises au total. Par rapport au reste du pays, les exportations sont un peu moins touchées par l'étrange mais dérangeant virus qui ébranle en France, au sein de l'Europe, les productions françaises, les petites et moyennes entreprises (PME) qui exportent sont au nombre de 16, soit 10 % de l'ensemble des PME régionales, elles représentent davantage de salariés que celles qui n'exportent pas et détiennent également des capitaux d'origine plus élevés. Elles sont aussi plus souvent structurées en groupes, sont davantage étrangères qualifiées, leurs ventes sont essentiellement concentrées à Paris et dans l'ouest parisien. La création et l'entretien d'un tel tissu capitaliste d'export, avec des disparités entre les secteurs et les pays d'origine.

21 %, c'est la part des exportations françaises réalisées en Île-de-France

Insee CROCIS

BAROMÈTRE DE L'ACTIVITÉ DES TPE-PME FRANCILIENNES
LE REDÉMARRAGE DE L'ACTIVITÉ DES TPE-PME FRANCILIENNES S'EST ENFIN AMORCÉ AU PRINTEMPS

ÉVOLUTION DU CHIFFRE D'AFFAIRES DES TPE-PME FRANCILIENNES

Le chiffre d'affaires des TPE-PME de la région a fluctué continuellement entre un recul et un rebond au cours de l'année 2020. Le chiffre d'affaires des TPE-PME de la région a fluctué continuellement entre un recul et un rebond au cours de l'année 2020. Le chiffre d'affaires des TPE-PME de la région a fluctué continuellement entre un recul et un rebond au cours de l'année 2020.

CONTEXTE ÉCONOMIQUE

Les indicateurs de conjoncture ont permis de constater à son dernier point de mesure que l'activité des TPE-PME franciliennes a commencé à se redémarrer au printemps 2021. Les indicateurs de conjoncture ont permis de constater à son dernier point de mesure que l'activité des TPE-PME franciliennes a commencé à se redémarrer au printemps 2021.

Insee CROCIS

LA LETTRE 2021 DE LA CRÉATION D'ENTREPRISE EN ÎLE-DE-FRANCE
Malgré la crise sanitaire, les créations d'entreprises ont atteint un nouveau record en Île-de-France en 2020 essentiellement via les micro-entreprises de location à domicile, délogées par les conséquences de la crise sanitaire.

En 2020, 251 780 entreprises ont été créées en Île-de-France, malgré les confinements et la crise économique. L'année 2020 confirme donc le dynamisme de la création d'entreprises observé depuis 2016. Cependant, 2020 est marquée par un double phénomène : une forte augmentation des créations de micro-entreprises (1 262,1) comparée à une chute des créations d'entreprises hors régime de micro-entreprises (-21,7 %). La position a pourtant été renversée dans le dernier trimestre de l'année en faveur des autres types d'entreprises qui ont enregistré un rebondissement d'entreprises plus important que le rebondissement de la création de micro-entreprises.

Évolution du nombre d'entreprises créées en Île-de-France entre 2008 et 2020

En 2020, 251 780 entreprises ont été créées en Île-de-France, soit 3,1 % de plus qu'en 2019, soit un nouveau record avec 244 120 créations en 2019. En ce qui concerne le régime de micro-entreprises, les créations ont augmenté de 126,1 % en 2020 par rapport à 2019 (1 262,1 créations), soit 12,6 % de plus que les autres types d'entreprises (109 858 créations).

Il s'agit d'une tendance francilienne en pleine progression que constate le graphique des créations de micro-entreprises d'ici à fin 2020. C'est le régime de micro-entreprises qui a continué de progresser en 2020, avec 126,1 % de plus que les autres types d'entreprises (109 858 créations).

C'est le nombre d'entreprises créées en Île-de-France en 2020 qui a atteint un nouveau record avec 251 780 créations, soit 3,1 % de plus qu'en 2019.

251 780 C'est le nombre d'entreprises créées en Île-de-France en 2020

+ 3,1 % C'est l'augmentation du nombre de créations d'entreprises en 2020 par rapport à 2019

Insee CROCIS

Un centre d'observation de

CCI PARIS ÎLE-DE-FRANCE PROSPECTIVE

Chiffres-clés de l'activité du CROCIS en 2021

- ◆ 35 publications
- ◆ 355 retombées médiatiques
- ◆ 3 466 followers sur twitter
- ◆ 207 veilles spécifiques
pour 784 utilisateurs
- ◆ 6 036 livrables de veille

 **Conjoncture**

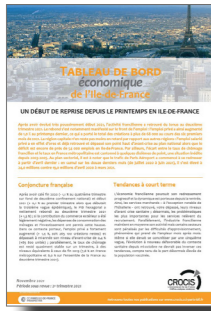


Tableau de bord économique de l'Ile-de-France

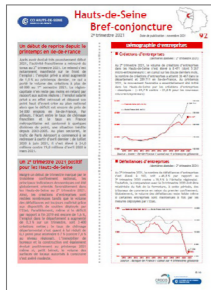
2^e trimestre 2021 : [Un début de reprise depuis le printemps en Ile-de-France](#) (parution novembre 2021)

1^{er} trimestre 2021 : [Un début d'année très poussif pour l'économie francilienne](#) (parution juillet 2021)

4^e trimestre 2020 : [Le nombre d'emplois de nouveau en baisse en Ile-de-France](#) (parution avril 2021)

3^e trimestre 2020 : [L'économie francilienne a tout juste repris son souffle au troisième trimestre 2020](#) (parution février 2021)

Parution : trimestrielle



Tableaux de bord économiques départementaux

En collaboration avec les 8 CCID/T, ce tableau de bord économique « local » complète son équivalent régional.

Partenariat : CCID et CCIT

Parution : trimestrielle



Baromètre de l'activité des TPE-PME franciliennes

2^e trimestre 2021 : [Le redémarrage de l'activité des TPE-PME franciliennes s'est enfin amorcé au printemps](#) (parution octobre 2021)

1^{er} trimestre 2021 : [Pas de redémarrage de l'activité des TPE-PME franciliennes début 2021](#) (parution juin 2021)

4^e trimestre 2020 : [L'activité des TPE-PME franciliennes toujours dans le rouge](#) (parution avril 2021)

Parution : trimestrielle



Flash de conjoncture

Mise à jour régulière d'une synthèse comportant, sur une page, les principaux indicateurs relatifs à la conjoncture francilienne.



Autres Publications

EUROPE / INTERNATIONAL



Enjeux Ile-de-France n°226

L'Île-de-France et la région d'Amsterdam, deux des territoires les plus producteurs de la richesse d'Europe

Du fait de son poids économique, Paris Île-de-France est avant tout comparable aux autres « global cities » : Londres en Europe mais aussi New York, Tokyo ou encore Shanghai ailleurs dans le monde. Toutefois, d'autres métropoles se montrent dynamiques ces dernières années sur le Vieux Continent ; Amsterdam fait partie de celles-ci. Quelles sont les caractéristiques économiques de Paris et de la région Île-de-France, d'une part, et d'Amsterdam et de l'ouest des Pays-Bas, d'autre part ? Comment se positionnent les deux métropoles en termes d'attractivité ? Comment l'une et l'autre abordent-elles l'après-crise sanitaire ?

Parution : septembre



Enjeux Ile-de-France n°227

En Île-de-France, 1 PME régionale sur 10 exporte

En 2019, dernière année avant la crise sanitaire, l'Île-de-France est la première région française pour l'export, avec 21 % des exportations françaises de biens. Par rapport au reste du pays, ces exportations sont un peu moins tournées vers l'Europe mais davantage vers les États-Unis et l'Asie. Au sein de l'appareil productif francilien, les petites et moyennes entreprises (PME) qui exportent sont au nombre de 56 400, soit 10 % de l'ensemble des PME régionales. Elles emploient davantage de salariés que celles qui n'exportent pas et dégagent également des chiffres d'affaires plus élevés. Elles sont aussi plus souvent structurées en groupes, avec davantage d'emplois qualifiés. Leurs emplois sont essentiellement concentrés à Paris et dans l'ouest parisien. La crise sanitaire a fortement pesé sur leurs capacités d'export, avec des disparités selon les secteurs et les pays d'échange.

Parution : octobre

COMMERCE

Enquête soldes

Enquête téléphonique auprès de 300 commerçants parisiens et enquête qualitative auprès des commerçants de la rue de Rennes.

Parution : semestrielle (février et juillet)

Soldes hiver 2021 : des commerces parisiens sinistrés

Pour 90 % des commerçants, le résultat des soldes de cet hiver est inférieur à l'hiver dernier, pourtant déjà peu satisfaisant car marqué par une baisse de fréquentation liée aux grèves des transports. Les raisons qu'ils invoquent pour expliquer ces mauvais chiffres : le contexte sanitaire, l'absence de touristes, le couvre-feu. « Les gens ont peur du virus, certains refusent d'aller dans les magasins le samedi, ils n'osent plus sortir, à part pour des achats vraiment nécessaires », indique une commerçante. « Ils n'ont pas l'esprit à consommer, ils n'ont pas d'argent, ils ont d'autres priorités ».

Parution : février

Après euphorie de la réouverture et succès des ventes privées, les soldes arrivent trop tard

Après des mois de fermeture administrative, les commerçants parisiens espéraient ardemment le retour des consommateurs pour relancer leur activité. Leur vœu a été exaucé dès la réouverture le 19 mai : les clients ont retrouvé les boutiques et le plaisir des achats ; mais après quelques semaines, la fréquentation s'est essoufflée, vite relancée par les nombreuses ventes privées et promotions. **Parution :** juillet

Note premier jour des soldes

Le CROCIS réalise le premier jour des soldes une enquête auprès des commerçants

Parution : février et juillet

Note Black Friday

Parution : novembre



SERVICES

Enjeux Ile-de-France n°224

Les distributeurs, maillons stratégiques de la filière cinéma, fortement affectés par la fermeture des salles

Acteurs méconnus de la filière du cinéma, les distributeurs de films, très concentrés en Île-de-France, ont démontré leur rôle stratégique lors de la crise sanitaire de 2020, ou plutôt lors des quelques mois de réouverture des salles après le premier confinement. Ce sont en effet eux qui décident à quel moment un film sera projeté dans les salles. Ce choix a toujours supposé une prise de risque ; dans le contexte de la pandémie, il est devenu déterminant pour la pérennité des distributeurs eux-mêmes, mais aussi pour l'ensemble de la filière.

Parution : mars

TOURISME

Enjeux Ile-de-France n°228

Après une crise inédite, le tourisme se redresse progressivement en Europe

Le tourisme apparaît comme le secteur le plus lourdement affecté par la pandémie de Covid-19. Alors que les multiples vagues de l'épidémie ont plusieurs fois repoussé la reprise tant attendue de l'activité, quel est le niveau actuel de la fréquentation touristique à Paris - Île-de-France, première région mondiale du tourisme de loisirs, et dans les autres destinations majeures européennes ? Quelles sont les tendances du redémarrage du secteur hôtelier, du trafic aéroportuaire ou encore des musées et autres établissements culturels dans ces métropoles ? Certaines de ces villes ressortent-elles moins marquées que les autres par la crise sanitaire ?

Parution : octobre

Partenariat : Paris Region



Enjeux Ile-de-France n°229

Le tourisme d'affaires en Europe, de l'arrêt brutal à la reprise

Le choc de la crise sanitaire de 2020 a été sans précédent sur l'économie mondiale. Cependant, rares sont les secteurs qui, comme celui des événements d'affaires, ont dû rester à l'arrêt pendant 18 mois. Quelles ont été les conséquences de cette mise à l'arrêt pour la place de Paris Île-de-France, leader mondial sur ce secteur et pour ses principales concurrentes européennes ? Quels sont les dispositifs et aménagements mis en place pour répondre à cette crise ? Quelles sont les modalités de redémarrage de l'activité et les perspectives nouvelles face à des changements de comportement dont certains seront pérennes ?

Parution : novembre

Partenariat : Paris Region, Promosalons



DÉMOGRAPHIE D'ENTREPRISES

Enjeux Ile-de-France n°223

Les entreprises de taille intermédiaire portent la croissance de l'emploi salarié en Île-de-France

Entre 2008 et 2017, 116 000 emplois salariés ont été créés dans le secteur marchand non agricole en Île-de-France. Durant cette période, le poids des grandes entreprises et des entreprises de taille intermédiaire (ETI) dans l'emploi progresse, au détriment des microentreprises et des petites et moyennes entreprises (PME). Les ETI constituent la catégorie d'entreprises dont le nombre de salariés a le plus progressé. Cela tient non seulement aux établissements pérennes mais aussi à l'ouverture de nouveaux établissements en Île-de-France, générant un total de 47 000 emplois créés. À ce chiffre, s'ajoute un certain nombre d'emplois provenant de PME dont le développement les a conduites à monter de catégorie. La contribution des grandes entreprises à la croissance de l'emploi salarié s'explique principalement par la croissance externe générée par des rachats, fusions ou acquisitions... Indépendamment de leur catégorie, l'emploi francilien connaît une évolution plus favorable dans les entreprises contrôlées par un groupe français que dans celles appartenant à un groupe étranger.

Parution : février



INDUSTRIE - CONSTRUCTION



Enjeux Ile-de-France n°225

Les TPE de plus de en plus nombreuses dans le secteur de la construction en Ile-de-France

En Ile-de-France, la construction représente plus de 400 000 emplois, répartis entre de nombreuses TPE d'un côté et de grands groupes de l'autre. Après avoir été porté ces dernières années par quelques grands projets, tel le Grand Paris, ce secteur a été frappé par la crise sanitaire et a connu une année 2020 difficile. Le niveau d'activité pour la fin 2021 et la sortie de crise semblent incertains.

Parution : avril

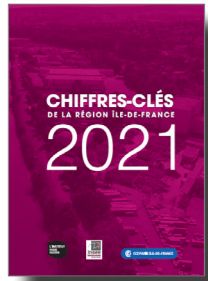
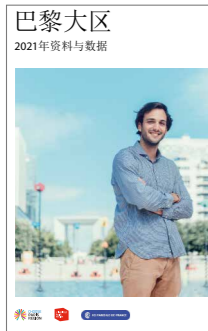
CHIFFRES-CLÉS

«Facts & Figures »

Cette publication existe en deux versions : [anglais](#) et [mandarin](#). La brochure est téléchargeable sur les sites internet du CROCIS et des partenaires.

Partenariat : Choose Paris Region et L'institut Paris Region.

Parutions : mai (anglais et mandarin).



Chiffres-clés de la région Ile-de-France 2021

Située au carrefour des échanges européens et mondiaux, l'Île-de-France est la première région économique française et l'une des premières au niveau européen. Composée de 8 départements, 1 287 communes et arrondissements, elle accueille une population de 12,3 millions d'habitants. (18 % de la population française métropolitaine), plus jeune que la moyenne nationale.

Partenariat : L'institut Paris Region et l'Insee Île-de-France.

Parution : juin.



Web



Site internet du CROCIS

Nouveau site date de mise en ligne : 30 avril 2021

- 20 512 sessions
- 29 135 pages vues
- 3712 téléchargements
- Diffusion d'une newsletter mensuelle (optimisée depuis cette année via Sendinblue)

Réseaux sociaux :

Le CROCIS est présent sur les réseaux sociaux via Twitter (3 466 followers) et LinkedIn.

Une page Wikipédia est également disponible.

Mise à
disposition
d'expertise

ETUDES ET ENQUÊTES RÉALISÉES

Demandes externes :

Montage d'un observatoire économique pour la CCI de la Guadeloupe. Présentation finale des résultats en comité de pilotage le 22 janvier.

Enquête R'Pro'Mobilité – Association d'entreprises de l'aéroport de Paris-CDG. Préparation du questionnaire pour l'organisation d'un PDIE sur le territoire de l'aéroport Paris CDG (en partenariat avec la CCI 95). Finalisée en juillet.

MGP : convention sur le périmètre de la Zone à faibles émissions (ZFE), (en partenariat avec la CRMA). Participation à l'élaboration d'une réponse coordonnée avec le Pôle des Politiques territoriales, afin de mener une enquête auprès des entreprises franciliennes sur le thème du renouvellement de leur parc automobile. Lancement du cahier des charges pour le choix du prestataire. Organisation des focus groupes de travail thématiques. Lancement opérationnel en septembre. Poursuite en 2022.

Accompagnement de la CCI du Bénin pour la définition de ses besoins et aide au montage d'un Observatoire économique (partenariat avec la CPCCAF sur facturation). Mission validée, en attente de commencement début 2022.

Montage d'un observatoire de l'emploi dans l'Ouest Africain. En lien avec la CPCCAF, émission d'une note d'intention pour le montage d'un tel observatoire sur un périmètre restant à définir. Lancement de la réflexion en août.



**Cellule
de veille
économique**

Prestations de veille pour les collaborateurs et les élus de la CCI Paris IDF

- 784 collaborateurs et élus disposent d'un accès aux portails de veille
- 24 300 articles ont été publiés en 2021 (en progression de 25% due notamment au suivi du plan France Relance et au suivi de l'impact de la crise sanitaire)
- un catalogue de 50 newsletters disponibles (266 mails aux abonnés/jour)
- consultation des livrables de veille en légère hausse (4%), en consolidation après la croissance de 2020 liée au contexte sanitaire
- **et aussi** : 720 sources surveillées ; 17000 pages html crawlées/jour ; 4100 alertes/jour

Portail de veille sur les territoires du Grand Paris

- Maintien des 25 axes de veille territoriaux et approfondissement des veilles liées aux départements du Val-de-Marne et de l'Essonne
- Refonte de l'apparence : affichage en tableau de bord (2ème semestre 2021)
- Prestation de veille spécifique pour la CA Coeur d'Essonne en lien avec la CCIT91

Portail de veille sur les métiers d'avenir (OFEM)

Nouveaux axes de veille :

- Formation professionnelle en entreprise
- Insertion professionnelle des personnes éloignées de l'emploi (chômeurs de longue durée, réfugiés)

Nouvelle rubrique focus sur le portail : la transition écologique (impact sur l'enseignement et l'emploi)

Nouveau portail de veille sur les Domaines d'Activité Stratégique & les Business Unit

Nouveaux axes de veille :

- Commerce : enseignes & marques, petites villes de demain, tendances retail
- Développement économique dans le cadre de France 2030 (acteurs, AAP, entreprises en difficulté)
- Economie circulaire
- Entrepreneurat féminin / ateliers RH et marketing / Aide à l'export
- Tourisme : transition écologique, transition numérique, tendances, emploi
- Entreprise : transition écologique, transition numérique, emploi
- Entreprises innovantes
- Incubateurs & accélérateurs
- Marketing digital
- Métiers en tension, recrutement
- Transformation numérique : blockchain, cloud, cryptomonnaie, cybersécurité, data, données personnelles, robotique, référencement, SEO
- Veille réglementaire UE économie numérique
- Veille réglementaire et commerciale (réseau COAXION PEMB)

Nouvelles newsletters quotidiennes : commerce, emploi, transformation numérique, intelligence artificielle.

Mise en place de nouveaux modèles de newsletter

Veille collaborative

- Poursuite des collaborations pour les veilles Commerce, Création-Jeune entreprise et Développement durable
- Poursuite de la démarche de veille collaborative avec la CCID95 : Diffusion de la newsletter de la CCID95 aux élus du Val-d'Oise
- CCID92 - Mise à disposition d'une newsletter pour les membres du Club des managers du commerce 92.



Retombées medias

En 2021, les travaux du CROCIS ont donné lieu à 355 retombées dans les medias

JANVIER (40 retombées)

- NVO (Nouvelle Vie Ouvrière) n°41 – Etat des lieux des TPE franciliennes : surreprésentées mais peu pourvoyeuses d’emplois – Enjeux n° 213 – 01/01/2021
- Rebondir - ACCE’DER AU MARCHÉ ‘CACHE’ - 01/01/2021
- Le Moniteur de Seine-Saint-Denis - L’Ile-de-France est l’une des régions les plus affectées par la crise - 02/01/2021
- Les Echos – Le tableau de bord de la semaine - 06/01/2021 [4 articles]
- Lemonde.fr - L’Ile-de-France paie la crise au prix fort – Baromètre Crocis & OEC du T3-2020 + Flash de conjoncture - 07/01/2021
- Cnews - Eco - Eric de Riedmatten - Baromètre Crocis & OEC du T3-2020 - 08/01/2021
- Le Monde - L’Ile-de-France paie la crise au prix fort – Baromètre Crocis & OEC du T3-2020 + Flash de conjoncture - 08/01/2021
- Affiches Parisiennes - La CPME Paris IDF demande l’association des TPE-PME à la campagne vaccinale - 08/01/2021
- FranceBleu.fr - L’économie de l’Ile-de-France mise à mal par la crise sanitaire – Interview de M. Le Priol sur le baromètre Crocis & OEC du T3-2020 – 10/01/2021
- France Bleu - 95 000 emplois détruits sur les 9 premiers mois de l’année 2020 – Interview de M. Le Priol sur le baromètre Crocis & OEC du T3-2020 – 11/01/2021
- France Bleu – 100 000 emplois détruits sur l’Ile-de-France Interview de Mickaël le Priol chargé d’études à la CCI de Paris Ile de France analysant le marché de la construction - baromètre Crocis & OEC du T3-2020 - 11/01/2021
- Evenement.com - Ile-de-France : les annulations engendrent 3,4 milliards d’euros de pertes - 08/01/2021
- RTL - Coronavirus : comment sauver l’économie parisienne ? – Flash de conjoncture - 11/01/2021
- Les Echos – Le tableau de bord de la semaine - 13/01/2021 [4 articles]
- Le Journal du Dimanche - Ceux qui baissent le rideau - 17/01/2021
- Lejdd.fr - Covid-19 : comment la crise sanitaire impacte les commerces parisiens - 18/01/2021
- Les Echos – Le tableau de bord de la semaine - 20/01/2021 [4 articles]
- Cnews – soldes à Paris : « Les files d’attente sont quasi inexistantes » selon la Chambre de Commerce parisienne - Note 1er jour des soldes - 20/01/2021
- Isaonco.fr – Solde : un enthousiasme aux abonnés absents - Note 1er jour des soldes - 20/01/2021
- Fashionnetwork.com – Peu d’affluence au 1er jour des soldes mais les commerçants gardent espoir - Note 1er jour des soldes - 20/01/2021
- L’Hebdo Bourseplus – Soldes 2021 : sans touristes, pas de cohue - Note 1er jour des soldes - 22/01/2021
- Le Journal de l’éco - CROCIS | L’économie francilienne reprend son souffle – TBE du T3-2020 - 25/01/2021
- Le Journal du Textile – Couvre-feu, soldes : les commerçants résignés mais combatifs - Note 1er jour des soldes – 26/01/2021
- Les Echos – Le tableau de bord de la semaine - 27/01/2021 [4 articles]
- FRANCE 3 PARIS ILE DE FRANCE - Le plan de relance en Ile-de-France - 31/01/2021
- Dimanche en politique - 31/01/2021
- BFM TV – Interview D Kling - 30/01/2021

FEVRIER (35 retombées)

- Les Echos – Le tableau de bord de la semaine - 03/02/2021 [4 articles]
- France Bleu - 2020, bon cru pour la création d’entreprises en Ile-de-France malgré le Covid – 01/02/2021
- France3 Paris Ile-de-France – Le plan de relance en Ile-de-France : Impact économique de la crise sanitaire en Ile-de-France – 01/02/2021
- Le Journal du Grand Paris - La baisse des commercialisations de bureaux en Ile-de-France : - 57,9 % – TBE du T3-2020 - 08/02/2021
- Les Echos – Le tableau de bord de la semaine - 10/02/2021 [4 articles]
- Le Nouvel Economiste - Les entreprises encaissent le choc – TBE du T3-2020 - 12/02/2021
- BFM TV – Le bilan des soldes est catastrophique à Paris – Enquête soldes hiver - 12/02/2021
- Strategies.fr – les soldes n’ont pas marché - Enquête soldes hiver - 12/02/2021
- La correspondance de la publicité - Selon une enquête de l’Observatoire économique régional de la CCI Ile-de-France, 85 % des commerçants parisiens ne sont pour le moment pas satisfaits du résultat des soldes d’hiver 2021 Enquête soldes hiver - 15/02/2021
- actu.fr - Chômage dans les Hauts-de-Seine - plus de 7% de personnes sans emploi – Bref-conjoncture du 92 - 16/02/2021
- actu.fr - Seine-Saint-Denis, 12% de demandeurs d’emploi - le chômage a explosé en 2020 – Bref-conjoncture du 93 - 16/02/2021

- actu.fr – Covid19, couvre-feu : A Paris, les commerces sinistrés dressent un premier bilan des soldes d’hiver Enquête soldes hiver - 16/02/2021
- Les Echos – Le tableau de bord de la semaine - 17/02/2021 [4 articles]
- Le Républicain de l’Essonne - L’Ile-de-France fortement impactée par la Covid-19 - Flash de conjoncture 18/02/2021
- L’Echo d’Ile-de-France – Bilan décevant pour les soldes d’hiver à Paris - Enquête soldes hiver – 19/02/2021
- Le Parisien - Enquête soldes hiver – Les grands magasins tentent de sauver les meubles - 20/02/2021
- Le Journal du Textile – L’allongement des soldes peut-il créer de bonnes surprises ? – Enquête soldes hiver 23/02/2021
- Lesechos.fr – En Seine-Saint-Denis la crise sanitaire impacte fortement l’emploi – Bref-conjoncture du 93 - 23/02/2021
- BFM Paris – Flash de conjoncture – 23/02/2021
- BFM Paris– Seine-Saint-Denis : la crise sanitaire impacte l’emploi – Bref-conjoncture du 93 - 24/02/2021
- Les Echos – Le tableau de bord de la semaine - 24/02/2021 [4 articles]
- BFM Paris – Enquête soldes – 26/02/2021 (2 articles)
- Le Nouvel Economiste – Commerces franciliens : à quand la remontada ? – Enquête Soldes hiver - 26/02/2021

MARS (30 retombées)

- BFM TV – PREMIERE EDITION - Interview du Président Kling - 02/03/2021 (2 articles)
- BFM TV - Prolongés, les soldes n’ont pas marché - Premiere edition - 02/03/2021
- Les Echos – Le tableau de bord de la semaine - 03/03/2021 [4 articles]
- Lenouveleconomiste.fr - Les soldes d’hiver en-deça des espérances des commerçants – Enquête soldes hiver 08/03/2021
- 94-citoyens.com– Covid – Ile-de-France : Préfet et partenaires sociaux appellent d’urgence au télétravail – Enquête sur le télétravail - 09/03/2021
- Les Echos – Le tableau de bord de la semaine - 10/03/2021 [4 articles]
- BFM Business – Quel serait l’impact économique d’un reconfinement ? – TBE du T3-2020 - 13/03/2021
- Les Echos – Le tableau de bord de la semaine - 17/03/2021 [4 articles]
- Les Echos - Evolution du nombre de demandeurs d’emplois à Pôle Emploi en catégorie A dans le Val-d’Oise - 17/03/2021
- Les Echos - Evolution du nombre de demandeurs d’emplois à Pôle Emploi en catégorie A en Essonne - 17/03/2021
- Challenges.fr - Covid-19: reconfiner l’Île-de-France, mais à quel prix ? - 17/03/2021
- Le Figaro - Emplois, transports, population... L’Ile-de-France, poids lourd de l’économie française – 18/03/2021
- France Inter - Confinement - Ce que pèse économiquement l’Île-de-France et pourquoi c’est compliqué de tout arrêter – Contribution de M. Le Priol – 18/03/2021
- BFM TV – La CCI Ile-de-France inquiète d’un possible durcissement des mesures restrictives – Chiffres-Clés de la région Ile-de-France - 18/03/2021
- FRANCE 3 - 19-20 national - Confinement. Quel impact sur - 19/03/2021
- Les Echos – Le tableau de bord de la semaine - 24/03/2021 [4 articles]
- Affiches Parisiennes - Geoffroy Boulard au soutien des commerces parisiens récemment installés - 26/03/2021
- Les Echos – Le tableau de bord de la semaine - 31/03/2021 [4 articles]

AVRIL (14 retombées)

- Les Echos – Le tableau de bord de la semaine - 06/04/2021 [4 articles]
- Les Echos – Le tableau de bord de la semaine - 13/04/2021 [4 articles]
- Les Echos – Le tableau de bord de la semaine - 27/04/2021 [4 articles]
- Challenges – Certaines métropoles offrent un terrain favorable à la crise - baromètre Crocis & OEC du T3-2020 - 29/04/2021
- Libération - L’Ile-de-France a un poids disproportionné dans l’économie française – Contribution de M. Le Priol – 29/04/2021

MAI (32 retombées)

- Les Echos – Le tableau de bord de la semaine - 04/05/2021 [4 articles]
- Batiactu.com – Ile-de-France : le BTP compte de plus en plus de TPE mais sa sortie de crise est incertaine Enjeux n°225 (construction) - 07/05/2021
- Constructioncayola.com – Les TPE de la construction foisonnent en Ile-de-France - Enjeux n°225 - 07/05/2021
- Batiweb.com – En Ile-de-France, 71,8% des établissements de la construction sont non employeurs - Enjeux n°225 - 07/05/2021

- AFP - Les PME franciliennes ont perdu 13,1% de chiffre d'affaires en 2020 - baromètre Crocis & OEC du T4-2020 - 11/05/2021
- Le Figaro - Confinement - les entreprises d'Île-de-France plus touchées - baromètre Crocis & OEC du T4-2020 - 11/05/2021
- La Tribune - Les PME franciliennes ont été les plus touchées par la crise en 2020 - baromètre Crocis & OEC du T4-2020 - 12/05/2021
- La Correspondance Economique - Les PME d'Île-de-France ont subi une chute de 13,1 % de leur chiffre d'affaires en 2020 - baromètre Crocis & OEC du T4-2020 - 12/05/2021
- L'express.fr - Vélos, voitures électriques ou hybrides... Les patrons franchissent la ligne verte - 12/05/2021
- Les Echos – Le tableau de bord de la semaine - 12/05/2021 [4 articles]
- L'Echo d'Île-de-France - Crise sanitaire : quelles conséquences pour les TPE-PME - baromètre Crocis & OEC du T4-2020 - 14/05/2021
- Liaisons Sociales - Les PME franciliennes ont perdu 13,1 % de chiffre d'affaires en 2020 - baromètre Crocis & OEC du T4-2020 - 18/05/2021
- La Tribune - Valérie Pécresse : « nous effacerons la dette covid pour les TPE-PME en difficulté » - baromètre Crocis & OEC du T4-2020 - 19/05/2021
- Les Echos – Le tableau de bord de la semaine - 19/05/2021 [4 articles]
- Le Moniteur de Seine-et-Marne – TPE-PME franciliennes : une activité toujours dégradée - baromètre Crocis & OEC du T4-2020 - 22/05/2021
- La Tribune - Régionales : l'Île-de-France, une région de plus en plus riche ? - Interview de M. Le Priol – 24/05/2021
- Latribune.fr - Régionales : l'Île-de-France, une région de plus en plus riche ? - Interview de M. Le Priol – 25/05/2021
- Les Echos – Le tableau de bord de la semaine - 26/05/2021 [4 articles]
- Boursier.com – Les soldes d'été décalés au 30 juin - Enquête soldes été 2020 - 27/05/2021
- Le Moniteur de Seine-et-Marne – TPE-PME franciliennes : une activité toujours dégradée - baromètre Crocis & OEC du T4-2020 - 29/05/2021

JUIN (51 retombées)

- Prévention BTP – Enjeux n°225 (construction) - 01/06/2021
- Journal spécial des sociétés - Baromètre CROCIS-OECP État des lieux de l'activité des TPE-PME franciliennes - 01/06/2021
- Agence France Presse Fil Gen - Fil Gen - Départementales: en Seine-Saint-Denis, duel gauche-droite dans un « mouchoir de poche » - 02/06/2021
- Les Echos – Le tableau de bord de la semaine - 02/06/2021 [4 articles]
- Journal Spécial des Sociétés - Baromètre CROCIS-OEC - état des lieux de l'activité des TPE-PME franciliennes - baromètre Crocis & OEC du T4-2020 – 04/06/2021
- Le Berry républicain Bourges – Une région plus que capitale - Chiffres clés - 07/06/2021
- L'Éveil de la Haute Loire - Une région plus que capitale - 07/06/2021
- Les Echos - Malgré la crise, la création d'entreprise s'intensifie en Île-de-France - Interview de M. Le Priol – 08/06/2021
- Les Echos – Le tableau de bord de la semaine - 09/06/2021 [4 articles]
- BFMTV.com - Les restaurants franciliens attendent beaucoup de la réouverture des salles – Enquête réouverture restauration commerces - 09/06/2021
- Cuisine-et-des-tendances.com - Réouverture pour les cafés et restaurants, l'Île de France en souffrance ? - 09/06/2021
- France 3 Paris Île-de-France - Réouverture 7 mois après - Enquête réouverture restauration commerces - 09/06/2021
- Reseaux-business.com - 20 jours après la réouverture des commerces franciliens, une activité en demi-teinte - 09/06/2021
- BFM Le grand Journal de l'Eco- Bruno Le Maire Ministre de l'Economie - Enquête réouverture restauration commerces - 09/06/2021
- BFM Le grand Journal de l'Eco – Economie : les commerçants franciliens - Enquête réouverture restauration commerces - 09/06/2021
- Grand Paris Métropole – 7 chiffres qui donnent la mesure de 2020 en Île-de-France - Les soldes ne servent à rien – Enquête soldes hiver - 09/06/2021
- Grand Paris Métropole – 7 chiffres qui donnent la mesure de 2020 en Île-de-France - Les distributeurs de cinéma sont KO – Enjeux n° 221 – 09/06/2021
- EvasionFM.com - Confinement et chômage boostent l'entrepreneuriat en Île-de-France - Flash de conjoncture - 10/06/2021
- Tendances Hotellerie - Enquête CCI de Paris : 20 jours après la réouverture des commerces franciliens, une activité

- en demi-teinte Enquête réouverture restauration commerces - 10/06/2021
- France Bleu Paris Matin – Enquête réouverture restauration commerces - 11/06/2021
- Première Heure Île-de-France - CROCIS : « Pas encore » de redémarrage de l'activité des TPE-PME - baromètre Crocis & OEC du T1-2021 - 15/06/2021
- Les Echos - Nombre de demandeurs d'emplois en Essonne - 15/06/2021
- Les Echos – Le tableau de bord de la semaine - 16/06/2021 [4 articles]
- L'Echo d'Île-de-France - Un redémarrage difficile pour les TPE et PME - baromètre Crocis & OEC du T1-2021 - 18/06/2021
- BFM PARIS - PARIS sur BFM PARIS .BONJOUR PARIS - 18/06/2021
- La Tribune – Régionales : l'Île-de-France, une terre industrielle à la « réputation internationale » ? - Interview de M. Le Priol - 18/06/2021
- Le Nouvel Economiste - Les TPE-PME franciliennes frappées par la crise sanitaire - baromètre Crocis & OEC du T4-2020 et baromètre Crocis & OEC du T1-2021 - 18/06/2021
- Le Moniteur de Seine-et-Marne – TPE-PME franciliennes : une activité toujours dégradée - baromètre Crocis & OEC du T4-2020 - 19/06/2021
- Les Echos – Le tableau de bord de la semaine - 23/06/2021 [4 articles]
- Actu-Juridique.fr - Île-de-France : l'activité des TPE-PME à la traîne - baromètre Crocis & OEC du T1-2021 - 24/06/2021
- Les Echos – Le tableau de bord de la semaine - 30/06/2021 [4 articles]
- Agence France Presse - Les Français globalement « au rendez-vous des soldes » mercredi - 29/06/2021
- L'Éclair Pyrénées - Les Français au rendez-vous des soldes ce mercredi - 30/06/2021
- La République des Pyrénées - Les Français au rendez-vous des soldes ce mercredi - 30/06/2021
- fr.fashionnetwork.com - Coup d'envoi des soldes ce mercredi, entre optimisme et gros rabais - 30/06/2021
- Le Quotidien de la Réunion - Les Français globalement au rendez-vous des soldes - 30/06/2021
- M&T2 - Après l'euphorie de la réouverture, les soldes arrivent trop tard - 30/06/2021

JUILLET (35 retombées)

- Commerce.chefdentreprise.com - Les soldes d'été à la rescousse des petits commerçants – Note 1er jour des soldes – 01/07/2021
- Fashionnetwork.com - Coup d'envoi des soldes ce mercredi, entre optimisme et gros rabais – Note 1er jour des soldes – 02/07/2021
- L'Echo d'IDF – Les Chiffres-clés de la région en 2019 – 05-07-2021
- Bfimt.com - Share: Didier Kling (CCI Paris Île-de-France) : Une reprise des soldes optimiste mais encore trop lente - 06/07/2021
- Challenges.fr - Didier Kling (CCI Paris Île-de-France) : Une reprise des soldes optimiste mais encore trop lente - 06/07/2021
- BFM Business - KLING sur BFM BUSINESS - 60 minutes business - 06/07/2021
- Les Echos – Le tableau de bord de la semaine - 07/07/2021 [4 articles]
- Journal du Textile - Les soldes continuent de prendre l'eau - 11/07/2021
- Affiches Parisiennes - Soldes d'été 2021 : un réel rattrapage ? - 15/07/2021
- Le Républicain de l'Essonne - Redémarrage poussif en 2021 - Flash de conjoncture - 22/07/2021
- L'Echo d'Île-de-France - Ces chiffres qui définissent la région – Chiffres clés – 22/07/2021
- Cadredeville.com – Et aussi... - Chiffres-clés - 22/07/2024
- Le Parisien – A Paris, l'activité toujours en chute libre dans les magasins - Enquête soldes d'été – 24/07/2021
- Fashionnetwork.com – Soldes : les commerces parisiens insatisfaits - Enquête soldes d'été - 24/07/2021
- BFM Paris - Dernier jour des soldes en Île-de-France : bilan mitigé – Interview de Didier Kling - Enquête soldes d'été - 27/07/2021
- Affichsparisiennes.com – Bilan mitigé pour les soldes d'été en Île-de-France - Enquête soldes d'été 27/07/2021
- BFM TV – Soldes d'été : un bilan mitigé pour les commerçants parisiens - Enquête soldes d'été 27/07/2021
- BFM Business Good morning business – un bilan décevant pour les soldes d'été en région parisienne - Enquête soldes d'été - 28/07/2021
- Europe 1 Journal – les soldes d'été sont terminés et les commerçants font grise mine – 28/07/2021
- La Correspondance économique - Les soldes d'été, qui se sont achevés mardi soir, n'ont pas été aussi dynamiques qu'attendu - 28/07/2021
- Var Matin - Soldes : un bilan mi-figue mi-raisin - 28/07/2021
- AFP – 1er bilan mi-figue mi-raisin pour les soldes - Enquête soldes d'été – 28/07/2021
- FRANCE 3 PARIS ÎLE DE FRANCE - KLING sur FRANCE 3 PARIS ÎLE DE FRANCE - 19-20 paris ile-de-france - 28/07/2021
- 20 Minutes - Soldes d'été : Un bilan mitigé pour les commerçants, surtout à Paris et dans les magasins physiques - Enquête soldes d'été – 28/07/2021

- Affiches Parisiennes - Les chiffres-clés de l’Ile-de-France - 29/07/2021
- Msn (France) - Soldes d’été : Un bilan mitigé pour les commerçants, surtout à Paris et dans les magasins physiques - 28/07/2021
- Nice Matin Nice - Nice - Soldes : un bilan mi-figue mi-raisin - 28/07/2021
- Monaco Matin - Soldes : un bilan mi-figue mi-raisin - 28/07/2021
- Lefigaro.fr - Restrictions sanitaires, météo : les commerçants déçus par les soldes - 28/07/2021
- Sudouest.fr - Soldes d’été : un premier bilan mi-figue mi-raisin pour les commerçants - Enquête soldes d’été 28/07/2021
- letelegramme.fr - Avec la covid-19 et l’e-commerce, un premier bilan en demi-teinte pour les soldes Enquête soldes d’été 28/07/2021
- Boursorama.fr – Soldes d’été : un premier bilan en demi-teinte - Enquête soldes d’été - 28/07/2021

AOÛT (11 retombées)

- Liaisons Sociales Quotidien - Économie et conjoncture Un début d’année très poussif pour l’économie francilienne – Tableau de bord économique de l’Ile-de-France - 04/08/2021
- Affiches Parisiennes - Les chiffres-clés de l’Ile-de-France - 05/08/2021
- Affiches Parisiennes - Bilan mitigé pour les soldes d’été en Ile-de-France - 05/08/2021
- La Semaine de l’Ile-de-France - Chiffres-clés de la région Ile-de-France – 10/08/2021
- Lemonde.fr - Covid-19 : l’Ile-de-France à la traîne de la reprise - 10/08/2021
- Le Monde - L’Ile-de-France tarde à redémarrer - 11/08/2021
- La Semaine de l’île de France - LES CHIFFRES-CLÉS - 16/08/2021
- Affiches Parisiennes - LES CHIFFRES-CLÉS DE L’ÎLE-DE-FRANCE - 19/08/2021
- Le Journal spécial des Sociétés - L’Ile-de-France, première région économique française Focus sur les chiffres clés de l’IDF en 2021– 20/08/2021
- La Semaine de l’île de France - LES CHIFFRES-CLÉS - 23/08/2021
- Le Journal spécial des Sociétés - Chiffres-clés de la région Ile-de-France – 28/08/2021

SEPTEMBRE (35 retombées)

- Les Echos – Le tableau de bord de la semaine - 01/09/2021 [4 articles]
- 20 Minutes – Le spectre des fermetures de commerces - 01/09/2021
- Les Echos - Le Val-de-Marne résiste dans une économie francilienne atone - Flash de conjoncture et interview M. Le Priol - 03/09/2021
- Les Echos – Le tableau de bord de la semaine - 08/09/2021 [4 articles]
- Première Heure Ile-de-France - CROCIS : le 94 qui tire son épingle du jeu - Flash de conjoncture et interview M. Le Priol - 10/09/2021
- Les Echos – Le tableau de bord de la semaine - 15/09/2021 [4 articles]
- Première Heure Ile-de-France - CCI Paris IDF/ CROCIS : Malgré la crise 251.780 entreprises ont été créées en 2020 marquant le boom des livreurs à domicile - 20/09/2021
- Première Heure Ile-de-France - Paris et les Hauts de Seine à contresens de la dynamique régionale - 20/09/2021
- Le Républicain de l’Essonne - Hausse des créations d’entreprises - Flash de conjoncture - 23/09/2021
- Les Echos – Le tableau de bord de la semaine - 22/09/2021 [4 articles]
- lhotellerie-restauration.fr - Recruter pour la relance, l’opération emploi de la CCI Paris - Île-de-France - 27/09/2021
- Les Echos – Le tableau de bord de la semaine - 28/09/2021 [4 articles]
- BFM Paris - 08:41:10 IDF : ces secteurs qui peinent à - 28/09/2021
- BFM Paris - 13:21:24 IDF : ces secteurs qui peinent à - 28/09/2021
- lejournaldugrandparis.fr - Recruter pour la relance : se réinventer pour attirer les candidats - 28/09/2021
- Le Républicain de l’Essonne – Tourisme : l’Ile-de-France reste durablement impactée - Flash de conjoncture - 30/09/2021
- Centre-Inffo.fr - Tensions sur les recrutements en Ile-de-France, comment mettre en phase l’offre et la demande ? (réseau CCI) - 29/09/2021
- Première Heure Île de France - CCIP - IDF : Les cafés / restaurants s’adaptent aux impacts de la crise - 30/09/2021
- L’Echo d’île de France - Cafés, restaurants et secteur du numérique peinent à recruter - 30/09/2021
- lemondeinformatique.fr - La CCI Ile-de-France lance une opération de soutien à l’emploi IT - 30/09/2021

OCTOBRE (29 retombées)

- Le Journal du Grand Paris - Recrutement: se réinventer pour attirer les candidats - 03/10/2021
- Première Heure Ile-de-France - Un focus sur les PME - 04/10/2021

- Première Heure Ile-de-France - CCI Paris-IDF / CROCIS : Une entreprise sur trois exporte mais la crise sanitaire a provoqué un fort ralentissement – Enjeux n°227 - 05/10/2021
- Première Heure Ile-de-France - Le continent américain et la zone Asie-Océanie - Enjeux n°227 - 05/10/2021
- Première Heure Ile-de-France - CCI Paris Région IDF / Trajets domicile-travail : Levée des freins pour une mobilité durable en Ile-de-France - 05/10/2021
- Les Echos – Le tableau de bord de la semaine - 06/10/2021 [4 articles]
- Lesechos.fr – Val-de-Marne : 26 000 entreprises créées dans le département en 2020 - La Lettre de la création 07/10/2021
- Le Figaro – Paris à la traîne de la reprise française - Interview de M. Le Priol - 09/10/2021
- Les Echos – Le tableau de bord de la semaine - 13/10/2021 [4 articles]
- Actujuridique.fr – Des pénuries de main d’œuvre dans la restauration et le numérique en Ile-de-France Enquêtes cafés-restaurants et entreprises du numérique - 13/10/2021
- Cahier IDF des Echos – La Lettre de la création - 13/10/2021
- Le Nouvel économiste - L’emploi repart, sûrement mais lentement - 14/10/2021
- Les Echos – Le tableau de bord de la semaine - 20/10/2021 [4 articles]
- Première Heure Ile-de-France - Le redémarrage de l’activité des TPE-PME s’est amorcé au printemps - baromètre Crocis & OEC du T2-2021 - 22/10/2021
- Les Echos – Le tableau de bord de la semaine - 27/10/2021 [4 articles]
- Tendances Hôtellerie - Etude Crocis : après une crise inédite, le tourisme se redresse progressivement en Europe - Enjeux n°228 sur le tourisme en Europe - 28/10/2021
- L’Echo d’Ile-de-France - TPE et PME ont repris des couleurs au printemps - baromètre Crocis & OEC du T2-2021 - 29/10/2021

NOVEMBRE (23 retombées)

- Les Echos – Le tableau de bord de la semaine - 03/11/2021 [4 articles]
- Les Echos – Le tableau de bord de la semaine - 10/11/2021 [4 articles]
- Bfmtv.com - Métros, infrastructures olympiques... Ces grands chantiers qui vont changer la Seine-Saint-Denis - 10/11/2021
- AFP - Paris-2024, métro du Grand Paris : la Seine-Saint-Denis en chantier - Interview de M. Le Priol - 10/11/2021
- lepoint.fr - Paris-2024, métro du Grand Paris: la Seine-Saint-Denis en chantier - 12/11/2021
- LeParisien.fr - Brunoy fête l’ouverture d’une librairie dans son centre-ville - 13/11/2021
- Les Echos – Le tableau de bord de la semaine - 17/11/2021 [4 articles]
- Les Echos – Le tableau de bord de la semaine - 24/11/2021 [4 articles]
- Première Heure - CROCIS : un début de reprise depuis le printemps en Région Capitale - TBE du T2-2021 26/11/2021
- Fashionnetwork.com – A Paris le Black Friday comme levier pour attirer les clients - Note Black Friday 26/11/2021
- Le Monde – En France malgré les incertitudes les économistes restent sereins – Note Black Friday 28/11/2021

DÉCEMBRE (20 retombées)

- Les Echos – Le tableau de bord de la semaine - 01/12/2021 [4 articles]
- Le Nouvel Economiste - Ile-de-France : le réveil tranquille de l’économie - TBE du T2-2021 - 03/12/2021
- Les Echos – Le tableau de bord de la semaine - 08/12/2021 [4 articles]
- actu-juridique.fr - Île-de-France : toujours plus d’entrepreneurs, toujours plus précaires - 09/12/2021
- Tendances Hôtellerie - Le tourisme d’affaires en Europe, de l’arrêt brutal à la reprise - Enjeux n°229 sur le tourisme d’affaires en Europe - 14/12/2021
- Les Echos – Le tableau de bord de la semaine - 15/12/2021 [4 articles]
- Les Echos – Le tableau de bord de la semaine - 22/12/2021 [4 articles]
- Le Moci - Les nouveaux défis des foires et salons européens - Enjeux n°229 sur le tourisme d’affaires en Europe - 23/12/2021

Le CROCIS de la CCI Paris Ile-de-France

Responsable

Julien TUILLIER

Chargé d'études Industrie - Démographie d'entreprises - Enquêtes

Yves BURFIN

Chargé d'études Conjoncture - Europe - Tourisme

Mickaël LE PRIOL

Chargée d'études Services - Commerce - Développement durable

Bénédicte GUALBERT

Veille économique

Marielle GUERARD

Charlotte BIZIEUX

PAO - Multimédia

Nathalie PAGNOUX

Administration - Secrétariat

Isabelle BURGOT-LAMBERT

www.crocis.cci-paris-idf.fr



Twitter : @CROCIS_CCI_IDF