



BILAN D'ACTIVITÉ DU CROCIS 2022



Un centre d'observation de



PANORAMA 2022 DE LA CÉSSION-REPRISE D'ENTREPRISES EN ÎLE-DE-FRANCE
Novembre 2022

ENJEUX Ile-de-France
Les enjeux professionnels : une clientèle stratégique pour l'habiller francilien

BLACK FRIDAY
Les commerçants parisiens espèrent un surcroît de la consommation mais les consommateurs sont les plus réticents

ENJEUX Ile-de-France
Maison-La Poste, La Poste et Socify attirent particulièrement les investisseurs étrangers

ENJEUX Ile-de-France
Pour les entreprises franciliennes de l'industrie et du BTP, une transition écologique à marche forcée, malgré les difficultés économiques

Enquête coûts de l'énergie
Enquête menée par mail auprès des établissements franciliens, de toute taille et de tous secteurs d'activité, entre le 20 et le 28 octobre 2022.

Paris Region Facts & Figures 2022

LES CAHIERS DU CROCIS

PARIS, CAPITALE DE LA MODE, entraîne dans son sillage toute la filière Création-Mode-Design de l'Île-de-France

CHIFFRES-CLÉS DE LA RÉGION ÎLE-DE-FRANCE 2022

61% c'est la part des établissements qui jugent que la hausse des coûts de l'énergie a un impact important sur leur activité

21% c'est la part des établissements qui pensent être en danger d'existence à cause de la hausse des coûts de l'énergie

42% des établissements pensent nécessaire d'engager des modifications stratégiques pour permettre leur survie en raison des enjeux énergétiques

64% des établissements sont inquiets pour leur activité pour les 6 prochains mois

78% des établissements ont augmenté leurs ventes en 2022

80% des établissements ont augmenté leurs ventes en 2022

53% des établissements ont augmenté leurs ventes en 2022

75% des établissements ont augmenté leurs ventes en 2022

56% des établissements ont augmenté leurs ventes en 2022

73% des établissements ont augmenté leurs ventes en 2022

Chiffres-clés de l'activité du CROCIS en 2022

- ◆ 58 publications
- ◆ 352 retombées médiatiques
- ◆ 3 500 followers sur twitter
- ◆ 248 axes de veille
pour 781 utilisateurs
- ◆ 6655 livrables de veille



Conjoncture



Tableau de bord économique de l'Île-de-France

2^e trimestre 2022 : [L'incertitude s'installe malgré la résilience de l'économie francilienne](#) (parution novembre 2022)

1^{er} trimestre 2022 : [L'économie francilienne a bien résisté début 2022](#) (parution juillet 2022)

4^e trimestre 2021 : [Le taux de chômage francilien a retrouvé son niveau d'avant-crise](#) (parution avril 2022)

3^e trimestre 2021 : [L'emploi Francilien a retrouvé son niveau d'avant-crise](#) (parution février 2022)

Parution : trimestrielle



Tableaux de bord économiques départementaux

En collaboration avec les 8 CCID/T, ce tableau de bord économique « local » complète son équivalent régional.

Partenariat : CCID et CCIT

Parution : trimestrielle



Baromètre de l'activité des TPE-PME franciliennes

4^e trimestre 2021 : [L'activité des TPE-PME franciliennes en hausse par rapport à 2020 mais toujours en retrait comparativement à 2019](#) (parution mars 2022)

3^e trimestre 2021 : [Un redémarrage de l'activité des TPE-PME franciliennes toujours contrasté d'un secteur à l'autre](#) (parution mars 2022)

Parution : trimestrielle



Flash de conjoncture

Mise à jour régulière d'une synthèse comportant, sur une page, les principaux indicateurs relatifs à la conjoncture francilienne.



Autres Publications

EUROPE / INTERNATIONAL

Enjeux Ile-de-France n°235

Marne-La-Vallée, La Défense et Saclay attirent particulièrement les investisseurs étrangers

L'Ile-de-France regroupe 573 000 salariés dépendant d'un groupe étranger en 2018, ce qui constitue le tiers du total de ces emplois sur l'ensemble de la France métropolitaine. Un grand nombre de nationalités sont représentées parmi les investisseurs étrangers implantés dans la région. Toutefois, celle-ci est plus particulièrement attractive pour certains pays situés en dehors du continent européen, notamment les États-Unis. Du fait, notamment, des spécificités sectorielles franciliennes, l'implantation étrangère est plus forte dans le tertiaire que dans l'industrie.

Parution : juillet



Enjeux Ile-de-France n°238

Le commerce extérieur francilien rebondit mais la balance commerciale se dégrade

En 2019, dernière année avant la crise sanitaire, l'Île-de-France est la première région française pour l'export, avec 21 % des exportations françaises de biens. Par rapport au reste du pays, ces exportations sont un peu moins tournées vers l'Europe mais davantage vers les États-Unis et l'Asie. Au sein de l'appareil productif francilien, les petites et moyennes entreprises (PME) qui exportent sont au nombre de 56 400, soit 10 % de l'ensemble des PME régionales. Elles emploient davantage de salariés que celles qui n'exportent pas et dégagent également des chiffres d'affaires plus élevés.

Parution : octobre



COMMERCE

Enquête soldes

Enquête téléphonique auprès de 300 commerçants parisiens et enquête qualitative auprès des commerçants de la rue de Rennes.

Parution : semestrielle (février et juillet)

Soldes d'hiver 2022 - Les commerçants parisiens désemparés face à une forte baisse de la fréquentation

Après un début de saison réussi et des fêtes de fin d'année satisfaisantes, les commerçants ont dû faire face aux conséquences de la reprise de l'épidémie : la généralisation du télétravail dès début janvier a fortement affecté la fréquentation des commerces pendant la période des soldes, alors que l'absence des touristes et les tensions sur le pouvoir d'achat pèsent sur l'activité commerciale.

Parution : février



Soldes d'été 2022 - Les commerçants parisiens retrouvent le sourire

Grâce à une météo estivale et au retour des touristes, les commerçants parisiens sont, pour la première fois depuis longtemps, plutôt satisfaits des soldes, même s'ils n'ont pas retrouvé l'intégralité de leur fréquentation d'avant la crise sanitaire. Des difficultés d'approvisionnement et des retards de livraison ont toutefois freiné les ventes, tandis que l'inflation affecte, elle aussi, la consommation.

Parution : juillet



Note premier jour des soldes

Le CROCIS réalise le premier jour des soldes une enquête auprès des commerçants

Parution : février et juillet

Note Black Friday

Parution : novembre

TOURISME



Enjeux Ile-de-France n°237

Les séjours professionnels : une clientèle stratégique pour l'hôtellerie francilienne

L'Île-de-France est l'une des destinations les plus plébiscitées au monde, autant par les touristes d'agrément que par les visiteurs professionnels. Depuis 2011, le nombre de nuitées hôtelières a augmenté grâce à la clientèle professionnelle qui représente en 2019, une nuitée sur deux. Deux types de clientèles professionnelles coexistent : d'une part les participants à des événements d'affaires sur un site dédié (salons, congrès...), d'autre part, les visiteurs professionnels (commerciaux, artisans...) qui se rendent dans les entreprises auprès de clients, prestataires ou fournisseurs. Certains hôtels de la grande couronne sont très dépendants de cette clientèle professionnelle. Or, la récente crise sanitaire, qui a bouleversé l'organisation du travail et entraîné de nouvelles pratiques professionnelles, pourrait avoir des effets sur le nombre de séjours professionnels à l'avenir.

Parution : septembre

Partenariat : INSEE Île-de-France



Enjeux Ile-de-France n°239

Paris Ile-de-France, capitale mondiale du sport avant, pendant et après les Jeux olympiques de 2024

Bien que la préparation de la Coupe du monde de rugby à XV 2023 et des Jeux olympiques et paralympiques d'été de 2024 se déroule dans un contexte incertain (Jeux olympiques d'hiver 2022 à Pékin sans aucun spectateur étranger, conflit en Ukraine, crise énergétique, changement climatique, etc.), l'organisation de grands événements sportifs reste un facteur d'attractivité pour les métropoles mondiales. De quelles infrastructures disposent Paris et sa région pour accueillir ces manifestations ? Quels grands événements sportifs ont eu lieu à Paris Ile-de-France ces dernières années et quels autres sont attendus prochainement ? Quelles sont les autres grandes métropoles du sport en Europe et dans le monde ?

Parution : octobre

Partenariat : Comité Régional du Tourisme

DÉMOGRAPHIE D'ENTREPRISES



La lettre 2022 de la création d'entreprise en Ile-de-France

Malgré un contexte économique incertain, l'année 2021 a confirmé l'appétence des Franciliens pour la création d'entreprises. Avec 275 200 nouvelles entreprises créées dont 169 900 micro-entreprises, les créations n'ont jamais été aussi nombreuses que l'année passée. Les créations sous le régime du micro-entrepreneur sont toujours majoritaires et ce pour la 4^e année consécutive. Le commerce de détail, les activités de transports - notamment la livraison à domicile -, et de conseil sont les secteurs plébiscités par les Franciliens pour se lancer dans l'aventure de l'entrepreneuriat.

Parution : Septembre



Panorama 2022 de la cession-reprise d'entreprises en Ile-de-France

En Ile-de-France, 139 000 entreprises employant au moins un salarié ont à leur tête un dirigeant âgé de 55 ans ou plus, qui sera donc concerné par la transmission ou la cession de son entreprise à moyen ou long terme. Faute de trouver un repreneur, ces entreprises pourraient disparaître or 807 000 salariés travaillent pour elles. Dans les dix prochaines années, ce sont donc 80 700 emplois en moyenne qui sont potentiellement menacés de disparaître chaque année si ces entreprises ne sont pas reprises. A cela s'ajoutent 279 000 entreprises sans salarié, elles aussi concernées par la cessation d'activité de leur dirigeant d'ici dix ans. Afin de permettre à ces entreprises de poursuivre leurs activités et pour sauvegarder ces emplois, de nombreux dispositifs d'aide et de mise en relation entre dirigeants-cédants et repreneurs potentiels ont été créés.

Parution : Novembre

INDUSTRIE - CONSTRUCTION

Cahier du CROCIS n°43

Paris, capitale de la mode, entraîne dans son sillage toute la filière Création-Mode-Design d'Ile-de-France

La métropole francilienne est un milieu favorable à l'innovation et à la création : celle-ci crée par capillarité un effet de levier sur tout un écosystème qui voit se côtoyer des groupes de luxe de dimension mondiale, des TPE ou PME, et des artisans d'art au savoir-faire exceptionnel.

Parution : mai



Enjeux Ile-de-France n°233

Les entreprises franciliennes face à des difficultés d'approvisionnement qui devraient perdurer

Dès le début de la pandémie de Covid-19, l'économie mondiale est entrée dans une zone de turbulences et les conséquences pour les entreprises et ménages franciliens sont nombreuses.

Parution : juin



Enjeux Ile-de-France n°234

Création-Mode-Design en Ile-de-France : le luxe résiste à la crise

La filière est ici définie par 31 codes NAF de l'industrie et du commerce de gros et recouvre trois grands domaines : l'équipement de la personne, l'équipement de la maison et les activités de design.

Parution : juillet



ENVIRONNEMENT

Enjeux Ile-de-France n°236

Pour les entreprises franciliennes de l'industrie et du BTP, une transition écologique à marche forcée, malgré les difficultés économiques

La nécessité de modifier nos activités pour les rendre compatibles avec la préservation de la planète s'est renforcée à la faveur des perturbations climatiques de l'été. A cela s'ajoutent les conséquences économiques de la guerre en Ukraine ; les entreprises doivent, elles aussi, s'adapter à cette nouvelle donne, accentuée par les inquiétudes autour de la hausse des prix de l'énergie et les difficultés d'approvisionnement.

Parution : septembre



CHIFFRES-CLÉS

«Facts & Figures »

Cette publication existe en deux versions : [anglais](#) et [mandarin](#). La brochure est téléchargeable sur les sites internet du CROCIS et des partenaires.

Partenariat : Choose Paris Region et L'institut Paris Region.

Parutions : mai (anglais et mandarin).



Chiffres-clés de la région Ile-de-France 2023

Située au carrefour des échanges européens et mondiaux, l'Île-de-France est la première région économique française et l'une des premières au niveau européen. Composée de 8 départements, 1 287 communes et arrondissements, elle accueille une population de 12,3 millions d'habitants (18 % de la population française métropolitaine), plus jeune que la moyenne nationale.

Partenariat : L'institut Paris Region et l'INSEE Île-de-France.

Parution : juin



AUTRES

Enjeux Ile-de-France n°232

Mobilité et télétravail font évoluer les modes d'organisation des entreprises d'Ile-de-France

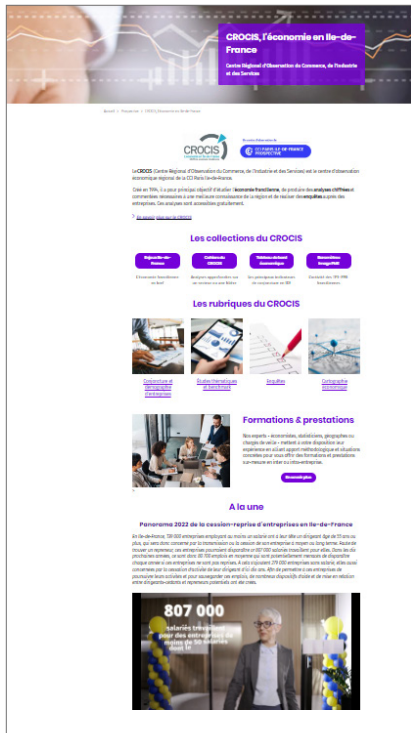
La CCI Paris Ile-de-France et la Région Ile-de-France ont mené une enquête auprès de 167 responsables de ressources humaines dans de grandes entreprises franciliennes à la fin d'année 2021 afin de les interroger sur leurs bonnes pratiques en termes de télétravail et de mobilité de leurs salariés. En effet, avec la crise sanitaire, des évolutions notables ont été constatées et la révolution semble dorénavant bien en marche.

Parution : mai





Web



Site internet du CROCIS

- Diffusion d'une newsletter mensuelle
- 35 000 sessions
- 29 000 utilisateurs

Réseaux sociaux :

Le CROCIS est présent sur les réseaux sociaux via Twitter (3 500 followers) et LinkedIn.

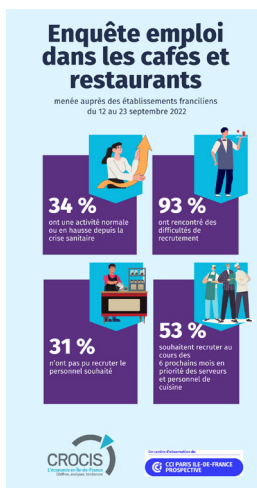
Une page Wikipédia est également disponible.



**Mise à
disposition
d'expertise**

ETUDES ET ENQUÊTES RÉALISÉES

DEMANDES INTERNES

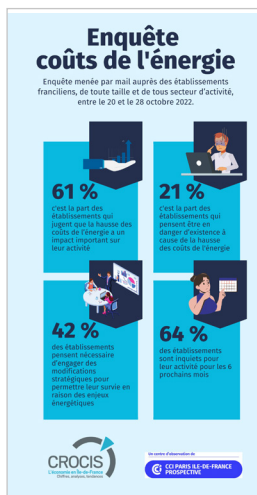


Enquête sur l'emploi dans les entreprises du numérique et les cafés-restaurants. Réalisation de deux enquêtes en ligne présentées dans le cadre de la Quinzaine de l'Emploi – difficultés de recrutement organisée par la CCID Paris le 5 octobre.

Enquête en ligne sur les problèmes d'approvisionnement rencontrés par les entreprises franciliennes. Dans le cadre d'un partenariat avec la Banque de France, cette enquête a donné lieu à l'organisation d'un événement (en présentiel et en visio) le 15 février.

Enquête réalisée auprès des entreprises franciliennes sur l'impact des coûts de l'énergie. Face au niveau d'inflation et à la hausse des coûts de l'énergie, mise en place d'une enquête en ligne avec analyse des résultats en novembre.

Enquête auprès des femmes entrepreneures & le financement. Dans le cadre d'un événement organisé à la CCI Paris, réalisation d'une enquête en ligne auprès des femmes entrepreneures afin de comprendre leurs difficultés potentielles d'accès au financement. Mission finalisée en juin.



Enquête sur la transition écologique dans l'industrie et la construction en Ile-de-France. Dans le cadre d'une étude sur le thème de la transition écologique, organisation d'une enquête en ligne auprès des entreprises franciliennes de l'industrie et la construction afin d'appréhender l'état d'avancement de la prise en compte des enjeux de transition écologique dans leur activité (énergie, parc de véhicules, gestion de l'eau...). Enquête finalisée en septembre.



Cellule de veille économique

Prestations de veille pour les collaborateurs et les élus de la CCI Paris IDF

- 781 collaborateurs et élus disposent d'un accès aux portails de veille
- 25032 articles ont été publiés en 2022, 8999 ont été lus dont 1137 sur l'application mobile
- 66 newsletters sont diffusées divisées en 248 thèmes – (taux moyen d'ouverture = 33 %)
- 888 sources surveillées, 17924 pages html crawlées/jour, 2360 alertes/jour
- 112 demandes d'articles
- Prestations de recherche d'informations ponctuelle : création - St Germain Boucles de Seine ; difficultés d'approvisionnement ; Benchmark animation réseaux – clubs ; Formation Cybersécurité et intelligence artificielle ; Concours de vitrines dans les Yvelines ; challenge emploi tourisme dans les Yvelines ; open agenda création d'entreprise ; benchmark d'acteur de la données en France ; développement personnel du dirigeant ; Réseau des managers commerce MGP ; Data/Intelligence artificielle ; levée de fonds entreprises du 92 ; entrepreneuriat féminin ; systèmes d'information géographique.

Portail de veille sur les territoires du Grand Paris

- Maintien des 25 axes de veille territoriaux en Ile-de-France
- 21 newsletters territoriales quotidiennes ou hebdomadaires sont diffusées

Nouveau portail de veille sur les Domaines d'Activité Stratégique & les Business Unit

- Evolution des axes de veille en fonction de l'activité de la CCIR : France 2030, Qualiopi, changement climatique, Techsanté, Formalités juridiques, Innovation, Foodtech, Crise énergétique, projets d'investissement, financements européens.
- Création de newsletters idoines

Veille collaborative

- 4 veilleurs experts pour les newsletters Entreprises, Commerce, Industrie et Développement durable
- Poursuite de la démarche de veille collaborative avec la CCID95 : Diffusion de la newsletter de la CCID95 aux élus du Val-d'Oise
- CCID92 - Mise à disposition d'une newsletter pour les membres du Club des managers du commerce 92.

Veille collaborative

1. Portail de veille sur les métiers d'avenir (OFEM)
 - 855 articles envoyés dans la newsletter hebdomadaire
 - Nouveaux axes de veille : RSE, étudiants français à l'étranger
2. Veille financements européens (Mission Europe) – en cours de réalisation



Retombées medias

En 2022, les travaux du CROCIS ont donné lieu à 347 retombées dans les medias

JANVIER (39 retombées)

- Les Echos – Le tableau de bord de la semaine - 05/01/2022 [4 articles]
- Le Monde – Marché de l’emploi : L’Île-de-France à la traîne – Flash de conjoncture - 11/01/2022
- AFP – Les soldes d’hiver démarrent à l’ombre du Covid - Note 1erjour soldes - 11/01/2022
- Les Echos – Le tableau de bord de la semaine - 12/01/2022 [4 articles]
- La Provence - Les soldes d’hiver démarrent à l’ombre du Covid - Note 1erjour soldes - 12/01/2022
- Lsaconso - Soldes 2022 : un intérêt « émoussé » à en croire la CCI Paris Ile-de-France - Note 1erjour soldes 13/01/2022
- Le Monde - Le télétravail plombe le démarrage des soldes d’hiver à Paris - Note 1erjour soldes 13/01/2022
- La Presse de la Manche – Les soldes d’hiver démarrent à l’ombre du Covid - Note 1erjour soldes - 13/01/2022
- Officieldesreseaux.fr – Soldes ça tanguer pas mal à Paris - Note 1erjour soldes - 13/01/2022
- Mediacom’ – Les soldes d’hiver démarrent dans un contexte difficile - Note 1erjour soldes - 14/01/2022
- Affiches parisiennes – Les soldes d’hiver 2022 débutent dans un contexte anxiogène - 14/01/2022
- Le Parisien Paris – Commerces : comment ils résistent - Enjeux n°230 - 15/01/2022
- LeParisien.fr – Crise du Covid en Ile-de-France - les commerces qui en sont sortis gagnants et les autres - Enjeux n°230 – 15/01/2022
- Le Parisien Paris – Focus à Paris la rue de Turenne a fait sa révolution - Enjeux n°230 – 15/01/2021
- Le Parisien Paris - Ils ont osé créer leur entreprise en pleine pandémie - Enjeux n°230 – 17/01/2021
- BFM Paris 7h00 - Note 1erjour soldes - 17/01/2022
- LSA Conso – Commerce en Ile-de-France : les vélos en forme la mode en crise – Enjeux n°230 – 17/01/2021
- lefigaro.fr – La pandémie a porté un coup sévère au commerce en Ile-de-France - Enjeux n°230 – 18/01/2021
- Le Journal du Grand Paris – Après 2 ans de Covid le paysage commercial francilien se redessine – Enjeux n°230 19/01/2021
- Fashionunited.fr - Depuis 2018, les commerces sont en baisse en Île-de-France - Enjeux n°230 19/01/2021
- Première Heure IDF - CROCIS : La crise sanitaire a recomposé le paysage commercial francilien - Enjeux n°230 19/01/2021
- Les Echos – Le tableau de bord de la semaine - 19/01/2022 [4 articles]
- Première Heure IDF - Commerces/ CCI 75 : Un taux d’équipement particulièrement élevé dans la capitale Enjeux n°230 - 19/01/2021
- Première Heure IDF - CCI 92 : Un tissu en mutation dans les Hts de Seine - Enjeux n°230 19/01/2021
- Première Heure IDF - CCI 93: Entre crise sanitaire et changement de mode de consommation - Enjeux n°230 19/01/2021
- Première Heure IDF - CCI 94 : Des signaux de fragilité en Val de Marne - Enjeux n°230 - 19/01/2021
- Fr.fashionnetwork.com – En Ile-de-France le nombre de magasins de chaussures a baissé de 24% en 3 ans - Enjeux n°230 - 20/01/2021
- BFM TV Bonsoir Paris - Selon une étude de la Chambre du Commerce et de l’industrie d’Île-de-France, le nombre de magasins de commerce est en baisse - Enjeux n°230 - 24/01/2021
- Le Journal du Grand Paris – Économie francilienne: Quelle reprise pour les entreprises franciliennes en 2021 Conférence Banque de France/CCI Paris IdF du 15 février - 24/01/2021
- Les Echos – Le tableau de bord de la semaine - 26/01/2022 [4 articles]
- Actu.fr – Les Hauts-de-Seine, département le plus touché d’Île-de-France par la baisse du nombre de commerces - Enjeux n°230 - 24/01/2021
- Le Parisien – Mais où sont passés les zincs ? Enjeux n°230 - 29/01/2021
- Sputniknews.com - À Paris 40% des cafés ont disparu en 20 ans, pourquoi ? – Enjeux n°230 - 30/01/2021
- Valeursactuelles.com – A Paris le nombre de cafés a chuté de 40% en 20 ans - Enjeux n°230 - 30/01/2021
- JurisTourisme - janvier 2022 - Ile-de-France : des signes de reprise - Enjeux n°229 sur le tourisme d’affaires en Europe -01/2022

FEVRIER (40 retombées)

- Les Echos – Le tableau de bord de la semaine - 02/02/2022 [4 articles]
- France Info le 14-14h – Selon une étude de la Chambre de commerce, le nombre de cafés dans la capitale et sa petite couronne a chuté de 40% en 20 ans - Enjeux n°230 - 03/02/2022
- Media com - Le Covid-19 a bouleversé la carte de France des commerces - Enjeux n°230 - 04/02/2022
- Parissecret.com – En 20 ans le nombre de cafés à Paris a baissé de 40% - Enjeux n°230 - 04/02/2022
- BFM TV - A Paris, les soldes n’ont pas su trouver leur clientèle – Enquête soldes hiver - 07/02/2022
- Fashionnetwork - Soldes: 78% des commerçants parisiens se disent insatisfaits - Enquête soldes hiver 07/02/2022
- 20 minutes - Coronavirus à Paris : Les commerçants font grise mine après des soldes décevantes - Enquête

- soldes hiver 07/02/2022
- BFM Paris Bonsoir Paris – Le désastreux bilan des soldes – Enquête soldes hiver - 07/02/2022
- BFM Business - A Paris, les soldes n'ont pas su trouver leur clientèle – Enquête soldes hiver - 07/02/2022
- JDE Le Journal de l'Economie - Soldes d'hiver 2022 : à Paris, seul 1 commerçant sur 5 en est satisfait - Enquête soldes hiver - 07/02/2022
- Fashionunited - Résultat des soldes insatisfaisant pour 78 pour cent des commerçants parisiens - Enquête soldes hiver - 07/02/2022
- Isa-conso.fr - Quel bilan pour les soldes qui s'achèvent ce mardi 8 février ? Enquête soldes hiver - 08/02/2022
- boursier.com - Soldes : un bilan décevant à Paris - Enquête soldes hiver - 08/02/2022
- Les Echos – Le tableau de bord de la semaine - 09/02/2022 [4 articles]
- TV 5 Monde - Plombés par le télétravail, des soldes d'hiver «décevants» pour les commerçants - Enquête soldes hiver - 09/02/2022
- Actu.fr - Covid, télétravail, pouvoir d'achat en berne : les soldes d'hiver plombées à Paris - Enquête soldes hiver - 09/02/2022
- Le Point - Plombés par le télétravail, des soldes d'hiver «décevants» pour les commerçants - Enquête soldes hiver - 09/02/2022
- Lesechos.fr - Les soldes d'hiver ont bu la tasse Omicron - Enquête soldes hiver - 09/02/2022
- Bfmtv.com - Des soldes d'hiver plombés par la crise sanitaire - Enquête soldes hiver - 09/02/2022
- Ledauphine.com - Soldes d'hiver : un bilan très « décevants » pour les commerçants qui demandent des aides Enquête soldes hiver - 09/02/2022
- L'Auvergnat de Paris – Les CHR gagnent des implantations commerciales - Enjeux n°230 - 10/02/2022
- lagazette-ladefense.fr - Chute de 3% du nombre de commerçants - Enjeux n°230 – 12/02/2022
- Le Journal du Grand Paris – Economie francilienne : quelle reprise pour les entreprises franciliennes en 2022 ? Conférence CCIR/Banque de France - 15/02/2022
- lejournaldunet.com - Résultats des soldes d'hiver : le miroir d'un système en mutation ? - Enquête soldes hiver 15/02/2022
- acuite.fr – Après une année passée positive, janvier 2022 démarre mal - Enquête soldes hiver - 15/02/2022
- Première Heure Ile-de-France – Agenda francilien - Conférence Banque de France du 15 février - 15/02/2022
- Les Echos – Le tableau de bord de la semaine - 16/02/2022 [4 articles]
- Le Journal du Grand Paris – Le rebond de l'économie francilienne va se poursuivre en 2022 - Conférence CCIR/Banque de France - 17/02/2022
- L'Echo d'Ile-de-France – Bilan et perspectives pour les entreprises – Conférence CCIR/Banque de France -18/02/2022
- Première Heure Ile-de-France – Chiffre d'affaires : 2021 marque le rebond pour les entreprises franciliennes - Conférence CCIR/Banque de France - 18/02/2022
- Les Echos – Le tableau de bord de la semaine - 23/02/2022 [4 articles]

MARS (34 retombées)

- L'essentiel de la chaussure – Le commerce en Ile-de-France état des lieux – Enjeux n°230 - 01/03/2022
- Réussir Vigne – Il n'y a plus que 1410 bistrot à Paris - Enjeux n°230 – 01/03/2022
- Le Particulier – Et si j'investissais dans l'immobilier commercial ? - Enjeux n°230 – 01/03/2022
- Les Echos – Le tableau de bord de la semaine - 02/03/2022 [4 articles]
- Télérama – 1410 ... - Enjeux n°230 – 02/03/2022
- Le Figaro – Investir dans l'immobilier commercial c'est toujours très rentable mais soyez vigilants sur certains points - Enjeux n°230 - 05/03/2022
- France 3 l'avant JT – Enjeux n°230 - 07/03/2022
- Les Echos – Le tableau de bord de la semaine - 09/03/2022 [4 articles]
- Lesechos.fr - Val-de-Marne : une dynamique commerciale en légère baisse dans le département - Enjeux n°230 10/03/2022
- Première Heure Ile-de-France - CROCIS : Près de 60 % des entreprises franciliennes sont pérennes 5 ans après leur création - Enjeux n°231 11/03/2022
- Les Echos – Le tableau de bord de la semaine - 16/03/2022 [4 articles]
- L'Echo d'Ile-de-France – 59,1% nombre d'entreprises encore actives 5 ans après leur création – Enjeux n°231 18/03/2022
- L'essentiel de la chaussure – Le commerce en Ile-de-France état des lieux - Enjeux n°230 - 19/03/2022
- Première Heure Ile-de-France – La dynamique commerciale marque une baisse dans le 94 – 22/03/2022
- Les Echos – Le tableau de bord de la semaine - 23/03/2022 [4 articles]
- La Correspondance de la Presse – L'année 2020 enregistre un taux de croissance des entreprises du secteur de la production audiovisuelle presque nul – 25/03/2022
- Le Parisien Val-de-Marne – Le secteur de l'hôtellerie toujours en grande souffrance – TBE du T3-2021 et Tableau de bord départemental du Val-de-Marne - 30/03/2022

- Leparisien.fr – Le secteur de l’hôtellerie toujours en grande souffrance – TBE du T3-2021 et Tableau de bord départemental du Val-de-Marne - 30/03/2022
- Les Echos – Le tableau de bord de la semaine - 30/03/2022 [4 articles]
- Journal spécial des Sociétés - 30,3% c’est le pourcentage d’autoentreprises pérennes 5 ans après leur création Enjeux n°231 - 30/03/2022

AVRIL (21 retombées)

- Actujuridique.fr – Le paysage commercial en recomposition après la crise sanitaire - Enjeux n°230 - 04/04/2022
- Les Echos – Le tableau de bord de la semaine - 06/04/2022 [4 articles]
- Les Echos - Commerce : les Yvelines résistent à la crise sanitaire - Enjeux n°230 - 07/04/2022
- Lebonbon.fr - A la recherche des cafés disparus de la capitale - Enjeux n°230 – 08/04/1022
- Les Echos – Le tableau de bord de la semaine - 13/04/2022 [4 articles]
- Les Echos – Le tableau de bord de la semaine - 20/04/2022 [4 articles]
- BFM Paris Ile-de-France – mentions du CROCIS - TBE du T4-2021 – 22/04/2022
- Le Journal du Grand Paris – Nouveau coup dur pour l’économie francilienne - 24/04/2022
- Première Heure Ile-de-France – Création PME IDF : 60% toujours actives après 5 ans - Enjeux n°231 – 25/04/2022
- Première Heure Ile-de-France - CROCIS : le taux de chômage a retrouvé son niveau d’avant crise - TBE du T4-2021 – 26/04/2022
- Journal spécial des Sociétés – 127 000... - TBE du T4-2021 - 26/04/2022
- Le Parisien Paris – La guerre en Ukraine pèse aussi sur le chantiers - 28/04/2022

MAI (28 retombées)

- Les Echos – Le tableau de bord de la semaine - 04/05/2022 [4 articles]
- Première Heure Ile-de-France - Covid-19 / Impact : La crise sanitaire, accélérateur ciblé de la transformation du commerce - Enjeux n°230 - 10/05/2022
- Journal spécial des Sociétés - +2,7% - TBE du T4-2021 - 10/05/2022
- Première Heure Ile-de-France - Une progression continue des achats en ligne – Enquête ? - 10/05/2022
- Les Echos – Le tableau de bord de la semaine - 11/05/2022 [4 articles]
- Fashionunited.be - Mode : Paris toujours en tête mais les emplois y diminuent - Cahiers du Crocis n°43 11/05/2022
- BFM Paris Ile-de-France - Bonjour Paris - Impact du Covid sur les petites sociétés franciliennes - Cahiers du Crocis n°43 - 11/05/2022
- Fashion Network - Les 48.000 entreprises franciliennes de la filière mode et design passées à la loupe par la CCI – Cahiers du Crocis n°43 - 12/05/2022
- Première Heure Ile-de-France - Création / Design : Paris, capitale de la mode, entraîne toute la filière dans son sillage - Cahiers du Crocis n°43 - 17/05/2022
- Les Echos – Le tableau de bord de la semaine - 18/05/2022 [4 articles]
- Les Echos – Le tableau de bord de la semaine - 25/05/2022 [4 articles]
- Le Républicain de l’Essonne – Le tourisme toujours pas à son niveau d’avant crise – Flash de conjoncture - 26/05/2022
- Mobilites.newstank.fr - « Mobilité et télétravail font évoluer les modes d’organisation des entreprises en IdF » (CCI/Région) – Enjeux n°232 - 30/05/2022
- Mobilites.newstank.fr Ile-de-France : « Seules 19 % d’entreprises font la promotion des mobilités actives » (CCI / Région) Enjeux n°232 - 30/05/2022
- restauration21.fr - La cci paris lance un club pour booster les restaurateurs – Cahier Crocis n°43 – 30/05/2022
- actuel RH – 82% des entreprises franciliennes prévoient de généraliser le télétravail - Enjeux n°232 - 31/05/2022

JUIN (44 retombées)

- Workplace Magazine - Mobilité : ouvrir la voie à des solutions plus douces en entreprise - Enjeux n°232 – 01/06/2022
- Rh.newstank.fr – Ile-de-France : « Seules 19% d’entreprises font la promotion des mobilités actives »(CCI/ Région) - Enjeux n°232 - 01/06/2022
- Les Echos – Le tableau de bord de la semaine - 01/06/2022 [4 articles]
- Lejournaldeleco.fr - Enquête mobilité et télétravail en Ile-de-France – Enjeux n°232 - 03/06/2022
- Première Heure Ile-de-France - Commerces et Industries : Mobilité et télétravail font évoluer les modes d’organisations dans les entreprises - Enjeux n°232 – 03/06/2022
- L’Echo d’Ile-de-France – Télétravail - Enjeux n°232 - 05/06/2022
- Journal spécial des Sociétés – 82% ... - Enjeux n°232 - 07/06/2022
- Mobilitesmagazine.com – Ile-de-France - Mobilité et télétravail - Enjeux n°232 – 08/06/2022

- Les Echos – Le tableau de bord de la semaine - 08/06/2022 [4 articles]
- Lejournaldudimanche.fr - Les boîtes explorent de nouvelles pistes – Base équipement commercial - 12/06/2022
- Grand Paris Métropole – En mai 7 chiffres sur le télétravail - Enjeux n°232 - 13/06/2022
- Les Echos – Le tableau de bord de la semaine - 16/06/2022 [4 articles]
- Actujuridique.fr - Mobilité et télétravail : des changements lents mais certains en Île-de-France – Enjeux n°232 20/06/2022
- Première Heure Ile-de-France - Entreprises/ Matières premières : Les difficultés d'approvisionnement devraient perdurer selon la CCI Paris IDF – Enjeux n°233 – 21/06/2022
- Lejournaldugrandparis.fr - 45 % des entreprises franciliennes ont des difficultés d'approvisionnement -Enjeux n°233 – 22/06/2022
- Les Echos – Le tableau de bord de la semaine - 22/06/2022 [4 articles]
- Les Echos – Le tableau de bord de la semaine - 29/06/2022 [4 articles]
- BFM Paris IDF – Interview 1/2 de M. Dominique Restino – Note 1er jour soldes été - 22/06/2022
- BFM Paris IDF – Interview 2/2 de M. Dominique Restino – Note 1er jour soldes été - 22/06/2022
- Boursier.com - Soldes : à Paris, les commerçants comptent sur la météo et les touristes - Note 1er jour soldes été - 23/06/2022
- Fashionunited.fr - Soldes d'été 2022 : les commerçants optimistes grâce aux touristes - Note 1er jour soldes été 23/06/2022
- L'Echo d'IDF - Ces chiffres qui définissent la région – Chiffres clés 2022 – 24/06/2022
- L'hebdo Bourseplus - L'ampleur de la percée des candidats RN a surpris - Note 1er jour soldes été - 24/06/2022
- Affiches parisiennes - Soldes d'été 2022 : l'espoir grâce aux touristes - Note 1er jour soldes été - 24/06/2022
- La Correspondance de l'Enseigne – Les commerçants parisiens retrouvent enfin la clientèle touristique absente Note 1er jour soldes - 26/06/2022
- Lejournaldeleco.fr - CCI | Enquête sur les modes d'organisation des entreprises - Mobilité et télétravail - Enjeux n°232 – 27/06/2022
- Affiches parisiennes - Crocis : des difficultés d'approvisionnement des entreprises franciliennes persistantes Enjeux n°233 – 29/06/2022

JUILLET (26 retombées)

- Les Echos – Le tableau de bord de la semaine - 06/07/2022 [4 articles]
- M&T2 – Après deux ans de vaches maigres, des soldes d'été plutôt réussis - 01/07/2022
- Affiches parisiennes - Une enquête de la Région et de la CCI sur la mobilité domicile-travail - Enjeux n°232 08/07/2022
- Première Heure Ile-de-France - Activités de services - Marne la Vallée, Paris-Saclay, Paris-La Défense attirent les investisseurs étrangers - Enjeux n°235 - 12/07/2022
- Les Echos – Le tableau de bord de la semaine - 13/07/2022 [4 articles]
- 20minutes.fr - Paris : Le bilan des soldes moins catastrophique que prévu – Enquête soldes été - 18/07/2022
- Lsa-conso.fr - Soldes d'été 2022 : Paris s'en sort plutôt mais... Paris n'est pas la France - Enquête soldes été 18/07/2022
- RTL – Interview de M. Dominique Restino - Enquête soldes été - 19/07/2022
- Francebleu.fr - Soldes d'été 2022 : les commerçants parisiens plutôt satisfaits - Enquête soldes été - 19/07/2022
- Francebleu.fr – Interview de Mme Bénédicte Gualbert - Enquête soldes été - 19/07/2022
- Cnews la Matinale - Enquête soldes été - 20/07/2022
- Fashionnetwork.fr - A Paris, des soldes «plutôt réussis» grâce à la météo et au retour des touristes - Enquête soldes été - 20/07/2022
- BFM Paris IDF – Interview M. Dominique Restino - Enquête soldes été - 20/07/2022
- France 3 Ile-de-France – le tourisme fait monter les ventes – Interview de M. Gérald Barbier. Enquête soldes été - 20/07/2022
- Francetvinfo - Soldes 2022 : les commerçants parisiens globalement satisfaits - Enquête soldes été - 20/07/2022
- Actu.fr - À Paris et en Île-de-France, des soldes d'été plutôt réussies pour les commerçants - Enquête soldes été - 20/07/2022
- Fashionunited.fr - Soldes d'été : de meilleurs résultats en Île-de-France - Enquête soldes été - 20/07/2022
- Radins.com – Soldes d'été 2022 : la fréquentation des magasins a chuté de 21% - Enquête soldes été - 20/07/2022
- France 3 Paris Ile-de-France – Soldes : le tourisme fait monter les ventes - Enquête soldes été - 21/07/2022
- Lejournaldeleco.fr – Soldes/ Les commerçants satisfaits de cette édition 2022 - Enquête soldes été - 25/07/2022

AOUT (11 retombées)

- Actujuridique.fr - Mobilité et télétravail : des changements lents mais certains en Île-de-France – Enjeux n°232 03/08/2022
- Le Moniteur de Seine-et-Marne – Marne-la-Vallée attire les investisseurs étrangers - Enjeux n°235 – 05/08/2022
- Affiches parisiennes – Les chiffres clés de l'Île-de-France - Chiffres clés 2022 - 11/08/2022
- Affiches parisiennes – Les chiffres clés de l'Île-de-France - Chiffres clés 2022 - 18/08/2022
- Journal Spécial des Sociétés – 71%... - Enquête soldes été - 23/08/2022
- 94.citoyens.com – l'actu économique en Val-de-Marne – TBE 1er trimestre 2022 - 29/08/2022
- Les Echos – Le tableau de bord de la semaine - 31/08/2022 [4 articles]
- L'essentiel de la chaussure – Des soldes médiocres sauf à Paris - Enquête soldes été - 31/08/2022

SEPTEMBRE (22 retombées)

- Les Echos – Le tableau de bord de la semaine - 07/09/2022 [4 articles]
- Actujuridique.fr - Yves Burfin : « 45 % des entreprises franciliennes connaissent des difficultés d'approvisionnement » ! – La Lettre 2022 de la création d'entreprise en Ile-de-France – 08/09/2022
- Première Heure Ile-de-France - Créations d'entreprises : Un goût prononcé des Franciliens pour la « micro-entreprise » La Lettre 2022 de la création d'entreprise en Ile-de-France – 09/09/2022
- Les Echos – Le tableau de bord de la semaine - 14/09/2022 [4 articles]
- Journal spécial des Sociétés – La Lettre 2022 de la création d'entreprise en Ile-de-France -14/09/2022
- Les Echos - La création d'entreprise explose en Ile-de-France, portée par le dynamisme de la grande couronne 16/09/2022
- Les Echos – Le tableau de bord de la semaine - 21/09/2022 [4 articles]
- BFM Paris Ile-de-France Bonsoir Paris – la création d'entreprise explose selon la CCIR en Ile-de-France - » La Lettre 2022 de la création d'entreprise en Ile-de-France – 27/09/2022 diffusion 1
- BFM Paris Ile-de-France Bonsoir Paris – la création d'entreprise explose selon la CCIR en Ile-de-France - » La Lettre 2022 de la création d'entreprise en Ile-de-France – 27/09/2022 diffusion 2
- Les Echos – Le tableau de bord de la semaine - 28/09/2022 [4 articles]

OCTOBRE (45 retombées)

- Les Echos – Le tableau de bord de la semaine - 05/10/2022 [4 articles]
- EcoRéseau Business n°93 – Ile-de-France : un dynamisme entrepreneurial boosté par le Grand Paris - La Lettre 2022 de la création d'entreprise en Ile-de-France – 01/10/2022
- 20 Minutes - En Ile-de-France, 91 % des cafés et restaurants n'ont pas réussi à recruter du personnel – Enquête emploi dans les cafés restaurants - 03/10/2022
- 20 Minutes - Les restaurateurs franciliens galèrent à recruter - Enquête emploi dans les cafés restaurants - 03/10/2022
- Libération.fr - Les cafés-restaurants franciliens n'attirent toujours pas les travailleurs - Enquête emploi dans les cafés restaurants - 03/10/2022
- Linfo.re - Ile-de-France : la grande majorité des cafés et restaurants peinent à recruter du personnel - Enquête emploi dans les cafés restaurants - 03/10/2022
- Voltage FM 7h30 - Enquête emploi dans les cafés restaurants - 03/10/2022 diffusion 1
- Voltage FM 7h30 - Enquête emploi dans les cafés restaurants - 03/10/2022 diffusion 2
- Première Heure Ile-de-France – Ecologie : 71% des chefs d'entreprises ont déjà pris des mesures - Enquête sur les difficultés d'approvisionnement – 04/10/2022
- BFM TV - Île-de-France Business: La création d'entreprises en hausse en Île-de-France - La Lettre 2022 de la création d'entreprise en Ile-de-France – 04/10/2022
- BFM Paris Ile-de-France Paris Express - Enquête emploi dans les cafés restaurants - 04/10/2022 diffusion 1
- BFM Paris Ile-de-France Paris Express - Enquête emploi dans les cafés restaurants - 04/10/2022 diffusion 2
- BFM Paris Ile-de-France Bonjour Paris - Enquête emploi dans les cafés restaurants - 05/10/2022 diffusion 1
- BFM Paris Ile-de-France Bonjour Paris - Enquête emploi dans les cafés restaurants - 05/10/2022 diffusion 2
- BFM Paris Ile-de-France Bonjour Paris - Enquête emploi dans les cafés restaurants - 05/10/2022 diffusion 3
- BFM Paris Ile-de-France Bonjour Paris - Enquête emploi dans les cafés restaurants - 05/10/2022 diffusion 4
- Aucoeurduchr.fr - Embauche dans les cafés/restaurants, un marché sous tension - Enquête emploi dans les cafés restaurants - 07/10/2022
- lesechos.fr – Comment le Val-de-Marne se bat pour attirer des entreprises sur son territoire – La Lettre 2022 de la création d'entreprise en Ile-de-France – 07/10/2022
- Lesechos.fr - Embauche dans les cafés/restaurants, un marché sous tension - La Lettre 2022 de la création d'entreprise en Ile-de-France – 07/10/2022

- Les Echos – Comment le Val-de-Marne se bat pour attirer des entreprises sur son territoire – La Lettre 2022 de la création d’entreprise en Ile-de-France – 11/10/2022
- Les Echos – Le tableau de bord de la semaine - 12/10/2022 [4 articles]
- Ecoréseau Business - Île-de-France : un dynamisme entrepreneurial boosté par le Grand Paris - La Lettre 2022 de la création d’entreprise en Ile-de-France – 13/10/2022
- Les Echos – l’ouverture des ateliers Gaîté lance la refonte de Montparnasse – 18/10/2022
- Les Echos – Les entreprises franciliennes de l’industrie et du BTP bien engagées dans la voie de la transition écologique - Enjeux n°236 - 18/10/2022
- Les Echos – Le tableau de bord de la semaine - 19/10/2022 [4 articles]
- Les Echos – Les PME et ETI encore frileuses à l’export malgré les aides – Enjeux n°238 (commerce extérieur) 24/10/2022
- Les Echos – Transition écologique : l’industrie et le BTP bien engagés en Ile-de-France – Enjeux n°236 - 26/10/2022
- Fashionunited.fr - Les articles en cuir font partie des produits les plus exportés par la région Île-de-France Enjeux n°238 (commerce extérieur) 25/10/2022
- Les Echos – Le tableau de bord de la semaine - 26/10/2022 [4 articles]
- Lemoniteur.fr - La transition écologique à marche forcée des entreprises de BTP franciliennes - Enjeux n°236 26/10/2022
- Lejournaldugrandparis.fr - 71 % des chefs d’entreprise franciliens engagés dans la transition – Enjeux n°236 - 27/10/2022
- Première Heure Ile-de-France - CCI Paris Ile de France / Commerce extérieur : Un rebond fragilisé par la guerre en Ukraine - Enjeux n°238 (commerce extérieur) 28/10/2022
- Batiweb.com – Transition écologique : les entreprises du BTP et de l’industrie impliquées - Enjeux n°236 - 31/10/2022

NOVEMBRE (26 retombées)

- Be a boss – Emploi et si vous recrutiez autrement ? - 01/11/2022
- Bardage.info – Indicateurs le logement et non résidentiel sur des dynamiques différentes – Enjeux n°236 01/11/2022
- Les Echos – Le tableau de bord de la semaine - 02/11/2022 [4 articles]
- Affiches Parisiennes – Le commerce extérieur francilien rebondit en 2021 – Enjeux n°238 – 04/11/2022
- Les Echos – Le tableau de bord de la semaine - 09/11/2022 [4 articles]
- 1ère Heure Ile-de-France – Canicules, sécheresse, incendies et inondations : une transition écologique « à marche forcée » pour l’industrie et le BTP – Enjeux n°236 - 11/11/2022
- Les Echos – Le tableau de bord de la semaine - 16/11/2022 [4 articles]
- Les Echos – Le tableau de bord de la semaine - 23/11/2022 [4 articles]
- fr.fashionnetwork.com – A Paris, le Black Friday se déroule entre enthousiasme et réticence des commerçants - Note Black Friday - 25/11/2022
- Les Echos – Le tableau de bord de la semaine - 30/11/2022 [4 articles]
- Cessioncommerce.com – Cession reprise en Ile-de-France : inadéquation entre l’offre et de la demande - Panorama 2022 de la cession reprise en Ile-de-France -30/11/2022

DÉCEMBRE (11 retombées)

- L’Echo d’Ile-de-France – Economie - Panorama 2022 de la cession reprise en Ile-de-France - 02/12/2022
- BFM Paris Ile-de-France Bonjour Paris - 06/12/2022
- Première Heure Ile-de-France – Crocis - céder au bon moment est enfin un sujet clé - Panorama 2022 de la cession reprise en Ile-de-France - 06/12/2022
- Première Heure Ile-de-France - 30% des dirigeants de PME franciliennes concernés - Panorama 2022 de la cession reprise en Ile-de-France - 06/12/2022
- Le Journal du Grand Paris – La hausse du coût de l’énergie inquiète les entreprises franciliennes – enquête énergie - 07/12/2022
- Les Echos – Le tableau de bord de la semaine - 07/12/2022 [4 articles]
- La Semaine de l’Ile-de-France – Transfair : plus 80 000 emplois potentiellement menacés chaque année en Ile-de-France – Panorama 2022 de la cession reprise en Ile-de-France - 09/12/2022
- Affiches parisiennes - Transfair : plus 80 000 emplois potentiellement menacés chaque année en Ile-de-France Panorama 2022 de la cession reprise en Ile-de-France - 09/12/2022
- BFM Paris Ile-de-France Bonsoir Paris – L’info business en Ile-de-France – Flash conjoncture – 13/12/2022
- Les Echos – Le tableau de bord de la semaine - 14/12/2022 [4 articles]
- Les Echos – Le tableau de bord de la semaine - 21/12/2022 [4 articles]

Le CROCIS de la CCI Paris Ile-de-France

Responsable

Julien TUILLIER

Chargé d'études Industrie - Démographie d'entreprises - Enquêtes

Yves BURFIN

Chargé d'études Conjoncture - Europe - Tourisme

Mickaël LE PRIOL

Chargée d'études Services - Commerce - Développement durable

Bénédicte GUALBERT

Veille économique

Marielle GUERARD

Charlotte BIZIEUX

PAO - Multimédia

Nathalie PAGNOUX

Administration - Secrétariat

Isabelle BURGOT-LAMBERT

www.crocis.cci-paris-idf.fr



Twitter : @CROCIS_CCI_IDF