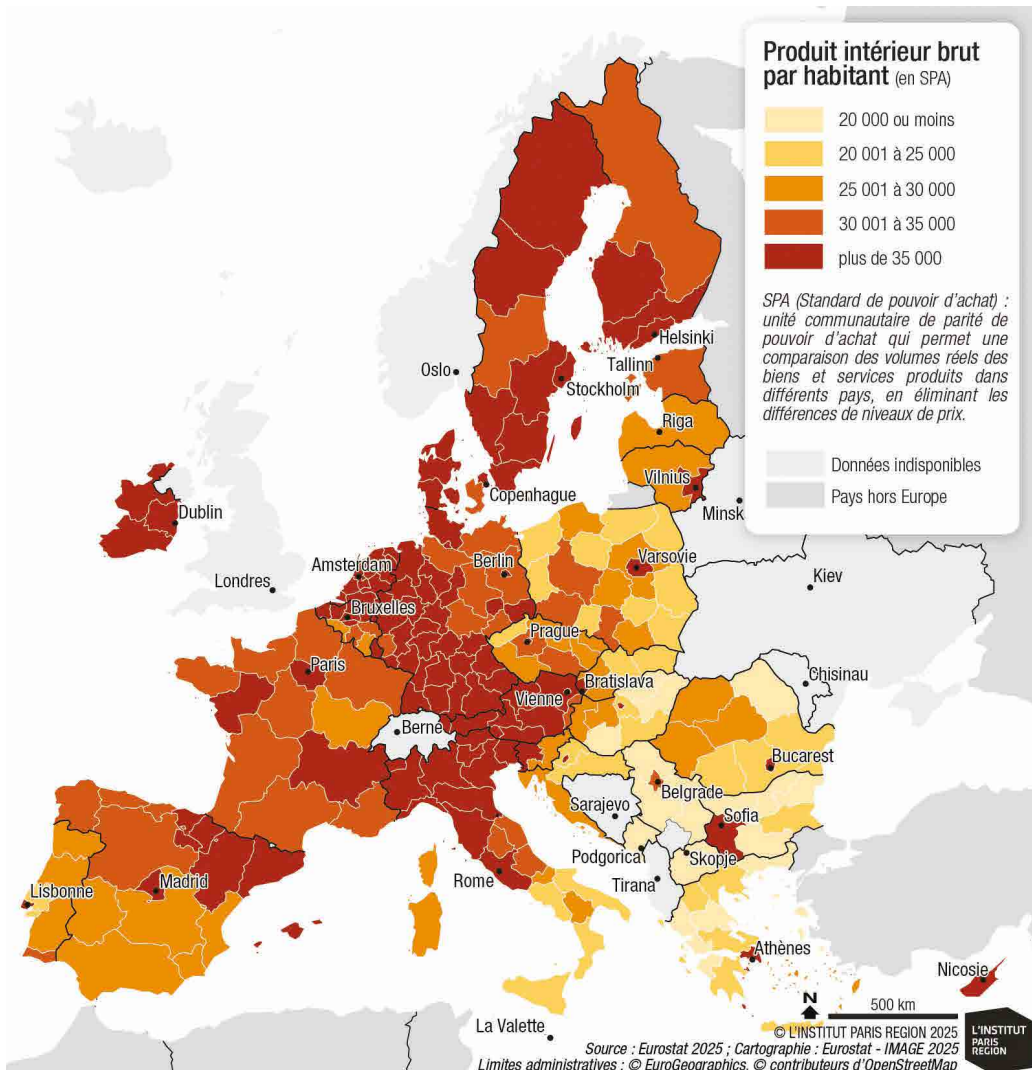




ÉCONOMIE GÉNÉRALE

PRODUIT INTÉRIEUR BRUT

Produit intérieur brut (PIB) dans les régions européennes en 2023



31,1 %
du PIB métropolitain
en 2023

88,4 %
de la valeur ajoutée francilienne
est réalisée par le secteur tertiaire
(79,8 % en France métropolitaine)

1^{ère} région exportatrice
(23,6 % des exportations françaises)
et importatrice (28,3 % des importations françaises) de biens en 2024

Produit intérieur brut en 2023

			ÉVOLUTION 2022/2023	
	Île-de-France	France métropolitaine	Île-de-France	France métropolitaine
PIB en valeur ⁽¹⁾	860 067	2 768 405	9,6	6,3
PIB par emploi ⁽²⁾	123 310	93 554	8,3	5,2
PIB par habitant ⁽²⁾	69 288	41 909	9,3	6,0
PIB en volume ^{(1) (3)}	795 156	2 514 667	4,1	0,9

(1) En millions d'euros courants

(2) En euros courants

(3) Aux prix de l'année précédente chaînés

Le produit intérieur brut (PIB) est ce que produit l'économie d'un pays. Il est égal à la somme des valeurs ajoutées brutes, augmentées des impôts sur les produits (TVA, droits de douanes, taxes spécifiques), moins les subventions sur les produits.

Source : Insee, comptes régionaux base 2020

VALEUR AJOUTÉE

Valeur ajoutée par branche d'activité en 2022

	ÎLE-DE-FRANCE		FRANCE MÉTROPOLITAINE	
	Millions d'euros	%	Millions d'euros	%
Agriculture	794	0,1	45 720	2,0
Industrie	52 444	7,3	296 885	12,8
Construction	29 429	4,1	127 152	5,5
Tertiaire marchand	497 180	69,6	1 434 586	61,8
Tertiaire non marchand	134 994	18,9	417 949	18,0
Total	714 841	100,0	2 322 291	100,0

La valeur ajoutée est la différence entre la valeur des biens ou services produits par une entreprise ou une branche et celle des biens et services utilisés pour la production, dite des « consommations intermédiaires ».

Source : Insee, comptes régionaux, base 2020



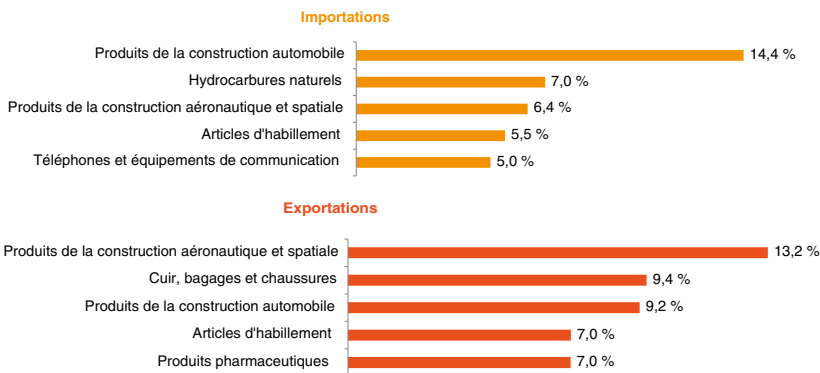
ÉCHANGES INTERNATIONAUX

Échanges extérieurs de biens en 2024

	Montant (millions d'euros)	Évolution 2024/2023*
Importations	192 098	- 7,2 %
Exportations	141 652	- 2,9 %
Taux de couverture	73,7 %	+ 3,3 point

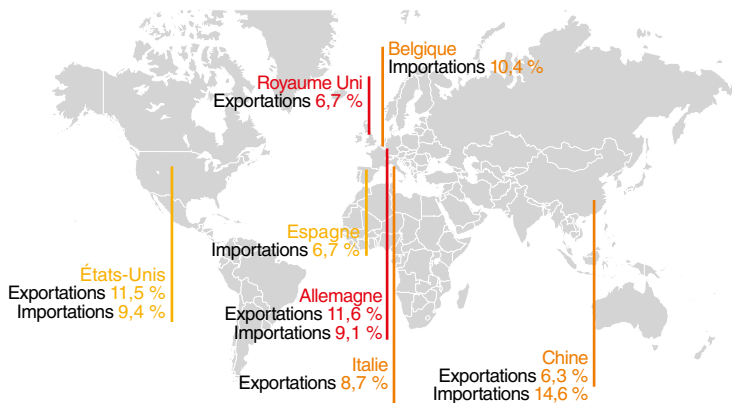


Principaux produits échangés 2024



Source : Douanes, département des statistiques et des études du commerce extérieur

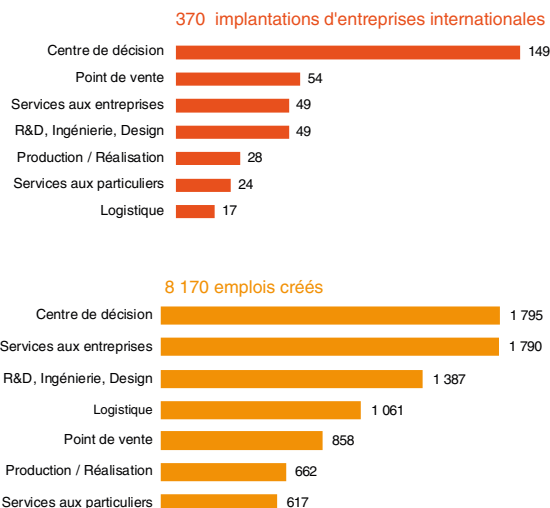
Principaux pays clients et fournisseurs en 2024



Source : Douanes, département des statistiques et des études du commerce extérieur

INVESTISSEMENTS ÉTRANGERS

Nombre d'implantations d'entreprises internationales et d'emplois créés par type d'implantation en 2024



Source : Bilan des investissements étrangers en Ile-de-France 2024, Choose Paris Region

Principaux pays d'origine des entreprises internationales implantées et emplois créés en 2024

Pays d'origine	ENTREPRISES		EMPLOIS CRÉÉS		Nombre de salariés moyen
	Nombre	%	Nombre	%	
Etats-Unis	83	22,4	2 402	29,4	28,9
Italie	42	11,4	558	6,8	13,3
Royaume-Uni	36	9,7	769	9,4	21,4
Allemagne	24	6,5	605	7,4	25,2
Chine	22	5,9	277	3,4	12,6
Pays-Bas	20	5,4	376	4,6	18,8
Canada	19	5,1	771	9,4	40,6
Japon	15	4,1	230	2,8	15,3
Danemark	13	3,5	227	2,8	17,5
Turquie	12	3,2	31	0,4	2,6
Belgique	8	2,2	101	1,2	12,6
Espagne	8	2,2	167	2,0	20,9
Inde	8	2,2	220	2,7	27,5
Suède	8	2,2	400	4,9	50,0
Total général	370	100	8 170	100	22,1

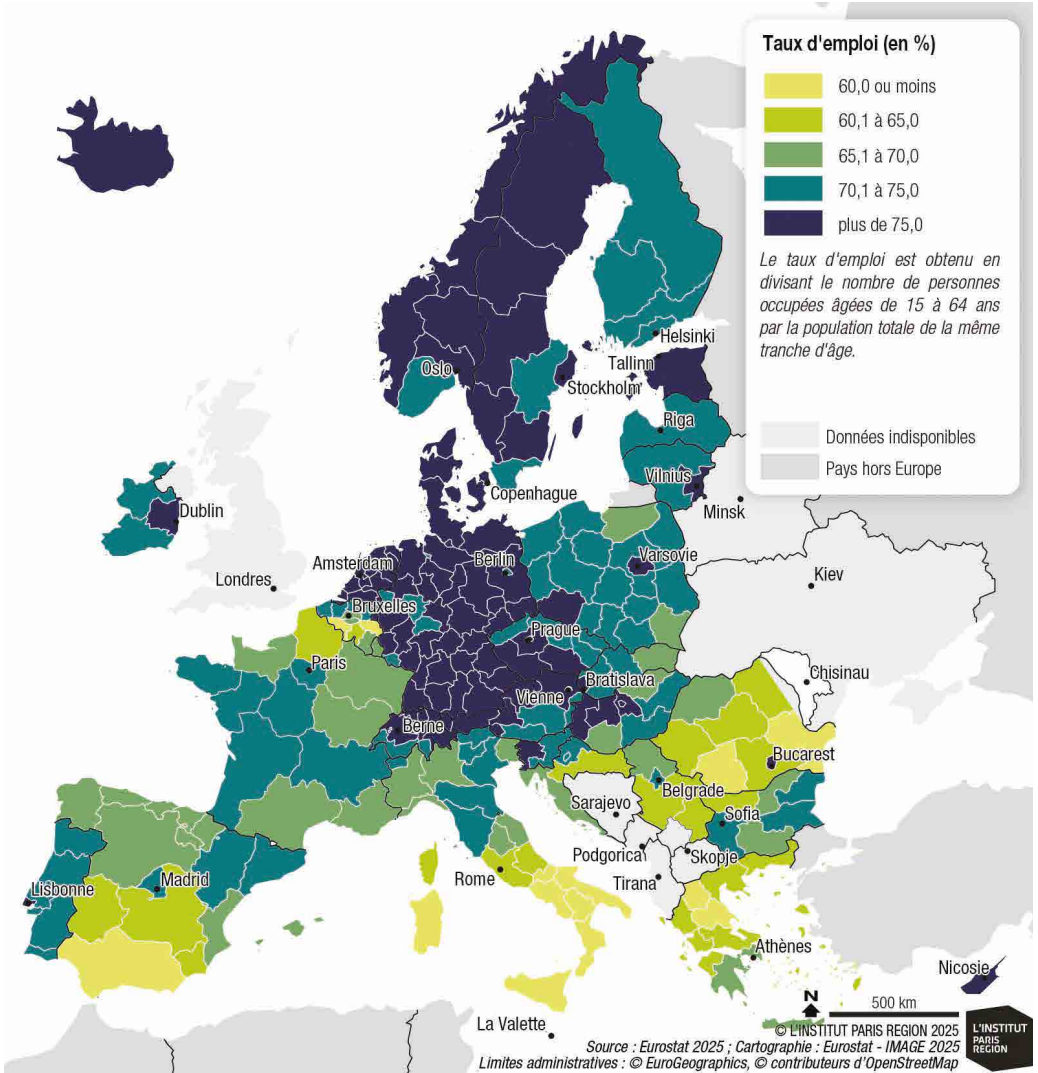
Source : Bilan des investissements étrangers en Ile-de-France 2024, Choose Paris Region



EMPLOI ET REVENUS

EMPLOI

Taux d'emploi dans les régions européennes en 2024



Taux de chômage localisé

7,0 %

au 4^e trimestre 2024
(7,1 % en France métropolitaine)

845 700

demandeurs d'emploi
(catégories A, B, C)
au 31 décembre 2024

6,8

millions
d'emplois salariés et non salariés
au 31 décembre 2022

Structure de la population active ⁽¹⁾ en 2023 (%)

	Agriculteurs exploitants	Artisans, commerçants, chefs d'entreprise	Cadres, prof. intellectuelles supérieures	Professions intermédiaires	Employés	Ouvriers
Île-de-France	0,1	5,2	38,8	23,0	22,4	10,5
Hommes	0,1	7,4	42,2	19,5	14,0	16,8
Femmes	0,0	3,0	35,3	26,6	30,9	4,1
Province	1,9	7,1	18,6	25,8	25,8	20,8
Hommes	2,6	9,2	21,2	23,7	11,6	31,8
Femmes	1,1	4,8	15,9	28,1	40,8	9,2

(1) Hors chômeurs n'ayant jamais travaillé

Source : Insee, enquête emploi en continu 2023

Taux d'activité en 2023 (%)

	Île-de-France	Province
Ensemble	62,8	55,1
Hommes	67,0	58,8
Femmes	59,1	51,6
15 à 29 ans	38,0	44,2
30 à 49 ans	88,8	88,8
50 ans ou plus	45,6	34,6

Source : Insee, enquête emploi en continu 2023

Niveau de diplôme de la population active en 2023 (%)

	Île-de-France	Province
Aucun diplôme ou CEP	9,0	8,3
Brevet des collèges	3,7	4,5
CAP, BEP	11,3	22,0
Baccalauréat	17,3	22,9
Diplôme de niv. Bac + 2	12,9	15,6
Dipl. de 2° ou 3° cycle univ.	45,9	26,8

Source : Insee, enquête emploi en continu 2023

