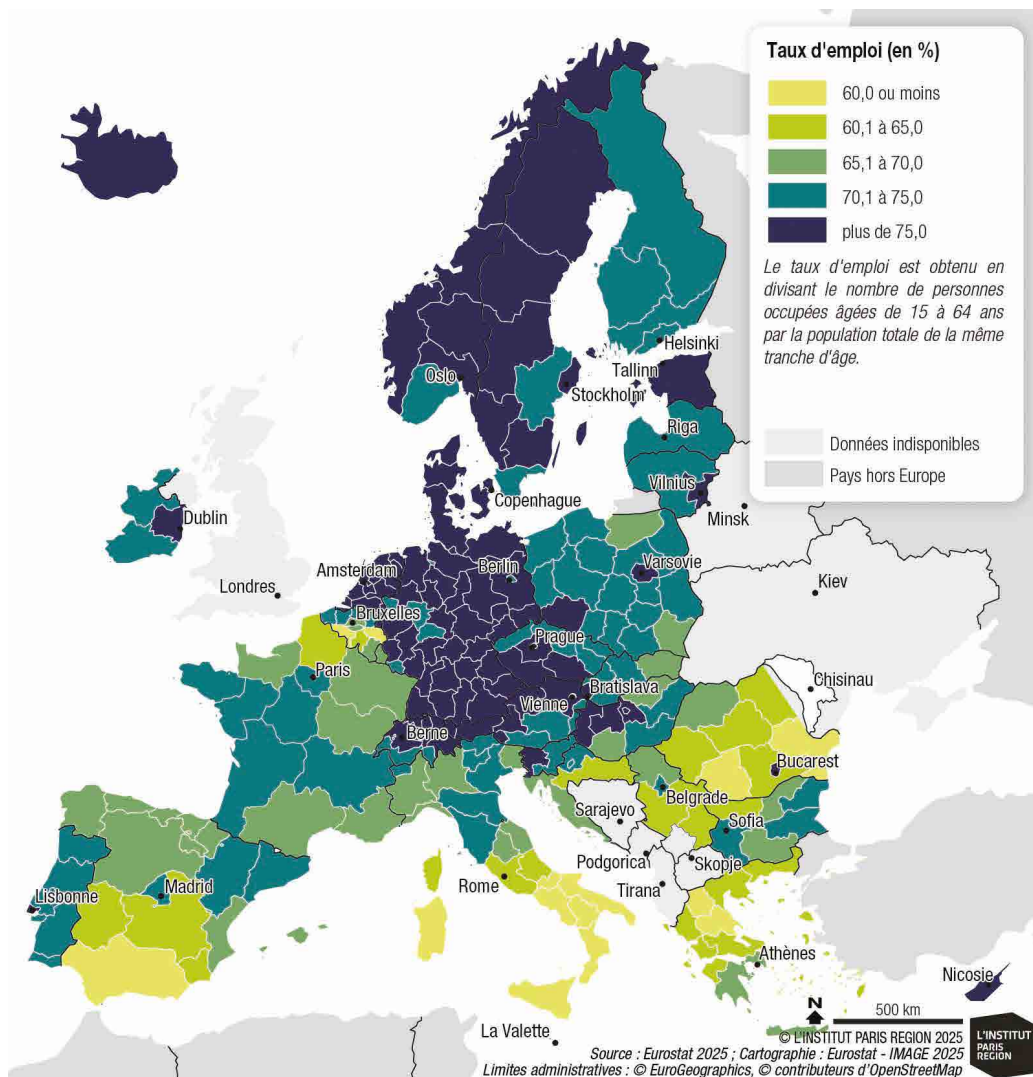




EMPLOI ET REVENUS

EMPLOI

Taux d'emploi dans les régions européennes en 2024



Taux de chômage localisé

7,0 %

au 4^e trimestre 2024
(7,1 % en France métropolitaine)

845 700

demandeurs d'emploi
(catégories A, B, C)
au 31 décembre 2024

6,8

millions
d'emplois salariés et non salariés
au 31 décembre 2022

Structure de la population active ⁽¹⁾ en 2023 (%)

	Agriculteurs exploitants	Artisans, commerçants, chefs d'entreprise	Cadres, prof. intellectuelles supérieures	Professions intermédiaires	Employés	Ouvriers
Île-de-France	0,1	5,2	38,8	23,0	22,4	10,5
Hommes	0,1	7,4	42,2	19,5	14,0	16,8
Femmes	0,0	3,0	35,3	26,6	30,9	4,1
Province	1,9	7,1	18,6	25,8	25,8	20,8
Hommes	2,6	9,2	21,2	23,7	11,6	31,8
Femmes	1,1	4,8	15,9	28,1	40,8	9,2

(1) Hors chômeurs n'ayant jamais travaillé

Source : Insee, enquête emploi en continu 2023

Taux d'activité en 2023 (%)

	Île-de-France	Province
Ensemble	62,8	55,1
Hommes	67,0	58,8
Femmes	59,1	51,6
15 à 29 ans	38,0	44,2
30 à 49 ans	88,8	88,8
50 ans ou plus	45,6	34,6

Source : Insee, enquête emploi en continu 2023

Niveau de diplôme de la population active en 2023 (%)

	Île-de-France	Province
Aucun diplôme ou CEP	9,0	8,3
Brevet des collèges	3,7	4,5
CAP, BEP	11,3	22,0
Baccalauréat	17,3	22,9
Diplôme de niv. Bac + 2	12,9	15,6
Dipl. de 2° ou 3° cycle univ.	45,9	26,8

Source : Insee, enquête emploi en continu 2023



Structure de l'emploi en 2023

	Île-de-France (%)	Province (%)
Hommes	50,4	51,2
Femmes	49,6	48,8
15 à 24 ans	8,6	10,1
25 à 49 ans	60,6	57,2
50 ans ou plus	30,8	32,7
Non salariés	11,1	13,3
Salariés, dont :	88,9	86,7
Emplois précaires	12,5	14,1
Emplois stables (CDI, fonctionnaire), du :		
Secteur privé	60,4	55,9
Secteur public ⁽¹⁾	15,8	16,5
Secteur d'activité, dont :		
Industrie	6,5	13,5
Construction	4,7	6,4
Tertiaire	87,2	76,4

Source : Insee, enquête emploi en continu 2023
 Seuls les types d'emplois connus des salariés sont indiqués.
 (1) Fonctions publiques d'État, Territoriale et Hospitalière



Emploi salarié par grands secteurs 4^e trimestre 2024

	EMPLOIS		VARIATION ANNUELLE (en %)
	4 ^e trimestre 2023	4 ^e trimestre 2024	
Ile-de-France, dont :	6 329 500	6 341 800	0,2 %
Agriculture	5 900	5 600	- 2,4 %
Industrie	441 200	440 500	- 0,2 %
Construction	343 700	337 000	- 1,9 %
Tertiaire non marchand	1 576 400	1 591 000	0,9 %
Tertiaire marchand	3 962 300	3 967 800	0,1 %
dont commerce	744 400	742 400	- 0,3 %
dont intérim	118 600	115 600	- 2,5 %
France ⁽¹⁾, dont:	27 077 600	27 071 700	0,0 %
Agriculture	314 900	322 200	2,3 %
Industrie	3 275 700	3 271 000	- 0,1 %
Construction	1 588 200	1 548 500	- 2,5 %
Tertiaire non marchand	8 505 600	8 571 200	0,8 %
Tertiaire marchand	13 393 200	13 359 000	- 0,3 %
dont commerce	3 404 500	3 389 800	- 0,4 %
dont intérim	755 900	711 700	- 5,8 %

(1) Hors Mayotte

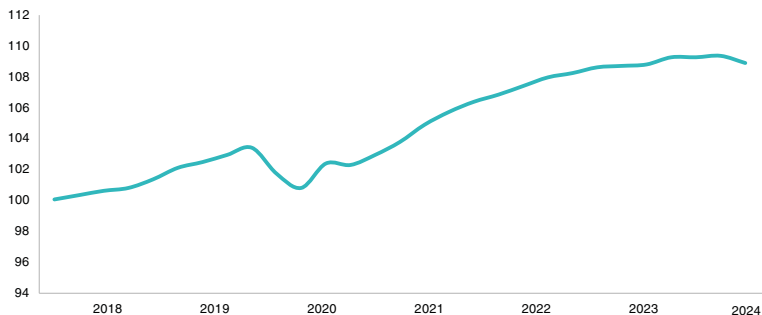
Notes : données provisoires pour le dernier trimestre et révisées pour les trimestres précédents ; données CVS, en fin de trimestre.

Pour l'agriculture, les données de la source MSA étant livrées avec retard, l'Insee réalise une estimation en exploitant directement les déclarations administratives (DSN) depuis le 1^{er} trimestre de 2018.

Champ : emploi salarié total

Sources : Insee, estimations d'emploi ; estimations trimestrielles Urssaf, Dares, Insee.

Emploi salarié entre le 4^e trimestre 2017 et le 4^e trimestre 2024 en Île-de-France, ensemble des salariés du secteur privé (base 100 au 4^e trimestre 2017)

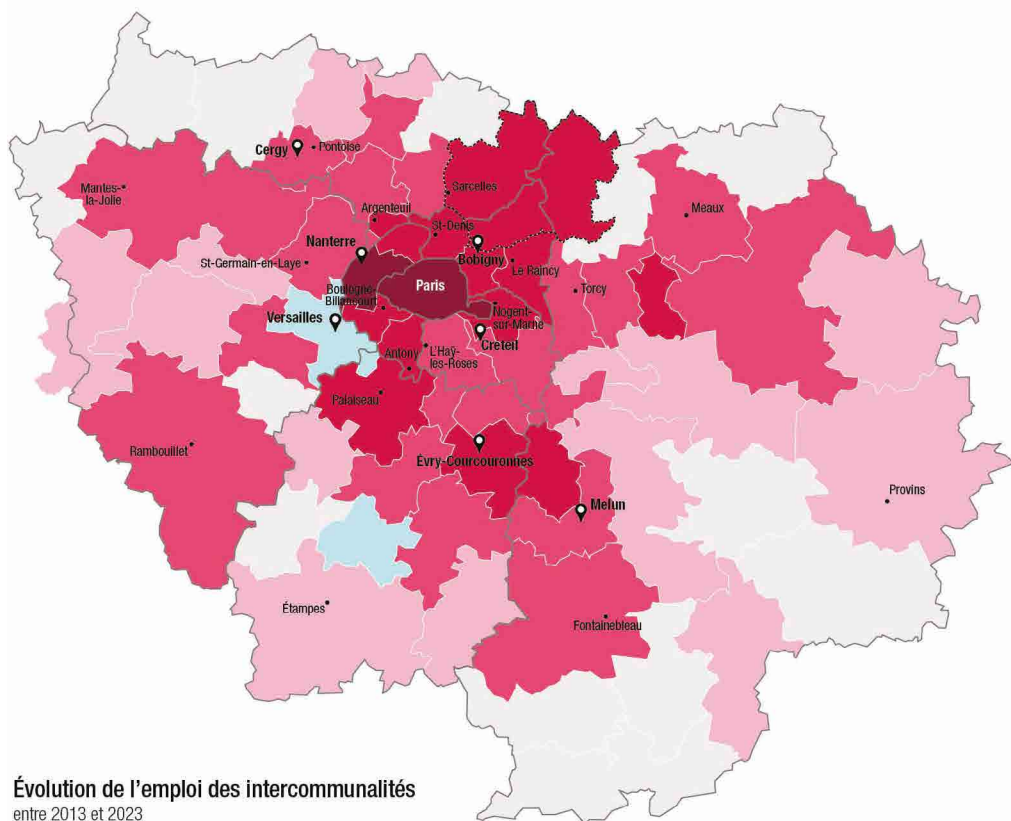


Notes : données provisoires pour le dernier trimestre et révisées pour les trimestres précédents ; données CVS, en fin de trimestre.

Base 100 au 4^e trimestre 2017

Sources : Insee, estimations d'emploi ; estimations trimestrielles Urssaf, Dares, Insee

Emplois salariés du secteur privé : évolution de l'emploi entre 2013 et 2023



Évolution de l'emploi des intercommunalités
entre 2013 et 2023



N 0 20 km

© L'INSTITUT PARIS REGION, 2025

Source : ACOSS 2023, traitement L'Institut Paris Region



Pour neutraliser un biais statistique lié à la localisation des emplois du transport aérien sur la plateforme aéroportuaire de Roissy-CDG, la CA Roissy Pays de France et l'EPT Paris Terre d'Envol ont été fusionnés. Le périmètre considéré correspond au bassin d'emploi Grand-Roissy Le Bourget.

92,2 %
des emplois franciliens
sont des emplois salariés

En Île-de-France,
87,8 %
des emplois salariés relève du
secteur tertiaire (contre 80,0 %
au niveau national)

L'Île-de-France représente
24,0 %
de l'emploi salarié français

CHÔMAGE

Profils de chômeurs (au sens du BIT*) en 2023 (%)

	Île-de-France	Province	France métropolitaine
Hommes	54,1	51,5	52,1
Femmes	45,9	48,5	47,9
15 à 24 ans	20,2	27,4	25,8
25 à 49 ans	57,0	50,9	52,3
50 ans ou plus	22,8	21,6	21,9
Catégories socioprofessionnelles, dont :			
- Cadres	21,3	8,6	11,4
- Professions intermédiaires	16,5	15,5	15,8
- Employés	29,5	31,7	31,2
- Ouvriers	18,0	30,5	27,7
Sans diplôme ou CEP	12,0	15,2	14,5
Brevet, CAP, BEP	17,9	30,6	27,8
Baccalauréat	25,9	26,0	26,0
Diplôme de niveau bac + 2	10,9	9,7	10,0
Diplôme de 2 ^e ou 3 ^e cycle universitaire	33,3	18,2	21,5

Source : Insee, enquête emploi en continu 2023

* Bureau international du travail

Les CSP et diplômes non connus ne sont pas indiqués

Demandeurs d'emploi en fin de mois au 31.12.2024*

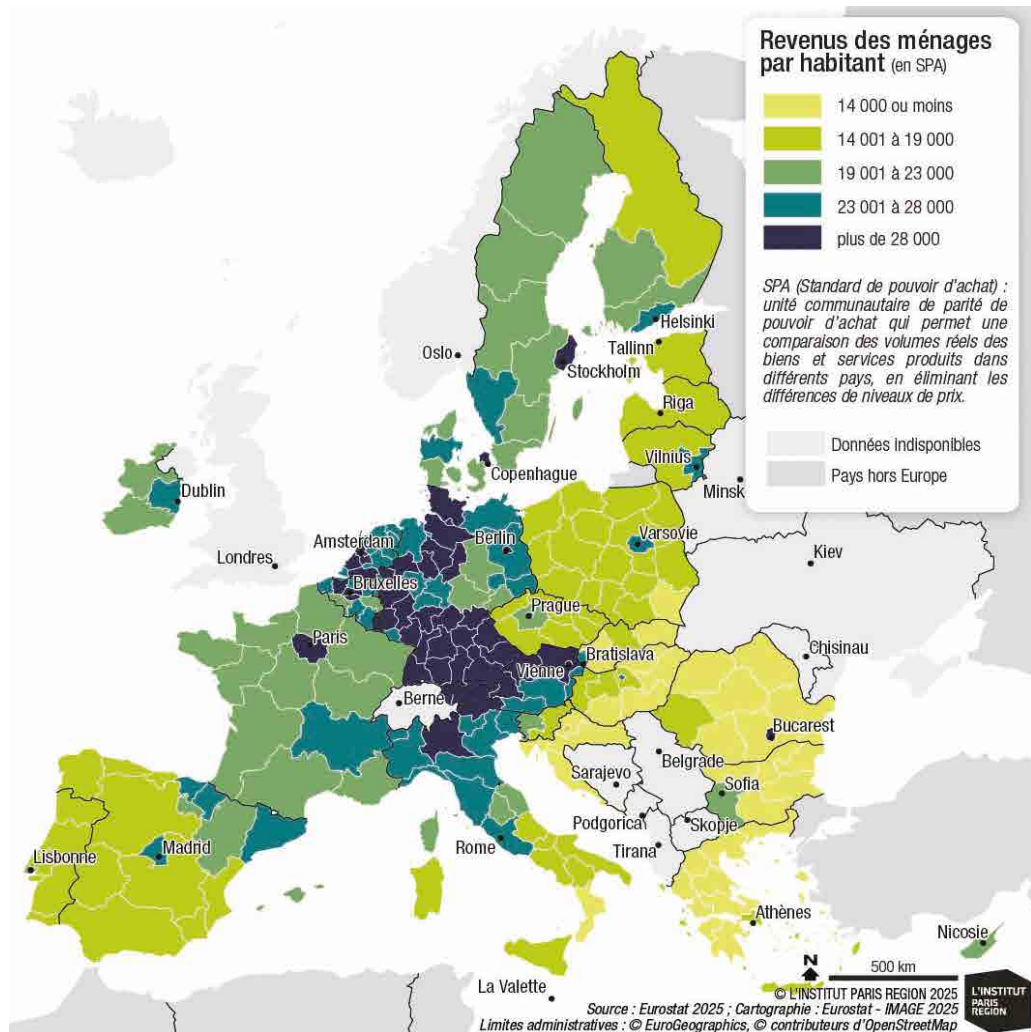
	Ensemble	CATÉGORIES A, B ET C ^(*)			CATÉGORIE A
		Moins de 25 ans (%)	50 ans ou plus (%)	Longue durée (%)	Ensemble
Île-de-France	1 020 270	11,4	26,4	42,3	631 610
Province	4 276 360	13,8	26,9	43,3	2 387 640
France métropolitaine	5 296 600	13,4	26,8	43,1	3 019 300

* Voir glossaire.

Sources : France Travail et Dares, données brutes

REVENUS

Revenus des ménages dans les régions européennes en 2022



Le revenu disponible francilien est

15,8 %

supérieur à celui observé en France métropolitaine

Le salaire horaire net moyen est de

21,5 €

en Île-de-France
(17,0 € en France métropolitaine)

Le salaire horaire net moyen des hommes est

13,0 %

supérieur à celui des femmes

Formation du revenu disponible brut des ménages par habitant en 2022

	Revenu disponible brut (euros)	Revenus d'activité (%)	dont revenus mixtes (%)	Revenus du patrimoine (%)	Transferts courants* (%)	Cotisations sociales (%)	Impôts directs (%)	Prestations sociales en espèces (%)
Île-de-France	28 205	106,5	8,7	24,5	8,9	40,9	24,1	27,3
Province	23 476	80,0	7,8	22,5	10,3	29,3	14,4	36,8
Métropole	24 365	85,8	8,0	22,9	10,0	31,8	16,5	34,7

* Les transferts sont constitués par exemple des primes nettes d'assurance, des indemnités d'assurance et des transferts aux associations

Source : Insee - Comptes économiques régionaux des ménages - Base 2020

Revenu disponible ⁽¹⁾ en 2021

	Île-de-France	France métropolitaine
Nombre total de ménages fiscaux	5 016 442	28 280 168
Part des ménages fiscaux imposés (en %)	64,1	53,4
Structure du revenu disponible (en %)		
Part des revenus d'activité ⁽²⁾	86,4	74,3
Part des retraites, pensions et rentes	20,3	27,9
Part des revenus du patrimoine	11,2	9,4
Part des prestations sociales	4,4	5,4
Part des impôts	- 22,3	- 17

(1) Le revenu disponible d'un ménage comprend les revenus d'activité (nets des cotisations sociales), les revenus du patrimoine, les transferts en provenance d'autres ménages et les prestations sociales (y compris les pensions de retraite et les indemnités de chômage), nets des impôts directs.

(2) Les revenus d'activité incluent les indemnités de chômage

Champ : ménages fiscaux - hors communautés et sans abris.
Source : Insee-DGFIP-Cnaf-Cnav-Cmsa, Fichier localisé social et fiscal (Filosofi)

Le revenu disponible brut des ménages par habitants est de

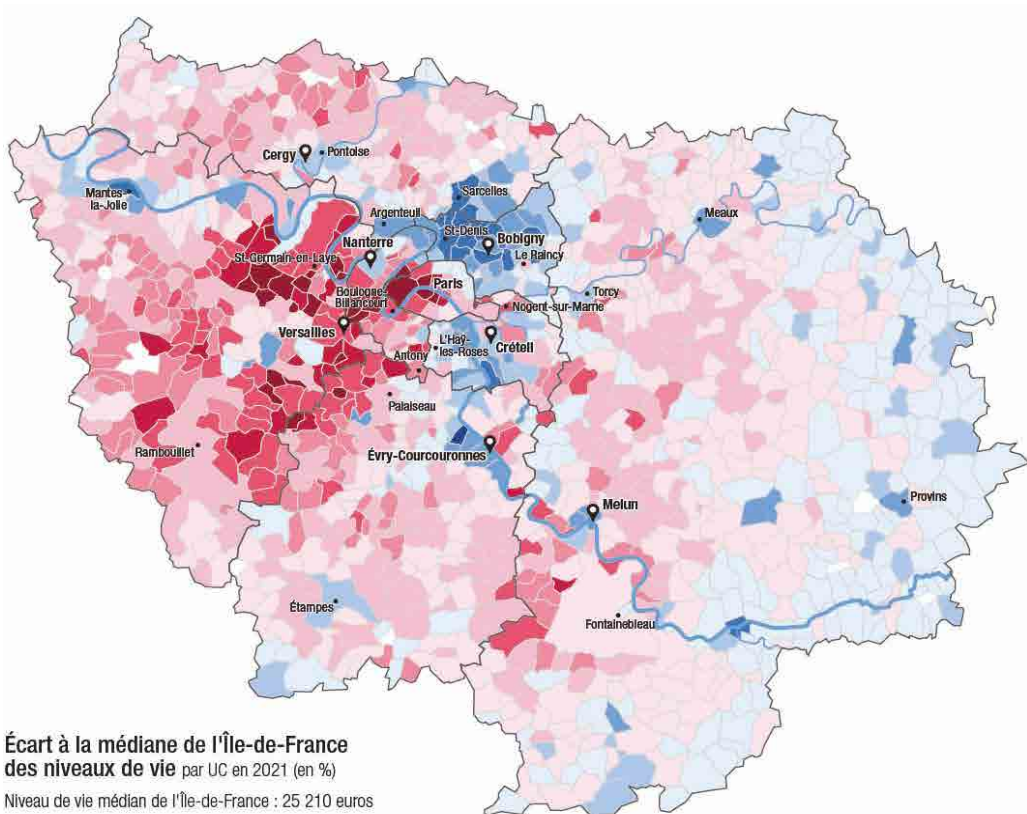
28 205 €

64,1 %
des ménages fiscaux franciliens sont imposés

Les revenus d'activités représentent

86,4 %
des revenus disponibles (74,3 % en France métropolitaine)

Disparités de revenus franciliens en 2021



N 0 20 km
 © L'INSTITUT PARIS REGION, 2025
 Sources : Insee-DGFIP-Chaf-Chav-COMSA, Fichier localisé social et fiscal

En 2021, le taux de pauvreté francilien s'élève à

16,1 %

(14,9 % en France métropolitaine)

L'Île-de-France compte

5,0

millions de ménages fiscaux (soit 17,7 % de la France métropolitaine)

La médiane du revenu disponible par unité de consommation est de

2 100 €

mensuel en Île-de-France