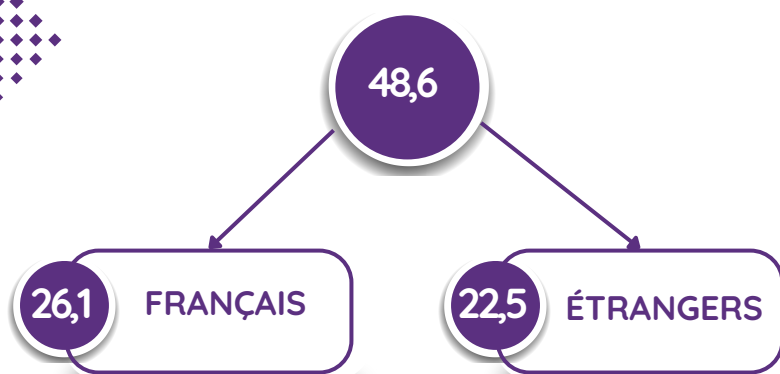


# LES CLIENTÈLES TOURISTIQUES EN ILE-DE-FRANCE

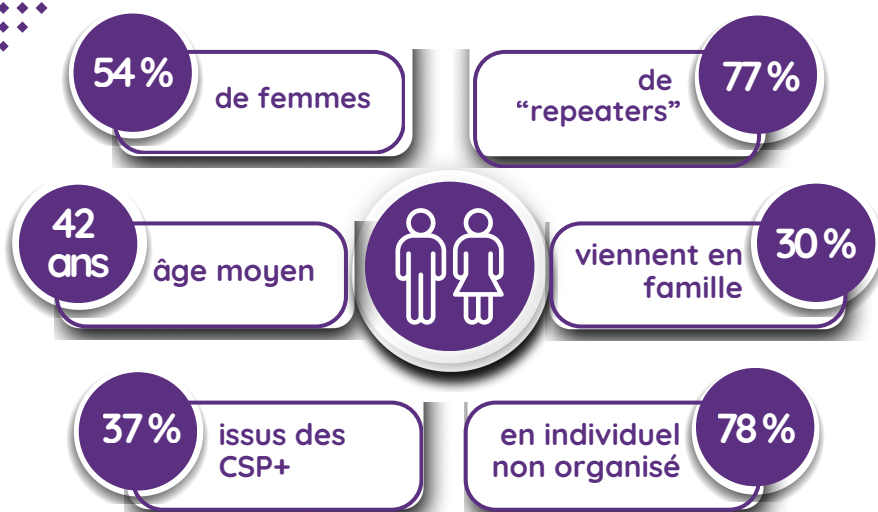
## FRÉQUENTATION TOURISTIQUE (EN MILLIONS)



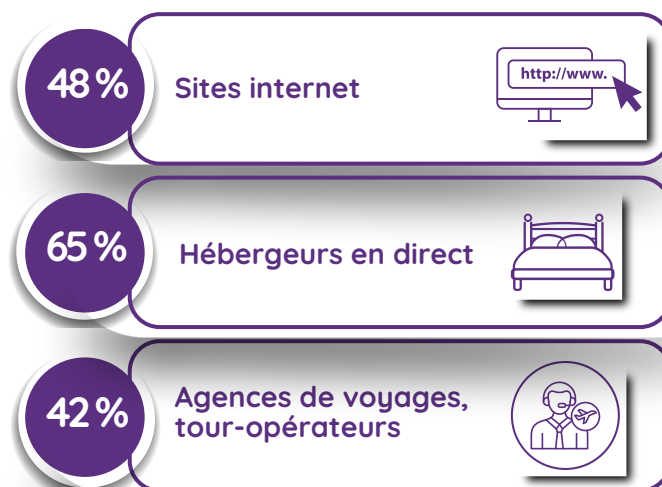
## PRINCIPALES CLIENTÈLES INTERNATIONALES (EN MILLIONS)



## PROFILS



## MOYENS DE RÉSERVATION DE L'HÉBERGEMENT



## 23,1 MILLIARDS € DE CONSOMMATION TOURISTIQUE DONT (EN MILLIARDS) :



## LES 3 PRINCIPALES ACTIVITÉS PRATIQUÉES

