

# RAPPORT RSE • 2025

## Résultats & Perspectives



**Acteur majeur de l'économie régionale présent sur l'ensemble du territoire francilien, la CCIR Paris Ile-de-France place la Responsabilité Sociale, Sociétale et Environnementale (RSE) au cœur de ses actions.**

Engagée de manière responsable, elle intègre les enjeux environnementaux, sociaux et de gouvernance dans ses missions, ses décisions et ses pratiques afin de contribuer à une croissance plus inclusive, durable et créatrice de valeur pour les territoires.

## SOMMAIRE CLIQUABLE

- 3 Notre organisation
- 5 2024 : une année fondatrice pour 2025
- 9 CCI & Entreprises : une dynamique au cœur de nos territoires
- 10 CCI & intégrité
- 11 Les chiffres clés de la RSE
- 12 Continuité & ambitions RSE pour 2026



Couverture du premier rapport RSE - 2024

En 2025, la CCIR Paris Ile-de-France a affirmé ses ambitions **en renforçant ses engagements en matière de développement durable et en mobilisant l'ensemble de ses entités** autour de travaux communs dont l'objectif poursuivi est de transformer durablement ses pratiques.

Ce deuxième rapport s'inscrit dans la continuité de 2024, année qui a marqué une étape décisive pour notre organisation avec la publication de notre premier bilan carbone et l'obtention de la labellisation Lucie.

La CCIR Paris Ile-de-France confirme ainsi sa volonté de faire de la RSE **un levier de performance globale dans la durée, au service des collaborateurs, des entreprises et des territoires.**

## NOTRE ORGANISATION

La CCI Paris Ile-de-France est l'une des 122 Chambres de Commerce et d'Industrie françaises. Etablissement public administratif animé par 92 chefs d'entreprise élus autour des **4 missions fondamentales** suivantes :

- **Accompagner les entreprises et les commerces** dans leur développement et leur quotidien.
- **Former les jeunes et les salariés** aux métiers d'aujourd'hui et de demain.
- **Favoriser l'attractivité du territoire** au travers de son activité congrès & salons.
- **Représenter les entreprises** auprès des acteurs publics pour promouvoir la mise en œuvre de mesures favorisant leur développement.

## EN 2025, LA CCI PARIS ILE-DE-FRANCE C'EST :

**2381**  
collaborateurs

Près de  
**86 000**  
créateurs, repreneurs,  
cédants renseignés ou  
accompagnés par nos  
conseillers et experts

**45**  
réseaux d'entreprises  
comptant plus de 2000  
TPE -PME adhérentes.

Plus de  
**5 500**  
entreprises  
sensibilisées à  
l'export ou  
accompagnées à  
l'international.

**6**  
Etablissements  
d'Enseignement  
Supérieur Consulaires  
(EESC) - hors HEC et  
ESCP

**44 800**  
jeunes en formation initiale,  
dont 15 500 apprentis et 36 000  
adultes en formation continue

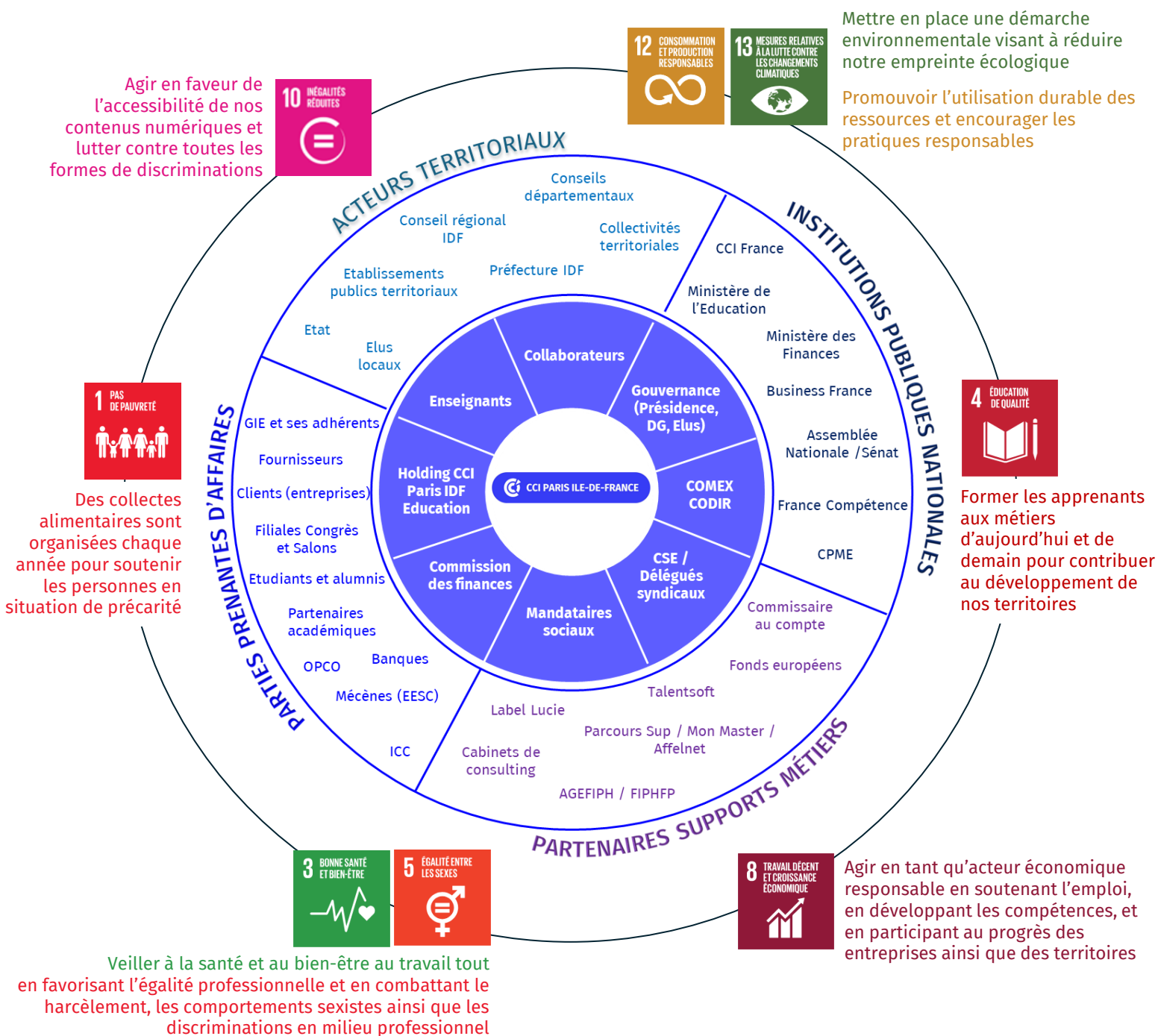
**180**  
études produites par nos experts  
(prises de position, baromètres  
d'activité, enquêtes régionales...)



# NOS PARTIES PRENANTES & OBJECTIFS DE DÉVELOPPEMENT DURABLE

Cette cartographie réalisée en 2025 illustre l'ensemble des parties prenantes de la CCIR Paris Ile-de-France, reflétant la **complexité de notre écosystème**. Elle détaille l'ensemble de nos parties prenantes externes : acteurs territoriaux, institutions publiques nationales, partenaires supports métiers et partenaires d'affaires.

Notre démarche RSE s'inscrit dans plusieurs Objectifs de Développement Durable permettant de renforcer notre impact positif sur les territoires et les populations. Elle répond ainsi aux attentes de nos parties prenantes, **fondées sur le dialogue et la coopération**.



## 2024 : UNE ANNÉE FONDATRICE POUR 2025

### 1 Label Lucie : une réussite collective

**L'obtention du Label Lucie** a constitué en 2024 une étape clé dans la démarche RSE de la CCIR Paris Ile-de-France, tant sur le plan social, sociétal qu'environnemental.

Cette reconnaissance a permis en 2025 de **renforcer l'ambition de nos objectifs environnementaux et de consolider la gouvernance RSE** de notre organisation qui repose sur :

- Le **Comité Stratégique Groupe** piloté par la Direction Générale ;
- Des **Comités d'actions locaux** pilotés par les directeurs des entités avec le soutien des Ambassadeurs RSE et des RRH ;
- Le **Pôle RSE de la DGA RH&RSE**, garant de la mise en œuvre de la démarche et du suivi des décisions prises au niveau Groupe.

Ce pilotage de la RSE a permis d'être efficace, tant pour engager les entités du Groupe dans notre démarche sociale et environnementale que pour préparer **l'audit intermédiaire du Label Lucie qui a eu lieu en décembre 2025**.

Ainsi, l'année 2025 a été marquée par **notre détermination à inscrire la RSE dans la durée** et à répondre au plan d'actions défini en lien avec le Label Lucie à travers un ensemble d'engagements pris par la CCIR.

- **Objectif du Label** : 50 % des engagements devaient être atteints ou en cours de déploiement avant l'audit de suivi.
- **Résultat** : **90% des 28 engagements** pris ont été **réalisés ou sont en cours de déploiement**.

Ce résultat montre qu'au-delà d'une **réussite collective** saluée par l'Agence Lucie, la CCIR Paris Ile-De-France a su rapidement mettre en œuvre un ensemble d'actions afin de proposer une approche durable, notamment sur sa transition environnementale.



## 2 Transition environnementale : cap sur la continuité



**Bilan carbone & suivi des indicateurs** : notre premier bilan carbone en 2024 a permis de mettre en place des indicateurs environnementaux avec un suivi annuel. En 2025, le calcul d'impact carbone a été précisé avec la prise en compte de nouveaux facteurs d'émissions notamment sur les déplacements professionnels liés à notre flotte automobile et les déchets spécifiques (huiles alimentaires, pneus, ferraille...).



**Tri des déchets** : mis en place en septembre 2024, le tri des déchets est effectif aujourd'hui sur la majorité de nos sites. En 2025, cette démarche a permis d'avoir des données plus fiables sur les volumes de déchets produits, y compris les déchets liés aux activités de nos écoles (huiles, pneus, ferraille, déchets chimiques...).



**Ecogestes** : une campagne de sensibilisation a été lancée en 2025 sur nos sites sous la forme d'affichage et de vidéos. L'objectif est de rappeler les gestes simples du quotidien à adopter pour réduire nos consommations d'eau et d'énergie. Cette initiative est reconduite chaque année afin d'ancrer durablement ces bonnes pratiques dans les habitudes.



**Numérique responsable** : Le Digital Clean Up Day 2025 a fait l'objet d'une communication mettant l'accent sur la gestion des mails, du matériel informatique et des outils collaboratifs de Microsoft 365. Cette initiative qui vise à sensibiliser les collaborateurs à l'empreinte environnementale du numérique est renouvelée chaque année.



**Projet « zéro papier »** : visant à réduire l'usage du papier en faveur du numérique, l'objectif de ce projet s'inscrit dans une démarche de réduction des déchets papier tout en centralisant nos données à travers l'usage de Sharepoint. Au-delà de la modernisation des pratiques, cette initiative contribue à simplifier le quotidien (moins d'archivage), à mieux partager les données et à sécuriser nos documents.

En 2025, nos initiatives environnementales ont concrétisé notre engagement à mesurer puis à réduire nos impacts, tout en mobilisant collectivement l'ensemble des entités et des collaborateurs autour de cette dynamique. Ce travail a été particulièrement décisif pour accompagner, dès fin 2025, **le déménagement progressif de 900 collaborateurs vers le site unique Jouhaux-Toudic**. Au-delà de la conformité du nouveau bâtiment aux normes environnementales en vigueur, chaque étape du projet, du déménagement à l'installation, puis à la vie quotidienne sur site s'est pleinement inscrite dans une démarche RSE globale.

### 3 La RSE au service du nouveau site consulaire

Le **site unique Jouhaux-Toudic** réunit **900 collaborateurs** provenant de cinq sites distincts. Des initiatives durables ont été mises en place afin d'accompagner le déménagement :

#### Le réemploi et le recyclage

- **195 éléments de mobilier historique** (tables, commodes, fauteuils, lampes & luminaires, sculptures et autres pièces décoratives), **1636 livres anciens, 290 médailles** et **185 éléments de bureau contemporains** ont été vendus par un commissaire-priseur ;
- **2 300 m3 de mobilier** non destiné à la vente ont été orientés vers des filières de recyclage adaptées ;
- **40 kg de fournitures** de bureau neuves ou en excellent état ont été donnés à des associations ;
- **107 postes de travail, 70 armoires basses, 45 armoires hautes, 3 tables de réunion et 40 porte-manteaux** ont été réutilisés pour équiper le nouveau site.

#### Des achats responsables

L'intégration de critères RSE a été renforcée pour les marchés essentiels au nouveau site :



- Mobilier : Nous avons choisi de passer par l'UGAP, centrale d'achat public nationale labellisée depuis 2013 « Relations Fournisseurs & Achats Responsables », afin de bénéficier d'une gamme de mobilier répondant à nos exigences RSE. Ainsi, parmi les 6 fabricants retenus, 4 sont des entreprises françaises produisant en France, engagées dans l'insertion professionnelle et dans la réduction de leur empreinte carbone. Par ailleurs, elles intègrent des matériaux recyclés ou certifiés PEFC dans la conception de leurs produits.



Nos bureaux et nos sièges bénéficient aussi de la certification NF ameublement, seul éco-label officiel français géré par l'AFNOR, garantissant leur durabilité et leur conformité à un cahier des charges composé de 20 critères environnementaux couvrant l'ensemble du cycle de vie du produit.



- Restauration : fournisseurs en circuit courts privilégiés, choix de produits plus responsables (thés issus du commerce équitable, viennoiseries à partir de farine Label Rouge, volaille 100% origine France, 100% œufs Bio, 20% fruits Bio, 60% fromages AOC / AOP, 100% fruits et légumes frais de saison), frigos connectés basse consommation mis en veille les jours fériés et les week-ends, proposant des barquettes recyclables et une offre anti-gaspi le vendredi.



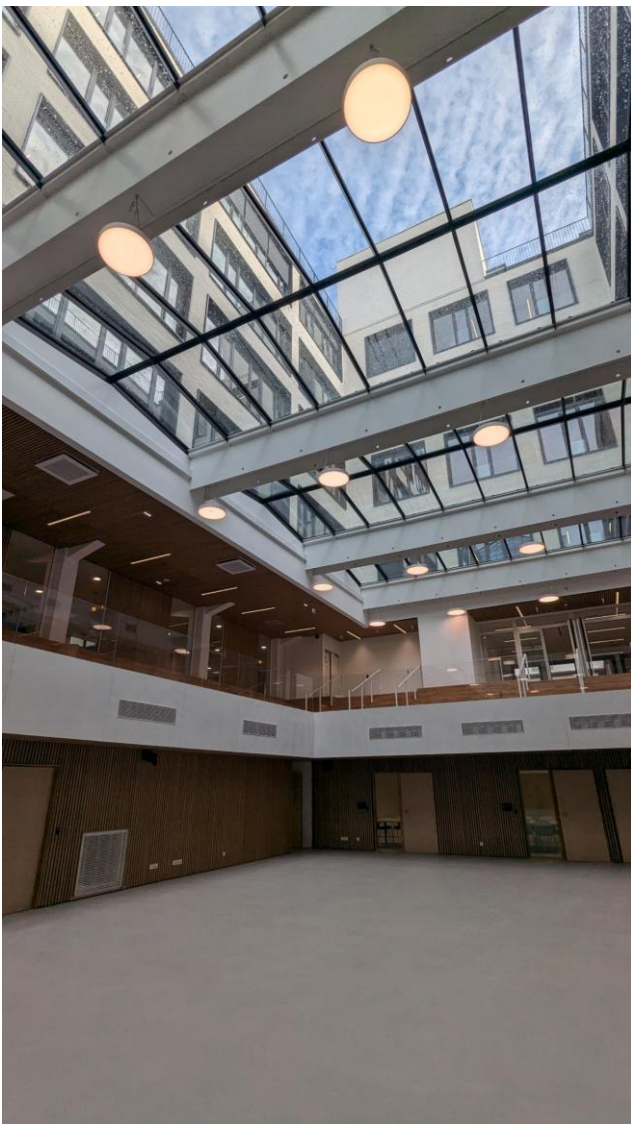
- Ménage : utilisation de produits de nettoyage conformes à l'Ecolabel européen, travail en journée du service propreté et consommables fournis par un ESAT.



- 1 000 mugs et sacs shopping fabriqués en France ou en Europe ont composé le kit de bienvenue des collaborateurs
- Mise en place d'une connectique universelle afin de limiter la multiplication des chargeurs et équipements électriques.

### *La réduction des déchets*

- **Suppression progressive des gobelets jetables** dans les espaces café remplacés par des mugs en céramique distribués à l'ensemble des collaborateurs ;
- **Remplacement des bouteilles en plastique par de l'eau en carafe et des verres** dans les salles de réunion, installation de fontaines à eau dans les espaces de travail et les cafétarias ;
- Choix d'une **solution de café plus écoresponsable** par l'utilisation de **machines à grains** ;
- Mise en place **d'un dispositif global de tri et de gestion des déchets**, incluant les cafétarias et les déchets alimentaires des espaces de restauration.



## CCI & ENTREPRISES : UNE DYNAMIQUE AU CŒUR DE NOS TERRITOIRES



Le Club « Les entreprises s'engagent » fédère les entreprises pour promouvoir l'inclusion, la diversité et l'accès à l'emploi en soutenant l'égalité et la cohésion sociale sur les territoires.

**Recruter autrement sur nos territoires avec les CCI départementales du 75 et du 93. En 2025, c'est plus de 725 entreprises engagées, 75 événements, 160 entreprises impliquées dans les recrutements, 3 754 publics accueillis...**

- Des **jobs rencontres** avec des jeunes et des adultes dans les **quartiers prioritaires de la ville**
- Des **immersions** en entreprises avec le programme « **Patron dans ma ville** »
- Des forums **d'insertion professionnelle des réfugiés**
- Des opérations de **recrutement** majeures
- Des **parcours pour les entreprises** (recruter autrement avec des softs skills, recrutement inclusif, valoriser l'expérience des seniors)
- Des forum **emploi au féminin**
- Un salon de **l'insertion des jeunes de l'aide sociale à l'Enfance**
- Des job datings
- **La nuit de l'orientation**

### Focus sur le développement durable de nos territoires

La CCI Paris Ile-de-France intensifie son accompagnement à la **transition écologique et énergétique des entreprises**, en particulier des TPE/PME. En 2025, elle a ciblé la **décarbonation et l'adaptation au changement climatique**, formant des conseillers et sensibilisant **3833 entreprises via 70 événements**, majoritairement en présentiel.

Grâce à des outils comme « climat diag expert » et LISE®, **27 entreprises** ont bénéficié d'un bilan carbone simplifié et **22 d'un bilan complet**. Par ailleurs, **313 entreprises** ont été suivies sur des thématiques telles que les audit énergétiques, l'éco-conception, la mobilité ou la gestion des déchets.

## CCI & INTÉGRITÉ

L'intégrité et la transparence constituent des fondements essentiels de l'action de la CCI Paris Île-de-France permettant de renforcer durablement la confiance dans toutes les relations internes et externes du groupe.

La gouvernance a réaffirmé en 2025 son engagement fort et continu à déployer un dispositif anticorruption en cohérence avec les standards en vigueur, en particulier :

À l'occasion de la **Journée internationale de lutte contre la corruption**, le 9 décembre 2025, le Président et le Directeur général ont rappelé le rôle central de la conformité dans la transformation du Groupe et la confiance envers nos parties prenantes.

Deux actions emblématiques en 2025 ont permis de donner de la robustesse à son dispositif d'intégrité et de prévention des conflits d'intérêts soutenu par la nomination d'un **déontologue** et d'une nouvelle présidente de la **commission de prévention des conflits d'intérêts**, avec le concours de personnalités qualifiées externes expertes.

La **diffusion de la culture de l'intégrité** s'est matérialisée par un programme à grande échelle de formation des collaborateurs mené les années précédentes. En 2025, le dispositif de formation mis en œuvre a ciblé plus de 350 dirigeants ou responsables. Et une nouvelle plateforme de formation mise en chantier en 2025 se concrétisera en 2026 afin d'étendre le dispositif et d'embarquer plus aisément les nouveaux arrivants.

### Code de conduite **ANTI-CORRUPTION**



 CCI PARIS ÎLE-DE-FRANCE

*Consulter le Code de conduite anti-corruption  
de la CCI Paris Île-de-France*

## LES CHIFFRES CLÉS DE LA RSE

	2025	2024	2023
<b>Social</b>	▼	▼	▼
Nombre de travailleurs en situation de handicap _____	101	90	87
% de femmes au sein du COMEX _____	50%	55%	55%
Index égalité femmes/hommes _____	91 pts	96pts	95pts
Nombre de personnes ayant bénéficié d'une formation	1472	1 729	1651
Nombre de télétravailleurs _____	1124	1 214	1161
Alertes générales : MAEL/QVT _____	15	10	10
Accompagnement social _____	133	111	92
Parcours Talents : nombre de participants _____	22	22	23
Taux de turn-over _____	9,94%	12,77%	15,15%
Taux d'absentéisme _____	2,35%	3,83%	3,36%

## Sociétal

Collecte solidaire de décembre _____	105 Articles de loisirs créatifs petite enfance	589 kg Denrées alimentaires	348 kg Denrées alimentaires
Montant récolté au profit de l'association ODYSSEA	1992€	2245€	NC

## LES CHIFFRES CLÉS DE LA RSE

<b>Environnemental</b>	<b>2025</b> ▼	<b>2024</b> ▼	<b>2023</b> ▼
Consommations d'électricité (en kWh)	<b>9 906 826</b>	10 181 521	11 748 879
Consommations de gaz (en kWh)	<b>9 710 137</b>	10 912 497	12 088 876
Déchets recyclés (hors biodéchets)	<b>179 085 kg</b>	190 998 kg	99 266 kg
Déchets spécifiques revalorisés <i>(NB : déménagement JT -&gt; plus de déchets et d'encombrants)</i>	<b>89 168 kg</b>	23 051 kg	NC
Déchets non recyclés (DIB) <i>(NB : déménagement JT -&gt; plus de déchets)</i>	<b>221 161 kg</b>	219 633 kg	74 887 kg
Biodéchets	<b>54 552 kg</b>	55 462 kg	72 089 kg
Collaborateurs sensibilisés au dérèglement climatique à travers des ateliers Fresque du Climat	<b>437</b>	842	241
Part de véhicules Diesel <i>(sur l'ensemble des véhicules dans notre flotte automobile)</i>	<b>0%</b>	2%	3%
Part de véhicules Essence <i>(sur l'ensemble des véhicules dans notre flotte automobile)</i>	<b>40%</b>	44,5%	64%
Part de véhicules Electriques et Hybrides <i>(sur l'ensemble des véhicules dans notre flotte automobile)</i>	<b>60%</b>	53,5%	33%
Part d'unités informatiques recyclés <i>(sur l'ensemble du matériel informatique collecté)</i>	<b>72%</b>	82%	33%

## CONTINUITÉ ET AMBITIONS RSE POUR 2026

Au-delà des engagements pris dans la cadre du Label Lucie, **la CCIR souhaite ancrer la RSE dans une trajectoire long terme**. Ainsi, différentes actions seront déployées en 2026 :

### 1. Continuer à encourager l'adoption de comportements responsables des collaborateurs notamment à travers :

- La mise en pratique d'écogestes (réduction des consommations d'énergie et d'eau),
- L'usage responsable des équipements numériques mis à disposition,
- Le tri des déchets et leur valorisation dans une logique d'économie circulaire.

### 2. Mettre en œuvre la politique environnementale afin d'atteindre les objectifs fixés dans le cadre du bilan carbone 2027 en visant :

- Une réduction de 5% des déchets produits (référence 2025),
- Une réduction de 2% des consommations énergétiques (référence 2024),
- Une diminution de 5% de nombre de kilomètres parcourus en avion pour les déplacements professionnels (référence 2024),
- Un taux de 55% de déchets recyclés ou revalorisés (référence 2025),
- L'intégration de critères RSE dans 50% de marchés (référence 2024),
- Une flotte automobile en location longue durée composée à 55% de véhicules hybrides ou électriques (référence 2024).

### 3. Mettre en œuvre le Schéma de Promotion des Achats Socialement et Ecologiquement Responsable (SPASER) afin de renforcer notre politique d'achats durables en visant à :

- Augmenter la part de critères RSE intégrés dans les accords-cadres à fort impact,
- Développer les marchés réservés aux EA/ESAT,
- Privilégier les fournisseurs disposant de certifications environnementales,
- Favoriser les prestataires locaux dans le respect de la commande publique.



#### 4. Renforcer nos actions en matière d'inclusion et de diversité en :



- **Déployant la Fresque de la diversité auprès des managers et des Responsables RH** afin de les accompagner dans leurs rôles clés. Ce dispositif de sensibilisation, animé par les équipes du Pôle RSE de la DGA RH&RSE, sera décliné sur deux années.
- **Garantissant l'accessibilité de nos outils et services numériques à tous**, y compris aux personnes en situation de handicap. Notre écosystème numérique étendu et hétérogène constitue un défi majeur qui mobilisera les directions et services concernés sur plusieurs années.

- **Intensifiant nos efforts en faveur du recrutement de travailleurs en situation de handicap. En 2026, notre taux d'emploi est de 4,30 %.** Nous souhaitons poursuivre et renforcer nos efforts afin de continuer à le faire progresser. Les managers, RRH, équipes recrutement et le pôle social sont les acteurs clés de cette réussite.
- **Poursuivant et renforçant les actions de prévention** contre le harcèlement et les agissements sexistes au travail.



# RAPPORT RSE 2025

DGA RH & RSE



## Crédits visuels

Images : © Adobe Stock

Illustrations : © Freepik