

RAPPORT D'ACTIVITÉ 2025



CCI PARIS ILE-DE-FRANCE

**Le moteur de tous
vos succès**

SOMMAIRE



Stimuler
l'esprit
d'entreprendre
en Île-de-France



Accélérer
le développement
international
des entreprises
franciliennes



Soutenir
le rayonnement
de la région capitale
à travers les foires,
congrès et salons



Soutenir
les entreprises
dans leurs
transitions



Former
aux compétences
qui feront
l'économie
de demain



Représenter
les intérêts
des entreprises

CHIFFRES CLÉS

1^{er} ACCÉLÉRATEUR

régional des entreprises

300
CONSEILLERS

au service des entreprises
du territoire Ile-de-France

202 125
ENTREPRISES

informées et accompagnées

+ DE
10 600

créateurs, repreneurs,
cédants accompagnés

39
RÉSEAUX D'ENTREPRISES

1 684 TPE/PME adhérentes

88
PARTENARIATS

avec des collectivités territoriales

8,3/10

Taux de satisfaction des entreprises

8,4/10

Taux de recommandation

**1^{er} OPÉRATEUR
DE LA FORMATION**

à but non lucratif en France
(après l'Education nationale)

44 800
ÉTUDIANTS*

36 000
STAGIAIRES

de la formation continue
formés par les 14 écoles
de la CCI Paris Ile-de-France

89,3 %

Taux de satisfaction
des diplômés*

*Enquête OFEM 2025

ACTIONNAIRE

des leaders mondiaux du secteur
des foires, congrès et salons :
VIPARIS et Comexposium

8 MILLIONS
de visiteurs pour VIPARIS

4 MILLIONS
de visiteurs pour COMEXPOSIUM

1^{er} INTERLOCUTEUR
auprès des pouvoirs publics
franciliens

431
AVIS ÉMIS
sur les documents
d'orientation, de planification
et d'urbanisme

183
études, prises de positions,
avis, baromètres d'activité,
enquêtes régionales etc.

2
**CENTRES
D'OBSERVATION**
OCED et CROCIS

EDITO



“ Transformer notre organisation, mobiliser nos équipes et accompagner les entreprises afin de mieux répondre à leurs besoins. ”

Stéphane Fratacci

Directeur général
de la CCI Paris Ile-de-France

“ Accompagner celles et ceux qui créent, transmettent et développent les entreprises au plus près des territoires et des transformations économiques. ”

Dominique Restino

Président
de la CCI Paris Ile-de-France

En 2025, les entreprises franciliennes ont évolué dans un monde traversé par des bouleversements profonds : difficultés croissantes à se projeter dans un environnement économique et politique instable en France, mais également à l'international en raison des incertitudes et des tensions géopolitiques, accélération fulgurante de l'intelligence artificielle qui transforme nos modèles économiques et impératif écologique qui impose de repenser durablement nos façons de produire et de consommer.

Ces défis, nombreux et parfois déstabilisants, ne doivent pourtant pas nous paralyser. Ils sont autant d'appels à l'action, de moteurs pour nous réinventer, d'occasions de démontrer la capacité d'adaptation et de résilience des entrepreneurs franciliens. Et c'est précisément dans ces moments que la CCI Paris Ile-de-France assume pleinement sa mission : être aux côtés des entreprises, les soutenir, leur apporter clarté, perspectives et solutions !

La création d'entreprise demeure au cœur de notre ambition. Elle se porte encore très bien cette année en Ile-de-France. Le dynamisme entrepreneurial reste exceptionnel avec des niveaux de créations d'entreprises particulièrement élevés, preuve que, malgré les incertitudes, l'envie d'entreprendre reste une force puissante sur notre territoire.

Mais cette vitalité s'accompagne d'un revers préoccupant : les défaillances atteignent également un niveau historiquement haut. Ce contraste souligne la fragilité du contexte économique et l'importance cruciale d'un accompagnement solide et structurant. En 2025, nous avons donc intensifié notre soutien afin de sécuriser les parcours, renforcer la résilience des modèles économiques et offrir des perspectives durables.

Entreprendre, c'est aussi assurer la continuité. La transmission et la reprise d'entreprise représentent un enjeu stratégique majeur pour l'Ile-de-France. Lorsque la transmission échoue, ce sont des savoir-faire, des emplois et des territoires qui s'affaiblissent. Promouvoir la reprise comme un véritable projet entrepreneurial, reconnu, valorisé et accompagné, reste une priorité politique et économique que nous portons avec détermination.

Le commerce de proximité, pilier de la vitalité de nos villes, est au cœur de profondes mutations. À travers les Trophées du Commerce, nous avons souhaité rendre hommage aux commerçants qui innovent, se réinventent et s'engagent pour leurs territoires, contribuant chaque jour à la cohésion et à l'attractivité des quartiers. La CCI Paris Ile-de-France est pleinement mobilisée en faveur du maintien des commerces de proximité.

Dans le même temps, la transformation numérique s'intensifie. L'instauration progressive de la facture électronique obligatoire constitue un tournant réglementaire majeur. La CCI Paris Ile-de-France se mobilise pour informer, accompagner et préparer les entreprises afin que cette évolution devienne une opportunité de modernisation et de compétitivité.

La réindustrialisation demeure également un enjeu stratégique pour notre région. Relocaliser, renforcer la compétitivité industrielle, créer de la valeur en Ile-de-France : autant de priorités que nous portons résolument pour répondre aux besoins des entreprises et aux ambitions de notre pays.

L'ouverture internationale constitue toujours un levier essentiel de croissance. Grâce à l'action de la Team France Export en Ile-de-France et au soutien renforcé de nos équipes, de nombreuses entreprises ont pu conquérir de nouveaux marchés, diversifier leurs activités et sécuriser leur développement dans un contexte géopolitique mouvant.

Enfin, accompagner les transformations du monde ne peut se faire sans investir massivement dans les compétences des générations futures. Nos écoles – dont plusieurs figurent parmi les meilleures dans les classements internationaux – jouent un rôle déterminant pour former les jeunes aux métiers d'aujourd'hui et de demain. Avec de nouveaux campus ambitieux, comme celui de l'ESSEC, ou des projets de restructuration majeurs tels que celui de l'ESCP, nous affirmons notre volonté de préparer l'avenir et de doter notre jeunesse des meilleurs outils pour réussir.

C'est en soutenant les entrepreneurs à chaque étape de leur parcours, en valorisant nos commerces, en accompagnant les transformations technologiques et écologiques, et en formant la prochaine génération de talents, que nous construirons une économie francilienne plus résiliente, plus compétitive et résolument tournée vers l'avenir.

La CCI Paris Ile-de-France sera, encore en 2026, au rendez-vous.

Dominique Restino
Président de la CCI Paris Ile-de-France

L'année 2025 aura été marquée, pour les entreprises, par un environnement particulièrement instable : un cadre politique incertain, une économie mouvementée, des équilibres géopolitiques fragilisés. Dans ce contexte, il nous a pourtant fallu continuer à avancer, nous projeter, parfois même bâtir davantage encore. Et nous l'avons fait. Ensemble.

Car c'est précisément dans ces périodes de turbulence que se révèlent les institutions solides, capables de tenir un cap clair tout en construisant les fondations de leur avenir ; des fondations qui prennent aujourd'hui corps dans notre nouveau siège.

Après cent ans passés au 27 avenue de Friedland, l'installation de la Chambre dans son nouveau siège au **11 rue Léon Jouhaux** ouvre une nouvelle page de notre histoire collective. Ce lieu n'est pas seulement un bâtiment ; il est la traduction concrète d'une transformation profonde, engagée depuis plusieurs années.

Nous avons voulu un siège ouvert, agile, chaleureux, pensé pour décroquer, faciliter le travail en commun et permettre à chacun, collaborateurs comme entrepreneurs, de s'y sentir chez soi.

Voir ce lieu prendre vie est un moment fort pour la Chambre : il symbolise notre volonté de nous réinventer, de nous rapprocher des entreprises, d'être plus lisibles, plus utiles, plus ancrés dans le réel. Ce siège est une promesse : celle d'un endroit où l'on se rencontre, où l'on échange, où l'on entreprend. Un lieu qui ressemble à l'Ile-de-France : vivant, connecté, tourné vers l'avenir.

Malgré les complexités de 2025, nos équipes ont fait preuve d'un engagement exceptionnel. Leur capacité d'adaptation et leur sens des responsabilités ont constitué l'un des atouts majeurs de l'institution.

Elles ont permis, non seulement de tenir le cap, mais aussi d'obtenir **de très beaux résultats**, témoignant de l'utilité et de la force de notre action :

- **202 125 entreprises informées et accompagnées** en 2025, dans tous les domaines (création, commerce, transition écologique et numérique, financement, export...)
- Plus de 10 600 créateurs, repreneurs et cédants accompagnés
- 1 694 entreprises engagées dans la transition écologique et 3 518 dans leur transition numérique
- **4 820 entreprises** accompagnées vers l'international et 4 000 sensibilisées à l'export

Ces résultats illustrent, au-delà des chiffres, notre capacité à rester un partenaire solide, fiable et indispensable pour les entreprises franciliennes.

Notre transformation s'incarne également dans notre mission éducative. Face aux mutations démographiques, à l'évolution rapide des compétences, à la montée en puissance de l'intelligence artificielle ou encore aux tensions sur les modèles de financement, nos écoles ont engagé un travail stratégique profond à travers le programme **Élan 2028**. Cette démarche vise à adapter notre offre pédagogique, renforcer la formation tout au long de la vie, sécuriser les équilibres économiques de nos établissements et préserver l'excellence qui fait la réputation de notre groupe éducatif, premier opérateur de formation à but non lucratif en France.

Ainsi, 2025 fut une année fondatrice même si ce ne fut pas sans difficultés. Les bases sont posées.

En 2026, nous continuerons à nous engager avec détermination et exigence pour bâtir une CCI plus agile, plus visible, plus proche des entrepreneurs et mieux armée pour accompagner les transformations économiques en cours.

Avec une ambition renouvelée, nous poursuivrons la modernisation de notre organisation pour répondre durablement aux attentes des entreprises et des territoires.

Notre responsabilité est grande, mais notre capacité d'action l'est tout autant !

Stéphane Fratacci
Directeur général de la CCI Paris Ile-de-France



Stimuler l'esprit d'entreprendre en Ile-de-France

Accompagner et accélérer
les parcours entrepreneuriaux



Sécuriser et dynamiser
la transmission-reprise d'entreprise



Accompagner et accélérer les parcours entrepreneuriaux

La CCI Paris Ile-de-France accompagne les entreprises afin de sécuriser les parcours, accélérer les projets et valoriser les initiatives entrepreneuriales. À travers des dispositifs structurants, des programmes ciblés et des événements fédérateurs, elle agit au cœur des territoires pour promouvoir un entrepreneuriat inclusif, innovant et durable.

CHIFFRES CLÉS

9 519

personnes accompagnées à la création d'entreprise

47 504

accompagnements à la réalisation de formalités nationales

9,3/10

Qualité de la relation client





PASS Entrepreneur#LEADER : **renforcer le soutien aux** **entrepreneurs franciliens**

Dans le cadre du programme PASS Entrepreneur#LEADER renouvelé par la région Ile-de-France en avril 2025, la CCI Paris Ile-de-France, opérateur labellisé, a accompagné 660 créateurs d'entreprise et 218 nouveaux dirigeants sur les neuf premiers mois de déploiement.

Cet accompagnement, fondé sur des diagnostics approfondis et un suivi individualisé sur l'ensemble du territoire francilien, s'inscrit dans une logique de sécurisation des parcours entrepreneuriaux.

Le cofinancement par le programme FSE+ de la région Ile-de-France permet d'ouvrir l'accès à ce dispositif à des publics prioritaires (femmes, jeunes, demandeurs d'emploi, habitants des quartiers prioritaires et zones rurales) contribuant ainsi à une meilleure couverture territoriale et à une dynamique entrepreneuriale inclusive.

Activ'Créa Émergence : **accompagner les demandeurs** **d'emploi vers l'entrepreneuriat**

Depuis septembre 2025, les huit CCI franciliennes sont des opérateurs du programme Activ'Créa Émergence. Ce dispositif, prescrit par France Travail, vise à accompagner les demandeurs d'emploi dans leur projet de création ou de reprise d'entreprise en évaluant la faisabilité de leur projet et en construisant un parcours structuré, réaliste et sécurisé.

Avec près de 450 demandes mensuelles, ce dispositif s'appuie sur un parcours combinant diagnostic, ateliers collectifs et bilan final.



Accélérer et soutenir l'entrepreneuriat au cœur des territoires

La CCI Paris Ile-de-France renforce son action en faveur de la création et du développement des entreprises dans les territoires à travers plusieurs dispositifs complémentaires en partenariat avec Bpifrance.

Avec le programme « BOOST Entrepreneurs, Objectif Excellence », elle accompagne des dirigeants d'entreprises de moins de trois ans implantées dans les quartiers du programme national Quartiers 2030 piloté par Bpifrance. Cet accompagnement, d'une durée de 12 mois, repose sur un parcours combinant ateliers d'experts, coaching individuel et mise en réseau avec un suivi régulier assuré par nos conseillers. En mai 2025, 45 dirigeants ont intégré les trois premières promotions déployées à Courbevoie, Bobigny et Créteil. Les entreprises accompagnées illustrent la diversité du tissu économique francilien avec des activités dans le numérique, les services, le commerce, l'énergie ou encore l'éducation.

En parallèle, les CCI Versailles-Yvelines, Val-d'Oise et Seine-et-Marne, lauréates du programme « Entreprendre au cœur des territoires » de Bpifrance sur la période 2022-2025, ont accompagné 300 porteurs de projet et soutenu 150 jeunes entreprises. Ce dispositif cible prioritairement les territoires labellisés « Cœur de ville » et « Petites villes de demain » contribuant ainsi à renforcer l'attractivité économique locale et à encourager l'initiative entrepreneuriale au plus près des besoins des territoires.



Un engagement renforcé en faveur de l'entrepreneuriat féminin

La CCI Paris Ile-de-France confirme son engagement en faveur de l'entrepreneuriat féminin marqué par une forte mobilisation des femmes dans ses dispositifs d'accompagnement.

Au sein du programme PASS Entrepreneur #LEADER, le public féminin est fortement représenté : 55 % des personnes accompagnées souhaitent créer une entreprise et 65 % des personnes sont déjà à la tête de leur entreprise.

Cet engagement se traduit également par le déploiement du programme « BOOST Entrepreneurs au féminin » dédié aux dirigeantes d'entreprises de moins de trois ans. En 2025, 47 entrepreneures ont bénéficié de ce parcours intensif structuré autour d'ateliers d'experts, de mentorat, de séances de co-développement et de mises en réseau, favorisant à la fois la montée en compétences et le développement de leur activité.

À l'échelle territoriale, plusieurs initiatives sont venues valoriser et soutenir ces dynamiques. À ce titre, l'événement « Agir au féminin » organisé par la CCI de l'Essonne a réuni plus de 150 participants autour des enjeux de l'entrepreneuriat féminin. Trois ateliers thématiques ont permis d'aborder des sujets clés tels que les ressources humaines, le financement et l'intelligence artificielle, offrant un cadre propice aux échanges et à l'intelligence collective.

Temps fort de cette rencontre, la table ronde « Changer les règles du jeu » imaginée et animée par Katia Kazandjieff et Véronique Gou, élues de la CCI Essonne, a mis en lumière plusieurs leviers essentiels à la réussite entrepreneuriale : la confiance en soi, la force du réseau et de la sororité ainsi que la complémentarité entre les femmes et les hommes dans l'entreprise.

Enfin, un showroom des savoir-faire au féminin a permis de valoriser les initiatives d'entrepreneures essonniennes, illustrant la diversité et le dynamisme des talents du territoire. Avec 100 entrepreneures accompagnées en 2025, le programme Boost Entrepreneurs au Féminin de la CCI Paris confirme son rôle de levier de croissance pour les femmes dirigeantes souhaitant développer leur activité et élargir leur réseau professionnel. Ce programme d'accélération combine accompagnement collectif, expertise métier, coaching et mise en réseau afin de répondre aux enjeux concrets rencontrés par les créatrices et dirigeantes d'entreprise.

Forum des créateurs et des entreprises : un levier pour entreprendre

Créer ou développer son entreprise repose sur un facteur déterminant : pouvoir accéder, au moment opportun, aux interlocuteurs stratégiques : avocats, experts-comptables, assureurs, partenaires bancaires et réseaux d'accompagnement.

Dans cette perspective, la CCI Val-d'Oise, en collaboration avec ses partenaires, déploie tout au long de l'année le Forum des créateurs et des entreprises. Conçu comme un véritable levier d'accélération, ce dispositif vise à fluidifier les parcours entrepreneuriaux et à en renforcer l'efficacité à chaque étape du projet.

En 2025, trois éditions ont rythmé cette dynamique rassemblant au total 350 participants. Chaque rendez-vous constitue une opportunité concrète d'initier, de structurer ou de finaliser un projet entrepreneurial, grâce à un accès direct à l'ensemble de l'écosystème de la création et de la reprise d'entreprise, ainsi qu'à des informations à forte valeur ajoutée.



10^e édition du concours Made in 92

Depuis dix ans, Made in 92 révèle le potentiel et la diversité des jeunes entreprises des Hauts-de-Seine. Initié pour stimuler l'innovation et soutenir les jeunes entreprises du territoire, ce rendez-vous annuel fête cette année une décennie de succès avec plus de 3 900 candidatures et 65 lauréats récompensés depuis sa création. Porté par la CCI Hauts-de-Seine, le Département des Hauts-de-Seine et ses partenaires, Made in 92 confirme son rôle clé dans l'écosystème économique local.

À travers sept catégories de prix

(Grand Prix Made in 92, Entrepreneuriat au féminin, Création sociale et solidaire, Étoile montante, Tech for 92, Prix du public et Prix de l'internaute) le concours valorise l'audace, l'engagement et l'innovation des entrepreneurs.

Point d'orgue de cette dynamique, la grande soirée finale se tiendra le 19 mai 2026 à La Seine Musicale à Boulogne-Billancourt, confirmant Made in 92 comme un rendez-vous de référence au service du rayonnement économique du territoire.

Fédérer les entrepreneurs à travers des événements emblématiques

La CCI Paris Ile-de-France et les CCI territoriales poursuivent leur mobilisation pour créer des temps forts fédérateurs au service des entrepreneurs, favorisant à la fois l'inspiration, la montée en compétences et le développement des réseaux.

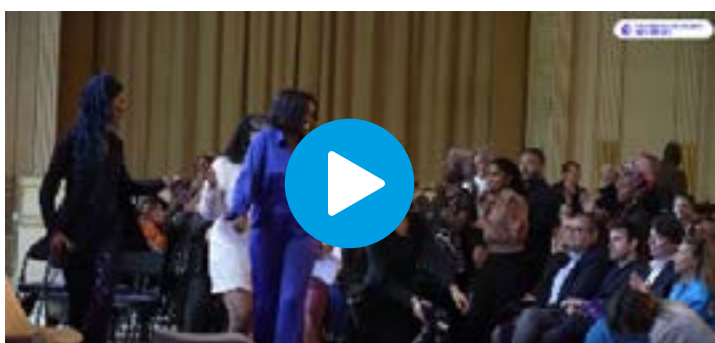


Festival des Entrepreneurs de Seine-et-Marne

Le Festival des Entrepreneurs de Seine-et-Marne a réuni plus de 500 participants autour d'un format immersif mêlant tables rondes, ateliers participatifs, diagnostics express et rencontres avec des experts, avec le soutien de 20 parrains engagés.

La Grande Soirée Annuelle des Entrepreneurs 2025, organisée par la CCI Versailles-Yvelines

La Grande Soirée Annuelle des Entrepreneurs 2025, organisée par la CCI Versailles-Yvelines, a rassemblé plus de 800 chefs d'entreprise, élus et acteurs économiques à l'Hôtel de la Comtesse du Barry. Cette édition a mis à l'honneur l'esprit entrepreneurial local à travers des échanges inspirants, des rencontres de qualité et le lancement du concours Made in Yvelines, valorisant les initiatives qui dynamisent l'économie du territoire.



Nés sous la même étoile

L'événement « Nés sous la même Étoile » a ainsi rassemblé près de 300 participants autour de l'entrepreneuriat inclusif, en mettant en lumière des parcours inspirants et des conseils opérationnels.

Osez avec la CCI Val-d'Oise

La CCI Val-d'Oise a déployée l'initiative « Osez avec la CCI Val-d'Oise », structurée autour de deux temps forts en 2025.

Le 1er avril à Cergy, une matinée dédiée aux jeunes entreprises a permis à 80 dirigeants de découvrir des solutions concrètes pour accompagner leurs transformations, notamment en matière de développement durable, de ressources humaines et de numérique. Des ateliers pratiques et des outils opérationnels ont rythmé cette rencontre, complétés par 90 Speed Business Meetings favorisant des connexions stratégiques et la génération rapide d'opportunités d'affaires.

Le 10 septembre à Théméricourt, à la Maison du Parc naturel régional du Vexin français, 165 dirigeants ont participé à un temps fort de la rentrée économique placé sous le signe du leadership et du networking. La journée a été marquée par l'intervention de Rima Ayadi, championne du monde de boxe anglaise, dont la conférence « Le combat derrière la réussite » a mis en lumière les ressorts du mental de leader. Elle s'est poursuivie par des Speed Business Meetings #Madein95, avec plus de 200 rendez-vous qualifiés, préparés en amont pour maximiser la qualité des échanges et les opportunités de développement.

avec la CCI
du Val-d'Oise

OSEZ

10 SEPT
2025
DE 16H À 22H

Parc Naturel
Régional du Vexin
français
À THÉMERICOURT

Sur le ring comme en affaires, seuls les
plus endurants tiennent la distance

CCI VAL-D'OISE
MADEIN95
LE DÉPARTEMENT DE LA SEINE-SAINT-DENIS
Région Île-de-France
CCI PARC NATUREL DU VEXIN FRANÇAIS

Sécuriser et dynamiser la transmission-reprise d'entreprise

Dans un contexte marqué par un volume croissant d'entreprises à transmettre et un déficit de repreneurs, la transmission-reprise s'impose comme un enjeu stratégique pour la stabilité du tissu économique et de l'emploi sur le territoire régional. La CCI Paris Ile-de-France se mobilise à travers ses travaux de prospective et des actions comme le salon Transfair, pour fluidifier les parcours, valoriser le repreneuriat et élargir le vivier de repreneurs.

CHIFFRE CLÉ

1 116 personnes accompagnées à la transmission/reprise d'entreprise



Valoriser le repreneuriat et lever les freins à la transmission

Avec 500 000 entreprises à transmettre en France dans les dix prochaines années et plus de 84 000 emplois concernés chaque année en Ile-de-France, la transmission-reprise constitue un enjeu majeur pour la continuité économique.

Face à un nombre insuffisant de repreneurs, la CCI Paris Ile-de-France se mobilise pour lever les freins structurels : complexité des démarches, accès au financement, enjeux humains et poids d'un « marché caché » où 70 % des opérations restent confidentielles.

En 2025, la CCI a publié un rapport identifiant 10 leviers concrets pour fluidifier ces opérations : mieux anticiper les cessions, détecter plus tôt les repreneurs et renforcer leur accompagnement. Elle appelle également à valoriser le repreneuriat comme une voie stratégique au même titre que la création d'entreprise.

Elle souligne enfin la nécessité d'élargir le vivier de repreneurs, notamment en accordant une plus grande place aux femmes encore trop souvent sous-représentées (moins de 10 %) via le mentorat, les fonds dédiés et la valorisation des parcours féminins de réussite.

Transfair 2025 : accompagner la transmission pour préserver le tissu économique

Le 24 novembre 2025, la CCI Paris Ile-de-France a organisé la 11^e édition du salon Transfair en partenariat avec l'Ordre des Experts-Comptables Paris Ile-de-France, la Chambre des notaires de Paris, la Compagnie régionale des commissaires aux comptes de Paris et le Barreau de Paris.

Cet événement s'inscrit dans un contexte où la transmission d'entreprise représente un enjeu majeur : chaque année, près de 145 000 entreprises sont à reprendre en France, avec des centaines de milliers d'emplois potentiellement concernés.

Destiné aux repreneurs, aux dirigeants cédants et aux entrepreneurs en croissance externe, Transfair propose un accompagnement complet couvrant l'ensemble des dimensions d'un projet de transmission et de reprise : évaluation, financement, aspects juridiques, fiscaux et patrimoniaux.

Fort du succès de l'édition 2024, qui avait réuni plus de 1 000 participants, Transfair 2025 a mis en lumière deux thématiques clés : le repreneuriat au féminin et la reprise en régions. La journée a été rythmée par des conférences, ateliers, masterclass et consultations gratuites, mobilisant l'ensemble des experts de la transmission.





Soutenir les entreprises dans leurs transitions

Accompagner les territoires
face aux défis écologiques
et de développement durable >

Accélérer la transition
numérique des entreprises :
une mobilisation régionale au
service de la performance >

Stimuler la transition
économique et la croissance
des entreprises >

Accompagner les entreprises
dans leurs transitions RH :
recruter et révéler les talents >

Accompagner les territoires face aux défis écologiques et de développement durable

La CCI Paris Ile-de-France accompagne les entreprises et les territoires dans l'accélération des transitions écologique et énergétique. À travers des programmes structurants, des partenariats stratégiques et des actions de terrain, elle soutient la transformation des modèles d'activité, renforce la compétitivité des entreprises et contribue à la dynamique de développement durable et d'ancrage territorial en Ile-de-France.

CHIFFRES CLES

1 694

entreprises accompagnées dans leurs transformations écologiques

335

acteurs publics locaux et d'écosystèmes territoriaux accompagnés

8,7/10

Taux de satisfaction

67 %

Taux de transformation





ACCÉLÉRER LES TRANSFORMATIONS ÉCOLOGIQUES DES ENTREPRISES

Cofinancé par le FEDER de la Région Ile-de-France, le programme vise notamment à accompagner individuellement les PME (diagnostic RSE, établissement d'une feuille de route « transition écologique » avec un plan d'actions, diagnostic mobilité, diagnostic de gestion et de prévention des déchets, action dédiée à l'accompagnement au financement de cette transition écologique). Il propose également des accompagnements experts (bilan carbone et gaz à effet de serre).

En 2025, 270 PME ont profité de ce programme.



CCI Paris Ile-de-France et ADEME : un engagement pour la transition des entreprises

Dans le cadre de la convention signée en 2024 avec l'ADEME pour une durée de 3 ans, la CCI Paris Ile-de-France poursuit son objectif d'information et d'accompagnement des PME franciliennes dans leur transition écologique et énergétique.

En 2025, les actions menées ont permis d'informer plus de 640 entreprises sur les enjeux de la transition énergétique et circulaire. Deux formats d'accompagnement ont également été proposés couvrant notamment l'audit énergétique, le photovoltaïque, l'éco-conception et la RSE.

Au total, 43 entreprises ont bénéficié d'un accompagnement dans la mise en œuvre de leurs démarches.



Compétitivité et décarbonation de l'industrie : renforcer la performance durable des entreprises industrielles

En partenariat avec le CETIM (Centre technique des industries mécaniques) et pour le compte de la Région Ile-de-France, la CCI Paris Ile-de-France accompagne pour la deuxième année, des PME et ETI industrielles franciliennes dans un parcours structuré en deux étapes.

La première consiste en un diagnostic 360° ou thématique assorti de recommandations portant sur la stratégie environnementale et RSE ainsi que sur la réduction de l'empreinte environnementale.

Pour une partie des entreprises, une seconde étape d'accompagnement est ensuite proposée, centrée soit sur la transition environnementale (démarche RSE, écoconception, décarbonation des process, management de l'énergie...) soit sur la digitalisation, l'automatisation ou encore la performance opérationnelle (Lean, management de la qualité...).

En 2025, 18 entreprises ont intégré ce programme.

CapMéth77

faire de la Seine-et-Marne un territoire pionnier du mix énergétique local et de la mobilité décarbonée



La Charte CapMéth77 (2025-2030) signée le 10 octobre 2025 marque une nouvelle étape dans la transition énergétique du territoire.

La CCI Seine-et-Marne a rejoint cette démarche territoriale aux côtés notamment du Département de Seine-et-Marne, de la Préfecture, de la Région Ile-de-France, de l'Association des Maires de France et des présidents d'Intercommunalités de Seine-et-Marne, de la Chambre d'agriculture de région Ile-de-France et de l'ADEME Ile-de-France.



Journées du Développement Durable : mobiliser les territoires autour des grands enjeux environnementaux

En partenariat et avec le soutien de la Région Ile-de-France et du FEDER, ces journées ont été lancées en juin 2025 dans chaque CCI d'Ile-de-France, regroupant plus de 250 participants.

RENFORCER L'ANCRAGE TERRITORIAL ET SOUTENIR UNE ÉCONOMIE DURABLE

Animer les territoires et renforcer les dynamiques économiques locales

En 2025, la CCI Paris Ile-de-France a poursuivi son engagement en faveur d'une économie durable en s'appuyant sur une animation territoriale soutenue.

À travers l'organisation d'événements économiques, la mise en réseau des acteurs et la valorisation des initiatives locales, elle contribue activement à renforcer l'attractivité et la résilience des territoires franciliens.

Les salons Effervescence déployés dans plusieurs départements, illustrent cette dynamique.

Salon Effervescence CCI Val-de-Marne

Dans le Val-de-Marne, la deuxième édition du salon Effervescence a rassemblé près de 900 participants et 180 exposants. Cet événement a offert aux entreprises de nombreuses opportunités de développement grâce à des ateliers consacrés à la croissance, à la décarbonation et à la gestion des périodes de crise. Il a également été marqué par la remise des Trophées Effervescence, qui ont distingué cinq entreprises pour leur audace, leur créativité et leur engagement.



Salon Effervescence CCI Seine-Saint-Denis

En Seine-Saint-Denis, la troisième édition a rassemblé plus de 600 visiteurs, 200 exposants et 60 partenaires, favorisant les échanges et l'émergence de nouvelles collaborations autour du numérique, du développement durable et des ressources humaines.

Salon effervescence CCI Val-d'Oise

Dans le Val-d'Oise, la douzième édition a confirmé l'ancrage de l'événement avec 1 000 visiteurs, 215 exposants et 29 partenaires, contribuant au renforcement des relations d'affaires de proximité.



CCI Tour 2025

Dans cette même démarche, la CCI Seine-et-Marne a lancé le CCI Tour 2025, une initiative itinérante en neuf étapes organisées au sein d'entreprises du territoire. Ce dispositif a permis de renforcer le dialogue entre acteurs économiques, élus et experts tout en abordant des thématiques clés telles que la transition énergétique, l'innovation, l'emploi, la formation ou encore l'attractivité territoriale. En favorisant l'écoute des besoins et le partage d'expériences, le CCI Tour a contribué à faire émerger des réponses concrètes adaptées aux enjeux locaux.

Soirée dédiée à l'attractivité du territoire CCI Val-de-Marne

La CCI Val-de-Marne a organisé une soirée dédiée à l'attractivité du territoire autour du thème « Innovation territoriale et performance durable » réunissant près de 200 participants. Cet événement a permis de mettre en lumière les leviers d'innovation territoriale, les actions de décarbonation à l'échelle locale ainsi que les enjeux liés à la gestion durable de l'eau face au changement climatique. Il a également favorisé le dialogue entre acteurs publics et privés et renforcé le positionnement de la CCI comme facilitateur des transitions.



Valoriser les savoir-faire locaux et encourager l'ancrage territorial

La CCI Paris Ile-de-France valorise les productions locales et encourage les dynamiques économiques de proximité en lien étroit avec les collectivités et les partenaires économiques.

Label Made in 95

Porté conjointement avec la Chambre de métiers et de l'artisanat, il fédère désormais 1 900 membres dont 1 700 entreprises. Il contribue à renforcer le sentiment d'appartenance au territoire, à favoriser les partenariats locaux et à développer des circuits courts d'affaires.

Label Origin 92

Dans les Hauts-de-Seine, la marque territoriale a été lancée en 2025 en partenariat avec le Département, la CCI, la CMA, le MEDEF et la CPME afin de valoriser les produits et services issus du territoire et de promouvoir l'achat local. Cette initiative, portée par un partenariat associant acteurs publics et organisations patronales, a permis de labelliser 27 entreprises reconnues pour leur savoir-faire, leur engagement en faveur de l'emploi local et leur capacité à transmettre leurs compétences. Un statut d'ambassadeur de la marque Origin'92 permet aussi d'associer les grandes entreprises enracinées dans les Hauts-de-Seine à la démarche.



Exposition « Fabriqué en France – 2^e édition Essonne »

En partenariat avec la Préfecture de l'Essonne et l'Education nationale, elle a mis à l'honneur 15 entreprises représentatives de la diversité et de l'excellence des filières locales attirant plus de 800 visiteurs

Première édition du salon Fabriqué en Yvelines

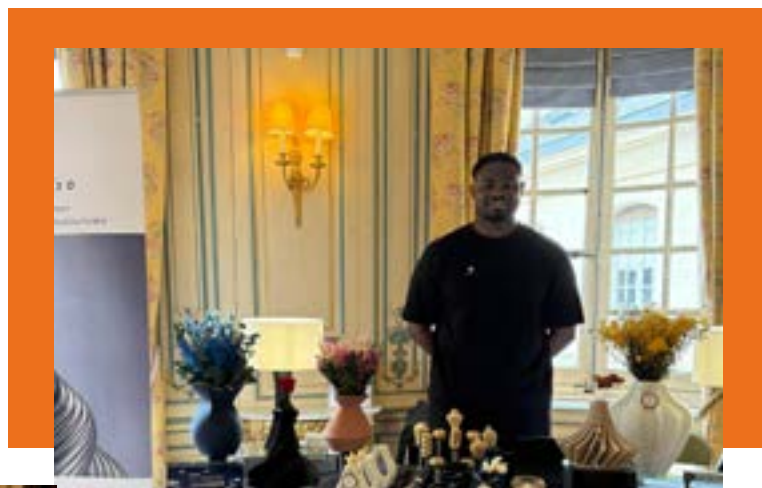
co-organisée avec
la Préfecture des Yvelines

La première édition du salon « Fabriqué en Yvelines » co-organisée avec la Préfecture des Yvelines, a permis de valoriser l'industrie locale et de sensibiliser les jeunes aux métiers industriels, contribuant ainsi à renforcer l'attractivité des filières et à préparer les compétences de demain. Temps fort de la journée : la remise des prix départementaux du programme France 2030 récompensant les entreprises engagées dans les transformations industrielles, écologiques et technologiques.



Salon « Saveurs et Savoir-faire » organisé par la CCI Versailles- Yvelines

Le salon « Saveurs et Savoir-Faire » organisé pour la première fois à Versailles a rassemblé plus de 2 500 visiteurs autour d'une quarantaine d'artisans et producteurs. Cet événement a favorisé les échanges directs entre les créateurs et le public tout en mettant en lumière les produits du terroir et les savoir-faire artisanaux.

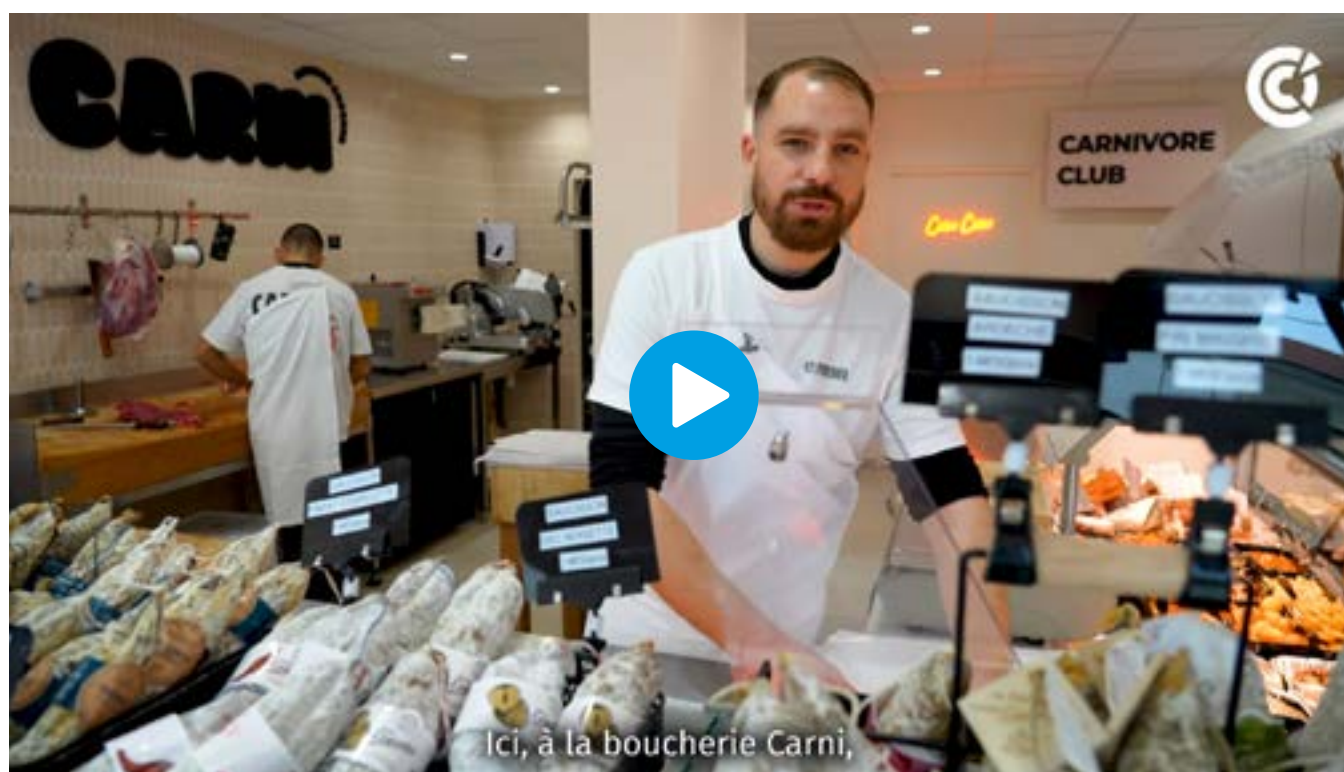


Dynamiser le commerce de proximité et revitaliser les centres-villes

La CCI Paris Ile-de-France s'engage pleinement dans la revitalisation commerciale des territoires en accompagnant les collectivités dans la lutte contre la vacance commerciale et le développement d'une offre de proximité attractive et durable.

Installe ton Commerce en Métropole

Le dispositif « Installe ton Commerce en Métropole » déployé en partenariat avec la Métropole du Grand Paris, a permis la prise en charge de 42 locaux vacants, l'installation d'un premier commerce en Seine-Saint-Denis et la préparation de nouvelles implantations. Il repose sur un accompagnement complet des porteurs de projet allant de la définition des besoins des collectivités à l'ouverture des commerces en passant par l'ingénierie financière et l'appui à la sélection des candidats.

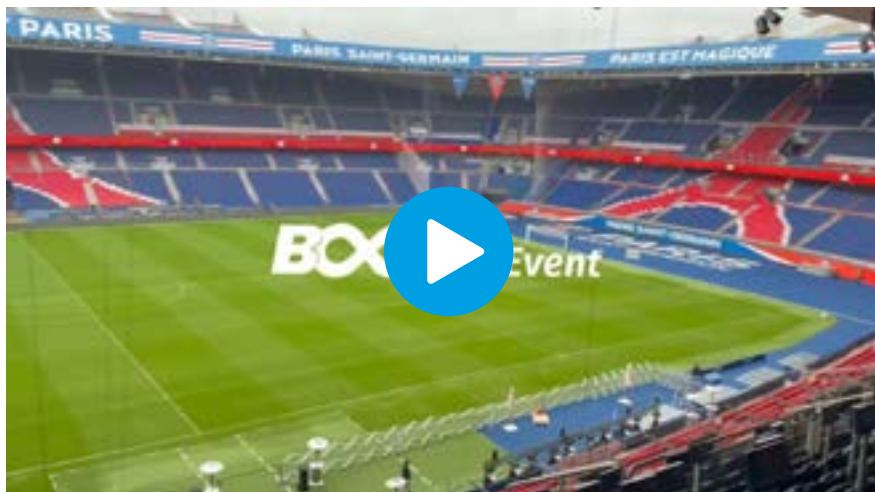


Animer les réseaux d'affaires territoriaux

La mise en réseau des entreprises constitue un levier essentiel pour soutenir une économie durable et collaborative. En 2025, la CCI Paris Ile-de-France a poursuivi le déploiement de ses programmes dédiés à la coopération et au développement des entreprises.

La mise en réseau des entreprises constitue un levier essentiel pour soutenir une économie durable et collaborative. En 2025, la CCI Paris Ile-de-France a poursuivi le déploiement de ses programmes dédiés à la coopération et au développement des entreprises.

Les réseaux Boost PME ont ainsi permis d'animer 35 clubs sur l'ensemble du territoire francilien, rassemblant 724 entreprises autour de thématiques telles que le développement commercial, l'innovation et le co-développement. Ces espaces d'échanges favorisent le partage d'expériences et la montée en compétences des dirigeants.



Les dispositifs Boost Camp organisés sur des cycles intensifs de deux à quatre mois, ont accompagné 56 entreprises dans l'accélération de leur développement à travers des ateliers pratiques et un suivi renforcé.

Enfin, l'événement annuel Boost Event organisé au Parc des Princes a réuni plus de 750 participants et généré plus de 5 000 échanges professionnels, confirmant son rôle de catalyseur de rencontres et d'opportunités d'affaires.

Le site Villejuif Bio Park

Dans le domaine de la santé, le site Villejuif Bio Park a hébergé 13 entreprises représentant 230 emplois. Dans un contexte marqué par des tensions sur l'accès aux financements, la CCI a poursuivi ses actions de prospection, de promotion et d'accompagnement individualisé, tout en renforçant les liens avec les principaux acteurs de l'écosystème. Cette dynamique contribue à consolider le positionnement du site comme un pôle attractif pour la filière.

La filière FoodTech Ile-de-France

Dans le secteur agroalimentaire, la filière FoodTech Ile-de-France se positionne comme un réseau structurant pour l'innovation et le développement des entreprises. Le programme AgroAlia a proposé un accompagnement opérationnel aux startups à travers l'organisation d'ateliers, de laboratoires d'expérimentation et d'événements de mise en réseau. En parallèle, les actions menées par FoodTech Ile-de-France, telles que le concours IDFood, les rencontres entre startups & investisseurs ou encore la participation à des salons majeurs comme FIE, ont contribué à renforcer la visibilité et l'attractivité de l'écosystème régional.

Accélérer la transition numérique des entreprises : une mobilisation régionale au service de la performance

En 2025, la CCI Paris Ile-de-France a intensifié son action pour accompagner les entreprises dans leur transition numérique en déployant, sur l'ensemble du territoire, des événements, des programmes et des dispositifs concrets dédiés à l'intelligence artificielle, à la cybersécurité et à la transformation des usages.

CHIFFRES CLES

7 195

entreprises
sensibilisées au
numérique

3 518

entreprises
accompagnées
au numérique





CyberÉco 2025 : un rendez-vous majeur dédié à la cybersécurité et à l'IA

Piloté par le Campus Cyber et la CCI Paris Ile-de-France, CyberÉco est organisé en partenariat avec le ministère de l'Économie, l'ANSSI, la région Ile-de-France, CYBIAH et le Paris Santé Campus. Cet événement est un rendez-vous dédié à la cybersécurité et à l'intelligence artificielle au service de la résilience numérique des organisations.

Cette journée vise à accompagner les entreprises et acteurs publics dans l'anticipation des risques numériques, l'appropriation des bonnes pratiques et le renforcement de leur posture de sécurité. L'édition 2025 a rassemblé plus de 900 participants autour de conférences plénières, de tables rondes, d'ateliers pratiques, de démonstrations de solutions et de temps de networking, favorisant l'accès à des retours d'expérience concrets et à des outils rapidement activables.



Sommet de l'IA : **faire de l'intelligence artificielle un levier de croissance pour les entrepreneurs**

À l'occasion du Sommet de l'intelligence artificielle organisé à Paris en février 2025, la CCI Paris a proposé un événement dédié à l'appropriation des usages de l'IA par les entreprises.

Sous le thème « Entrepreneurs : l'IA comme levier de croissance », cette rencontre a permis de découvrir des solutions opérationnelles pour accélérer la transformation numérique des TPE-PME tout en mettant en avant le rôle stratégique de l'IA dans les dynamiques économiques locales et nationales.



L'événement a rassemblé 437 entrepreneurs autour de conférences, de démonstrations et d'échanges avec des experts. De nombreux cas d'usage ont été présentés dans les domaines du commerce, du marketing, de la logistique et de la gestion. Les participants ont ensuite bénéficié de mises en relation avec des experts en IA référencés par la CCI Paris Ile-de-France afin d'identifier des solutions adaptées à leurs enjeux et d'engager leurs premières démarches de transformation.

CCI Hauts-de-Seine : **un accompagnement structurant pour démocratiser l'IA**

En 2025, la CCI Hauts-de-Seine a renforcé son engagement au service des entreprises dans le domaine de l'intelligence artificielle en proposant une gamme complète d'événements et de programmes d'accompagnement.

Les « Mardis de l'IA » ont offert des rendez-vous réguliers pour décrypter les enjeux de l'IA et découvrir des applications concrètes directement mobilisables dans l'activité des entreprises.

Par ailleurs, le programme « Boost IA » a permis d'accompagner les entreprises dans l'intégration de l'IA au sein de leurs processus afin de gagner en performance.

Enfin, des événements organisés en partenariat avec le Club GenIA ont favorisé des échanges privilégiés avec des experts et des acteurs du secteur.

En 2025, 1 200 entreprises ont ainsi été sensibilisées à cette thématique.

MEDEF Ile-de-France et CCI Paris Ile-de-France mobilisés pour une IA accessible

En partenariat avec le MEDEF Ile-de-France, la CCI Paris Ile-de-France a poursuivi son action de sensibilisation à l'IA.

Le PETIT-DEJ'IA a permis de sensibiliser les dirigeants de TPE-PME à l'intelligence artificielle comme levier stratégique et opérationnel, avec un focus sur l'optimisation des processus internes et les gains d'efficacité au quotidien.

L'événement « IA ACT – Passez du juridique à l'opérationnel » a réuni dirigeants de TPE-PME, prestataires numériques labellisés et conseillers numériques autour des enjeux pratiques du numérique et de l'intelligence artificielle.

Des speed meetings avec des prestataires de confiance, organisés sous forme de sessions de 30 minutes, ont permis aux entreprises d'identifier rapidement des partenaires adaptés à leurs besoins en digitalisation, automatisation, visibilité ou cybersécurité.

Une table ronde dédiée à l'AI Act a également proposé des échanges sur la réglementation européenne afin d'aider les entreprises à transformer les obligations réglementaires en opportunités d'action.



« IA ACT Passez du juridique à l'opérationnel »

L'événement « IA ACT - Passez du juridique à l'opérationnel » a réuni dirigeants de TPE-PME, prestataires numériques labellisés et conseillers numériques autour des enjeux pratiques du numérique et de l'intelligence artificielle.

Des speed meetings avec des prestataires de confiance, organisés sous forme de sessions de 30 minutes, ont permis aux entreprises d'identifier rapidement des partenaires adaptés à leurs besoins en digitalisation, automatisation, visibilité ou cybersécurité.

Une table ronde dédiée à l'AI Act a également proposé des échanges sur la réglementation européenne afin d'aider les entreprises à transformer les obligations réglementaires en opportunités d'action.

« Le Rendez-vous des commerçants : solutions & innovations », un accélérateur pour le commerce parisien

Le 13 octobre 2025, la CCI Paris a organisé « Le Rendez-vous des commerçants : solutions & innovations », une journée entièrement consacrée à l'accompagnement et au développement des commerces parisiens.

Réunissant commerçants, experts et partenaires, cet événement a constitué un espace d'échanges et de solutions concrètes autour des grands enjeux de transformation du commerce. Les participants ont pu découvrir les nouvelles tendances du secteur, des outils digitaux innovants ainsi que des solutions durables destinées à renforcer la performance et l'attractivité de leur activité.

Le programme a combiné ateliers pratiques, conférences inspirantes et temps de networking favorisant les rencontres entre professionnels. Les commerçants ont ainsi bénéficié de retours d'expérience, identifié de nouvelles opportunités de développement et enrichi leur réseau. L'événement a également permis à plusieurs entreprises de valoriser leur savoir-faire et de présenter leurs innovations au sein d'un espace d'exposition dédié.



Val-d'Oise : une mobilisation renforcée pour la transformation digitale des entreprises

En 2025, la CCI Val-d'Oise a renforcé son engagement en faveur du numérique à travers une programmation concrète, accessible et directement reliée aux enjeux des entreprises du territoire.

Les rencontres « Marketing et réseaux sociaux : comment créer du contenu en 2025 » et « Prompter correctement avec l'IA » ont été particulièrement saluées pour la qualité des conseils partagés, la dimension pratique des contenus et la richesse des échanges avec les experts.

La session « Comprendre les bases de l'IA et ses applications pour les entreprises » a permis d'éclairer les participants sur les fondamentaux de l'intelligence artificielle tout en favorisant le dialogue autour des opportunités offertes.

La journée Google Ateliers Numériques a confirmé l'intérêt des dirigeants pour les outils et usages digitaux au service de leur développement.

Enfin, les workshops dédiés à LinkedIn et à l'IA ont permis à chacun de repartir avec des solutions immédiatement mobilisables.

SecNumEco : mobiliser les entreprises du territoire face aux risques numériques

En 2025, les CCI départementales ont poursuivi le déploiement d'actions structurantes de sensibilisation à la cybersécurité et à l'intelligence artificielle, notamment à Paris et dans les Yvelines, dans le cadre du dispositif SecNumEco mené en partenariat avec l'ANSSI. A travers cette mobilisation, la CCI Paris Ile-de-France affirme son engagement à accompagner les entreprises face à l'évolution des risques numériques et aux nouveaux enjeux liés à l'essor de l'intelligence artificielle.

Dans les Yvelines, une édition organisée en lien avec les acteurs institutionnels du territoire a réuni de nombreux dirigeants autour d'une journée consacrée à la prévention des cyberattaques, à la gestion de crise et aux solutions de sécurisation des organisations. Les participants ont également bénéficié de rencontres avec des prestataires cyber de confiance référencés par la CCI Paris Ile-de-France, afin d'identifier des réponses concrètes adaptées à leurs besoins.

A la CCI Paris, un événement de même envergure a confirmé l'intérêt croissant des dirigeants pour ces sujets stratégiques et la nécessité de renforcer durablement les démarches d'acculturation, de prévention et de montée en maturité cyber au sein des TPE-PME.

Stimuler la transition économique et la croissance des entreprises

Dans un contexte de mutations rapides, la CCI Paris Ile-de-France a intensifié en 2025 son action au service de la compétitivité des entreprises et du dynamisme territorial. Innovation, accès aux financements, prévention des fragilités et sécurisation juridique : à chaque étape de leur développement, les entreprises ont bénéficié d'un accompagnement concret pour transformer les défis économiques en opportunités de croissance durable.

CHIFFRE CLE

4 825

entreprises accompagnées pour favoriser l'innovation, la compétitivité, le financement et le développement commercial



Techinnov 2025 : l'événement au service de l'innovation et de la croissance des entreprises

La CCI Essonne et la CCI Paris Ile-de-France ont organisé le 26 mars 2025 au Parc Floral de Paris, l'édition 2025 de Techinnov autour de sept villages thématiques consacrés à la transformation numérique, à la GreenTech, à la HealthTech, à la FoodTech et l'AgriTech, à Tech'2030, à la défense et à la sécurité ainsi qu'aux innovations franciliennes.

Événement de référence à dimension nationale, Techinnov a réuni près de 2 000 participants et 186 exposants sur 5 000 mètres carrés. Les rendez-vous d'affaires ont constitué l'un des marqueurs majeurs de l'événement avec plusieurs milliers de rencontres planifiées.

Les conférences et sessions de pitch ont également rassemblé plusieurs centaines de participants.

Placée sous le haut patronage du Président de la République, cette 18^e édition a confirmé le rôle central de Techinnov dans la mise en relation des acteurs territoriaux afin de mieux accompagner les entreprises dans leurs transitions économiques.

Techinnov a également mis à l'honneur l'excellence entrepreneuriale à travers un grand concours national d'innovations. Plus de 300 marques d'intérêt ont été enregistrées, 170 dossiers étudiés et sept entreprises primées.



ACCOMPAGNER LES ENTREPRISES DANS LEUR ACCÈS AUX FINANCEMENTS

En 2025, la CCI Paris Ile-de-France a joué un rôle structurant dans l'accompagnement des TPE et PME dans leur accès aux financements en combinant sensibilisation, mise en réseau et accompagnement opérationnel.

Au total, 6 200 entreprises ont été sensibilisées ou accompagnées.

Tout au long de l'année, une programmation d'événements a été déployée : business cafés, afterworks, webinaires thématiques et participation à des tables rondes partenariales. Ces formats ont permis de rendre plus lisibles les mécanismes de financement, de partager des retours d'expérience et de renforcer les liens entre dirigeants, financeurs et acteurs de l'écosystème.

Deux temps forts ont particulièrement marqué l'année.



GO INVEST Boucle Nord de Seine, événement territorial dédié au financement et à l'investissement, a réuni 139 participants, généré 185 rendez-vous B2B et mobilisé 80 exposants dont 22 financeurs publics et privés. Cette rencontre a favorisé des mises en relation qualifiées et accéléré les projets d'investissements locaux.

GO INVEST Startup, intégré à la journée Innov'Day, a mis en lumière des projets innovants et facilité les rencontres entre startups et investisseurs. 30 startups ont été sélectionnées sur les 163 dossiers de candidatures déposés afin de pitcher devant des Business Angels et des fonds d'investissement.

Prévenir les difficultés et sécuriser les entreprises

Prévention des entreprises en difficultés

En 2025, près de 15 500 entreprises d'Ile-de-France ont été placées en redressement ou liquidation judiciaire. La CCI Paris Ile-de-France a été sollicitée par plus de 1 000 entreprises concernées par des difficultés diverses.

Une cellule régionale de prévention dédiée à l'accompagnement de ces entreprises mène des actions de prévention et propose des suivis personnalisés.

Elle s'appuie sur des conseillers répartis sur l'ensemble du territoire francilien qui interviennent en premier niveau ou en expertise renforcée. La cellule travaille en étroite collaboration avec les acteurs locaux de la prévention (CIP, URSSAF, tribunaux...). En 2025, plus de 480 entreprises ont bénéficié de cet accompagnement ciblé et 18 ateliers de sensibilisation ont été organisés dans les territoires afin de permettre aux dirigeants de repérer les signaux faibles de fragilité.

Le 22 septembre 2025, la Banque de France et la CCI Seine-et-Marne ont réuni dirigeants, experts et réseaux d'accompagnement pour la conférence économique de rentrée Anticiper – Financer – Prévenir : « Ensemble accompagnons les entreprises de Seine-et-Marne ».

Enfin, le 13 novembre 2025, la CCI Paris Ile-de-France et le CIP (Centre d'information sur la Prévention des difficultés des entreprises) francilien ont signé une convention régionale de partenariat marquant leur volonté de travailler conjointement sur la question de la prévention des difficultés des entreprises.



Accompagnement juridique

Le service régional d'accompagnement juridique de la CCI Paris Ile-de-France propose un éventail de services juridiques adapté aux besoins de chaque entreprise : de la réponse à une question ponctuelle jusqu'à la sécurisation de documents contractuels. Une partie de ces accompagnements s'inscrit dans le cadre du programme Entreprise Europe Network (EEN). En 2025, 630 entreprises ont été sensibilisées à travers des ateliers et des webinaires juridiques.

Accompagner les entreprises dans leurs transitions RH : recruter et révéler les talents

En 2025, la CCI Paris Ile-de-France a poursuivi sa mobilisation en faveur de l'emploi et du recrutement en proposant des formats innovants, inclusifs et opérationnels. A travers des événements d'envergure organisés sur l'ensemble du territoire, elle accompagne les entreprises dans leurs enjeux de ressources humaines, facilite les mises en relation avec les talents et contribue à faire évoluer les pratiques de recrutement.

CHIFFRE CLE

12 596 entreprises sensibilisées aux RH
dont 1 682 accompagnées



Du Stade vers l'Emploi : révéler les talents et réinventer le recrutement

À Paris, le Stade Georges Carpentier s'est transformé en véritable terrain de recrutement à l'occasion d'une nouvelle édition « Du Stade vers l'Emploi » organisée en partenariat avec la CCI Paris et France Travail.

Cet événement réunit recruteurs et candidats dans un cadre sportif, en tenue identique et sans distinction de statut. Les recruteurs « incognito » ont participé aux activités aux côtés des personnes en recherche d'emploi créant ainsi des échanges plus spontanés et authentiques.

Cette immersion a permis d'identifier autrement les compétences comportementales essentielles dans le monde professionnel, telles que l'esprit d'équipe, le dépassement de soi, l'entraide, l'adaptabilité ou encore l'engagement.



Forum de l'alternance : un temps fort au service de l'insertion et du recrutement

La CCI Paris Ile-de-France a organisé la 30^e édition du Forum de l'alternance les 29 et 30 avril 2025 à la Cité des Sciences et de l'Industrie de Paris en partenariat avec Universcience, France Travail, la DRIEETS de Paris, la région Ile-de-France et la ville de Paris.

Ce rendez-vous incontournable a réuni 13 000 visiteurs et plus d'une centaine d'exposants réunis au sein du village TPE-PME. L'événement a également proposé un job dating dédié au handicap, un escape game métiers ainsi que de nombreux ateliers d'information et d'orientation.

Plus de 6 000 contrats en alternance ont été proposés durant cet événement, illustrant la capacité de la CCI Paris Ile-de-France à connecter les besoins de recrutement des entreprises avec les aspirations des jeunes et à soutenir durablement l'emploi sur le territoire.

Quinzaine de l'emploi : une mobilisation territoriale au service du recrutement

Du 1^{er} au 20 octobre 2025, la CCI Paris Ile-de-France a organisé la cinquième édition de la Quinzaine de l'emploi dans les territoires franciliens, avec une programmation ambitieuse au plus près des besoins des entreprises et des candidats.

Vingt événements ont rythmé cette opération, dont plusieurs rendez-vous dédiés à l'emploi tels que des sessions Du Stade vers l'Emploi, des job datings, des forums ou encore « Un patron dans ma ville ». Cinq fresques thématiques ont également été proposées autour de la diversité, du handicap, de l'immigration, du recrutement et des enjeux LGBT. Cette édition a aussi intégré un webinaire organisé avec France Travail ainsi que des conférences consacrées à l'emploi des seniors et à l'impact de l'intelligence artificielle sur les ressources humaines.

Au total, plus de cinq cents entreprises ont été accompagnées, plus de mille postes proposés et plus de deux mille candidats rencontrés. À travers cette initiative, la CCI Paris Ile-de-France confirme son rôle de facilitateur entre entreprises et talents, tout en apportant des réponses concrètes aux transformations du marché du travail.



Accélérer le développement international des entreprises franciliennes

Favoriser l'ouverture des entreprises à l'international >

Accompagner les entreprises dans leur développement à international >

Favoriser l'ouverture des entreprises à l'international

La CCI Paris Ile-de-France et les CCI franciliennes encouragent les entreprises à intégrer l'international dans leur stratégie de croissance. Cette mobilisation se concrétise à travers des actions à dimension territoriale combinant information, mise en réseau et accès à l'expertise.

CHIFFRES CLES

180

opérations pour promouvoir l'international (ateliers, webinars, conférences)

4 000

entreprises sensibilisées à l'export



Faites de l'international : un dispositif régional et territorial de référence au service de l'export

Événement phare en Ile-de-France, « Faites de l'International » (FDI) s'impose, après dix-huit ans d'existence, comme un rendez-vous incontournable de l'écosystème francilien. Avec plus de 600 entreprises mobilisées en 2025, ancien Premier Ministre italien.



cette opération confirme son rôle de première initiative régionale de sensibilisation à l'export portée par une CCI. Sa déclinaison territoriale a permis d'aborder des thématiques stratégiques pour les entreprises : innovations en 2025 (FDI Val-de-Marne), usage de l'IA à l'export (FDI Paris), valorisation des services à l'international (FDI Hauts-de-Seine), gestion des risques liés aux droits de douane (FDI Essonne), potentiel du Made in France à l'export (FDI Seine-et-Marne/Seine-Saint-Denis/Val-d'Oise) et financement des stratégies internationales (FDI Yvelines).

Un événement régional est venu conclure cette programmation. Organisé au Conseil régional d'Ile-de-France, il a rassemblé plus de 500 participants autour de plusieurs temps forts : rendez-vous experts, ateliers premiers pas à l'export et financement, remise des trophées du MOCI et une table ronde sur les enjeux géopolitiques avec notamment une intervention de M. Enrico LETTA,

Savoir-faire en Lumières : valoriser l'excellence française sur des marchés stratégiques



Dans une démarche de promotion des filières d'excellence, la CCI Paris Ile-de-France a reconduit « Savoir-faire en Lumières », un événement à dimension internationale dédié à la valorisation des marques françaises sur le marché chinois et porté par le Comité d'échanges franco-chinois (CEFC). Cette initiative vise à renforcer la visibilité des marques françaises sur le marché chinois en s'appuyant sur des formats innovants mêlant showroom, influence, expériences immersives et temps forts médiatiques.

L'édition 2025 a permis à plusieurs entreprises du secteur de l'art de vivre de valoriser leur savoir-faire auprès d'un public d'influenceurs et de partenaires franco-chinois.

Des temps forts (webinaires, conférences, rencontres sectorielles) sont venus ponctuer cet événement, apportant aux entreprises une vision opérationnelle des opportunités à l'international.

Accompagner les entreprises dans leur développement à l'international

Au-delà de la sensibilisation, la CCI Paris Ile-de-France renforce son offre d'accompagnement opérationnel pour sécuriser et accélérer les projets à l'international.

CHIFFRES CLES

4 820

entreprises accompagnées à l'international

229 444

formalités export réalisées

95 %

Taux d'utilité de l'accompagnement à l'export

9,4/10

Qualité de la relation clients





Road to Export : premier accélérateur international pour les PME franciliennes

Cet accompagnement progressif sur 6 mois, combinant stratégie, expertise technique, émulation entre entreprises et mise en œuvre opérationnelle a été lancé et testé en 2025 avec le soutien financier de la région Ile-de-France.

Onze PME ont bénéficié de ce programme d'accompagnement intensif et trois d'entre elles devraient bénéficier en 2026 d'une mission de projection à l'étranger.

Au-delà, la CCI Paris Île-de-France sensibilise et accompagne les entreprises dans leurs projets de développement à l'international, notamment à travers la Team France Export dont les équipes franciliennes sont en pointe dans le dispositif national. Elle propose toute une gamme de prestations qui permettent de sécuriser et d'accélérer tout projet à l'international.

**TEAM
FRANCE**
— EXPORT —



Former aux compétences qui feront l'économie de demain

Construire des parcours de
formation et d'orientation
tout au long de la vie



Adapter les parcours de
formation aux mutations des
entreprises



Construire des parcours de formation et d'orientation tout au long de la vie

Dans un contexte de transformation des métiers et des compétences, la CCI Paris Ile-de-France et les CCI franciliennes se mobilisent plus que jamais en faveur de l'orientation et de la formation tout au long de la vie. À travers des actions territoriales, des dispositifs d'accompagnement et des initiatives immersives, elles favorisent une orientation éclairée, la découverte des métiers et l'accès à l'emploi.

CHIFFRES CLES

100

manifestations/
actions pour
promouvoir les
métiers

3 165

conventions
de stages de
découverte
métiers visées

8 314

personnes
accueillies
lors des
manifestations

83 %

taux de
satisfaction à
l'issue des Nuits
de l'orientation
et d'autres
opérations sur
l'orientation/
apprentissage



DES ACTIONS TERRITORIALES POUR ACCOMPAGNER L'ORIENTATION ET L'EMPLOI

Dans le cadre du Mois de la Découverte des Métiers, action nationale coordonnée par CCI France, les CCI franciliennes ont déployé en 2025 différentes actions territoriales visant à accompagner les parcours d'orientation et favoriser l'accès à l'emploi.



Nuit de l'orientation CCI Essonne

En Essonne, près de 800 personnes ont participé à la Nuit de l'Orientation organisée à Évry-Courcouronnes en partenariat avec l'Éducation nationale. Cet événement proposait différentes animations comme un espace de conseils individualisés, des rencontres avec plus de 50 professionnels représentant une centaine de métiers, des mini-conférences thématiques (industrie, bâtiment, gastronomie, apprentissage, Parcoursup) et des expériences immersives avec plus de 80 métiers accessibles en réalité virtuelle.



Nuit de l'orientation CCI Seine-et-Marne

En Seine-et-Marne, la Nuit de l'Orientation a marqué une nouvelle étape avec l'organisation de deux éditions à Serris et sur le campus UTEC d'Avon-Fontainebleau, avec le soutien du Conseil départemental de Seine-et-Marne, de Val d'Europe Agglomération et de la Communauté d'Agglomération du Pays de Fontainebleau et de l'Éducation nationale/Académie de Créteil. Destinés aux collégiens, lycéens et étudiants, ces événements proposaient des parcours structurés autour de cinq thématiques (métiers, formations, alternance, conférences, réalité virtuelle). A cette occasion, les participants ont pu bénéficier d'entretiens personnalisés avec des conseillers, échanger directement avec des professionnels lors de speed meetings, découvrir les métiers de façon immersive et avancer sur leur projet professionnel via des tests et quiz d'orientation.



Nuit de l'orientation CCI Paris

A la CCI Paris, la Nuit de l'Orientation a réuni 300 jeunes et 50 professionnels autour d'un objectif commun : permettre aux collégiens, lycéens, étudiants et à leurs familles de découvrir les métiers, les filières et les opportunités qui s'offrent à eux. À travers cet événement, la CCI Paris a réaffirmé son engagement en faveur de l'orientation, de la découverte des métiers et du rapprochement entre les jeunes et le monde économique.

« Ouvre-moi ta boîte »

Première édition en
Seine-Saint-Denis
CCI Seine-Saint-Denis

En Seine-Saint-Denis, la première édition de l'opération « Ouvre-moi ta boîte », organisée en lien avec la DRIETS, a été l'occasion de promouvoir les métiers qui recrutent et de favoriser les rencontres entre entreprises, acteurs de l'emploi et candidats. Une dizaine d'entreprises mobilisées par la CCI Seine-Saint-Denis ont ouvert leurs portes pour des visites immersives favorisant ainsi la découverte des métiers en tension dans les secteurs de l'industrie, des transports et de l'hôtellerie-restauration.



Le rendez-vous de l'orientation de la FDME

La Faculté des Métiers de l'Essonne a organisé un rendez-vous dédié à l'orientation permettant aux jeunes, aux familles et aux publics en reconversion de découvrir les formations, d'échanger avec les équipes pédagogiques et d'identifier les opportunités offertes par l'apprentissage.

Tous différents tous compétents

L'opération « Tous différents, tous compétents » portée par la CCI Paris Ile-de-France, a été l'occasion pour des collégiens, lycéens et étudiants de rencontrer une trentaine de professionnels, de bénéficier de conseils d'orientation et de participer à des animations de sensibilisation au handicap.



CIOP ET POINTS ORIENTATION-APPRENTISSAGE : DES ACTEURS CLÉS DE L'ORIENTATION EN ILE-DE-FRANCE

Partenaires du Service Public Régional de l'Orientation (SPRO), les CCI d'Ile-de-France jouent un rôle structurant dans l'accompagnement des jeunes vers la formation et l'emploi.

Au sein de la CCI Paris Ile-de-France, le CIOP intervient sur six départements franciliens (75, 78, 92, 93, 94 et 95) tandis que les Points Orientation-Apprentissage assurent cette mission en Seine-et-Marne et en Essonne. Reconnus pour leur expertise, ils proposent un accompagnement centré sur la connaissance des métiers, des filières de formation et des opportunités offertes par l'apprentissage.

Leur action se traduit concrètement par un accompagnement individualisé des jeunes dans la construction de leur projet professionnel, la promotion active de l'alternance, ainsi que l'organisation d'événements dédiés à la découverte des métiers. Ils facilitent également l'accès aux périodes d'observation en milieu professionnel (« mini-stages ») permettant aux jeunes de se confronter à la réalité du monde du travail.

En 2025, la CCI Paris Ile-de-France a renforcé son implication au sein du SPRO en participant à 19 instances de concertation (comités de pilotage, réunions et groupes de travail), contribuant ainsi à une meilleure coordination des acteurs de l'orientation à l'échelle régionale.

DES STAGES DE DÉCOUVERTE MÉTIERS EN FORTE PROGRESSION

Le stage de découverte métiers ou « mini-stage » permet aux collégiens, lycéens et étudiants de découvrir concrètement le monde professionnel et d'affiner leur projet d'orientation. Réalisé en entreprise pendant les périodes de congés, il constitue souvent une première immersion, voire une étape vers l'apprentissage.

En 2025, 3 165 conventions ont été signées par les CCI d'Ile-de-France, soit une hausse de 21,7 % en un an. Les jeunes ont été accueillis dans une grande diversité de secteurs (services, industrie, commerce, artisanat, professions libérales, secteur public, banque, hôtellerie-restauration, santé) reflétant la richesse du tissu économique régional.

UNE MOBILISATION CROISSANTE POUR LA SEMAINE DE L'INDUSTRIE

Organisée du 17 au 23 novembre 2025, la Semaine de l'Industrie a confirmé sa dynamique en Ile-de-France avec 618 événements labellisés, en progression de 13 %. La CCI Paris Ile-de-France y a largement contribué avec 121 événements organisés, réunissant 6 754 participants, soit une hausse de 47 % par rapport à 2024.

Temps fort de cette mobilisation, la Seine-et-Marne s'est distinguée avec 30 entreprises participantes, 38 visites organisées et plus de 1 150 jeunes sensibilisés parmi lesquels des publics en réinsertion.



Adapter les parcours de formation aux mutations des entreprises

Face aux mutations économiques, technologiques et sociétales, les écoles de la CCI Paris Ile-de-France adaptent en permanence leurs parcours de formation pour répondre aux besoins des entreprises. En 2025, elles confirment leur engagement en faveur de l'innovation pédagogique, de l'ouverture internationale et de la formation de talents responsables et capables d'accompagner durablement les grandes transitions à venir.

CHIFFRES CLES

44 800

étudiants dont

15 500

apprentis formés dans l'une des 14 écoles de la CCI Paris Ile-de-France

536

formations dont

357

en apprentissage



89,2 %

des diplômés actifs des écoles de la CCI Paris Ile-de-France ont trouvé un emploi moins de 4 mois après leur sortie

96,1 %

de taux de réussite aux examens

69,7 %

de taux de CDI lors de la première embauche



CLASSEMENTS, PRIX ET TALENTS : LES ÉCOLES CONSULAIRES AU SOMMET EN 2025

En 2025, les écoles de la CCI Paris Ile-de-France brillent par leur excellence et leur capacité à former les talents de demain. Classements internationaux, distinctions académiques et parcours remarquables d'étudiants et d'enseignants illustrent un engagement constant en faveur de l'innovation, de l'impact sociétal et de la réussite. Ces reconnaissances confirment le rôle majeur de nos écoles comme moteurs d'attractivité, d'excellence et de transformation.

ESCP Business School figure au 4^e rang du classement 2025 des écoles de commerce européennes du Financial Times et se classe n°2 en France dans les principaux classements nationaux : Challenges, Le Figaro Etudiant et Le Parisien Etudiant.

Poets&Quants a désigné ESCP « Business School de l'année 2025 ». Cette reconnaissance salue non seulement l'excellence académique, mais aussi l'innovation, l'impact et le leadership.

ESIEE PARIS

8^e au classement général de L'Usine Nouvelle

ESIEE Paris confirme son excellence en se classant 8^e au classement général de L'Usine Nouvelle parmi 127 écoles d'ingénieurs évaluées, et 1^{re} école post-bac toutes régions confondues. Cette progression reflète des résultats solides en insertion professionnelle, en proximité avec les entreprises et en recherche, démontrant l'adéquation des formations aux besoins de l'industrie. Elle s'inscrit dans la dynamique de développement de l'école, renforcée par son union avec l'ESIPE.

Le Master en Supply Chain Management de l'ESSEC Business School a décroché la première place mondiale dans le classement QS Quacquarelli Symonds Business Masters.

L'ESSEC Business School est également première au classement ChangeNOW x Les Echos dédié aux écoles de commerce les plus engagées dans la transition écologique et sociale en France, pour la 4^e année consécutive.

Pour la cinquième année, Animation Career Review place Gobelins Paris au sommet de son classement international des écoles d'animation.

Gobelins Paris a également été classée n°1 mondial des écoles de production en animation 2D par The Rookies. Cette distinction récompense l'excellence pédagogique ainsi que la qualité des courts-métrages réalisés par ses étudiants, fruit d'un travail collaboratif et d'un haut niveau artistique.

HEC Paris classée seconde business school en Europe par le Financial Times en 2025

Ce classement agrège les résultats de cinq catégories de programmes (MBA, Executive MBA, Master in Management (MiM) et Executive Education Open et Custom) offrant une vue d'ensemble de la performance institutionnelle.

FERRANDI PARIS

Classement EDUNIVERSAL 2025

FERRANDI Paris se positionne à la 2^e place du classement EDUNIVERSAL 2025 dans la catégorie des Bachelors Entrepreneuriat & Création d'entreprise pour son Bachelor Arts Culinaires & Entrepreneuriat.



SUP de V décroche le label HappyAtSchool®

Pour la 6^e année consécutive, SUP de V décroche le label HappyAtSchool®.

En 2025, l'école franchit une nouvelle étape en se classant 1^{er} au niveau national dans la catégorie Écoles spécialisées de 500 étudiants et plus.

Ce label reconnaît les établissements où les étudiants se sentent accompagnés, valorisés et épanouis selon cinq critères essentiels : la qualité des formations, l'ambiance et la vie de campus, l'accompagnement pédagogique et professionnel, les infrastructures et services proposés, la confiance dans l'avenir et la fierté d'appartenance au réseau alumni de l'école.



Antonin Bergeaud, professeur associé à HEC Paris, remporte le prix du meilleur jeune économiste 2025

Décerné chaque année depuis 2000 par un jury composé de représentants du journal Le Monde et du Cercle des économistes, ce prix récompense les économistes français de moins de 41 ans dont le travail combine expertise reconnue et participation active au débat public. Professeur associé à HEC Paris depuis 2022, Antonin Bergeaud se voit primé pour ses travaux de recherche essentiellement axés sur les enjeux d'innovation, de productivité et de croissance.

Aya Aidouni élève d'ESIEE-IT

remporte le prix Les Margaret Junior 2025

Étudiante à la Coding Factory by ESIEE-IT et alternante chez Ariane Espace, Aya Aidouni a remporté le prix Les Margaret Junior 2025 pour son projet Stars Factory, une plateforme éducative immersive qui vise à démocratiser l'exploration spatiale grâce à l'intelligence artificielle.

Décerné par JFD (Join Forces & Dare), ce prix technologique féminin, placé sous le haut patronage du Président de la République, récompense les jeunes femmes qui innovent pour un monde plus durable et inclusif. Avec cette distinction, Aya intègre un programme d'accélération d'une valeur d'un million d'euros.

Stars Factory combine cours théoriques personnalisés et simulations 3D adaptées par l'IA, offrant une expérience spatiale accessible, inclusive et ludique à tous les utilisateurs, quelle que soit leur situation économique, sociale et géographique.



Oyundari Angarag reçoit le Prix de la Vocation de la Fondation Marcel Bleustein-Blanchet

Oyundari Angarag, étudiante en Bachelor Animation à Gobelins Paris, a été récompensée par le Prix de la Vocation de la Fondation Bleustein-Blanchet pour son parcours remarquable.

Quatre élèves de LEA-CFI ont été distingués par la Société des Membres de la Légion d'Honneur

Deux lauréats du prix d'excellence et deux récipiendaires du prix d'honneur récompensés pour leur engagement, leur parcours et leurs résultats.



ATTEINDRE L'EXCELLENCE ACADÉMIQUE ET RENFORCER L'INNOVATION PÉDAGOGIQUE

En 2025, les écoles de la CCI Paris Ile-de-France ont poursuivi leur engagement en faveur de l'excellence académique et de l'innovation pédagogique en développant de nouvelles formations, en modernisant leurs infrastructures et en nouant des partenariats stratégiques.

ESCP Business School lance sa stratégie Bold & United

ESCP Business School a dévoilé son plan stratégique 2026-2030 et deviendra, d'ici 2030, la première université européenne de management.

ESCP Business School, noyau historique, continuera à offrir une excellence académique grâce à ses diplômés et programmes phares en gestion, finance, marketing, développement durable et entrepreneuriat.

ESCP School of Technology (2027) répondra quant à elle aux besoins croissants de leaders dans les domaines de la transformation numérique, l'IA, l'analyse de données et des technologies émergentes.

Enfin, ESCP School of Governance (2029) se concentrera sur la géopolitique, les affaires publiques, le droit international et la stratégie.



MSc in Hospitality Management de FERRANDI Paris labellisé à la Conférence des Grandes Ecoles



En 2025, le MSc in Hospitality Management de FERRANDI Paris a obtenu une double reconnaissance : le programme a été enregistré au RNCP (Répertoire national des certifications professionnelles) et a obtenu le label « MSc – Master of Science » de la Conférence des Grandes Ecoles.

ESCP Business School lance l'Extension School pour rendre l'excellence académique accessible à tous

En 2025, ESCP Business School a lancé l'Extension School, une initiative visant à rendre l'excellence académique accessible à un large public de professionnels. Deux promotions ont déjà été lancées avec une première promotion diplômée en novembre.



Cette formation 100 % en ligne de 150 heures réparties sur 8 mois est éligible au CPF et accessible dès trois ans d'expérience professionnelle.

Destinée à une nouvelle génération d'apprenants, l'Extension School permet aux cadres de préserver leur employabilité, rester acteurs du changement et donner un nouvel élan à leur carrière dans un environnement professionnel en constante évolution.

GOBELINS Paris, Netflix et Guillermo del Toro lancent un studio d'animation en stop motion

Le 10 octobre 2025, GOBELINS Paris, Netflix et le réalisateur Guillermo del Toro annoncent un partenariat inédit pour créer un studio d'animation stop-motion au sein de l'école. Ce projet unique combine la vision artistique de Guillermo del Toro, l'excellence pédagogique de GOBELINS Paris et l'engagement de Netflix pour former la prochaine génération de professionnels de l'animation.

Cofinancé par Guillermo del Toro et Netflix, le studio fonctionnera comme un laboratoire vivant d'expérimentation, de recherche et de formation mêlant mentorat, projets concrets et développement professionnel. Il prolonge les collaborations existantes entre les partenaires, incluant bourses, masterclass et échanges internationaux et s'inscrit dans la stratégie de Netflix pour faire émerger de nouveaux talents tout en préservant le savoir-faire patrimonial de la stop-motion.

La phase de planification et de développement démarre dès l'année académique 2025-2026. Ce partenariat historique illustre la capacité de GOBELINS Paris à allier innovation, création et formation de pointe dans les métiers de l'animation.



Entre héritage et innovation : les campus des écoles de la CCI Paris Ile-de-France se transforment

L'ESSEC Business School inaugure son Campus Nouvelle Génération à Cergy

L'ESSEC Business School inaugure son Campus Nouvelle Génération à Cergy, un projet emblématique de sa stratégie Transcend visant à réinventer les standards internationaux de la business education. Plus de 8 000 m² de nouveaux espaces ont été construits pour offrir un environnement académique innovant, durable et adapté aux pédagogies hybrides.

Conçu pour accueillir près de 8 000 étudiants par an, le campus propose des espaces connectés, modulables et respectueux de l'environnement. Les nouveaux bâtiments affichent une performance énergétique 40 % inférieure aux normes réglementaires grâce notamment à l'utilisation de matériaux décarbonés et à des dispositifs architecturaux favorisant la sobriété énergétique.

Implanté au cœur du Parc François Mitterrand, ce campus fruit d'un investissement de 70 millions d'euros illustre l'ambition de l'ESSEC Business School de conjuguer ancrage territorial fort et rayonnement international, en lien étroit avec CY Alliance.



HEC Paris dévoile son projet de campus du futur

HEC Paris engage une transformation sans précédent de son campus de Jouy-en-Josas avec une vision claire : faire de ce site le campus de référence pour les cinquante prochaines années. Ce projet d'un montant de 230 millions d'euros, financé par l'emprunt et par les dons faits à la Fondation HEC, dépasse le cadre d'une simple rénovation. Il s'agit d'un véritable projet de transformation au service d'une école qui entend répondre aux grands enjeux du XXI^e siècle par la formation, la recherche et l'action.



Trois agences d'architectes de réputation mondiale - Snøhetta, NeM, Pierre-Antoine Gatier (ACMH) accompagnés de RF Studio (designer) - ont pensé ce projet ambitieux porté par les promoteurs Sogelym Dixence et Linkcity. Les travaux, qui démarreront fin 2026 et se termineront à l'été 2031, seront réalisés par l'entreprise Bouygues Construction.



Premiers coups de pioche sur le campus République de ESCP Business School

Le 14 novembre 2025, ESCP Business School a lancé la transformation majeure de son campus historique du 79 avenue de la République à Paris. Inauguré en 1898, ce site emblématique est profondément ancré dans l'identité et la mémoire de l'école.

La cérémonie s'est déroulée en présence de nombreuses parties prenantes dont Dominique Restino, Président de la CCI Paris Ile-de-France, Stéphane Fratacci, Directeur général de la CCI Paris Ile-de-France, Philippe Houzé, Président du Conseil d'administration de ESCP Business School et Léon Laulusa, Directeur général de l'école.

Concours d'éloquence LÉA-CFI

Depuis deux ans, LEA-CFI organise un concours d'éloquence à destination des apprenants de licence professionnelle.

L'édition 2025 s'est tenue au siège de la CCI Paris Ile-de-France et a été marquée par des prestations riches en émotion et en talent. Le concours était présidé par Hugo Rousselle Nerini, Président de la Fédération Francophone de Débat et formateur en art oratoire, dont l'accompagnement bienveillant et les retours ont été particulièrement appréciés par les candidats.

Maxime Lecquyer a remporté la première place, suivi de Rayane Kechrid et de Kézia Monrose. Le prix spécial du jury a été attribué à Enzo Roger pour son parcours et son évolution tout au long du concours tandis que le prix du public est revenu à Lukas Antunes.



ISIPCA organise une soirée Alumni placée sous le signe de la transmission et de l'excellence

Le 23 septembre 2025, ISIPCA a organisé sur son campus parisien une soirée de retrouvailles dédiée à son réseau Alumni réunissant de grands parfumeurs diplômés de l'école, parmi lesquels Francis Kurkdjian, Honorine Blanc ou encore Suzy Le Helley. Représentant les principales maisons de composition internationales, ces professionnels aux parcours inspirants ont échangé avec les étudiants et partagé leur vision des enjeux du secteur. Cet événement a également permis de renforcer les liens entre anciens et de valoriser l'excellence du réseau ISIPCA, en présence de Dominique Restino, Président de la CCI Paris Ile-de-France, de Brigitte Gotti, Présidente du Conseil d'administration de l'école et de Thomas Jeanjean, Directeur général adjoint Éducation à la CCI Paris Ile-de-France.

DÉVELOPPER LES COMPÉTENCES EN ADÉQUATION AVEC LES TRANSFORMATIONS TECHNOLOGIQUES, ÉCONOMIQUES ET TERRITORIALES

Face à l'accélération des mutations économiques, technologiques et sociétales, les écoles de la CCI Paris Ile-de-France renforcent leurs actions pour former des talents agiles, responsables et opérationnels en lien étroit avec les besoins des entreprises et des territoires. En 2025, les initiatives déployées illustrent une approche globale associant excellence des savoir-faire, maîtrise des technologies émergentes et engagement citoyen.

Table ronde organisée par SUP de V sur l'intelligence artificielle et les enjeux éthiques du marketing

Le 3 novembre, SUP de V organisait une table ronde dédiée aux enjeux éthiques de l'intelligence artificielle dans les pratiques marketing et commerciales. Cet événement a réuni chercheurs, dirigeants et experts du secteur afin d'analyser l'impact croissant de l'IA sur les métiers et sur la société.

Les échanges ont porté sur la conciliation entre performance technologique et responsabilité éthique, les principes devant guider le développement futur de l'IA ainsi que la préservation de la créativité, de l'esprit critique et de la valeur de l'intelligence humaine dans un environnement de plus en plus automatisé.

Les intervenants ont souligné la nécessité d'un usage responsable de l'IA, reposant sur la transparence, la protection des données, la cybersécurité, la prise en compte des enjeux environnementaux et le respect des valeurs humaines. Cette table ronde a montré que, si l'IA constitue un levier majeur de transformation, la création de valeur durable repose avant tout sur les compétences humaines et les soft skills.



ESIEE Paris - HackDay 2025 : l'excellence étudiante au cœur de la cybersécurité

Les 28 et 29 mars 2025, ESIEE Paris a accueilli le HackDay 2025, événement annuel incontournable sur la cybersécurité, organisé par l'association étudiante ESIEESPACE. Conçu par et pour les étudiants, il a réuni experts, professionnels et passionnés autour de conférences spécialisées et d'un challenge CTF de 24 heures mettant à l'épreuve les compétences techniques des participants.

Soutenu par des partenaires tels que Holiseum, SYNACKTIV et Orange Cyberdefense, le HackDay a offert une immersion concrète dans les métiers de la cybersécurité favorisant les échanges avec les professionnels et constituant ainsi un véritable tremplin vers les carrières du secteur.

FERRANDI Paris lance son Programme d'excellence gastronomique avec la CCI Caen Normandie

FERRANDI Paris a associé toute son expertise culinaire à celles des écoles de la CCI Caen Normandie et a développé un programme culinaire intensif d'excellence à destination de jeunes étudiants en formation Brevet Professionnel Arts de la cuisine.

Parrainés par le Chef Benoit Nicolas (MOF 2015 et enseignant Formateur à FERRANDI Paris), les étudiants sélectionnés ont suivi un programme culinaire sur mesure de trois semaines qui leur a permis de développer et d'approfondir tout un ensemble de techniques issues des plus grands classiques de la cuisine française. Le mot d'ordre : l'importance de la maîtrise du geste et de la posture professionnelle, en travaillant des produits d'exception.

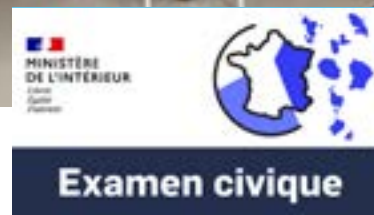
Les valeurs d'humilité, de partage, de transmission, de respect et d'écoute, sont particulièrement mises à l'honneur tout au long de ce module d'excellence.

Plus qu'une formation, ce programme invite les étudiants à parfaire leur formation à travers une parenthèse de découvertes, d'inspiration et d'échanges où se mêlent cuisine, art et innovation



L'Examen civique : preuve d'agilité et de maillage territorial

À la suite de l'agrément de la CCI Paris-Ile-de-France par le ministère de l'Intérieur le 28 novembre 2025, l'examen civique a été déployé en un temps record grâce à la mobilisation du réseau des centres d'examen du Français des affaires. En un mois seulement, 500 candidats ont été accueillis dans 40 centres, avec 175 sessions d'examen en métropole et outre-mer. Cette réussite illustre la confiance des institutions, l'agilité opérationnelle et la force d'un maillage territorial unique au service de l'accompagnement et l'accueil des personnes souhaitant s'établir en France.





FDME : 20 ans de proximité avec les entreprises et les territoires

La Faculté des Métiers de l'Essonne (FDME) a célébré ses 20 ans lors d'une soirée anniversaire marquante, rassemblant partenaires, entreprises et acteurs du territoire.

Ce temps fort a permis de valoriser deux décennies d'ancrage local et d'engagement au service des compétences et de l'emploi.

À cette occasion, l'école a dévoilé sa nouvelle identité visuelle, reflet de son évolution et de son ambition de renforcer son rôle au cœur de l'écosystème territorial.

Par cette dynamique, la FDME réaffirme sa contribution au développement économique local, en lien étroit avec les entreprises et les priorités portées par la CCI Essonne.

RENFORCER L'OUVERTURE INTERNATIONALE ET LE RAYONNEMENT DES ÉCOLES DE LA CCI PARIS ILE-DE-FRANCE

Dans un contexte de mondialisation accrue des compétences et des parcours de formation, la CCI Paris Ile-de-France affirme en 2025 son rôle de référence internationale en matière d'éducation, de certification, de recherche et de coopération académique. À travers ses écoles, ses dispositifs de certification linguistique et ses partenariats stratégiques, elle contribue activement à la mobilité des apprenants, à l'attractivité de la France et au développement de coopérations durables.



Une coopération internationale stratégique pour l'avenir des métiers et de l'éducation

En décembre 2025, la Direction de l'attractivité internationale a réuni les équipes du Français des affaires, de Join a School in France et de l'école FERRANDI Paris pour accueillir une délégation tunisienne de haut niveau.

Cette rencontre confirme le rôle central de la CCI Paris Ile-de-France dans la coopération éducative et professionnelle et sa capacité à déployer une expertise linguistique et technique au service des échanges franco-tunisiens. Elle ouvre des perspectives clés pour 2026 autour de la certification en français professionnel des métiers du tourisme et du recrutement international au service des écoles de la CCI Paris Ile-de-France.

Diversité et rayonnement international : le concours MiM Join a School in France ouvre des horizons

En 2025, le concours Join a School in France a confirmé son attractivité internationale avec 800 candidatures représentant 53 nationalités, en progression constante depuis trois ans. Cette diversité s'appuie sur un réseau unique de plus de 30 centres partenaires (Alliances françaises, CCI France International, Instituts français, Espaces Campus France) offrant des entretiens en présentiel, un avantage concurrentiel certain pour les écoles dans un contexte de sélection de plus en plus digitalisé. Trois nouveaux centres ont ouvert en 2025 (Madrid, Milan, Montréal) et des implantations stratégiques sont prévues en 2026 au Pakistan, Nigeria, Mexique et Brésil.



Aller à la rencontre des jeunes talents : une visibilité des écoles membres du concours JASIF renforcée dans les géographies d'avenir

En 2025, la promotion du concours Join a School in France a été intensifiée à travers des actions ciblées : participation au salon Choose France Nigeria avec des visites d'écoles locales et tournée automnale en Chine dans quatre villes clés (Beijing, Changchun, Shanghai et Wuhan). Ces initiatives renforcent la visibilité du concours et favorisent des échanges directs avec les candidats internationaux.

Rayonnement international des certifications en français langue étrangère et langue professionnelle

En 2025, 130 500 certifications en langue française (TEF/DFP) ont été délivrées par la CCI Paris Ile-de-France, preuve que le français est bien une langue d'opportunités et de rayonnement international. Présents dans 550 centres à travers 120 pays, ces examens ouvrent des portes aux talents du monde entier

et renforcent la reconnaissance du français dans les parcours de carrière et d'études.



L'ouverture internationale des écoles de la CCI Paris Ile-de-France

Selon l'enquête de la CCI Paris Ile-de-France réalisée en 2025 portant sur ses écoles, l'internationalisation des programmes a été, plus que jamais, au cœur de leur politique de développement.

745 accords ont été signés avec des partenaires académiques étrangers.

12 362 étudiants, soit 27,5 % de l'effectif total des écoles, sont partis à l'international au cours de leurs études, dont 6 374 pour des expériences professionnelles.

Parallèlement, les écoles ont accueilli plus de 16 300 étudiants internationaux de 150 nationalités différentes ; un chiffre en augmentation de plus de 8 % par rapport à 2024.

L'ESSEC Business School renforce sa présence en Amérique du Nord avec Yale et le MIT

En 2025, l'ESSEC Business School poursuit le développement de son offre académique internationale en signant deux partenariats stratégiques avec la Yale School of Management et la MIT Sloan School of Management, renforçant ainsi son attractivité et son rayonnement en Amérique du Nord.

Depuis septembre, l'école a officialisé avec la Yale School of Management la création de deux diplômes consécutifs : le Master of Management Studies in Global Business and Society pour les étudiants du Master in Management, et le Master of Advanced Management pour ceux du Global MBA. Ces parcours offriront une double diplomation entre Cergy et New Haven, combinant rigueur académique et ouverture internationale.

Dans le même esprit, l'ESSEC offrira une nouvelle opportunité aux étudiants à partir de 2026 en partenariat avec la MIT Sloan School of Management. Les étudiants du MiM et du Global MBA pourront postuler au Master of Science in Management Studies (MSMS) de la MIT Sloan, avec la possibilité d'obtenir deux diplômes de renommée mondiale.

Ces collaborations avec Yale et le MIT consolident l'influence académique de l'ESSEC aux États-Unis, en complément de partenariats déjà établis avec Berkeley, UCLA et Carnegie Mellon.

AIUla : FERRANDI Paris et ISIPCA au cœur d'un projet structurant de formation et de recherche

FERRANDI Paris, Campus à ALULA : ouverture de l'année préparatoire



FERRANDI Paris, Campus à ALULA : ouverture de l'année préparatoire

FERRANDI Paris s'est associée à la Royal Commission of ALUla afin d'inaugurer un campus dédié aux arts culinaires, au tourisme et à l'hôtellerie à ALUla en Arabie Saoudite. Ce nouveau campus constitue un levier majeur pour l'ouverture touristique de cette région emblématique, surnommée le « Petra saoudien », qui prévoit la création de 10 000 chambres d'hôtels dans les prochaines années et présente ainsi d'importants besoins en formation.

Le projet se concrétise par l'accueil d'une première promotion en 2025, bénéficiant de programmes d'excellence adaptés à un marché en forte croissance. Trois cursus sont proposés – arts culinaires, hôtellerie et tourisme – structurés autour d'une année préparatoire suivie de deux années de spécialisation, afin de former des professionnels capables de contribuer au développement d'ALUla comme destination touristique de premier plan.

Actuellement, 80 étudiants suivent ce cursus dans un centre de langues avant le démarrage des formations opérationnelles à partir de 2026, en commençant par le tourisme.

En 2025, FERRANDI Paris a également accueilli pendant trois mois la future équipe pédagogique du campus d'ALUla. Ce temps fort, clé de voûte du projet, a permis de former les enseignants aux standards, au savoir-faire et à la pédagogie de l'école. Recrutée en lien avec l'opérateur local, l'équipe a suivi une formation de formateurs sur mesure, visant le perfectionnement technique, le développement des compétences pédagogiques et l'appropriation de l'ADN de FERRANDI Paris.

Les enseignants ont rejoint le campus d'ALUla mi-décembre pour un démarrage des cours en janvier 2026.



ISIPCA lance une mission de recherche à ALUla

ISIPCA intervient depuis plusieurs années à ALUla, en Arabie saoudite, à travers des ateliers de découverte olfactive organisés lors de festivals culturels.

En 2025, forte du succès de ces animations, l'école a été sollicitée par la Royal Commission of ALUla pour conduire une mission de recherche visant à prélever, analyser et caractériser les plantes et fruits locaux afin d'évaluer leur potentiel en parfumerie et aromatique. Cette démarche s'inscrit dans la perspective de la création d'ingrédients destinés à un futur programme de formation prévu en 2027.

Deux missions exploratoires menées en juin et décembre ont déjà permis d'identifier des espèces à fort potentiel. Pour accompagner ce projet, ISIPCA a mis en place un comité scientifique international. Les travaux se poursuivront en 2026, avec de nouvelles missions de terrain et des ateliers dédiés à la communauté locale.

Mobilité internationale : le CFA des Sciences déploie le projet MONA avec CentraleSupélec

En 2025, le CFA des Sciences a poursuivi le déploiement d'un programme de mobilité internationale majeur en partenariat avec CentraleSupélec faisant du projet MONA un véritable catalyseur d'ouverture et de montée en compétences pour les apprentis ingénieurs.

Au total, 61 apprentis ont bénéficié d'une immersion de deux mois à Centrale Casablanca, tandis que 12 autres ont rejoint Pékin, au cœur d'écosystèmes scientifiques et d'innovation de premier plan. Les apprentis ont renforcé leur autonomie, leur adaptabilité et leur compréhension des enjeux interculturels.

Ces mobilités constituent un véritable accélérateur de compétences et d'employabilité, valorisant l'apprentissage comme voie d'excellence à l'international. Elles illustrent plus largement l'engagement du CFA des Sciences en faveur de l'ouverture internationale en lien avec l'ensemble de ses partenaires académiques.



L'ESSEC lance le Baromètre Géopolitique & Business avec L'Express et OpinionWay

L'Institut Géopolitique & Business de l'ESSEC Business School, en partenariat avec L'Express et avec le concours d'OpinionWay, dévoile la première édition du Baromètre Géopolitique & Business, une étude annuelle destinée à mesurer la perception et le niveau de préparation des dirigeants d'entreprises françaises face aux risques géopolitiques.

Réalisée à l'été 2025 auprès de 100 membres de comités de direction et de comités exécutifs d'entreprises de plus de 250 salariés, l'enquête met en lumière un constat majeur : la géopolitique s'impose durablement comme un enjeu stratégique au sein des instances de gouvernance. Ce baromètre s'inscrit dans la mission de l'Institut, créé en 2024, de former des dirigeants capables d'évoluer et de développer leur activité dans un environnement mondial de plus en plus instable.



ISIPCA et FERRANDI Paris : une Summer School d'excellence au croisement des savoir-faire

ISIPCA a lancé un nouveau programme de Summer School en collaboration avec FERRANDI Paris : Art of Food Flavoring "à la française". Ce programme court et immersif propose durant dix jours une découverte unique de la création aromatique appliquée à l'univers culinaire.

Aux côtés de chefs et d'experts, les participants explorent les matières premières, les techniques de formulation des arômes et leur intégration dans des recettes sucrées et salées, en lien avec les usages et tendances du secteur. Cette initiative illustre la complémentarité des expertises d'ISIPCA et de FERRANDI Paris au service d'une pédagogie alliant rigueur scientifique, créativité et excellence.

Déployées sur le campus de Versailles, les Summer Schools illustrent la dimension internationale d'ISIPCA. En 2025, 120 apprenants ont été accueillis dans le cadre de huit programmes courts.



UTEC : mobilité internationale des apprentis

En 2025, l'UTEC, école de la CCI Seine-et-Marne, a poursuivi son engagement en faveur de l'ouverture internationale de ses apprentis afin de les préparer à des carrières à dimension internationale.

Cette démarche repose sur trois axes majeurs : la mobilité des étudiants grâce à des échanges avec un réseau d'écoles partenaires internationales, l'accueil en formation à temps plein d'étudiants hors Union européenne et l'accompagnement des écoles partenaires dans des projets de formation et d'ingénierie pédagogique.

Dans ce cadre, le 3^e Concours international de Gastronomie « Voyage gustatif aux saveurs croisées, temps fort de 2025 » a été organisé le 23 octobre à Palerme. L'événement a réuni des jeunes issus des écoles partenaires de l'UTEC : UET Italie et IPSSEOA Pietro Piazza (Italie) ainsi que l'IFMT de Nabeul et Hammamet (Tunisie). Le concours a valorisé à la fois la technicité, la culture gastronomique et l'ouverture au monde des participants.

Organisé depuis trois ans par l'UTEC, ce concours a pour objectif de favoriser le partage, l'échange de pratiques culinaires et de service en salle ainsi que l'ouverture multiculturelle. Les étudiants travaillent en équipes mixtes et réalisent des préparations culinaires mettant en lumière la diversité des savoir-faire, des techniques et des influences gastronomiques internationales.

À travers ce concours, l'UTEC promeut l'ouverture internationale, la compréhension interculturelle, la collaboration entre étudiants de différents pays et la diversité gastronomique comme richesse éducative faisant de cet événement un temps privilégié d'échanges et d'apprentissage mutuel.

FORMER DES ACTEURS ENGAGÉS POUR UN MONDE DURABLE ET RESPONSABLE

La CCI Paris Ile-de-France a renforcé son engagement en faveur de la formation de professionnels responsables et capables de contribuer activement à un développement durable. De la transformation des programmes pédagogiques à l'intégration de compétences citoyennes et éthiques en passant par le développement de projets innovants et la sensibilisation aux enjeux environnementaux et sociétaux, chaque initiative illustre la volonté des écoles de préparer des talents à la fois compétents, engagés et conscients de leur impact sur la société et l'environnement.

HEC Paris lance sa vision Nouvelles Responsabilités et ambitionne de lever 300 millions d'euros pour sa Fondation d'ici 2031

Dans un monde où le débat d'idées s'assèche, où l'ascenseur social est en panne et où les défis à venir sont immenses, HEC Paris veut assumer un rôle d'engagement sociétal beaucoup plus profond. L'école compte contribuer davantage à la diffusion gratuite de connaissances auprès du plus grand nombre et s'affirmer comme une plateforme de référence de l'enseignement supérieur en termes de co-construction de solutions durables et inclusives aux grands enjeux de société.



La vision Nouvelles Responsabilités incarne cette ambition. Construite autour de trois grandes priorités : changer massivement des destins, éclairer et inspirer, être la plateforme d'innovation au service d'une prospérité partagée et durable, elle réaffirme la mission d'intérêt général de l'école et l'engage dans une nouvelle ère de sa responsabilité où la recherche, l'enseignement et l'action se rejoignent pour être mis au service du bien commun.

En parallèle, la Fondation HEC a lancé le 25 novembre 2025 une vaste campagne de levée de fonds dont l'ambition est de réunir 300 millions d'euros d'ici 2031, date anniversaire des 150 ans de l'école. 100 millions d'euros seront fléchés vers la réinvention en profondeur du campus HEC à Jouy-en-Josas dont la livraison est prévue en 2031. Les 200 autres millions seront dédiés au développement de la Vision Nouvelles Responsabilités. Jean-François Palus, ancien Directeur général délégué de Kering, prendra la suite d'Olivier Sevillia à la tête de la Fondation HEC pour mener à bien cette campagne.

ESCP Business School crée l'Advisory Council on Sustainability

ESCP Business School crée un conseil consultatif sur le développement durable qui réunit 13 leaders internationaux issus des domaines de la science du climat, de la finance, des politiques publiques, de la technologie, de la société civile et du monde académique, pour orienter et éclairer la stratégie de développement durable de l'école.



ESIEE Paris labellisée DD&RS

ESIEE Paris a obtenu la labellisation nationale DD&RS (Développement Durable & Responsabilité Sociétale) pour une durée de deux ans récompensant son engagement en faveur de la transition écologique, sociale et sociétale.

Cette distinction reconnaît une démarche collective et structurée intégrée à toutes les missions de l'école – formation, recherche, vie étudiante et fonctionnement – et alignée avec la stratégie de l'Université Gustave Eiffel. Elle confirme la volonté d'ESIEE Paris de former des ingénieurs responsables et de promouvoir durablement des pratiques respectueuses des enjeux contemporains.



ESIEE-IT enrichit son modèle pédagogique avec un socle commun de compétences à impact

ESIEE-IT poursuit son ambition de devenir une école à impact en intégrant dès la rentrée 2025 un socle commun de compétences à impact dans l'ensemble de ses formations. Ce dispositif repose sur trois axes : un ECTS dédié à l'engagement et à la citoyenneté, la généralisation de la Démarche Entrepreneuriale pour l'Impact (D.E.I.) à tous les cursus et l'élargissement du Project Lab à de nouvelles filières.

Conçu pour accompagner les étudiants dans leur professionnalisation, ce socle s'articule autour de huit compétences clés visant à former des professionnels engagés, responsables et citoyens. À travers leurs parcours en formation, en entreprise via l'alternance et dans la vie étudiante, les futurs ingénieurs et experts IT pourront acquérir et démontrer ces soft skills essentiels.

Le Socle Commun de Compétences et de Culture scientifique et technique engagées, responsables et citoyennes pour l'Impact (SCCCI) adopte une approche holistique, attentive aux dimensions humaines, sociales et culturelles de chaque étudiant. L'objectif d'ESIEE IT est de former des talents capables de transformer durablement les organisations et la société, pour un monde plus inclusif, responsable et respectueux de l'environnement.





GOBELINS Paris et la DGCCRF sensibilisent aux dark patterns du e-commerce

À l'approche du Black Friday, GOBELINS Paris s'est associée à la DGCCRF pour alerter les jeunes publics sur les dark patterns, ces techniques de manipulation en ligne influençant les décisions d'achat.

Dans le cadre de ce partenariat pédagogique, les étudiants du Bachelor Graphiste Motion Design ont conçu des vidéos de sensibilisation d'environ 15 secondes, mêlant créativité visuelle, apprentissage technique et responsabilité citoyenne. Encadrés par des professionnels, leurs productions ont été diffusées sur les réseaux sociaux de la DGCCRF et évaluées par un jury, soulignant l'importance de l'impact et de la qualité de ces contenus.



Secur'ESIEE : un programme pour sécuriser la réussite des étudiants dès la première année

ESIEE Paris lance Secur'ESIEE, un programme d'accompagnement renforcé cofinancé par le Fonds Social Européen Plus (FSE+) et la Région Ile-de-France, destiné aux étudiants de premier cycle. L'objectif est de prévenir les ruptures de parcours, réduire les inégalités et améliorer durablement la réussite académique.

Conçu comme un levier d'égalité des chances, Secur'ESIEE propose un suivi individualisé combinant soutien académique, accompagnement méthodologique et suivi psychologique. En 2025, le programme a bénéficié à 160 étudiants, soit 480 sur trois ans, mobilisant toute l'équipe pédagogique et administrative autour de ce projet structurant.

« Et si ingénieur s'écrivait avec un E ? » : ESIEE Paris engagée pour la mixité dans les métiers scientifiques

ESIEE Paris a réuni plus de 200 collégiennes, collégiens, lycéennes et lycéens à l'occasion d'une nouvelle édition de la table ronde « Et si ingénieur s'écrivait avec un E ? », dédiée à la promotion de la mixité dans les métiers scientifiques et techniques.

À travers les témoignages de professionnelles, d'alumni et d'étudiantes, les échanges ont abordé les parcours, la mixité en entreprise et les compétences clés de l'ingénierie. Cette initiative illustre l'engagement d'ESIEE Paris en faveur de la diversité, de l'égalité et de l'ouverture des carrières scientifiques.





Soutenir le rayonnement de la région capitale à travers les foires, congrès et salons

Se positionner comme
un acteur majeur de la filière
événementielle



Observer les évolutions et les
tendances du tourisme
d'affaires



Renforcer l'attractivité de
la région capitale par une
approche analytique et
prospective



Se positionner comme un acteur majeur de la filière événementielle

Figure majeure du secteur des foires, congrès et salons, la CCI Paris Ile-de-France renforce l'attractivité de la région en soutenant et coordonnant l'écosystème du tourisme d'affaires. Actionnaire de Viparis et Comexposium, elle anime également le Copil des congrès & salons pour promouvoir la filière. Suite au lancement en 2024 d'une carte interactive des sites événementiels franciliens, une version anglaise a été réalisée en 2025 et mise en ligne sur le site de Promosalons, l'organisme en charge de la promotion des salons franciliens à l'étranger.

CHIFFRES CLES



10
sites

700
événements par an

8
millions de visiteurs



400
événements, salons,
congrès et rendez-vous
one to one par an

20
pays à travers le monde

4
millions de visiteurs

SOUTENIR LE RAYONNEMENT DE LA REGION CAPITALE A TRAVERS LES FOIRES, CONGRÈS ET SALONS



Engagée de longue date dans le domaine des foires, congrès et salons, la CCI Paris Ile-de-France détient 50 % des parts de deux leaders mondiaux du secteur : Viparis, gestionnaire de 12 sites de congrès et d'expositions franciliens et Comexposium, organisateur de manifestations professionnelles et grand public.

Par ailleurs, elle préside et anime le Copil des congrès & salons, instance de coordination regroupant les principaux acteurs nationaux et franciliens du tourisme d'affaires dont l'objectif est d'améliorer l'attractivité de la région capitale. En 2025, les partenaires ont continué leurs échanges et travaux visant à fournir des données fiables sur les grands enjeux du secteur (activité, attractivité, digitalisation, éco-responsabilité...).



Une carte interactive pour valoriser l'offre événementielle francilienne désormais disponible en anglais

La CCI Paris Ile-de-France réalise et met à disposition en ligne une carte interactive permettant de visualiser et d'obtenir des informations (lieu, gestionnaire, manifestations, chiffres clés...) sur les principaux sites d'exposition, de congrès et d'événements d'entreprise franciliens. En 2025, une version en anglais a été mise en ligne sur le site de Promosalons, l'organisme en charge de la promotion des salons à l'étranger (50 bureaux couvrent 80 pays sur les 5 continents).

Une cartographie qui vient enrichir l'offre d'information à destination des entreprises déjà existante avec notamment l'agenda des salons, véritable référence en la matière.

Observer les évolutions et les tendances du tourisme d'affaires

La CCI Paris Ile-de-France joue un rôle clé en assurant un suivi précis du tourisme d'affaires. Chaque année, elle publie un bilan de ce secteur stratégique ainsi qu'un baromètre trimestriel des salons, offrant ainsi des analyses essentielles aux différents acteurs. Depuis 2025, elle partage avec UNIMEV (Union nationale des métiers de l'événementiel) un nouveau CRM plus performant, permettant le renforcement des liens avec la fédération nationale du secteur.

CHIFFRES CLES

7

baromètres par an sur l'activité des salons en Ile-de-France

3

partenariats avec les certificateurs de données salons

1

étude annuelle sur les 3 segments du tourisme d'affaires (salons, congrès, événements d'entreprise) en collaboration avec 29 partenaires



SOUTENIR LE RAYONNEMENT DE LA REGION CAPITALE A TRAVERS LES FOIRES, CONGRÈS ET SALONS

Avec près de 700 000 m² d'espaces couverts et environ 400 salons accueillis tous les ans, la région francilienne est une place leader de dimension mondiale dans ce secteur. Depuis de nombreuses années, la CCI Paris Ile-de-France constitue le principal observatoire du tourisme d'affaires de la région capitale sur le segment des salons grand public et professionnels.

Chaque année, elle publie un bilan annuel du tourisme d'affaires à Paris Ile-de-France et un baromètre trimestriel d'activité des salons.



Renforcer l'attractivité de la région capitale par une approche analytique et prospective

Afin de renforcer l'attractivité touristique de la région capitale, la CCI Paris Ile-de-France mène des analyses et des études prospectives sur les défis et les opportunités du secteur. En 2025, elle a mis à jour une publication majeure sur la mobilité des touristes. L'accessibilité, la sécurité et l'innovation dans les transports constituent en effet des enjeux clés pour améliorer l'expérience des visiteurs.

CHIFFRES CLES

31

auditions réalisées
dans le cadre du
rapport "Mobilité des
touristes"

39

propositions
d'actions concrètes
regroupées en 3 axes
prioritaires



SOUTENIR LE RAYONNEMENT DE LA REGION CAPITALE A TRAVERS LES FOIRES, CONGRÈS ET SALONS



La CCI Paris Ile-de-France participe aux réflexions sur l'avenir du tourisme francilien notamment à travers des analyses de données et des études prospectives. En 2025, deux publications phares ont mis en lumière la thématique du tourisme :

L'étude « États-Unis, Chine et Émirats Arabes Unis : des clientèles touristiques à fort pouvoir d'achat pour Paris Ile-de-France » en partenariat avec la Région - Choose Paris Region.

L'étude « Paris Ile-de-France s'impose comme la capitale mondiale des grands salons internationaux » en partenariat avec Promosalons



Représenter les intérêts des entreprises

Analyse et informer sur
les tendances économiques
régionales >

Sensibiliser les pouvoirs publics
aux besoins des entreprises >

Soutenir les entreprises en
facilitant l'accès aux dispositifs
d'accompagnement de l'État >

Analyser et informer sur les tendances économiques régionales

La CCI Paris Ile-de-France poursuit son engagement en faveur d'une meilleure compréhension des dynamiques régionales. À travers son observatoire économique, elle apporte aux entreprises et aux décideurs publics des éclairages concrets pour comprendre les mutations en cours et anticiper les enjeux à venir.

CHIFFRES CLES

59

études publiées

14

enquêtes réalisées auprès des chefs
d'entreprise franciliens





Observatoire économique de la CCI Paris Ile-de-France, le CROCIS joue un rôle majeur d'aide à la décision en éclairant les entreprises et les acteurs publics sur les évolutions économiques régionales grâce à des analyses conjoncturelles, sectorielles et territoriales. A travers la production d'études, d'enquêtes et d'outils de veille stratégique, il contribue activement à la compréhension des mutations économiques et à l'anticipation des enjeux.

En 2025, le CROCIS a publié 59 études dont plusieurs réalisées en partenariat avec des institutions majeures telles que l'INSEE Ile-de-France, l'Urssaf Ile-de-France, la Banque de France Ile-de-France, les Douanes Ile-de-France, l'Institut Paris Region et Choose Paris Region. Au-delà de ses publications récurrentes, il s'est mobilisé sur des sujets d'actualité comme l'adaptation des entreprises franciliennes au changement climatique, la dynamique des start-up ou encore le taux d'emploi des femmes.

Parallèlement, le CROCIS a conduit 14 enquêtes auprès d'environ 10 000 dirigeants d'entreprise franciliens portant par exemple sur les délais de paiement, la facturation électronique ou encore l'accès au numérique dans les territoires, commandée par la Cour des comptes.

Certaines de ces enquêtes ont été réalisées dans le cadre d'un partenariat comme celle dédiée à l'activité à l'export des entreprises franciliennes menée à l'occasion d'un événement coorganisé avec la Banque de France Ile-de-France.



Sensibiliser les pouvoirs publics aux besoins des entreprises

La CCI Paris Ile-de-France contribue activement aux réflexions sur le développement économique. Elle s'intéresse aux réglementations touchant le quotidien des entrepreneurs et des commerçants et notamment aux questions juridiques, d'urbanisme, de déplacement ou encore de travail.

Ses experts se mobilisent pour défendre les intérêts des entreprises et identifier ce que seront leurs futurs enjeux. Dans ce contexte, plusieurs rapports et études ont été adoptés en 2025 visant à proposer des solutions concrètes pour améliorer l'environnement économique des entreprises franciliennes.

CHIFFRE CLE

431

avis émis sur les documents d'orientation, de planification et d'urbanisme



Face à la crise du logement et aux nouvelles contraintes d'aménagement du territoire, comment concilier habitat et développement économique ? Dans un rapport publié en 2025, la CCI Paris Ile-de-France rappelle qu'une politique pertinente du logement ne saurait faire abstraction de l'écosystème territorial, en particulier de l'activité économique qui s'y déploie ; d'où la nécessité d'éviter le « tout logement » et de créer des territoires véritablement mixtes et dynamiques.



Renforcer la place des PME dans la commande publique

La commande publique représente un levier économique de premier plan. En Ile-de-France, elle génère chaque année entre 20 et 30 milliards d'euros d'activité. À l'échelle nationale, ce volume atteint 150 à 200 milliards d'euros, soit près de 8 % du PIB français.

Ce potentiel constitue en théorie une source d'opportunités importante pour les PME. Dans les faits, leur accès à la commande publique demeure toutefois encore limité.

Face à ce constat, la CCI Paris Ile-de-France a formulé plusieurs propositions concrètes et immédiatement applicables visant à faciliter et renforcer l'accès des PME aux marchés publics.

Ces travaux ont conduit à l'audition de la CCI par la commission d'enquête sur la commande publique du Sénat.

Simplifications administratives

La simplification du quotidien des entreprises (réduction des procédures chronophages, allègement des démarches administratives, amélioration de la lisibilité réglementaire) constitue un objectif affiché de longue date par les pouvoirs publics.

Si des avancées ont été enregistrées ces dernières années, les mesures engagées demeurent encore insuffisantes au regard des attentes exprimées par les acteurs économiques. Dans ce contexte, les entreprises suivent avec une attention particulière le projet de loi de simplification de la vie économique, en discussion au Parlement depuis près d'un an.

Afin de contribuer activement à ces travaux, la CCI Paris Ile-de-France a formulé 45 propositions concrètes destinées à redonner de l'agilité au tissu économique, à fluidifier les relations avec l'administration et à améliorer l'environnement réglementaire des entreprises.

Les retards de paiement constituent une menace croissante pour la santé financière des entreprises françaises, en particulier pour les TPE et PME qui en subissent les conséquences directes sur leur trésorerie et leur capacité d'investissement.

Ces difficultés s'expliquent par plusieurs facteurs : hausse du coût des matières premières, tensions persistantes sur les chaînes d'approvisionnement, mais aussi certaines pratiques commerciales déloyales telles que les litiges abusifs ou les commandes passées sans réelle intention de paiement.

Dans ce contexte, la généralisation progressive de la facturation électronique représente une opportunité majeure pour fluidifier les échanges entre entreprises et réduire les délais de paiement. Cette transformation doit toutefois s'accompagner d'un véritable plan de soutien aux entreprises les moins avancées dans leur transition numérique afin que cette évolution soit perçue comme un levier de simplification plutôt que comme une contrainte supplémentaire.

À cet égard, la CCI Paris Ile-de-France souligne, dans un rapport publié en 2025, l'importance de renforcer le recours à des solutions financières éprouvées telles que l'affacturage et l'affacturage inversé. Plus largement, elle appelle au développement d'une véritable culture du paiement responsable au sein de l'économie.

Enrayer le déclin industriel européen

Le décrochage industriel de la France n'est pas une fatalité. Il nécessite toutefois des actions rapides et structurantes afin de préserver la souveraineté économique nationale.

L'une des causes majeures de ce recul réside dans le ralentissement des gains de productivité, souvent lié à une intégration insuffisante dans la révolution numérique. Par ailleurs, le retard accumulé dans certaines innovations et technologies de rupture, qui constitueront les principaux moteurs de la croissance de demain, demeure préoccupant.

Dans le même temps, la hausse des coûts de l'énergie et le poids croissant des normes pèsent fortement sur la compétitivité industrielle. La situation du secteur automobile illustre particulièrement les mécanismes susceptibles d'accélérer ce décrochage si aucune réponse structurée n'est apportée.

Dans un rapport publié en 2025, la CCI Paris Ile-de-France formule quatre axes prioritaires d'action pour soutenir la compétitivité industrielle :

- Faciliter l'accès au financement des projets innovants
- Favoriser le « Made in Europe » dans les commandes publiques et les politiques d'achat des entreprises
- Réarticuler la politique de la concurrence avec l'ambition industrielle de l'UE
- Intensifier l'effort de simplification réglementaire

Futur du commerce de l'habillement

Le commerce de l'habillement est aujourd'hui confronté à des mutations profondes : concurrence accrue de l'ultra fast fashion, instabilité géopolitique, évolution des comportements d'achat et désaffection progressive pour les périodes traditionnelles de soldes.

Ces transformations interrogent l'avenir du secteur, mais elles ouvrent également des perspectives d'adaptation et de renouvellement. L'enjeu consiste notamment à rééquilibrer les conditions de concurrence, à soutenir l'attractivité des magasins physiques et à accompagner l'évolution des usages vers une consommation plus responsable et durable.

Ces enjeux sont au cœur d'un rapport adopté par la CCI Paris Ile-de-France. Les principales analyses et recommandations de ce document ont été présentées lors d'une matinale organisée en partenariat avec la Fédération nationale de l'habillement Paris Ile-de-France, intitulée : « Promotions, écologie, e-commerce : quel futur pour le commerce de l'habillement ? ».

Cette rencontre a permis d'aborder les enjeux concrets auxquels sont confrontés les commerçants de proximité et d'accompagner les professionnels dans leurs choix de stratégie commerciale et de développement.



Soutenir les entreprises en facilitant l'accès aux dispositifs d'accompagnement de l'État



La CCI Paris Ile-de-France se mobilise aux côtés des pouvoirs publics et des acteurs économiques pour renforcer la résilience du territoire et contribuer aux réflexions stratégiques. Qu'il s'agisse d'anticiper les impacts d'une crue majeure de la Seine ou de participer aux orientations de développement de la plateforme aéroportuaire Paris-Charles de Gaulle, la CCI met son expertise au service de la prévention des risques, de l'analyse économique et de l'information des entreprises. Ces actions illustrent son rôle de partenaire des politiques publiques et d'appui aux entreprises face aux transformations du territoire.

Exercice HYDROS 2025 : anticiper le risque de crue

Le risque d'inondation constitue le premier risque naturel en Ile-de-France.

Une crue majeure de la Seine pourrait affecter près d'un million d'habitants et 535 000 logements avec des conséquences importantes sur les réseaux essentiels (électricité, transports, eau potable, télécommunications) et sur l'activité économique, avec 54 000 établissements et 257 000 salariés situés en zone inondable.

Dans ce contexte, les services de l'État ont organisé en octobre 2025 l'exercice de simulation de crue HYDROS auquel la CCI Paris Ile-de-France a participé aux côtés des collectivités, des opérateurs de réseaux et de nombreux acteurs publics et privés. L'objectif était de tester les dispositifs de gestion de crise et leur coordination tout en sensibilisant les acteurs du territoire.

Plusieurs exercices opérationnels ont été conduits à partir de scénarios de mise en situation pendant et après une crue (gestion des déchets, évacuations impliquant des entreprises, activation de cellules de crise). Le retour d'expérience a permis de renforcer le partage d'information et la coordination entre la CCI Paris Ile-de-France, la Préfecture et les parties prenantes.

Dans cette même démarche, la plateforme CARTORISK, développée par la CCI Paris Ile-de-France permet notamment de visualiser les zones inondables selon différents scénarios et d'identifier les enjeux économiques exposés. Déployé sur l'intranet de la CCI, ce portail a vocation à être ouvert à un usage externe.

Enfin, l'étude « Risque d'inondation : quels impacts pour les entreprises franciliennes ? » fournit des données clés pour mieux anticiper ce risque.

Paris-CDG : la CCI Paris Ile-de-France s'engage dans la stratégie de développement

Paris-CDG est le premier aéroport continental en termes de voyageurs et de fret, et génère de fortes retombées économiques, sociales et territoriales. L'enjeu est de prendre en compte à la fois les mesures de réduction du bruit et les externalités positives économiques de l'activité aérienne.

Dans ce cadre, la CCI a pris position en faveur de procédures opérationnelles à moindre bruit et des mesures de restriction d'exploitation "au juste nécessaire". Elle a également rappelé deux externalités positives de l'activité aérienne : Paris-CDG est à la fois la porte d'entrée internationale des touristes (d'agrément et d'affaires), sources de fortes dépenses (plus de 23 milliards €) et un levier d'export (35 % des exportations en valeur de marchandises hors UE transitent à Roissy).

La CCI Paris Ile-de-France, en collaboration avec les CCI Seine-et-Marne, Seine-Saint-Denis et Val d'Oise, a participé à la concertation publique volontaire lancée par ADP sur la vision d'aménagement projetée sur Paris-CDG à un double horizon 2035-50 et a produit un cahier d'acteur. Les CCI adhèrent aux principes directeurs de sobriété des aménagements et de connectivité ferrée (à chaque distance son mode de transport). Les acteurs économiques ont demandé un accès renforcé des entreprises des territoires attenants aux marchés du Groupe ADP (4 milliards € sur 10 ans) et plaidé en faveur d'un aéroport comme véritable territoire d'expérimentation des solutions innovantes locales.

Notre groupe

Notre organisation >

Les ressources humaines >

Le bilan financier >

Une campagne corporate au service du rayonnement du Groupe >

Notre organisation

La CCI Paris Ile-de-France est un acteur clé du développement économique et de l'accompagnement des entreprises sur le territoire francilien. Forte de son ancrage local et de son expertise, elle représente et défend les intérêts des entreprises auprès des pouvoirs publics, tout en proposant une large gamme de services pour soutenir la croissance, l'innovation et la compétitivité des acteurs économiques.

Représentant plus de 900 000 entreprises, la CCI Paris Ile-de-France s'engage activement aux côtés des acteurs qui font l'économie régionale, qu'ils soient chefs d'entreprise, décideurs publics, apprentis, étudiants ou encore salariés en formation continue.

La CCI Paris Ile-de-France est un établissement public de l'État, chargé de missions de service public et d'intérêt général, placé sous la tutelle du préfet de région.

CHIFFRE CLE

915 000

entreprises du commerce, de l'industrie et des services représentées par 292 chefs d'entreprises élus par leurs pairs



Bilan et perspectives des Présidents des 8 CCI franciliennes



Gérald Barbier Paris - 75

En 2025, la CCI Paris s'est pleinement mobilisée aux côtés des entreprises et des commerces parisiens, dans un contexte économique contrasté.

À une reprise touristique post-Jeux Olympiques sont venues s'ajouter de fortes contraintes, notamment celles liées à la mise en œuvre des zones à faibles émissions, qui ont directement impacté de nombreuses entreprises.

Indépendamment de ces évolutions conjoncturelles, la CCI Paris a poursuivi une action résolument tournée vers l'avenir, fidèle à sa mission d'accompagnement des entreprises. Elle a continué à soutenir les grandes transformations économiques – intelligence artificielle, e-commerce, nouvelles organisations commerciales – en s'appuyant sur ses axes stratégiques : inclusion, innovation, industries culturelles et créatives et commerce de demain. La simplification, l'innovation concrète et la proximité sont restées au cœur de son action.

Sur le plan opérationnel, 1 200 formalités ont été simplifiées via notre guichet unique, 1 500 entreprises ont été sensibilisées à l'intelligence artificielle, 200 startups accompagnées – notamment sur les enjeux de cybersécurité – et les dispositifs d'appui à la décarbonation ont été renforcés pour répondre aux exigences énergétiques européennes. Cet engagement s'est également traduit par un soutien constant à l'entrepreneuriat féminin.

Avec 250 événements professionnels organisés – un niveau historique – la CCI Paris confirme son rôle de facilitateur pragmatique au service d'une économie parisienne résiliente, innovante et attractive.

L'année 2025 a marqué un retour affirmé au terrain et au dialogue.

La CCI Paris a renforcé sa présence dans les quartiers en allant à la rencontre des commerçants et de leurs représentants. J'ai ainsi tenu à multiplier les visites de terrain aux côtés des associations de commerçants, tout en engageant une large démarche de concertation avec plus de 500 acteurs économiques et fédérations professionnelles. Ces échanges ont permis d'aboutir à 23 propositions concrètes qui ont été présentées aux candidats aux élections municipales dans le livre « La voix des entreprises pour Paris 2026 ». Une forte mobilisation et implication des élus ont été engagées et se poursuivront tout au long de l'année 2026.



Jean-Charles Herrenschmidt Seine-et-Marne - 77

Avec plus de 8 000 entreprises accompagnées en 2025, et grâce à l'engagement constant de ses équipes, la CCI Seine-et-Marne a renforcé son rôle de partenaire de proximité auprès des TPE-PME-PMI.

Cette dynamique a également permis d'accélérer les transitions dans les domaines de la RSE, de la décarbonation (REMOOVE) et du digital.

Notre action en faveur de l'attractivité et de l'ingénierie territoriales s'est traduite par le soutien au commerce local et à de nouveaux projets entrepreneuriaux. En parallèle, notre contribution à l'orientation et à la formation des jeunes a été déterminante : 1 800 participants accueillis lors de nos deux Nuits de l'Orientation, 1 500 apprentis formés par notre école, l'UTEC, avec un encouragement à la mobilité internationale des jeunes grâce à nos partenariats avec des écoles européennes et méditerranéennes.

L'année 2026 ouvre une nouvelle phase, plus structurante, avec plusieurs projets immobiliers majeurs, tels que la transformation de notre siège de Serris et la rénovation énergétique de nos campus UTEC. La prolongation d'une année de la mandature va, en outre, nous permettre de continuer à innover, avec la création de nouvelles formations répondant aux besoins émergents des entreprises.

Fidèles aux valeurs de proximité, d'expertise, d'innovation et d'engagement, nous poursuivrons notre mission avec détermination.

En 2026, nous continuerons d'agir, d'accélérer et de transformer pour répondre aux attentes de nos entreprises, nos territoires et nos apprenants, et préparer l'avenir économique de la Seine-et-Marne.



Guillaume Cairou Versailles - Yvelines - 78

L'année 2025 a confirmé la solidité et le dynamisme de notre territoire. Les entreprises des Yvelines ont su faire preuve de résilience et d'innovation, accompagnées par la CCI Versailles-Yvelines. Des temps forts structurants – Saveurs et savoir-faire, SecNumEco, BOOST Event, CCI Network, 5 jours pour Entreprendre ou encore la grande soirée des entrepreneurs – ont rythmé l'année. Plus de 1 200 entreprises ont été accompagnées dans leurs transitions, et 26 000 créations d'entreprise ont été enregistrées.

Nos partenariats avec les collectivités ont renforcé l'attractivité économique du territoire, notamment en soutenant le commerce de proximité, à travers des opérations telles que les Gilets Bleus, Passion Commerce ou les Pépites du commerce, mais aussi en valorisant les filières industrielles stratégiques. Le tourisme poursuit sa transformation autour du SPÔTT, du tourisme fluvial dans la vallée de la Seine et du tourisme équestre.

La jeunesse reste au cœur de nos priorités, à travers des actions emblématiques telles que la Nuit de l'Orientation ou CCI Jeunes.

L'inter-réseaux Lead'Hers continue par ailleurs d'agir en faveur de la place des femmes dans l'économie.

En 2026, une attention toute particulière sera portée à l'industrie, notamment de défense, source de résilience et de compétitivité.

Après une année 2025 marquée par l'accélération, faisons de 2026 une nouvelle étape au service de l'innovation et de l'excellence du territoire.



Patrick Rakotoson Essonne - 91

L'année 2025 s'est inscrite dans un contexte économique et politique complexe, marqué par des tensions durables, une incertitude accrue et des transitions devenues incontournables pour les entreprises.

Dans cet environnement, la CCI Essonne a tenu son rôle : être un repère, un point d'appui et un acteur de solutions au service du développement économique du territoire.

En 2025, plus de 7 500 entreprises ont été en contact direct avec nos équipes, près de 10 000 ont été sensibilisées aux grandes transitions, 2 000 accompagnées ou formées, et 600 créateurs soutenus. Au total, 100 % des objectifs fixés par l'État ont été atteints, avec un taux de satisfaction de 91 %, confirmant l'impact concret de notre action.

Au-delà des chiffres, l'année a été marquée par le lancement d'initiatives structurantes : Business Connect 91 pour développer l'économie locale et faciliter les mises en relation, un roadshow de prévention des difficultés d'entreprise, la création d'une communauté des financeurs, la structuration des associations de commerçants avec FORCE, ou encore le renforcement de notre expertise en études économiques et commerciales.

En 2026, nous poursuivrons cette dynamique avec une ambition claire : accompagner les transitions, simplifier l'accès aux solutions pour les dirigeants et renforcer la compétitivité du territoire. Techinnov fêtera ses 20 ans avec une édition d'envergure blanc du développement économique sera proposé aux futurs élus locaux.

Plus que jamais, la CCI Essonne affirme sa vocation : être la maison des entreprises, utile, engagée et tournée vers l'action.



Benoît Feytit Hauts-de-Seine - 92

En 2025, acteur de proximité, la CCI Hauts-de-Seine s'est mobilisée comme diffuseur de solutions, au service des entreprises et de l'attractivité du territoire. Dans un environnement complexe et exigeant, fait d'instabilité politique et budgétaire, nous avons choisi d'avancer avec confiance, en apportant des solutions concrètes et en impulsant de nouvelles dynamiques qui fédèrent l'ensemble des acteurs de l'écosystème.

A titre d'exemple, la 3^{ème} édition de «Go Invest BNS» organisée le 26 juin 2025 à la Mairie de Bois-Colombes, a permis d'accélérer l'accès au financement des quelque 139 participants, avec 185 rendez-vous B2B programmés, 24 exposants, 11 financeurs publics et 11 privés, et des keynotes consacrées à l'industrie, à la décarbonation, à l'international et à l'IA. Un succès qui confirme notre capacité à relier rapidement projets de croissance et décideurs.

2025 fait aussi figure d'année de l'accélération numérique. Avec sa nouvelle offre IA, la CCI Hauts-de-Seine se positionne en moteur de l'IA pour les entreprises : diagnostics, ateliers d'acculturation, accompagnements sur-mesure et premiers déploiements opérationnels... Notre objectif est clair : mettre l'IA à portée de toutes les entreprises, pour en faire un levier utile et très concret de productivité, d'innovation et de croissance.

Enfin, nous avons renforcé l'identité économique du territoire lors du Dîner des Réseaux économiques, le 27 novembre 2025 à la Préfecture des Hauts-de-Seine, avec le lancement de la marque Origin'92 soutenue par le Département, et la révélation de la première promotion d'entreprises "marquées". Une étape décisive pour valoriser les savoir-faire qui font rayonner le 92.

Plus que jamais, la CCI Hauts-de-Seine fait réseau, innove et rassemble, pour accompagner les entreprises qui ont besoin de repères, de solutions et de visibilité. Notre cap est constant : leur permettre d'aller plus vite et plus loin, et faire des Hauts-de-Seine un territoire toujours plus compétitif, durable et attractif.



Danielle Dubrac Seine-Saint-Denis - 93

En 2025, le sujet de la perte de vitalité des commerces de centres-villes a émaillé le débat public, tout un chacun lui reconnaissant son rôle essentiel de cohésion sociale, territoriale et son poids économique considérable (300 000 points de vente, 2011 milliards d'euros de chiffre d'affaires).

Aussi, la CCI Seine-Saint-Denis, sous couvert de la CCI Paris Ile-de-France, a fait le choix de s'attaquer avec force au sujet. De concert avec la Métropole du Grand Paris, elle a proposé le dispositif « Installe ton commerce en Métropole », destiné à faciliter la recherche et l'installation de commerces nouveaux dans des locaux publics vacants. En octobre, une 1^{re} installation à Noisy-le-Sec a marqué la réussite de l'action qui se poursuivra durant l'année 2026. En parallèle, les équipes ont multiplié les rencontres avec les commerçants pour mieux identifier leurs besoins et attentes prioritaires. Ainsi, plus d'une centaine d'entre eux ont été visités dans le département au cœur même de leurs boutiques.

Des dizaines d'actions à suivre ont été identifiées pour amplifier notre soutien. Enfin, il a été imaginé par la CCI un grand concours qui sera lancé en 2026, "les Pépites du Commerce", destiné à valoriser nos commerçants les plus méritants. En 2026, notre détermination à défendre, soutenir et promouvoir l'activité locale sera plus que jamais notre ambition première.



Sally Bennacer Val-de-Marne - 94

L'année 2025 s'est inscrite dans un contexte économique exigeant, marqué par l'accélération des transitions et des attentes fortes de la part des dirigeants. Dans cet environnement, la CCI Val-de-Marne a pleinement assumé son rôle d'acteur de proximité au service des entreprises et de l'attractivité du territoire.

Depuis un an à la présidence de la CCI Val-de-Marne, j'ai porté une ambition claire : renforcer notre accompagnement en apportant aux entreprises des solutions concrètes, adaptées à leurs réalités. Dans un département aux secteurs d'activité très diversifiés – santé, agroalimentaire, logistique, commerce, industrie, image et cinéma – nous avons soutenu toutes les entreprises qui font la richesse du Val-de-Marne.

En 2025, nous avons fédéré les acteurs économiques autour de projets structurants, tels que le label Fabriqué en Val-de-Marne, et mené avec succès la deuxième édition du Salon Effervescence94, vitrine de la diversité et de la créativité entrepreneuriale locale.

Notre collaboration avec les collectivités et les établissements publics territoriaux (EPT) s'est intensifiée, notamment au travers de l'accompagnement de plus de 400 commerces dans des démarches de revitalisation des centres-villes. Cet engagement territorial se traduit également par un appui renforcé aux filières Santé et Agroalimentaire, emblématiques du département, illustré par notre action au sein de Villejuif Biopark et par l'animation des réseaux FoodTech et Agroalia.

Sur le volet numérique, plus de 1 300 entreprises ont été sensibilisées à l'IA et à la cybersécurité. L'année 2025 a aussi préparé le lancement, début 2026, de nouvelles offres numériques dédiées à l'amélioration des processus, à la facturation électronique et à la performance des organisations.

2026 sera une année d'action et de mobilisation collective. Simplifier le quotidien des entrepreneurs demeure notre priorité : informer, former, outiller et accompagner les entreprises pour transformer les obligations en leviers de développement et leur permettre d'aller plus loin, durablement.



Pierre Kuchly Val d'oise - 95

2025 a été une année où vous avez véritablement osé avec la CCI Val-d'Oise. Tout au long de l'année, nous avons vu des créateurs se lancer, des dirigeants se transformer, des réseaux se renforcer et des initiatives éclore partout sur le territoire. Les projets poussés par les entrepreneurs du Val-d'Oise ont prouvé, une fois encore, la vitalité et le talent de notre communauté #Madein95.

Nous avons accompagné celles et ceux qui construisent l'avenir : créateurs, repreneurs, dirigeants en transition numérique, durable ou RH. Nous avons aussi rassemblé, fédéré, donné de l'élan : Boost PME, Boost au féminin, le Club Commerce, sans oublier nos deux temps forts « Osez avec la CCI », devenus des rendez-vous incontournables pour se rencontrer, partager et faire grandir ses ambitions.

Merci pour votre confiance, votre énergie et votre envie d'avancer avec nous. C'est grâce à vous que le Val-d'Oise rayonne, entreprend et innove.

En 2026, dans un environnement encore mouvant, nous serons toujours à vos côtés. Nous concentrerons nos efforts sur trois leviers essentiels : accompagner la cession-reprise, accélérer la décarbonation et faciliter la facture électronique. Trois enjeux concrets pour sécuriser vos projets, renforcer votre compétitivité et simplifier votre quotidien.

Le Val-d'Oise est une terre d'entrepreneurs. Ensemble, continuons d'écrire une histoire faite d'audace, de solidarité et de réussite partagée.

Les ressources humaines



JOUHAUX-TOUDIC UN NOUVEAU SIÈGE POUR LA CCI PARIS ILE-DE-FRANCE

2025 marque une étape majeure pour la CCI Paris Ile-de-France avec l'emménagement progressif de ses équipes dans son nouveau siège situé rue Léon Jouhaux, au cœur du quartier République. En quittant son siège historique, l'Hôtel Potocki, l'institution ouvre un nouveau chapitre de son histoire, symbole de modernité, de proximité avec ses ressortissants et d'évolution des modes de travail.

Tout au long de l'année, la dynamique participative engagée depuis 2023 s'est poursuivie et renforcée. Les collaborateurs ont été largement mobilisés à travers des ateliers, des sessions d'échanges, des webinaires et des actions de co-construction autour des aménagements, des services sur site, des règles de vie et de l'identité des espaces.

L'année 2025 a également été consacrée à l'accompagnement des équipes vers ce nouvel environnement de travail : préparation à l'emménagement, découverte du bâtiment, appropriation des usages et lancement de la démarche « projet d'équipe », favorisant la transversalité et le travail en mode projet.

En 2026, cette transformation s'achèvera avec l'emménagement de l'ensemble des collaborateurs : plus de 800 collaborateurs ont rejoint le site Jouhaux-Toudic à partir d'avril.

ACCOMPAGNEMENT DES COLLABORATEURS DANS LA MONTÉE EN COMPÉTENCES IA

En 2025, le Lab Innovation a structuré l'accompagnement de la montée en compétences IA des collaborateurs du groupe CCI Paris Ile-de-France, dans a été consacrée au passage de la sensibilisation à l'appropriation concrète des usages professionnels de l'IA dans un cadre sécurisé et conforme aux exigences RGPD.

Déploiement d'actions de formation et d'appropriation des usages

Des cafés-ateliers et sessions de « prompting métiers » et de découverte de Copilot ont été déployés tout au long de l'année dans les établissements (FERRANDI Paris, Gobelins Paris, SUP de V, LEA-CFI, CCI Seine-Saint-Denis et Val-d'Oise).

Au total, 280 collaborateurs ont été formés au prompting et à Copilot Web sécurisé et sensibilisés au cadre d'utilisation de l'IA au sein du Groupe.

Astructurée, progressive et duplicable pour dialoguer efficacement avec l'IA.



Le Lab Innovation a engagé plusieurs expérimentations IA à destination des RH, conçus comme des outils d'aide à la décision et d'amélioration de l'expérience collaborateur :

Un POC d'analyse automatisée des entretiens annuels permettant une lecture macro des verbatims, l'identification de thématiques récurrentes, la détection de signaux faibles et l'éclairage des enjeux de compétences, de mobilités et de conditions de travail ;

Un POC de chatbot RH interne, visant à faciliter l'accès à l'information RH, réduire les sollicitations récurrentes des équipes RH et renforcer l'autonomie des collaborateurs dans leurs démarches.

ENGAGEMENT RSE : UNE INTÉGRATION AU CŒUR DES ORGANISATIONS

L'obtention du Label Lucie en juillet 2024 a marqué la volonté de la CCI Paris Ile-de-France d'améliorer sa performance globale, de valoriser et de crédibiliser ses engagements RSE. En 2025, les 28 engagements RSE qu'elle poursuit pour progresser dans ses pratiques ont mobilisé l'ensemble des directions et des établissements. L'audit de suivi intermédiaire mené par l'Agence Lucie en décembre 2025 est venu confirmer l'intégration de la RSE au cœur de ses organisations, avec 90 % des engagements déjà réalisés ou en cours de réalisation.



CHIFFRES CLÉS 2025

2 369

Nombres de collaborateurs

Hommes : 41 %

Femmes : 59 %

49 %

Salariés de droit privé

51 %

Salarié de droit public

TÉLÉTRAVAIL

56 %

des collaborateurs télétravaillent
2 jours

1 060 K€

Budget formation
du groupe CCI
Paris Ile-de-
France

1 648

collaborateurs ont suivi au moins
un stage de formation en 2025, soit
74% de l'effectif de la CCI Paris Ile-
de-France (UES).

91 / 100 POINTS

Index égalité professionnelle

4,3 %

Taux d'emploi de personnes
handicapées

Le bilan financier

Les résultats 2025 de la CCI Paris Ile-de-France confirment la tendance de 2024 : le résultat d'exploitation est positif pour la 3^e année consécutive, et est supérieur à 2024, atteignant 18 M€ soit une augmentation de 7 M€. Ils témoignent de l'efficacité de la stratégie mise en œuvre et des actions engagées.

Produits d'exploitation

La ressource fiscale (TCCI) demeure stable à 114,3 M€, un niveau proche de celui observé en 2024.

Les produits d'exploitation sont de 345,6 M€, ce qui représente une baisse de 10,4 M€ par rapport à l'exercice 2024.

D'une part, le chiffre d'affaires et les autres produits d'exploitation augmentent de 8,8 M€. D'autre part, la refacturation du personnel mis à disposition (-10 M€) et les subventions reçues (-9,2 M€), principalement au titre de l'apprentissage diminuent mais sans impact sur le résultat d'exploitation.

Charges d'exploitation

Les charges d'exploitation sont de -337,8 M€, soit une baisse de 15,7 M€ comparées à 2024. Ceci est principalement lié à une baisse des charges de sous-traitance apprentissage et à une baisse de la masse salariale liée au personnel mis à disposition.

Résultat net

Le résultat financier s'élève à 27 M€.

De plus, le résultat exceptionnel s'élève à 44,8 M€ en 2025, principalement lié à la cession du campus de Berlin à l'ESCP (42,8 M€).

En conséquence, le résultat net atteint 89,8 M€.

Enfin, la capacité d'autofinancement s'élève à 30 M€, tandis que le résultat budgétaire de la CCI Paris Ile-de-France est de -7,9 M€.

Comptes exécutés 2025 en M€	2025	2024	Variation 2025/2024
Produits d'exploitation	345,6	356,0	-10,4
Charges d'exploitation	-337,8	-353,5	15,7
Dotation / reprise amort. et prov. et QP Subv.Invest	10,2	8,5	1,7
Résultat d'exploitation	18,0	10,9	7,0
Résultat financier	27,0	20,8	6,2
Résultat exceptionnel	44,8	-7,5	52,2
Résultat de fonctionnement (rés. net)	89,8	24,3	65,5
CAF	30,0	16,0	14,1
Total des ressources	94,8	104,9	-10,1
Total des emplois	-102,7	-137,3	34,6
Résultat budgétaire (=variation du fonds de roulement)	-7,9	-32,5	-24,6

Une campagne corporate au service du rayonnement du Groupe

Conçue par l'agence Madame Monsieur, elle repose sur une série de portraits incarnant la diversité des parcours et des besoins des entreprises.

Elle met en lumière l'étendue des expertises et des services proposés par la CCI Paris Ile-de-France, depuis la création jusqu'à la transmission d'entreprise, en passant par le développement, l'international, le commerce et la formation.

Par cette approche humaine et moderne, la CCI réaffirme son positionnement d'acteur incontournable de l'économie régionale.

Déployée de mi-septembre à fin décembre 2025, elle s'est appuyée sur un dispositif de diffusion combinant presse économique nationale, supports digitaux et affichage dynamique dans 100 gares franciliennes.

Cette action de communication s'inscrit dans un contexte stratégique pour la CCI Paris Ile-de-France, marqué par l'emménagement dans son nouveau siège situé dans le quartier République. Véritable symbole de renouveau, ce lieu a vocation à devenir un point d'entrée identifié pour tous les entrepreneurs et porteurs de projets franciliens, en cohérence avec l'ambition portée par la campagne.

Comment créer mon entreprise

Comment me lancer mon projet

Comment développer mon entreprise

Comment développer mon réseau

CCI PARIS ILE-DE-FRANCE

Le moteur de tous vos succès

Ayez le bon réflexe
entreprises.cci-paris-idf.fr
01 55 65 44 44

Comment développer mon activité

Comment financer mes nouveaux projets

Comment s'engager dans les transitions

Comment booster mon réseau

CCI PARIS ILE-DE-FRANCE

Le moteur de tous vos succès

Lancez-vous, contactez-nous !

Ayez le bon réflexe
entreprises.cci-paris-idf.fr
01 55 65 44 44

Lancez-vous, contactez-nous !

Ayez le bon réflexe
entreprises.cci-paris-idf.fr
01 55 65 44 44

Crédits photos :

CCI Essonne | CCI Val-d'Oise | CCI Seine-et-Marne | CCI Versailles-Yvelines | CCI Paris Ile-de-France | David Delaporte | CCI Val-de-Marne | Préfecture des Yvelines | LesDigiteurs | CCI Paris | Laurie Mansfield | CCI Hauts-de-Seine | CCI Seine-Saint-Denis / DRIETS | FDME | SUP de V | HEC Paris | ESIEE IT | Gobelins Paris | ESCP Business School | Marc Chesneau | Nicolas Launay | Sora, Snøhetta, NeM / Niney et Marca Architectes, Agence Pierre-Antoine Gatier, RF Studio Michel Desvigne Paysagiste | LEA-CFI | ESIEE Paris | ESCP Business School | Andrew Wheeler | DAI- Le français des affaires | DAI - JoinASchoolinFrance | ISIPCA | Romain Berton | UTEC/CCIT Seine-et-Marne | Christopher Salgado | Faiseurimages | Adobestock | Sénat | Franck Belconcle

Nous rencontrer

95 Val-d'Oise

CCI VAL-D'OISE

35 boulevard du Port | 95000 Cergy

Écoles

ESIEE-IT (Pontoise)
ESSEC Business School (Cergy-Pontoise)
FERRANDI Paris (Saint-Gratien)
Coding Factory by ESIEE-IT (Cergy)
SUP de V (Enghien-les-Bains, Pontoise)

75 Paris

CCI DE RÉGION PARIS ILE-DE-FRANCE

11 rue Léon Jouhaux | 75010 Paris

CCI PARIS

11 rue Léon Jouhaux | 75010 Paris

Écoles

CFA des Sciences (5^e)
Coding Factory by ESIEE-IT (15^e)
ESCP Business School (15^e et 17^e)
FERRANDI Paris (6^e)
GOBELINS Paris (13^e et 20^e)
LÉA-CFI (20^e)
SUP de V (15^e)

93 Seine-Saint-Denis

CCI SEINE-SAINT-DENIS

191 avenue Paul Vaillant Couturier
93000 Bobigny

Écoles

ESIEE Paris (Noisy-le-Grand)

94 Val-de-Marne

CCI VAL-DE-MARNE

8 place Salvador Allende
94000 Créteil Cedex

École

LÉA-CFI (Orly)

78 Yvelines

CCI VERSAILLES-YVELINES

21 avenue de Paris
78000 Versailles

Écoles

HEC Paris (Jouy-en-Josas)
ISIPCA (Versailles)
LÉA-CFI (Jouy-en-Josas)
SUP de V (Rambouillet, Saint-Germain-en-Laye)

92 Hauts-de-Seine

CCI HAUTS-DE-SEINE

110 esplanade du Général de Gaulle | 92400 Courbevoie

École

ESSEC Business School* (Paris La Défense)

91 Essonne

CCI ESSONNE

2 cours Monseigneur Roméro
91004 Évry Courcouronnes Cedex

École

Faculté des Métiers de l'Essonne (FDME)
(Bondoufle, Évry-Courcouronnes, Massy)

77 Seine-et-Marne

CCI SEINE-ET-MARNE

1 avenue Johannes Gutenberg
77776 Serris - Marne-la-Vallée

École

UTEC (Avon-Fontainebleau, Emerainville/
Marne-la-Vallée, Melun, Provins)

